

Neues Zubehör für die DECO 2000

Eine weiterschreitende Entwicklung!

Der DECO 2000 Automat bietet immer weitere Möglichkeiten.
Heute stellen wir Ihnen eine neue Optionsserie vor:

Zuerst einige nicht mehr ganz frische Neuheiten des Monats Mai 1998:

Option 3300 – Einheit mit langer angetriebener Bohr-/Frässpindel für Spannzangen ESX 25.

Anwendung – Diese Einheit ist vor allem für aussermittige Bohr- und Fräsarbeiten am Werkstückende an den Führungsbüchsen gedacht.

Die Spindellänge gestattet den Gebrauch kleinerer Werkzeuge ohne Verlängerungsanpassungen.

Merkmale:

Spannzange:

ESX 25 (max. Ø 16 mm)

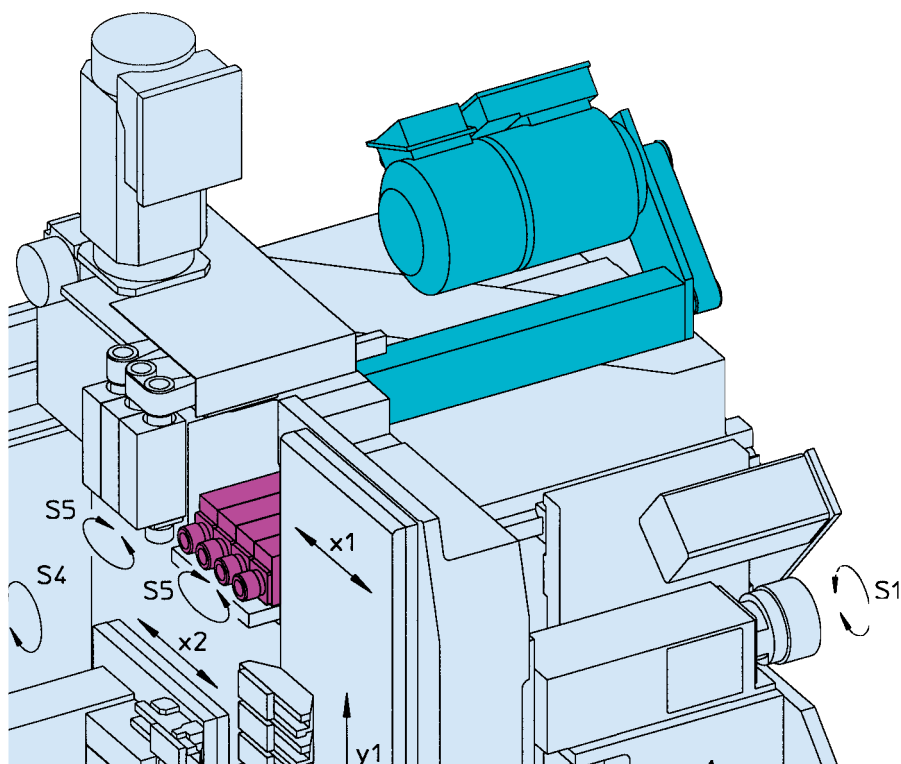
Montageposition:

Frontapparat: Position T31 bis T34.

Drehzahl: max. 6000 U/min.

Gegenoperation: Position T41 bis T44.

Drehzahl: max. 8000 U/min.



Option 4550 – Längsmotorisierung S5 für den Antrieb der Einheiten in den Positionen T41 bis T44.

Anwendung – Diese Option gestattet aussermittige Bearbeitungen am Werkstückende in Gegenoperation, wie z.B. Bohr- Fräsarbeiten mit Standardeinheiten mit angetriebenen Spindeln.

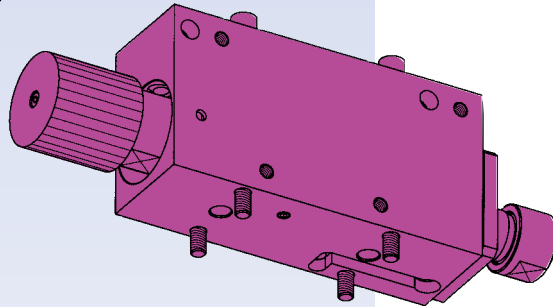
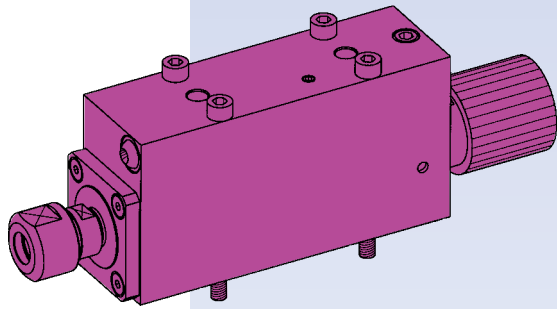
Die DECO 2000 erweitert dadurch die Auswahl der verfügbaren nicht mehrfach zu wiederholenden Eingriffe.

Merkmale:

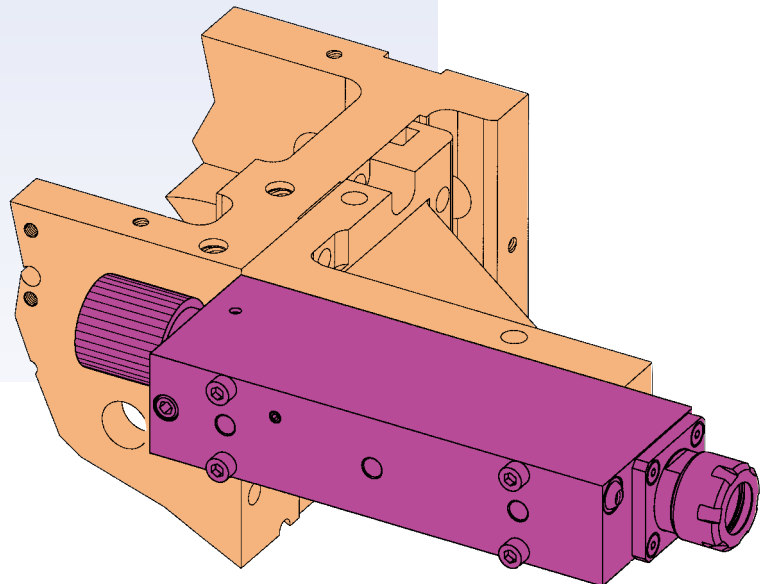
Montageposition: T41 bis T44.

Max. Anzahl angetriebener Einheiten: 4.

Drehzahl: max. 8000 U/min.



*Eine weitere
sehr
interessante,
ab September
lieferbare
Neuheit:*



Option – Ausgleichsspindel

Anwendung – Von nun an ist es dank dieser neuen Option möglich, Ausgleichs- Innen- und Aus- sen- Gewindeschneidarbeiten zu realisieren.

Merkmale:

Diese Option besteht aus einer in der Spindel gleitenden Querleiste. Der Ausgleichsweg beträgt max. 30 mm.

Montageposition: T31 bis T34 auf dem Frontapparat.

Max. Drehzahl: 8000 U/min.

Die Möglichkeit besteht, diese Option in Längs-Gegenbearbeitung zu benutzen.

Zusammenfassende Tabelle der Neuheiten

Option	Bezeichnung	DECO Mag. Nr.
1650	Einheit mit antriebener Spindel für Spannzangen ESX-25	1/98
2100	Angetriebene Hochfrequenz-Spindel 15000 U/Min.	1/98
3240	Dreifacher Frontwerkzeughalter	1/98
5010	Hochdruck-Tiefboheinrichtung	2/98
1800	Abwälzverzahnungs-Apparat	2/98
3300	Einheit mit einer langen angetriebenen Bohr-/Frässpindel für Spannzangen ESX-25	3/98
4550	Längsmotorisierung S5 für den Antrieb der Einheiten in Position T41-T44	3/98
	Ausgleichsspindel	3/98