

Nouvelle table récapitulative des astuces et du matériel nécessaire !

N°.	Deco Mag	Astuces	Options nécessaires	
			DECO 20/26	DECO 10
	3/97	Aide intégrée	Standard	Standard
	3/97	Programmation plus rapide	Standard	Standard
	1/98	Compensation d'usure	Standard	Standard
	2/98	Taraudage transversal avec fraise à fileter sur l'outil T24	Standard	N° 1500
6	3/98	Ébavurage d'un perçage transversal en utilisant l'axe C	N° 0916	N° 1500 N° 0916
7	4/98	Macro G903 (indexage)	Standard	Standard
7	4/98	Fraisage d'un carré en T31 avec une fraise en bout. Fonction transmit.	N° 0916 N° 0917	N° 0916 N° 0917
8	1/99	Fraisage d'un carré avec une fraise circulaire sur l'appareil à polygoner. Fonction transmit.	N° 0916 N° 0917 N° 1700	N° 0916 N° 0917 N° 1700

TECHNIQUE

MULTIDECO 26/6

Découvrons certaines caractéristiques plus en détail.

Le concept DECO 2000 appliqué au monde multibroche est en passe de devenir un nouvel étalon en terme de haute productivité flexible.

Cette nouvelle rubrique a pour but de vous faire découvrir certains éléments de MULTIDECO que nous n'avons pas encore mis en lumière.

Au gré des nouveautés, des remarques ou des questions, nous allons ainsi approfondir les informations que nous transmettons.

Dans cette édition, nous présentons les broches et ses diverses possibilités.

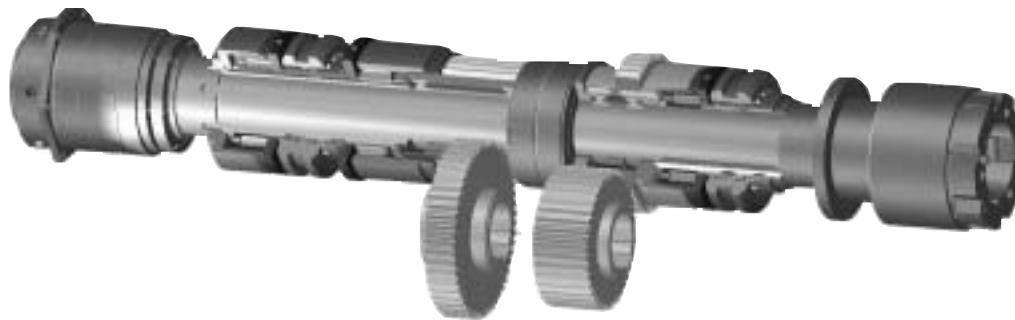
La conception des broches de MULTIDECO 26/6 (quel que soit le type) est articulée autour de paliers à roulements de qualité dimensionnelle ISO 2.

Le nez de la broche est soutenu par un palier à 3 roulements précontraints qui garantit le maintien de la stabilité d'usinage nécessaire à la haute précision à grande productivité.



Les différentes versions

Hormis la broche 1 vitesse simple, plusieurs types de broches augmentent considérablement le spectre des opérations disponibles sur MULTIDECO 26/6.



La broche 1 vitesse avec arrêtage simple

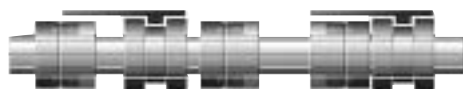


Est conçue pour permettre les opérations d'usinage transversal telles que perçage, alésage et taraudage.

La vitesse maximale de cette version est de 4000 t/min. Cette option est disponible sur une ou plusieurs broches en même temps.

La broche 2 vitesses avec arrêtage

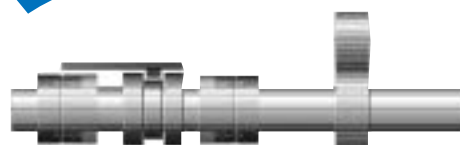
Est idéale pour obtenir la vitesse de coupe la mieux adaptée, tout spécialement lors d'opérations de fonçage et de chariotage sur des postes différents. Son rapport d'environ 1:2 est un bon compromis qui évite de forcer à l'attente une broche lors d'opérations différentes sur 2 positions de travail.



La coupe est toujours réalisée à haute vitesse. L'arrêtage et le choix de la vitesse haute ou basse est totalement libre sur tous les autres postes de travail.

Cette option est également bien adaptée aux opérations de polygonage et de filetage!

La broche avec arrêtage positionné



N'est disponible qu'en position 4. Les fonctions d'usinage transversal telles que perçage, alésage, taraudage sont assurées avec des tolérances angulaires précises.

Cette broche permet donc à MULTIDECO 26/6 de réaliser des pièces très précises avec trous positionnés.

Dans une prochaine édition, nous aborderons le concept du mariage arbre à cames - PNC.

