

# TB-DECO – Version 5.0

Eine neue Version mit ausserordentlichen Eigenschaften...

**N**eben den neuen Maschinen, die auf der EMO gezeigt werden, stellt TORNOS-BECHLER eine neue Software-Version für die Programmierung der Maschinen DECO 2000 und MULTIDECO vor.

Seit Juni 1996, dem Datum der Lieferung der ersten DECO 2000 mit Durchlass 10 mm, wurden die Betriebssysteme modernisiert, und die auf dem Markt verfügbare Software hat sich enorm weiterentwickelt.

Wie bei allen Produkten, haben sich auch bei TB-DECO mehrere Versionen abgelöst, und zwar in Erfüllung von Änderungswünschen der Kunden und zur Verbesserung der Leistungsfähigkeit.

Die Einführung neuer Maschinen – DECO 2000 mit Durchlass 13 mm und MULTIDECO 20/6 – fällt zusammen mit der Vorstellung dieser neuen Version von TB-DECO.

Um die Leistungsfähigkeit von Windows 95, 98, NT4 und 2000 voll zu nutzen, ist diese Version für 32-Bit-Systeme konzipiert. Sie arbeitet nicht unter Windows 3.11

Wesentlich robuster als die vorhergehenden Versionen, ist diese neue Software auch viel einfacher geworden in der Verwaltung der Werkstücke, Maschinen, Werkzeuge etc.

Jedes programmierte Werkstück bildet eine Datei TB-DECO (\*.pdb) und ersetzt so vorteilhaft die zahlreichen Dateien der vorhergehenden Generation (\*.cat, \*.pgm, \*.pce). Die Dateien der alten Version können jedoch mit der neuen geöffnet werden. TB-DECO Version 5.0 generiert das Teileprogramm automatisch in dieser neuen Form.

Alle Maschinen-Daten, die ebenfalls mehrere Dateien erforderten (\*.cfg, \*.md) sind in einer einzigen Datei unter \*.dbm zusammengefasst.

Mit einer Benutzeroberfläche versehen, die mehr den heutigen Bedürfnissen entspricht, konzipiert für 32-Bit-Strukturen und geeignet für den Mehrprogramm-Betrieb, kann die TB-DECO Version 5.0 mehrfach parallel arbeiten und erlaubt deshalb die Funktion „Kopieren – Einfügen“ zwischen mehreren Werkstücken.

Die Windows-typische Oberfläche verfügt über die von dort gewohnten Funktionen wie gleitende Symbolleisten, die Kontextmenüs etc.

Für Programme, die zahlreiche Operationslinien erfordern (z.B. MultiDECO), bietet die Software eine komfortable Sichtanzeige, die die Darstellung einer grösseren Anzahl von Linien auf dem Bildschirm erlaubt.

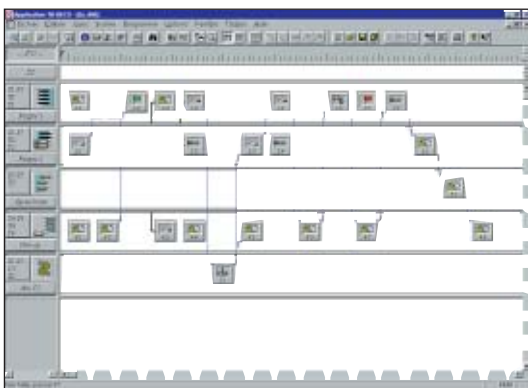
In der Arbeitsmethode selbst bestehen keine wirklichen Unterschiede zwischen dieser Version und den vorhergehenden. Weshalb wurde sie dann realisiert.

#### ◆ Komfort

Die neue, noch bedienerfreundliche Benutzeroberfläche ist komplett in die Logik von Windows 95, 98 und NT integriert und erlaubt ein sehr komfortables Arbeiten.



Neue Teileverwaltung und verschiebbare Symbolleisten



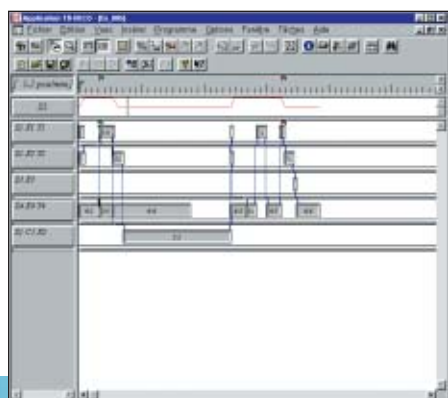
Klassische Schnittstelle



Eröffnung des Programmes

Ein Programmier-Assistent erscheint ebenfalls. Er wird gebildet von einer Linienführung, die immer der gleichen Philosophie folgt:

Eine Operation beginnt mit einer Initialisierung, gefolgt von einer Anfahrbewegung, d.h. ein Werkzeugaufruf. Die Bearbeitung besteht aus einer Folge von Konturbewegungen und endet schliesslich in einer Rückzugsbewegung.



Vereinfachte Anzeige

Die meisten Konturen, die in der Drehteilherstellung üblicherweise ausgeführt werden, werden durch den Assistenten unterstützt.

#### ◆ Zeitgewinn

Nach Versuchen, die mit verschiedenen Betriebssystemen und Prozessoren unterschiedlicher Leistungsklassen gemacht wurden, kamen die Ingenieure von TORNOS-BECHLER zu ausserordentlichen Zeitgewinnen. Bei den ausgeführten Versuchen ist der Zeitgewinn im ungünstigsten Fall 50 %, und im günstigsten Fall kann man die Berechnungszeit durch 4 dividieren..

Zudem wird das Programm bei einer Änderung nur noch an den geänderten Stellen neu kompiliert; auch hier ist der Zeitgewinn beträchtlich. Zum Beispiel (Win NT, Pentium 266, 32 MB RAM):

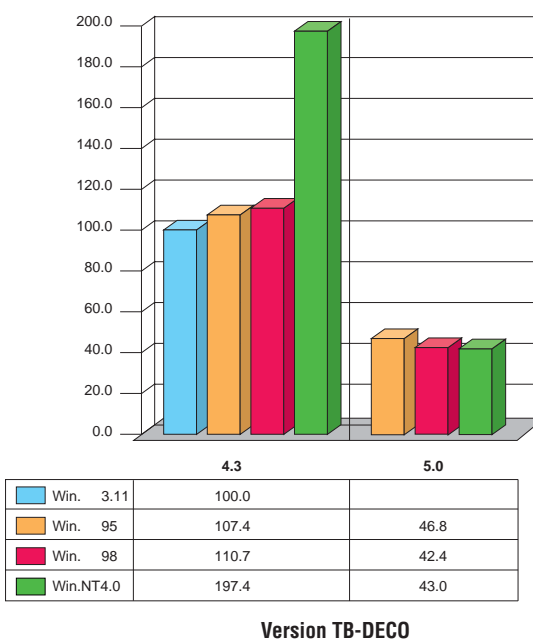
	Version 4.32	Version 5.0
Erstellen des Programms	1,15 Min.	25 Sek.
Änderung und Kompilierung	1,15 Min.	5 Sek.
Totalzeit	2,30 Min.	30 Sek.

Ab Mai 99 ist ein spezielles Dokument verfügbar, das im Detail die Unterschiede zwischen den Versionen 4.32 und 5.0 erklärt. Erhältlich im Internet ([www.tornos.ch/re15](http://www.tornos.ch/re15)) oder bei Ihrem üblichen Gesprächspartner von TORNOS-BECHLER.

Die neue Version wird ab Juni 99 mit den neuen Maschinen verfügbar sein und ist vollkommen kompatibel mit den bereits gelieferten Maschinen, mit den vorhandenen Programmen und natürlich mit dem Jahr 2000.

*Die Spezialisten der Firma stehen Ihnen auf unserem Stand zur Verfügung (Halle 5 – Stand B16, EMO in Paris)*

### Vergleich der durchschnittlichen Programmierzeiten



### Vergleich Stückzeit und Programmierzeiten.

