

TB-DECO – release 5.0

Une nouvelle version aux capacités extraordinaires...

En marge des nouvelles machines présentées à l'EMO, TORNOS-BECHLER S.A. dévoile une nouvelle version du logiciel de programmation pour les machines DECO 2000 et MULTIDECO.

Depuis juin 1996, date des premières DECO 2000 – capacité 10 mm – livrées, les systèmes d'exploitation se sont modernisés et les logiciels présents sur le marché ont évolués.

Comme tous les produits, TB-DECO a vu plusieurs versions se succéder au gré des modifications demandées par les clients et des renforcements de ses capacités.

L'arrivée de nouvelles machines – DECO 2000 capacité 13 mm et MULTIDECO 20/6 – coïncide avec la présentation d'une nouvelle version de TB-DECO.

Conçue en réel 32 bits pour utiliser pleinement la puissance de Windows 95, 98, NT4 et 2000, cette version ne tourne pas sous Windows 3.11.

Beaucoup plus robuste que les versions précédentes, ce nouveau soft est également beaucoup plus simple dans la gestion des pièces, machines, etc.

Chaque pièce créée forme un fichier TB-DECO (*.pdb) et remplace ainsi idéalement les nombreux fichiers de la génération précédente (*.cat, *.pgm, *.pce). L'ouverture de fichiers des anciennes versions est possible avec la nouvelle, TB-DECO version 5.0 génère automatiquement le programme sous cette nouvelle forme.

Toutes les données machine qui demandaient également plusieurs fichiers (*.cfg, *.md) sont regroupées dans un seul fichier de type *.dbm.

Dotée d'une interface mieux en accord avec son temps, l'applica-

tion est dorénavant pleinement 32 bits et multitâches. TB-DECO version 5.0 peut donc s'exécuter plusieurs fois en parallèle et autorise donc les «copier-coller» entre plusieurs pièces.

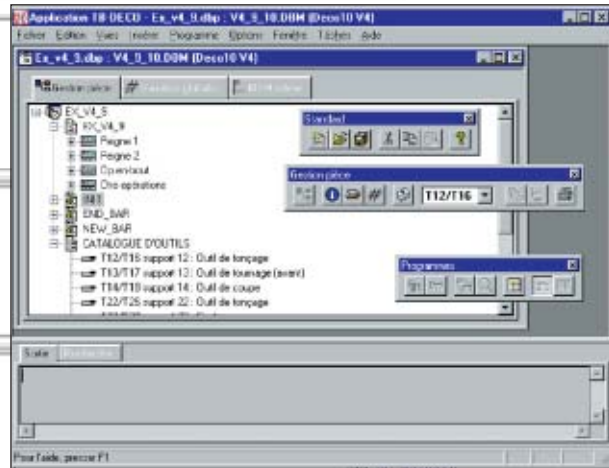
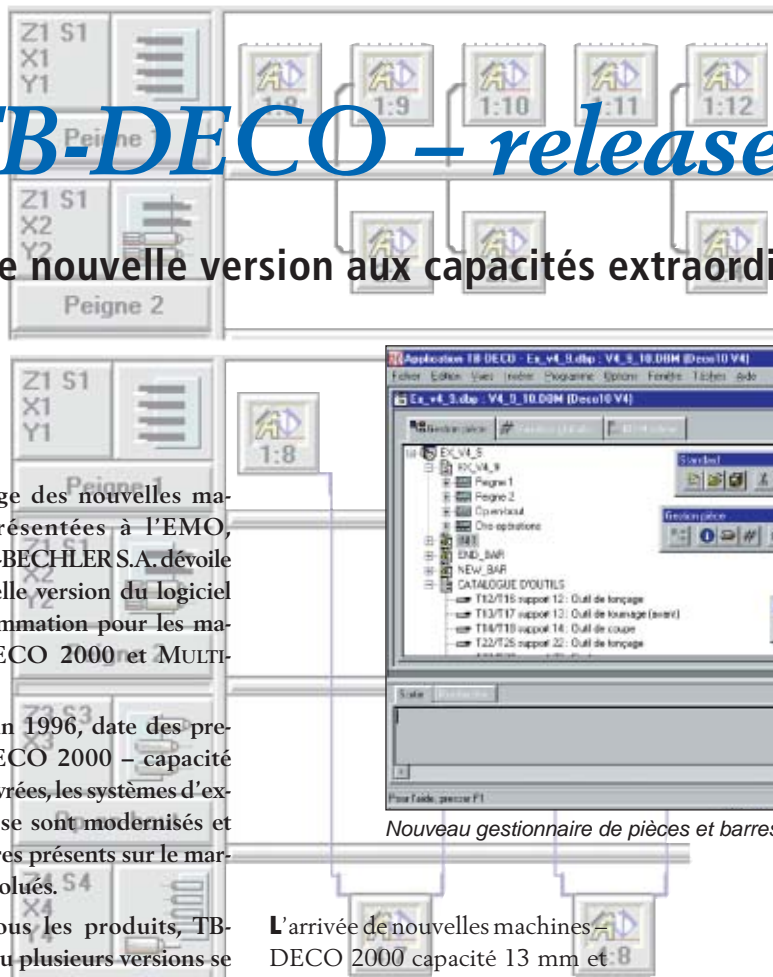
L'interface très typée Windows bénéficie des mêmes fonctionnalités, par exemple les barres d'outils flottantes, les menus contextuels, etc.

Pour les programmes nécessitant de nombreuses lignes d'opérations (MULTIDECO par exemple), le logiciel offre une possibilité de confort de visualisation en mode simplifié qui autorise l'affichage d'un plus grand nombre de lignes à l'écran.

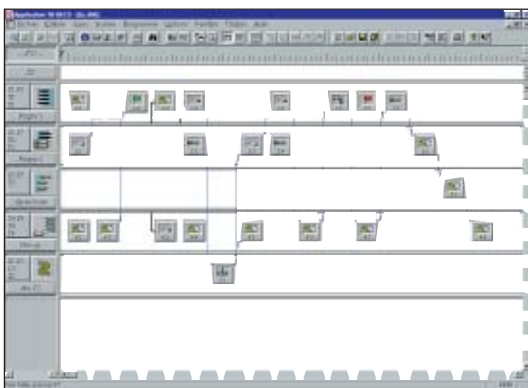
En plus des éléments cités ci-dessus, la nouvelle version de TB-DECO apporte de grands avantages, à savoir:

◆ La convivialité

La nouvelle interface utilisateur plus intuitive et totalement intégrée à la «logique de Windows 95, NT, et 98» permet de travailler de manière très conviviale. Un assistant de programmation fait éga-



Nouveau gestionnaire de pièces et barres d'outils flottantes



Interface classique

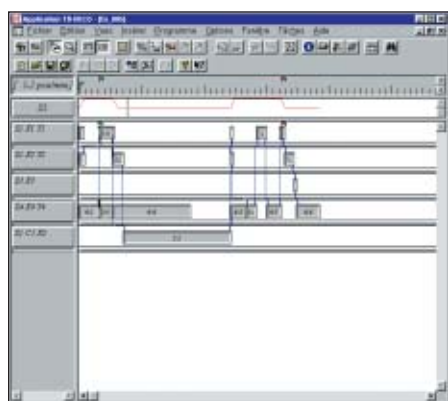


Ouverture du programme

lement son apparition, il est constitué de tracés qui s'inspirent toujours de la même philosophie.

Une opération commence par une initialisation, se poursuit par un mouvement d'approche, soit un appel d'outil. L'usinage consiste en une suite de mouvements de contours et enfin l'opération se termine par un mouvement de retrait.

La plupart des contours usuellement utilisés dans le décolletage sont offerts par l'assistant.



Affichage simplifié

◆ D'incroyables gains de temps

Après des tests effectués avec différents systèmes d'exploitation et différentes puissances de processeurs, les ingénieurs de TORNOS-BECHLER arrivent à des améliorations de temps extraordinaires. Parmi les tests effectués, dans le moins bon des cas, le gain de temps est de 50 % et dans le plus favorable, le temps de calcul est divisé par 4!

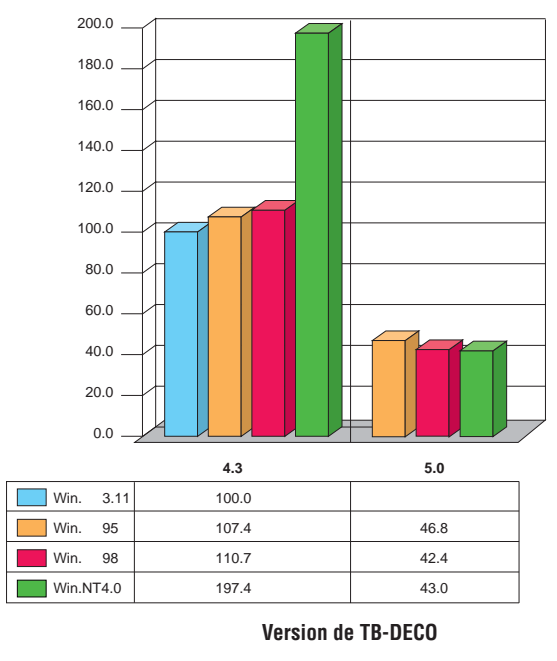
De plus, en cas de modification d'un programme, celui-ci n'est recompilé qu'aux endroits modifiés, là aussi le gain de temps est considérable. Par exemple (Win NT, Pentium 266 32 Mb ram):

	Version 4.32	Version 5.0
Création du programme	1,15 min.	25 sec.
Modification et compilation	1,15 min.	5 sec.
Temps total	2,30 min.	30 sec.

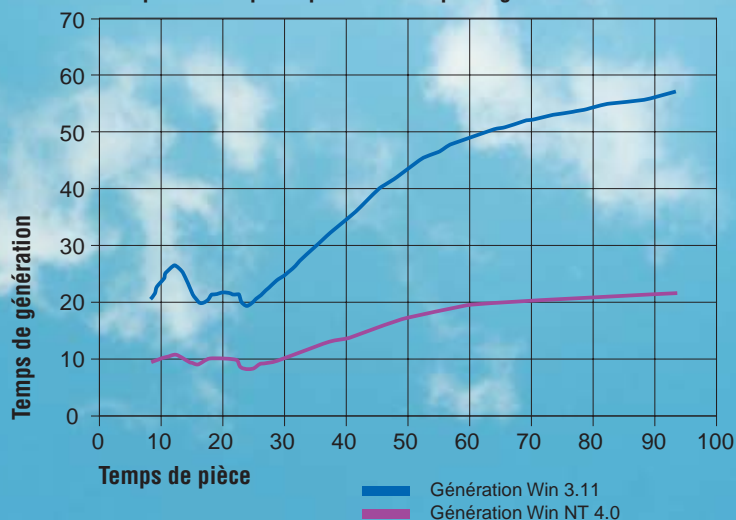
Pour les clients possédant déjà la version 4.32 et désirant passer à la 5.0, un document spécifique «de 4.32 à 5.0» sera disponible dès

mai 99 pour expliquer en détail la différence de fonctionnement entre ces deux softs sur Internet (www.tornos.ch/rel5) ou auprès de

Comparatif des temps moyens de génération



Comparatif temps de pièces et temps de génération



votre correspondant habituel TORNOS-BECHLER.

Cette nouvelle version commercialisée dès septembre 1999 avec les nouvelles machines est totalement compatible avec les anciennes machines, avec les anciens programmes et évidemment avec l'an 2000.

Les spécialistes de l'entreprise seront à la disposition des clients sur notre stand (Halle 5 – Stand B16) lors de l'EMO à Paris.