

# Neue Einrichtungen...

Seit nun mehr als vier Jahren, stellen wir Ihnen vier mal pro Jahr neue Einrichtungen vor. Sie sollen die Kapazität unserer Automaten und ihr Anwendungspotential erhöhen. In dieser Ausgabe finden Sie zwei Neuheiten für die DECO 13a und 13b.

## Option 5465

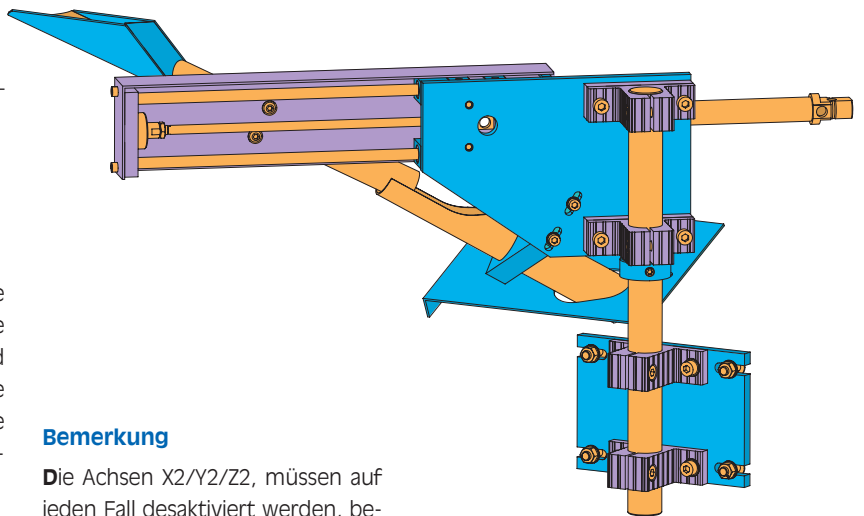
### Apparat für die Werkstückabnahme an der Büchse

#### Anwendung

Diese Vorrichtung gestattet die Werkstückabnahme an der Büchse für die Automaten DECO-13 b und DECO-13 bi. Sie ist für die Abnahme von einfachen Werkstücken, die keine Gegenoperationen benötigen, entwickelt worden.

In solchen Fällen stellt die Werkstückabnahme durch die Gegenspindel sowie die Weiterleitung zur klassischen Abnehmerinne ein Zeitverlust dar. Diese neue Einrichtung gestattet die Abnahme des Werkstückes an der Büchse und benötigt die klassische Abnahme gar nicht mehr.

Diese Option 5465 eignet sich besonders zur Abnahme sehr kleiner Werkstücke oder solcher, deren Form die Gegenspindel nicht greifen kann.



#### Bemerkung

Die Achsen X2/Y2/Z2, müssen auf jeden Fall deaktiviert werden, bevor der Abnehmer aktiviert wird. Andernfalls wird er mit den Werkzeugträgern oder den Werkzeugen T31-T33 kollidieren.

Zur Ausschaltung des Systems X2/Y2/Z2 gibt es zwei Möglichkeiten

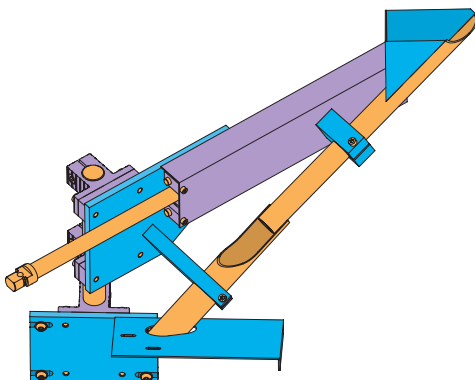
**a) Ausschaltung in X2 und Z2, wenn die Positionen T31 bis T33 keine Werkzeuge tragen.**

**b) Ausschaltung in X2/Y2/Z2, wenn sich Werkzeuge auf T31 bis T33 befinden.**

Beim Abstich eines nicht gehaltenen Werkstücks bleibt auf der Abstichseite ein Grat zurück.

#### Kompatibilität

Diese Einrichtung ist speziell für die DECO 13b und 13bi ausgelegt und leicht an- und abzubauen.



#### Technische Merkmale

<u>Steuertypen:</u>	M Funktionen M160 Vorschub des Abnehmers M161 Rücklauf des Abnehmers
<u>Verfahrweg:</u>	250 mm
<u>Werkstücktypologie:</u>	Min. Durchmesser: 1 mm Max. Durchmesser: 16 mm Min. Länge: 1 mm Max. Länge: 100 mm

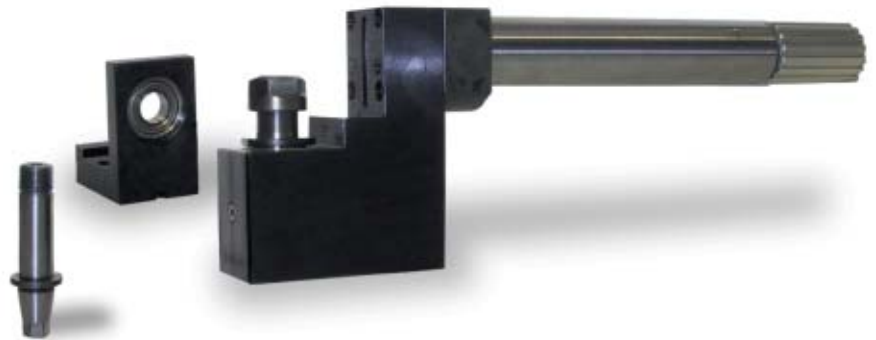


**Option 3350**

**Fräs-/Bohr- Apparat mit Rotationsachse senkrecht zur Spindelachse. Montage auf dem Frontapparat.**

**Anwendung**

Diese Einrichtung arbeitet mit quer zur Werkstückachse angetriebenen Werkzeugen. Sie erhöht die Möglichkeit von Querbearbeitungen auf der DECO 13 a. Von nun an ist es möglich, mit drei simultan eingreifenden Transversalwerkzeugen zu arbeiten (a, b und c).



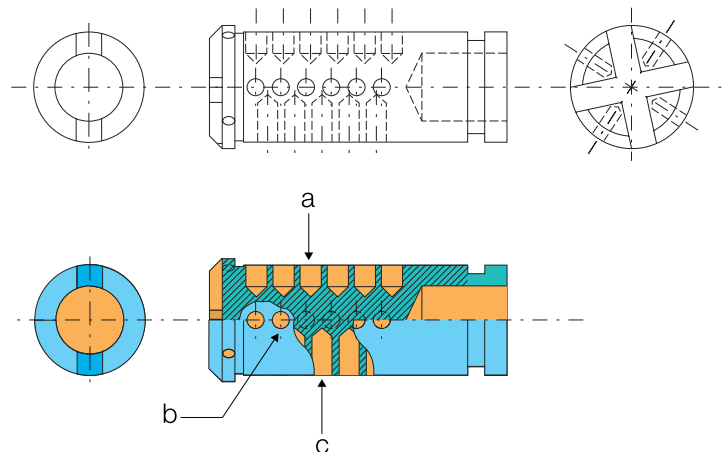
**Bemerkung**

Diese Einrichtung ist als Standard für angetriebene Werkzeuge in einer ESX Spannzange befestigt (Standard DECO), gedacht. Durch die Hinzufügung einer Stufe und einer Welle (als Standard mit der Option geliefert) ist es möglich, diese Fräseinrichtung zum Schlitzen auszustatten.

Diese Einrichtung benötigt die Option 3200 (S3 Antrieb).

**Kompatibilität**

Die neue Option ist für die DECO 13 a verfügbar.



**Technische Merkmale**

Montageposition:	T34
Max. Werkzeugdurchmesser:	7 mm
Fräserdurchmesser:	Innen 10 mm Aussen 50 mm
Antrieb:	durch Zahnriemen

In unserer nächsten Ausgabe stellen wir Ihnen im Detail die Option 5480, die **Brandmelde- Einrichtung** und ihre Bedieneroberfläche (Option 5485), vor. Diese Neuheit ist für alle DECO Automaten vorgesehen.

In allen kritischen Fällen, in denen unsere Kunden sich schützen wollen, empfiehlt TORNOS die Installierung einer Brandmelde- Einrichtung.

