

DECO 13a

Evolution 2002

La machine DECO 13a génère une progression des ventes constante, assurant ainsi un succès continu. Dès son lancement, fin 1999, DECO13 a vécu une période d'expansion très rapide du volume des ventes, aujourd'hui bon nombre de clients en possèdent plus d'une.



ou un nouvel appareil d'aujourd'hui s'adapte sans problème sur les premières machines DECO 13 sorties en 1999.

Au contraire des machines DECO 7/10, il n'y a pas de déclinaison dans une version plus simple. Pour la réalisation de pièces simples, l'entreprise propose DECO 13bi. La nouvelle DECO 13a a été présentée en première mondiale lors de l'exposition SIAMS en mai de cette année. Il est bien clair que toutes les options déjà existantes pour DECO 13 sont compatibles avec DECO 13a.

Depuis fin 1999, près de 600 machines DECO 13 ont été installées. Ce succès nous encourage tout naturellement à vouloir sans cesse améliorer la solution proposée. Les changements technologiques passent presque toujours inaperçus, mais se révèlent d'une efficacité redoutable.

Voyons ces modifications par le menu:

Capotage

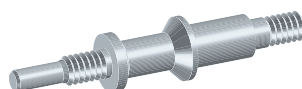
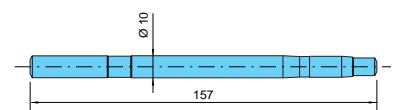
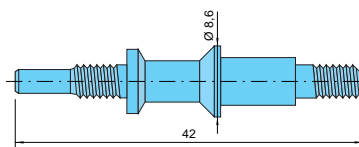
La nouvelle mouture assure une haute stabilité thermique par flux d'air à l'intérieur du compartiment électrique ainsi qu'une très bonne

Le créneau de prédilection pour les machines à poupée mobile correspond aux plages de diamètres 13/16 mm. Il s'agit de la plus grande couverture des machines installées dans les ateliers de décolletage. Pour répondre à ce grand besoin, tous les fabricants en lice possèdent plusieurs tours correspondant à cette plage de capacités. De cinématiques différentes et figées, ces tours essaient de répondre à des marchés très divers nécessitant parfois l'adaptation d'options spécifiques (connectique, médical...).

TORNOS avec DECO 13a offre une solution complète, très modulaire et toujours à la pointe des performances par une politique d'évolu-

tion constante. Par exemple, le logiciel TB-DECO suit naturellement l'évolution des performances des PC, la version 6.00 sera commercialisée prochainement.

La cohérence et la pérennité sont garanties, une nouvelle prestation



étanchéité, principalement dans le cas de perçage haute pression ou d'usinages qui engendrent de fortes projections d'huile.

Étanchéité

L'armature intérieure a été complètement redessinée, les cloisonnements et parois intérieures sont fermés par des éléments enveloppants garantissant une étanchéité parfaite.

Cinématique d'entraînement du Z1

Le guidage du chariot de poupée est repensé, les rails et patins sont plus rigides et implantés différemment (l'empattement des patins de guidage est très différent). Ces transformations nous assurent un meilleur amortissement des chocs liés aux efforts d'usinage, un gain de rigidité et nous permet une implantation plus harmonieuse des entraînements.

versions pouvaient monter à 12'000 t/min, mais en pratique cette limite n'était quasiment jamais exploitée au-delà de 9'000 t/min). Les arrêtages et indexages sont encore plus performants, les encombrements des moteurs sont diminués de 23 % tandis que les couples en sont augmentés de 20 %, les encombrements des amplis sont diminués de 20 %. Fanuc garantit également une meilleure stabilité en rotation et performance d'accélération et une meilleure étanchéité. En terme pratique, la diminution des encombrements des câbles par des sections plus faibles et les liaisons entre les modules par un seul câble au lieu de 3, sont également des raccourcissements des temps de montage et de maintenance et sont sources de fiabilité augmentée.

Une performance en entraînant une autre, DECO 13a bénéficiera dès le printemps 2003 de la venue d'un nouveau ravitailleur SBF-216 performant qui sera intégré et piloté par la machine elle-même.

Ce ravitailleur sera une déclinaison du SBF-532 (pour DECO 20a et 26a) présenté en mars de cette année lors du SIMODEC et depuis peu opérationnel sur les sites de production. Ce nouveau ravitailleur disposera des mêmes atouts que le modèle plus grand, à savoir notamment le canal de guidage multiple et la poussette interchangeable par simple encliquetage.

Vous désirez plus d'informations relatives à cette nouvelle version ? Nos techniciens sont à votre disposition, n'hésitez pas à les consulter.

TORNOS Service à la clientèle
Tél 0041 32 494-4444



Axe Y4

Une compensation de la masse en mouvement de l'axe Y4 par un ressort permet de diminuer les efforts de la mécanique, donc d'augmenter la durée de vie des entraînements et éléments de guidage.

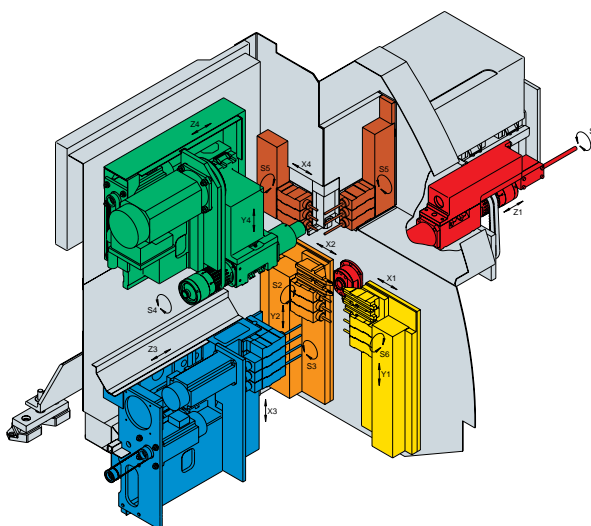
Ces quatre premières modifications contribuent de plus à améliorer le niveau de bruit généré par la machine.

Commande Fanuc 16i TB

La nouvelle génération des sets Fanuc permet d'apporter de notables améliorations des motorisations et de la commande: L'augmentation de la mémoire à 64'000 pas permet la réalisation de pièces toujours plus complexes. Les nouveaux moteurs d'axes et de broches garantissent un comportement exemplaire des moteurs de rotation poupée et contre-poupée à 10'000 t/min maxi. (Les anciennes

Le tour DECO 13a et ses 10 axes

La machine DECO 13a possède 10 axes numériques (+ 2 axes C), nous avons voulu démontrer clairement en quoi ceci consiste pour un seul axe:



- ◆ une partie de bâti
- ◆ un chariot
- ◆ des rails de guidage
- ◆ un élément mécanique en mouvement (une broche poupée ou contre-poupée, un système d'outils...)
- ◆ une motorisation auxiliaire (rotation poupée ou rotation outil)
- ◆ une vis à billes
- ◆ un moteur d'axes
- ◆ des contrôles de mouvement, de positionnement, de synchronisation...

Ceci multiplié par 10 = DECO 13a !

