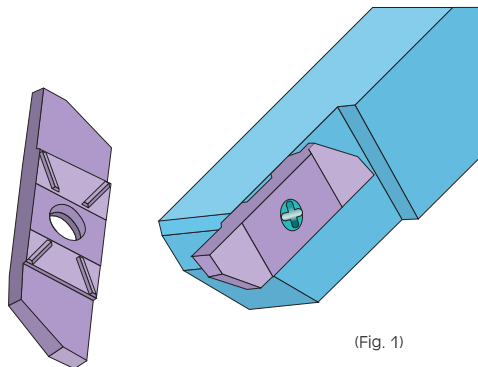


Neue Werkzeuge für die Drehteilindustrie

X-centering 400 – 800 von BIMU.

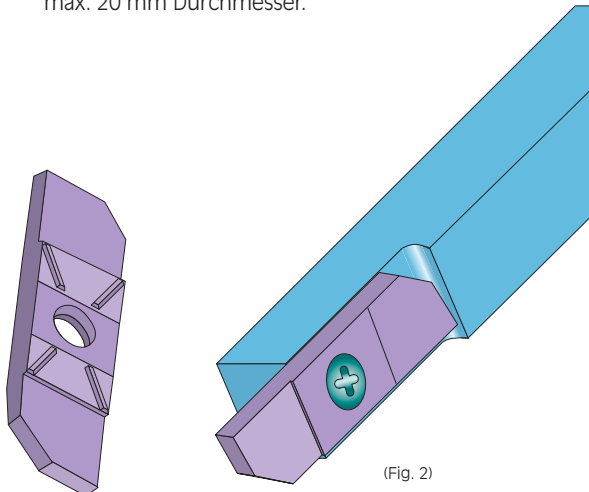
Forderung des Marktes haben BIMU veranlaßt, eine vollkommen neue Serie von Drehwerkzeugen zu entwickeln.

X-centering 400 (Fig. 1) ist zum Abstechen von Werkstücken bis max. 8 mm Durchmesser konzipiert.



(Fig. 1)

X-centering 800 (Fig. 2) zum Abstechen von Werkstücken bis max. 20 mm Durchmesser.

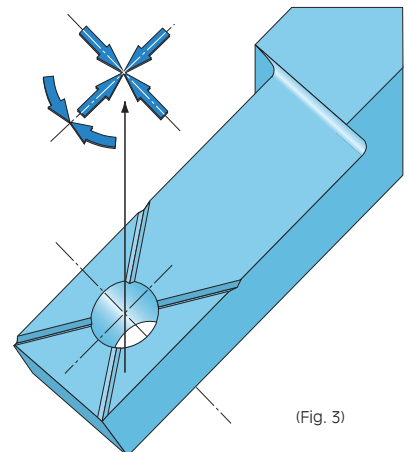


(Fig. 2)

Die Neuheit des Systems liegt im zum Patent angemeldeten Befestigungssystem der Schneidplatte. Um die Befestigungsschraube befindet sich ein X-förmiges Kreuz, positiv in der Schneidplatte und negativ im Werkzeugträger. Dies ermöglicht eine automatische Zentrierung um die Befestigungsschraube.

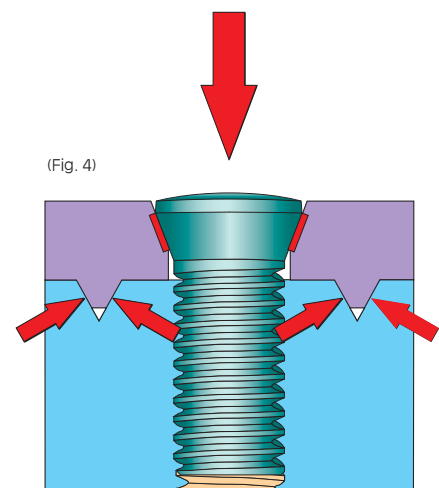
Platzierung der Schneidplatte

Die Lage der Schneidplatte wird in allen Achsen, durch das X-förmige Kreuz gewährleistet (Fig. 3). Die speziell konzipierte Kreuzform garantiert dabei einen perfekten Sitz der Schneidplatte. Durch diese neue Art der Befestigung wirken keine Querkräfte auf die Schraube.



(Fig. 3)

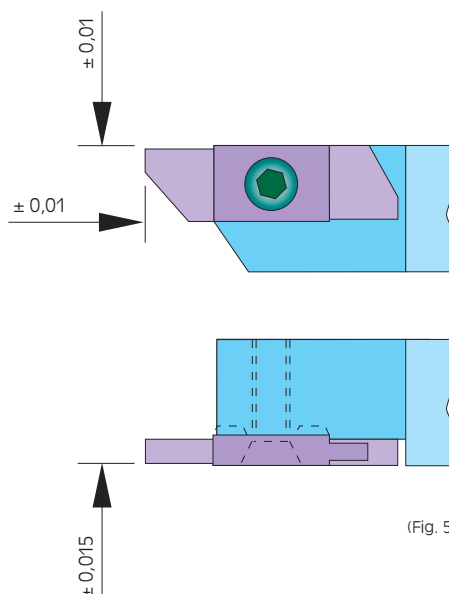
Die gesamte Einspannkraft steht zur Befestigung der Schneidplatte im Werkzeughalter zur Verfügung. (Fig. 4).



(Fig. 4)

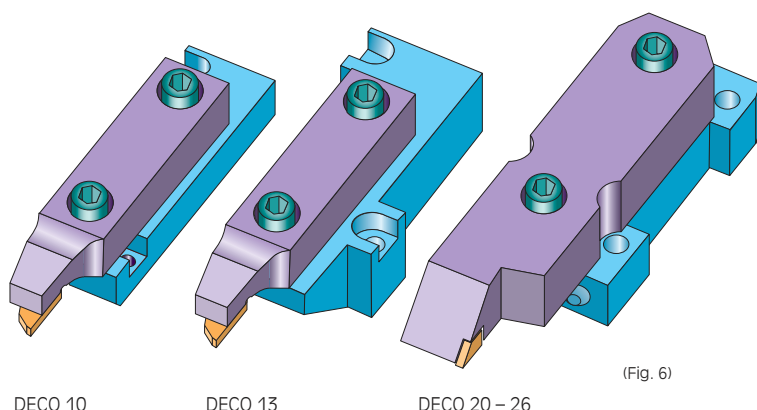
Vorteile des neuen Systems:

- ◆ Wiederholbarkeit der Schnittkante +/- 0.01 mm (Bild 5)
- ◆ Platzierung in allen Achsen (X)
- ◆ Keine radialen Spannungen
- ◆ Bessere Zugänglichkeit zur Befestigungsschraube
- ◆ Umdrehen der Schneidplatte ohne Entfernen der Schraube
- ◆ Schnellerer Schneidplattenwechsel mit nur einer Schraube
- ◆ Zwei verfügbare Schnittkanten.



(Fig. 5)

Superschnelles Wechselsystem TTS Tecko



(Fig. 6)

Die schnell wechselbaren Werkzeugträger sind zur Montage auf die Drehautomaten DECO 2000 Kapazität 7 mm bis 26 mm, vorgesehen (Bild 6). Für jeden Automatentyp, wird eine Basisplatte benötigt, auf der der Schneidplattenträger befestigt wird.

TTS Tecko ist für handelsübliche Schneidplatten einsetzbar. Der große Vorteil liegt in der Geschwindigkeit, mit der die Werkzeuge gewechselt werden können. Mit zwei Schlüsselumdrehungen der Einspannschrauben lassen sich die Schneidplattenträger entfernen und wieder anbringen. Die "Quicklock" Schraube gewährleistet dabei kräfte- und lagemäßig die selben Werte wie eine normale DIN-Schraube (Innensechskant).

Anwendungsbeispiel auf DECO 13a



Vorteile des Systems:

- ◆ schnelleres Wechseln der Schneidplatten
- ◆ extreme Steifheit
- ◆ besserer Späneabtransport
- ◆ extreme Wiederholgenauigkeit von +/- 0.005 mm
- ◆ für das DECO Programm werden nur noch zwei unterschiedliche Schneidplattenträger benötigt.

Quelle
François Beurret, Direktor
Bimu AG – CH-2502 Biel
Tel. ++41 32 342 28 20
Fax ++41 32 342 28 29
www.bimu.ch