

# TB-DECO,

permanente Weiterentwicklung  
zum Vorteil der Kunden

Seit 1996 haben wir Sie schon häufig über die Software TB-DECO sowie das DECO Konzept informiert. Darüber sind einige Jahre vergangen und die EDV hat sich revolutionär weiterentwickelt. Die Rechnerleistung der Computer ist explosionsartig angewachsen, neue Betriebssysteme haben den Markt erobert. Die TB-DECO Software hat mit dieser Entwicklung stets Schritt gehalten. Gleichzeitig haben wir auch die Steuerungen, die Bedienpanels und die Schnittstellen zwischen Rechner und Maschine ständig weiterentwickelt.



Vergleichen Sie doch einfach einen der ersten DECO 2000 Drehautomaten, der nur in Verbindung mit einer RS-232 Schnittstelle funktionierte, mit einer DECO 13a der neuesten Generation. Sie werden zustimmen, daß die Benutzerfreundlichkeit und die Übertragungsgeschwindigkeiten durch Memory Cards oder ATA Compact flash Karten um Welten besser geworden sind.

Durch das enorme Anwachsen der Rechnerleistung konnte TORNOS auch die TB-DECO Software permanent verbessern. Seit 1999 und der Vorstellung der Version 5 haben wir erneut einen riesigen Entwicklungsschritt getan.

Diesen wollen wir Ihnen an Hand der Version 6 kurz vorstellen:

#### Die Benutzerfreundlichkeit

Die Benutzeroberfläche ist sehr übersichtlich und entspricht total der Windows-Philosophie. Sie gestattet deshalb ein sehr benutzerfreundliches Arbeiten.

Die Kompatibilität mit Windows 2000 und Windows XP ist gewährleistet.

#### Die Schnelligkeit

Zwischen der Berechnungszeit der Werkstücke heute und der in den 90er Jahren liegen Welten. Der seit der Version 5 eingesetzte Kern nutzt seine 32 Bits vollständig aus.

### Die Universalität

Mit der aktuellen Version der Software TB-DECO können Werkstücke für einen, im Jahre 1996 gelieferten DECO-Automaten, immer noch problemlos programmiert werden. Dieser damals gelieferte Automat, wird durch einfaches Auswechseln der Programmiersoftware wieder voll wettbewerbsfähig zu heutigen Automaten. Er ist dadurch immer noch aktuell. Der Vorteil unseres Konzeptes, den Rechner von der numerischen Steuerung zu trennen, ist heute selbst bei unseren Kritikern unbestritten.

Durch die TB-DECO Software hat der Besitzer eines älteren Modells die selben Geschwindigkeitsvorteile und die gleiche Flexibilität wie bei einem neuen Automaten, ohne die Schwierigkeit, sich an eine neue Maschine gewöhnen zu müssen. Einzig und allein die neue Version der Software muß installiert werden.

Das Software TB-DECO Version 6 ist natürlich mit allen DECO und MULTIDECO Automaten, sowie mit allen Stangenladern des Unternehmens kompatibel.

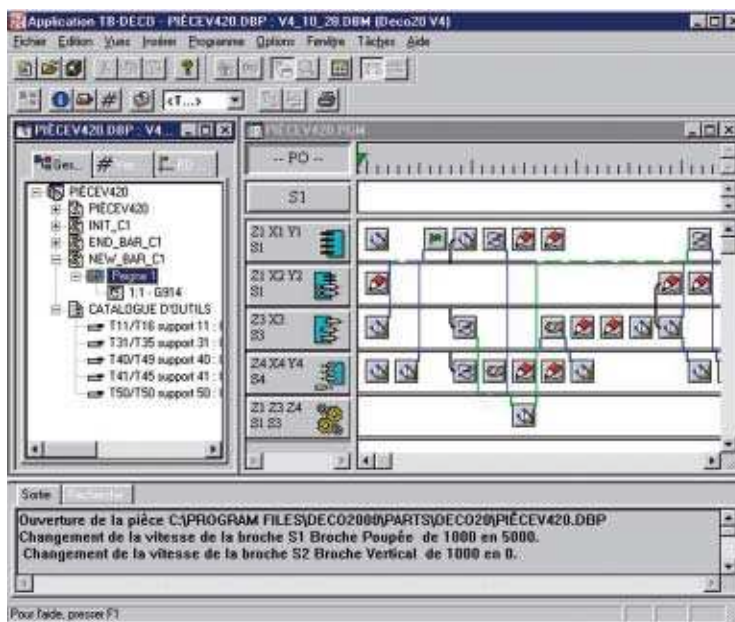
### Hochentwickelte Merkmale

Die Version 6 der Software TB-DECO ist vor allem unter dem Aspekt optimiert worden, für den Übergang zu einen Unicode der die spätere Erschaffung einer Bedienoberfläche in irgend einer Sprache gestattet.

Die Programmierhilfen werden künftig im HTML-Format (Internet-Format) zur Verfügung stehen, was ihre Anwendung sowie ihre Benutzerfreundlichkeit steigert.

### Das TB-DECO Kommunikationssystem

Ebenso wie die Software haben sich auch die Schnittstellen zwischen Maschine und Steuerung weiterentwickelt. Zwei Entwicklungen haben sich derzeit als aktueller Stand der Technik durchgesetzt



◆ Kommunikation durch die Bedieneroberfläche RS-232 mittels eines seriellen Schnittstellenkabels.

◆ Kommunikation über die PCMCIA-Schnittstelle mittels einer PC Speicherkarte.

Die Technologien der angewandten Speicherkarten sind folgende:

◆ SRAM / Speicherung im Arbeitsspeicher. Die Informationen werden durch eine Batterie gespeichert.

◆ ATA Compact Flash / Festpeicher. Die Informationen werden auf statische Weise gespeichert.

**Achtung, letztere Karten sind nur mit, seit dem Jahre 2002**

**gelieferten DECO-Drehautomaten, kompatibel.**

Sie laufen im Prinzip nicht mit Windows NT.

**Die Anwendung dieser Karten ist exklusiv für seit dem Jahre 2002 in den Handel gebrachte Drehautomaten gedacht.**

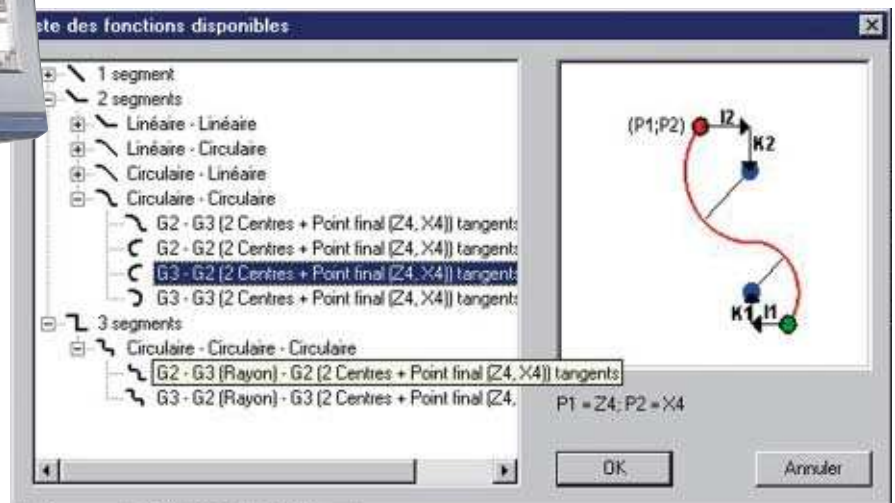
Die Benutzung dieser neuer Karten auf älteren Modellen kann Probleme hervorrufen, die zur Beschädigung der numerischen Steuerung führen können. Im Zweifelsfall, bitten wir Sie, mit den Fachleuten des Unternehmens, Kontakt aufzunehmen.

Die entsprechende Entwicklung bei unseren DECO Drehautomaten zeigt folgende Historie:

	Jahr	RS-232	SRAM	Compact Flash
DECO 7/10 erste version	96-01	Ja	-	-
DECO 13/13b/20/26/MULTIDECO	97-01	Ja	Ja	-
DECO - alle	seit 02	Ja	Ja	Ja

# TB-DECO,

permanente Weiterentwicklung  
zum Vorteil der Kunden



Hier ist zu bemerken, daß dennoch einige Kommunikationsprobleme auftreten können, zum Beispiel fehlt bei einigen auf dem Markt verfügbaren aktuellen Laptops die RS-232-Schnittstelle!

Somit ist die Übertragung eines Programmes in einen älteren DECO 10 Drehautomaten nicht möglich! (Siehe obere Tabelle). Es gibt allerdings Konverter, zum Beispiel für

den Port USB (universal serial bus), die es gestatten, die RS-232-Schnittstelle zu simulieren. Jedoch ist die Installation und vor allem Ihre Anwendung während der Übertragung nicht problemlos. Deshalb sollte sich der Anwender vor dem Erwerb eines neuen Laptops vergewissern, daß dieser eine echte RS-232 Schnittstelle besitzt. Für neuartige Automaten emp-

fehlen wir die PCMCIA-Schnittstelle mit ATA Compact Flash sowie ein Windows 2000 Betriebssystem.

Durch die TB-DECO Software erhalten TORNOS Kunden deshalb eine langfristige Investitionssicherheit, denn sie können sicher sein, daß ihre Maschinen nicht so schnell veralten.

## Erforderliche Grundausstattung

- PC mit CD ROM-Laufwerk kompatibel
- Prozessor: Pentium 400 MHz
- Festplattenplatzbedarf: min. 60 Mb
- RAM: min. 128 Mb
- Bildschirm: SVGA 256 Farben
- Kommunikations-Schnittstellen:
  - RS-232 für "ältere Automaten" (siehe Tabelle)
  - PCMCIA-Schnittstelle für neuere Automaten





## Industrielle Reinigungstechnik



**Optimale Reinigungstechnik für optimale Drehteile** – Mit innovativen Standardanlagen und maßgeschneiderten Systemlösungen für nichthalogenierte und chlorierte Kohlenwasserstoffe sowie wässrige Medien decken wir nahezu alle Aufgabenstellungen in der industriellen Teilereinigung ab.

Dabei gewährleisten umfassende Beratungs- und Engineeringleistungen sowie ein eigenes Technikum eine effiziente, auf individuelle Bedürfnisse zugeschnittene Reinigungslösung – und das für Unternehmen jeder Größe.

### Dürr Ecoclean GmbH

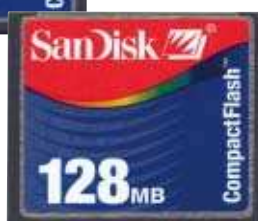
Mühlenstraße 12  
D-70794 Filderstadt  
Telefon +49 (0)7 11/ 70 06-0  
Telefax +49 (0)7 11/ 70 06-148  
info@ecoclean.durr.com  
www.durr.com/ecoclean



SRAM



ATA  
Compact flash



TERMIN: turntec • 4.-7.12.2002 • Messe Frankfurt am Main

**BOSCH**  
1899 | 2000  
LIEFERANTEN-  
AUSZEICHNUNG  
Für hohen Einsatz,  
exzellente Qualität  
und heraus-  
ragende Leistung

06/2002