

TB-DECO

Un outil qui évolue sans cesse.

Depuis 1996, nous avons abondamment parlé de TB-DECO ainsi que du concept DECO. Les années ont passé, l'informatique a évolué rapidement. La puissance de calcul des PC, tout comme les systèmes d'exploitation ont suivi cette évolution.

Bien entendu, TB-DECO a suivi la même progression.

Dans le même laps de temps, les commandes numériques ont évolué, tout comme les systèmes d'interface entre le PC et la machine.



Des premières DECO 2000 capacité 7 mm ne bénéficiant que de la liaison RS-232 aux plus récentes DECO 13a pouvant indifféremment reprendre les données par le biais d'un câble RS-232, une memory card ou encore une carte ATA compact flash, que de changements allant dans le sens d'une plus grande convivialité et rapidité de transfert!

L'important développement de la puissance des PC a permis à TORNOS de présenter de nouvelles versions de TB-DECO tirant pleinement parti de ces évolutions. Depuis 1999, année de la sortie de la version 5, qui a connu une amélioration notable de la performance et la convivialité de TB-DECO, le logiciel a principalement évolué par



rapport à des demandes particulières des marchés.

Aujourd'hui les points forts de la version 6 sont notamment:

La convivialité:

L'interface utilisateur est très intuitive et totalement intégrée à la logique de Windows®. Elle permet de travailler de manière très conviviale. La compatibilité est garantie avec Windows 2000 et Windows XP.

La rapidité:

Le temps de calcul des pièces est sans commune mesure avec ceux connus durant les années nonante. Le nouveau noyau utilisé depuis la version 5 maximise le 32bits.

L'universalité:

La version actuelle de TB-DECO est toujours parfaitement capable de programmer des pièces pour une machine DECO livrée en 1996 déjà!



Nouveau

Cette machine d'alors, par un simple changement du logiciel de programmation, se retrouve en concurrence directe avec les machines d'aujourd'hui. Elle est toujours parfaitement dans la course. La pertinence de notre concept et principalement la séparation du PC de la commande numérique sont aujourd'hui plus que démontrées!

Grâce à TB-DECO, le client a les mêmes avantages de rapidité et de possibilités que s'il recevait une nouvelle machine... sans les inconvénients de découverte et de prise en main, la seule opération à effectuer étant l'installation de la nouvelle version du logiciel.

TB-DECO version 6 est bien entendu compatible avec toutes les machines DECO et MULTIDECO, ainsi qu'avec tous les ravitailleurs de l'entreprise.

Des caractéristiques évoluées :

La version 6 de TB-DECO a été principalement optimisée en "arrière plan" afin de permettre le passage à un langage unicode permettant la création ultérieure d'interfaces utilisateur en n'importe quelle langue.

Les aides à la programmation sont dorénavant au format HTML (de type Internet), ce qui augmente leur simplicité d'utilisation et leur convivialité.

Les systèmes de communication TB-DECO :

Les systèmes de communication PC->PNC sur DECO ont évolué, les commandes numériques et les différents systèmes d'exploitation équipant les PC également. On distingue deux systèmes de communication à ce jour :

- ◆ communication par interface RS-232 à l'aide d'un câble sériel
- ◆ communication par interface PCMCIA à l'aide d'une carte mémoires PC.

Les technologies des cartes mémoire utilisées sont les suivantes :

- ◆ SRAM / mémorisation en mémoire volatile. Les informations

sont maintenues dans la mémoire à l'aide d'une pile.

- ◆ ATA Compact Flash / mémoire non volatile. Les informations sont programmées dans de la mémoire de manière statique.

Attention: ces dernières ne sont compatibles qu'avec les machines DECO livrées dès 2002.

Elles ne fonctionnent en principe pas sous Windows NT.

L'utilisation de ces cartes est exclusivement dédiée aux machines commercialisées dès 2002.

Le fait de travailler avec ces nouvelles cartes sur des modèles plus anciens peut générer des problèmes et aller jusqu'à endommager la commande numérique. En

cas de doute, merci de prendre contact avec les spécialistes de l'entreprise.

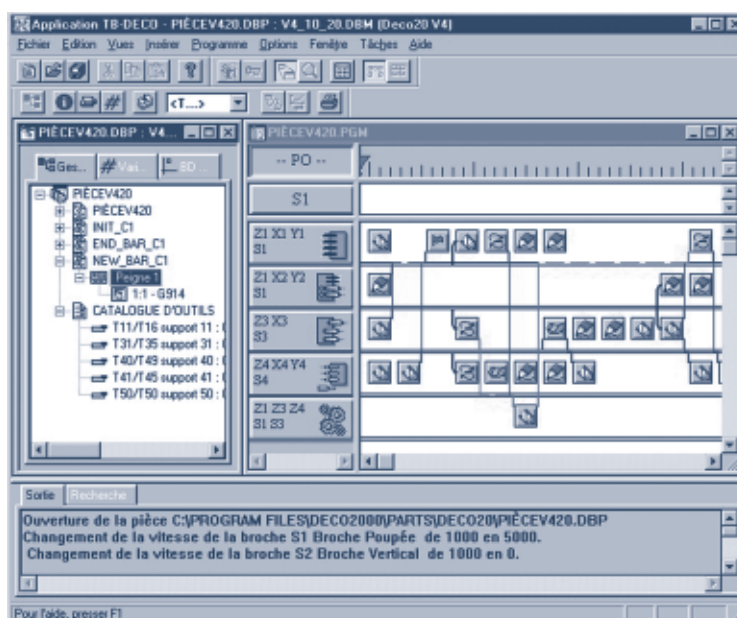
En ce qui concerne l'interface PCMCIA, en principe il incombe au fabricant du support mémoire PCMCIA d'offrir le pilote (driver) correspondant au système d'exploitation utilisé. Néanmoins, on constate dans la pratique que ce n'est pas toujours le cas et l'installation en est parfois très aléatoire.

Il faut aussi tenir compte que les SRAM représentent un produit exotique par rapport au standard ATA Compact Flash qui est utilisé dans les appareils d'acquisition numérique multimédias donc parfaitement adapté aux systèmes d'exploitation Windows récents (Win XP/2000).

La commande numérique revêt également une importance dans l'évolution des systèmes de communication sur DECO.

On peut en faire l'historique de manière suivante :

	Année	RS-232	SRAM	Compact Flash
DECO 7/10 1 ^{ère} version	96-01	Oui	-	-
DECO 13/13b/20/26/MULTIDECO	97-01	Oui	Oui	-
DECO Toutes	À partir de 02	Oui	Oui	Oui

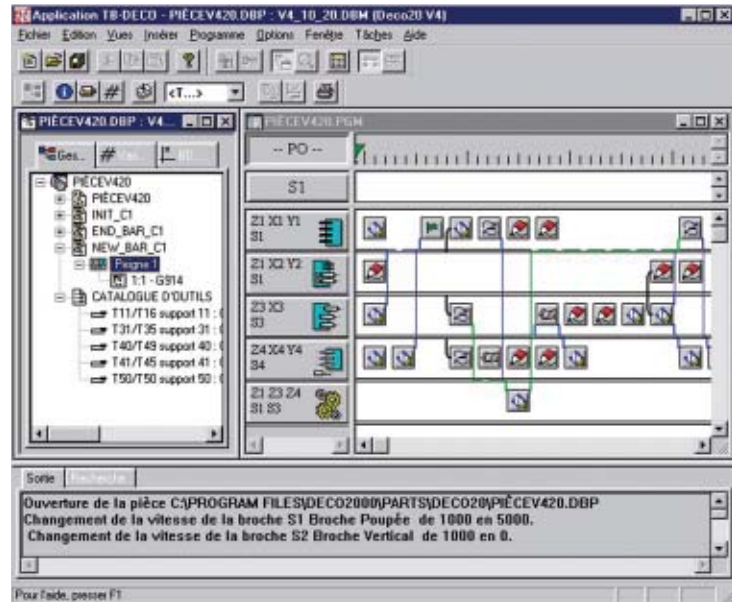




Ecoclean

TB-DECO

Technique de nettoyage industriel



Une technique de nettoyage optimale pour une propreté optimale de vos pièces décolletées – Avec des installations standards innovatives et des solutions complètes pour les hydrocarbures non halogénés, les solvants chlorés ainsi que les solutions aqueuses, nous sommes à la hauteur de presque toutes les tâches de nettoyage demandées par la production industrielle.

Nous garantissons des services de conseil et d'ingénering et une solution de nettoyage efficace, adaptée à vos exigences. Une investition dans le futur – les plus grands nous font confiance, pourquoi pas vous?

Dürr Ecoclean GmbH

Mühlenstraße 12
D-70794 Filderstadt
Téléphone +49 (0)7 11/ 70 06-0
Fax +49 (0)7 11/ 70 06-148
info@ecoclean.durr.com
www.durr.com/ecoclean



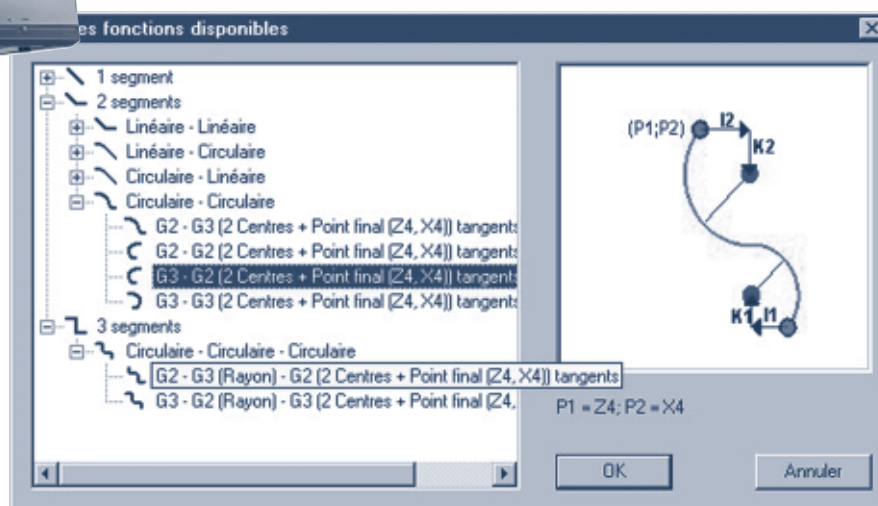
SRAM



ATA
Compact flash



Un outil qui évolue sans cesse.



Nouveau

Il est à relever que des incompatibilités peuvent survenir, par exemple certains ordinateurs portables actuels du marché ne disposent plus d'interface RS-232.

Dès lors, le transfert d'un programme dans une ancienne DECO 10 ne peut pas se faire! (voir tableau page X) Il existe certes une mul-

titude de convertisseurs, par exemple via le port USB (universal serial bus), qui permettent de simuler l'interface RS-232. Cependant, on constate que l'installation et surtout l'utilisation peuvent créer des problèmes lors de la transmission. C'est pourquoi, lors de l'acquisition d'un nouveau por-

table, il faut s'assurer de la présence d'une vraie interface RS-232.

Pour les nouvelles machines, nous recommandons une interface PCMCIA avec ATA Compact Flash ainsi qu'un système d'exploitation Windows 2000

Dans tous les cas, un PC neuf acheté de nos jours est suffisamment puissant en terme de Ram et de processeur.

Grâce à TB-DECO, l'obsolescence des parcs de machines CNC est épargnée aux clients de TORNOS!

Configuration minimale

PC compatible avec lecteur CD

Processeur: Pentium 400 MHz

Espace disque nécessaire: 60 Mb

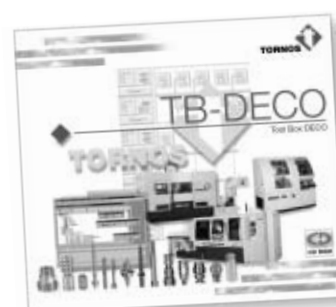
RAM: 128 Mb

Ecran: SVGA 256 couleurs

Ports de communication:

RS-232 pour les "anciennes machines" (voir tableau)

Interface PCMCIA



F