

Du nouveau

au chapitre du préréglage

Nouveau

Dans le domaine du décolletage, le préréglage est un atout indispensable à la productivité des moyens de production.

Les tours monobroches DECO disposent donc, depuis fort longtemps, d'un auxiliaire de préréglage.

Ce système spécifique à chaque machine nécessitait certains changements relativement ennuyeux lors du passage du préréglage d'outils pour un type de DECO à un autre (par exemple DECO 13a à DECO 20a) sur le même appareil.

Universalité

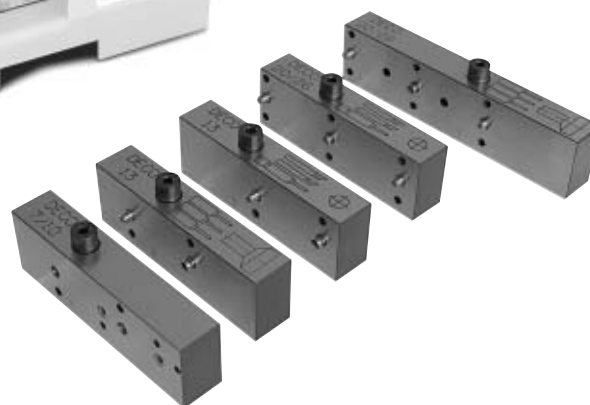
Pour supprimer cette étape de remise à zéro, TORNOS propose aujourd'hui un nouveau prérégleur universel pour toutes les machines DECO.

Ce nouveau dispositif simplifie encore le préréglage des outils grâce à une calibration unique entre toutes les machines (pas de remise à zéro), ainsi qu'un changement rapide des posages entre machines grâce à un système de centrage sur billes breveté.

Le temps de changement entre des outils de différentes machines est donc ainsi drastiquement réduit.

Système de mesure

Pour simplifier la prise en main et l'utilisation du prérégleur, un nouveau système de mesure fait son apparition. Grâce à celui-ci, vous disposerez de la lecture directe en Y. Ceci offre le grand avantage de supprimer tout risque d'erreur lors de calculs, puisque ceux-ci sont supprimés. L'opérateur ne doit juger que le signe (+) ou (-). L'affichage sur l'écran du comparateur est également un modèle de simplicité.



Ce nouveau dispositif de préréglage est disponible dès 2003 et remplace le précédent. Il s'agit d'un prérégleur livré clef en main ne nécessitant aucune installation fastidieuse.

Avec ce nouvel auxiliaire, vous êtes immédiatement opérationnels.

Vous désirez plus d'information sur ce nouvel auxiliaire? N'hésitez pas à demander la documentation spécifique ou la télécharger sur Internet à l'adresse <http://www.tornos.ch/f/documents/d.tml>

Caractéristiques techniques

Courses des axes: X 75 mm
Y 30 mm
Z 60 mm

Précision entre les posages des différents porte-outils < 0,01 mm.

Système de fixation des porte-outils: système rapide de centrage sur billes.

Echelle de mesure: mm ou inch.

F