

«TB-DECO ADV» :

Eine neue Philosophie



Neues aus dem Bereich Software für TORNOS Lösungen!

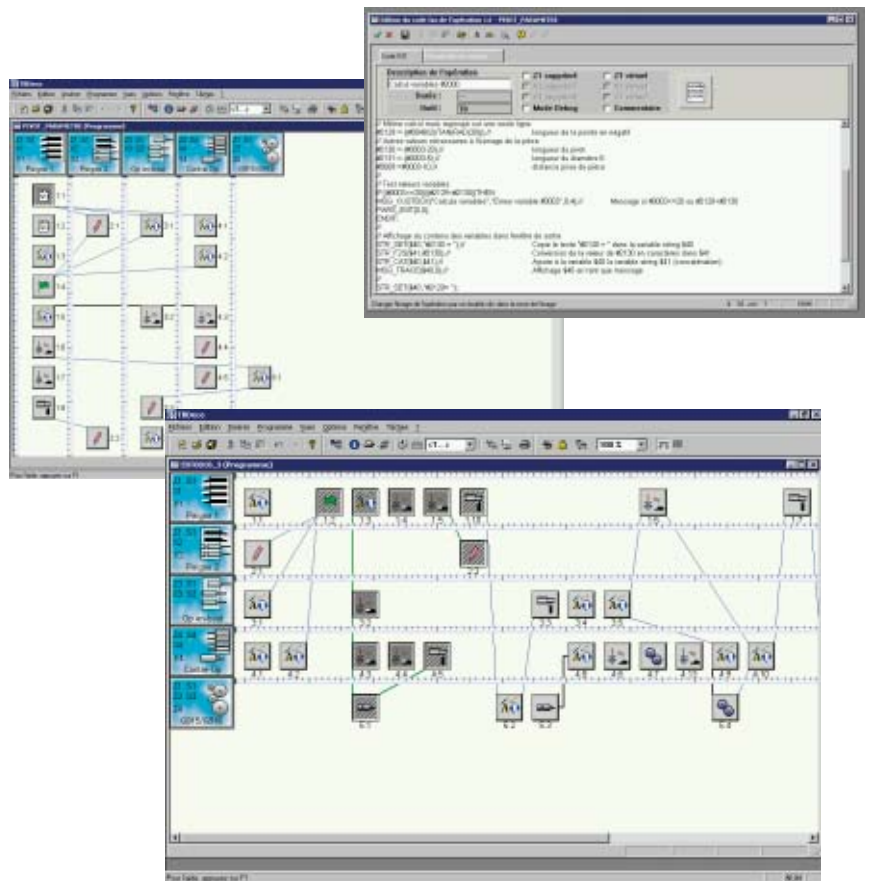
Um die Gerüchte zu Neuentwicklungen aufzuklären, die Redaktion des DECO Magazins erreicht haben, führte unser Journalist ein Gespräch mit Herrn Marc Wyss, dem Verantwortlichen für TB-DECO Produkte. Thema dieses Gesprächs waren diese Neuentwicklung und die Organisation des Herstellers auf dieser Ebene.

DM: Guten Tag, Herr Wyss. Sie sind für das Produkt TB-DECO verantwortlich – welche Aufgaben umfasst diese neu geschaffene Position?

MW: Sowie die Maschinen, muss auch das Produkt TB-DECO in unternehmerischer Weise verwaltet werden. Die von mir übernommene Position wurde zu eben diesem Zweck geschaffen. TB-DECO ist ein Produkt, durch das TORNOS Lösungen zu den derzeit effizientesten zählen. Dieses Produkt ist ein integraler Bestandteil des Erfolgs der Tornos Maschinen und profitiert daher von einer klaren Entwicklungsstrategie.

DM: Das Programm ist also eher ein separates Produkt und weniger ein Teil eines Ganzen. Wie aber lässt sich TB-DECO als Produkt begreifen, wenn es ausschließlich in Verbindung mit TORNOS Maschinen eingesetzt und zusammen mit diesen angeboten wird?

MW: Diese Frage ist berechtigt. TB-DECO ist tatsächlich ein integraler Bestandteil der von TORNOS angebotenen Lösungen. Beide Komponenten sind untrennbar miteinander verbunden. Unser Ansatz ist jedoch deshalb interessant, weil wir auf diese Weise weitere Produkte entwickeln können. «TB-DECO ADV» ist beispielsweise eine Ergänzung der TB-DECO Basisversion, die zusammen mit der Maschine geliefert wird. Mit anderen Worten: «TB-DECO ADV» ist ein separates Ergänzungsprodukt.



DM: Wie können Anwender von TB-DECO Version 6 ihre Systeme mit «TB-DECO ADV» erweitern? Welche Konsequenzen ergeben sich, wenn diese Anwender ihre Systeme nicht aufrüsten?

MW: Zunächst möchte ich betonen, dass die Anwender keine Nachteile befürchten müssen, wenn sie die neue Software nicht erwerben. Bei diesem Produkt handelt es sich nicht um eine neue erforderliche

oder ergänzende Softwareversion, die zum Erhalt der aktuellen Systemleistung benötigt wird. Tatsächlich handelt es sich hierbei um ein neues Produkt, das den Anwendern neue, hilfreiche Funktionen bietet. Wird dieses Produkt jedoch nicht eingesetzt, sind bei Verwendung von TB-DECO keine Kapazitätseinbußen zu befürchten.

Editorial
Forum
Interview
News
Presentation
Technical
The present

DM: Sie sprachen von einem neuen Produkt mit neuen Funktionen. Worum handelt es sich hierbei? Können Sie uns den Funktionsumfang kurz erläutern?

MW: «TB-DECO ADV» umfasst mehrere Ebenen: Zunächst wurde die Ergonomie verbessert und an die Windows Philosophie angepasst. Außerdem wurden die Schaltflächen «Rückgängig/Wiederholen» sowie Funktionen zum Kopieren und Einfügen integriert, die Abläufe sind nun intuitiver nutzbar und der Anwender kann nun sogar durch Kopieren und Einfügen Informationen zwischen verschiedenen Anwendungen austauschen. Hinsichtlich der Darstellung ist es nun möglich, die Werkzeugpfade real und einfach mit allen relevanten Daten anzuzeigen.

DM: Das Produkt bietet grundsätzliche ergonomische Vorteile. Profitieren die Kunden auch von weiteren Vorzügen?

MW: Bei den Neuerungen dieses Produkts handelt es sich keinesfalls um «kosmetische» Veränderungen. Die neue Software bietet nicht nur eine verbesserte Ergonomie, sondern auch Fortschritte im Bereich der Programmierung. Wir bieten Kunden, die die aktuellen TORNOS Voreinstellungssysteme (Modelljahr 2003) nutzen, die Möglichkeit alle Berechnungsschritte zu eliminieren. Die Software nimmt sich dieser Aufgabe an und vermeidet somit potenzielle Fehler.

DM: Welche Möglichkeiten bieten Sie den übrigen Anwendern?

MW: Wir bieten ihnen die Möglichkeit ihre Voreinstellungssysteme ohne Einschränkung auf sehr einfache Weise zu aktualisieren.

DM: Und hinsichtlich anderer Entwicklungen und Innovationen?

MW: Die leistungsfähigste Neuentwicklung besteht in einer neuen Makrosprache, die einfache Programmierungen erlaubt, die bis heute nicht möglich waren. Auf diese Weise können wir die Einstellungsprogrammierung erheblich vereinfachen. Dies ist insbesondere im medizinischen Bereich ein unschätzbare Vorteil.

DM: «TB-DECO ADV» wird ab Juli 2004 angeboten. Wie wird das Lizenzierungsmodell aussehen?

MW: Eine «TB-DECO ADV» Lizenz ist eine systemübergreifende Lizenz. Derzeit gewähren wir nur kundenbezogene Lizenzen.

DM: Uns ist außerdem zu Ohren gekommen, dass den Kunden auch weitere Möglichkeiten angeboten werden und dass das DECO System auch für andere Systeme geöffnet wird. Trifft dies zu?

MW: Neuigkeiten verbreiten sich schnell... Wir stehen tatsächlich am Beginn einer neuen Ära. Unsere Lösung wird in der Tat immer kommunikativer und kann daher in eine immer komplexere Ablauflogik integriert werden. Wir bieten interessierten Kunden die Möglichkeit, eine Maschinenschnittstelle zu SPC-Programmen (Statistical Process Control) zu schaffen. In dieser Hinsicht bieten wir eine CNC-Schnittstelle, die eine automatische Korrektur der Maße mit

Hilfe eines Teilemesssystems ermöglicht.

DM: Sie bieten also dieses System an?

MW: Wir bieten wohlgerne nur die CNC-Schnittstelle und die Möglichkeit zur automatischen Korrektur von Maßen während der Produktion an. Wir realisieren keine Teilemesssysteme oder Programme zur statistischen Kontrolle. Ganz im Gegenteil: Wir bieten die rationellste Möglichkeit zur Nutzung solcher Systeme.



DM: Wie steht es mit weiteren Entwicklungen?

MW: Ich habe Ihnen bisher die Grundzüge der Entwicklung erläutert. Wie ich bereits sagte, stehen wir am Anfang einer neuen Ära und TB-DECO wird mit Sicherheit um weitere kundenorientierte Funktionen ergänzt.

Neue Funktionen von «TB-DECO ADV»



◆ Windows

- Rückgängig/Wiederholen  
- Strg+A: ISO und Betrieb
- Kopieren/Einfügen: Werkzeug-/Ablaufgruppe mit Synchros
- ISO: Auswählen der richtigen Schriftart
- Teiledateien in beliebigen Ordnern (Kürzel)
- Öffnen mehrerer Abläufe gleichzeitig

◆ Programm und Synchronisation

- Direktes Löschen von Synchronisationen
- Verschieben der Synchronisation per Maus und Umschalttaste
- Phasenverschiebung der Synchronisation
- Schnelleingabe von ISO-Codes
- Zeilen für horizontale/vertikale Abläufe
- Verringerung der Ablaufzeilen
- Einfachere Verringerung des Ablaufumfangs

◆ Neue Makrosprache

- PELD: Hohe Effizienz für Parameterprogrammierung

◆ Ignorieren eines ganzen Ablaufs

◆ Anzeigen des tatsächlichen Bearbeitungsverlaufs

◆ DECO: Werkzeuggeometrien

- X: Multiplikation mit 2
- Y und Z: Zeichenverwaltung
- Betrieb mit Anschlag und Gegenbetrieb: keine Z-Verschiebung
- Grafisches Werkzeug zur Radiuskompensation

◆ Verbundene Verwindung G191

«TB-DECO ADV»:

Eine neue Philosophie

DM: Da Sie gerade von Kunden sprechen – Wie gewährleisten Sie den problemlosen Übergang zwischen den Softwareversionen von Kunden, die zu TB-DECO wechseln möchten?

MW: Alle Standardfunktionen sind mit Sicherheit noch einfacher, noch intuitiver nutzbar und noch logischer. Es handelt sich jedoch um eine Weiterentwicklung, nicht um eine Revolution. Für diese Elemente wird eine Dokumentation erstellt, so dass die Anwender die Unterschiede auf den ersten Blick erkennen können. Zur erweiterten Makroprogrammierung wird für Anwender, die ihre Kenntnisse vertiefen möchten, eine entsprechende Schulung entwickelt.

DM: Wie steht es mit der Kompatibilität?

MW: Die zunehmende Kompatibilität wird ebenso wie in der Softwarebranche verwaltet. Mit der neuen Variante können die mit älteren Versionen erstellten Programme problemlos geöffnet werden. Die einzige Einschränkung betrifft fortgeschrittene Anwender, die spezielle Makros erstellt haben. Diese in einer weniger leistungsfähigen Sprache erstellten Makros müssen neu geschrieben werden.

DM: Das neue Produkt kann ergänzt also in das klassische TB-DECO und bietet zusätzliche Elemente. Können Sie mir in drei Worten einen Grund nennen, warum ich dieses Produkt kaufen sollte?

MW: Das ist einfach: Mehr Leistung, mehr Verfügbarkeit und mehr Geschwindigkeit.

Die Stärken von «TB-DECO»

- ◆ **Keine Einschränkung bei paralleler Bearbeitung**
 - Ablaufzeilen
 - Anzeige von Achsen- und Spindelressourcen
 - G95-Vorschubverwaltung
 - Kombination unbegrenzter Achsen (Unterteilung X3-Z1)
- ◆ **Synchronisation und Verriegelung grafischer Achsen**
- ◆ **Assistent für neue Teile**
 - Standardmodelle
 - Modelle für lange Teile
 - Programmbeispiele
 - Globale Variablen (Parameterprogrammierung)
 - TB-DECO Makros
- ◆ **Energie-Optimierung**
- ◆ **Genaue Zyklusanzeige**
 - Gesamtes Programm
 - Je Bearbeitung
- ◆ **Grafischer Werkzeugkatalog**
- ◆ **Trigonometrische Berechnungen**
 - Tangentialpunkt, Kreispunkt
- ◆ **Windows Funktionen**
 - Kopieren/Einfügen: Teiledatei, ISO
 - Suchen/Ersetzen
 - Hilfe mit Suche über «F1»
- ◆ **2D-Simulation**
 - Kollisionskontrolle
- ◆ **Syntaxprüfung für ISO-Code**



DM: Herr Wyss, ich danke Ihnen für Ihre Ausführungen zu dieser vielversprechenden Entwicklung und überlasse Ihnen das Schlusswort.

MW: Ich möchte noch darauf hinweisen, dass zu TB-DECO eine Hotline mit den Rufnummern

+41 32 494 46 99 für Französisch/ Englisch und +41 32 494 42 13 für Deutsch eingerichtet wurde. Darüber hinaus stehen unsere Spezialisten in den Niederlassungen jederzeit für Fragen zur Verfügung. Dies ist ein weiteres Plus, das wir unseren Kunden anbieten, damit diese TB-DECO mit den gewünschten Leistungsgarantien nutzen können.

Aktualisierung älterer DECO Voreinstellsysteme

- ◆ Kit mm: TORNOS Ersatzteilnummer 380068
- ◆ Kit Zoll: TORNOS Ersatzteilnummer 380069

Weitere Informationen zu TB-DECO erhalten Sie unter der zentralen Adresse: software@tornos.ch.