

# «TB-DECO ADV» :

nouvelle philosophie



## Du nouveau dans la partie logicielle des solutions TORNOS !

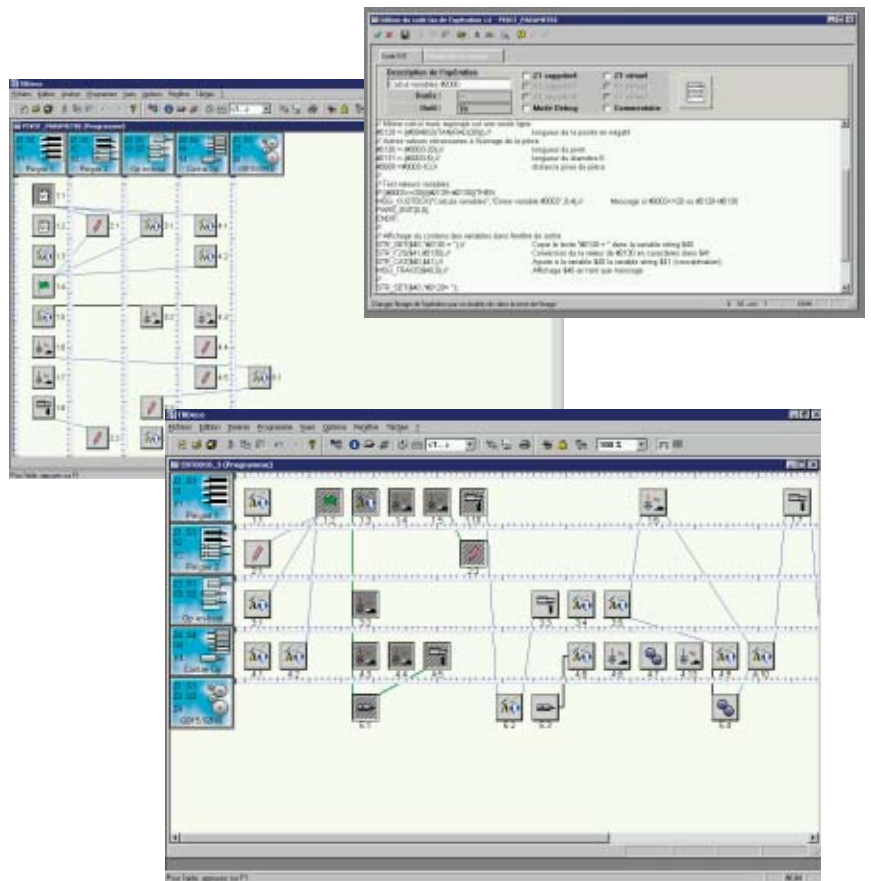
Pour faire la lumière sur des rumeurs de nouveautés qui ont été rapportées à la rédaction de DECO-Magazine, notre journaliste a rencontré M. Marc Wyss, responsable produit TB-DECO. Il a cherché à en savoir plus au sujet de cette évolution, ainsi que sur l'organisation du fabricant à ce niveau.

*DM: Bonjour, Monsieur Wyss. Vous êtes responsable produit TB-DECO, un poste qui a été nouvellement créé, en quoi consiste-t-il ?*

**MW:** Au même titre que les machines, TB-DECO doit être géré de manière «entrepreneuriale», le poste que j'occupe a été créé dans cet objectif. TB-DECO est un produit qui permet à la solution TORNOS d'être reconnue sur le marché comme parmi les plus efficaces. Il fait partie intégrante du succès des machines TORNOS et, à ce titre, bénéficie d'une stratégie d'évolution claire.

*DM: Je comprends que le logiciel est traité plus comme un produit indépendant et non plus comme une partie d'un tout. Comment faire pour considérer TB-DECO comme un produit alors que son emploi est indissociable de l'utilisation des machines TORNOS, de surcroît compris dans le prix de la machine ?*

**MW:** Vous avez raison de soulever cette question. En effet TB-DECO fait partie intégrante de la solution offerte par TORNOS et il n'est pas question de dissocier cela. Où notre approche devient intéressante, c'est que nous pouvons développer des produits annexes. Typiquement, «TB-DECO ADV» est un complément à la version TB-DECO de base qui est livrée avec la machine. Nous pouvons dire que



«TB-DECO ADV» est un autre produit qui apporte plus.

*DM: En tant qu'utilisateur de TB-DECO version 6 ou plus ancienne, comment passer à «TB-DECO ADV»? Et surtout, si je ne passe pas à cette version, quelles en sont les conséquences pour moi ?*

**MW:** Tout d'abord, je tiens à préciser qu'il n'y a pas de conséquences

négatives à ne pas acheter ce nouveau produit. Il ne s'agit pas d'une nouvelle version obligatoire ou complémentaire nécessaire à préserver le niveau de service actuel. Il s'agit réellement d'un nouveau produit qui apporte des plus indéniables, mais un utilisateur non désireux de l'acheter ne voit aucune réduction des capacités actuelles de TB-DECO.

Editorial
Forum
<b>Interview</b>
News
Presentation
Technical
The present

**DM:** Vous dites qu'il s'agit d'un nouveau produit qui apporte des plus. De quels genres de plus s'agit-il ? Pouvez-vous nous dire en quelques mots en quoi celui-ci est consistant.

**MW:** «TB-DECO ADV» agit à plusieurs niveaux : premièrement, l'ergonomie est améliorée et se rapproche de la philosophie Windows, les boutons «undo/redo» apparaissent, les possibilités de copier et coller les opérations sont plus intuitives et l'utilisateur peut même copier et coller des informations entre plusieurs programmes. En terme visuel, il est également possible de visualiser réellement et simplement les trajectoires d'outils avec toutes les données y relatives.

**DM:** Le produit apporte principalement des avantages en terme d'ergonomie, mais y a-t-il d'autres avantages pour les clients ?

**MW:** Tout à fait, il ne s'agit pas que de cosmétique, nous apportons effectivement des plus d'ergonomie, mais également des plus au niveau de la programmation même. Nous offrons la possibilité aux clients qui utilisent des prérégleurs TORNOS récents (modèles 2003) de supprimer complètement toutes les opérations de calcul. Le logiciel se charge de cette opération, qui est souvent source d'erreurs potentielles.

**DM:** Et pour les autres utilisateurs, que faites-vous ?

**MW:** Nous offrons à ceux-ci la possibilité de mettre à jour leur prérégleur d'une manière très simple et sans limitation.

**DM:** Et en terme d'autres évolutions et innovations ?

**MW:** La plus puissante des évolutions est un nouveau langage pour les macros qui permet la réalisation d'opérations de programmation tout simplement impossible jusqu'à aujourd'hui. Ceci nous autorise la réalisation de programmation paramétrée de manière très simple. Dans le domaine médical par exemple, il s'agit d'un plus indéniable.

**DM:** «TB-DECO ADV» sera livré dès juillet 2004, comment allez-

vous travailler en terme de licence ?

**MW:** La licence «TB-DECO ADV» est une licence de parc puisque pour le moment il s'agit d'une licence par client.

**DM:** Nous avons également entendu dire que d'autres possibilités étaient offertes aux clients et que le système DECO s'ouvrait sur d'autres systèmes, qu'en est-il réellement ?

**MW:** Les nouvelles vont vite... En fait, nous sommes au début d'une ère nouvelle pour le logiciel, notre solution devient de plus en plus communicante et dès lors elle peut s'intégrer dans une logique plus vaste. Nous offrons la possibilité, pour les clients le désirant, d'interfacer les machines avec un logiciel SPC (ndlr: Statistical Process Control). Dans cette optique, nous

offrons une interface CNC qui autorise une correction automatique de cotes par un système de mesure de pièces.

**DM:** Vous offrez donc ce système ?

**MW:** Attention, nous offrons l'interface CNC et la possibilité de corriger automatiquement les cotes pendant la production, nous ne réalisons pas les systèmes de mesure de pièces ou de logiciels de contrôle statistique. Par contre, nous offrons la possibilité de les exploiter de la manière la plus rationnelle possible.


**DM:** Y a-t-il encore d'autres évolutions ?

**MW:** A ce jour, je vous ai cité les principaux points de développement. Comme je vous le disais, nous sommes au début d'une ère nouvelle et TB-DECO évoluera très

## Nouvelles fonctionnalités de «TB-DECO ADV»



### ◆ Windows

- Annuler / répéter 
- Ctrl + A: ISO et opérations
- Copier / coller : groupe d'outils ou d'opérations avec leurs synchros
- ISO : sélectionner sa propre police
- Fichiers de pièces stockés dans n'importe quel dossier (raccourci)
- Ouvrir plusieurs opérations en même temps

### ◆ Programme + synchronisations

- Effacement direct de la synchronisation
- Déplacement de synchro avec la souris + Shift
- Déphasage de synchro
- Introduction rapide du code ISO
- Lignes d'opérations horizontales / verticales
- Réduction des lignes d'opérations
- Réduction aisée de la taille des opérations

### ◆ Nouveau langage macro

- PELD: hautement efficace pour la programmation paramétrée

### ◆ Ignorer toute une opération

### ◆ Visualisation du parcours réel par opération

### ◆ DECO: géométries d'outils

- X: multiplication par 2
- Y et Z: gestion du signe
- Opération en bout et contre-opération: pas de décalage Z
- Outil graphique pour compensation de rayon

### ◆ Contournage lié G191

# «TB-DECO ADV» :

nouvelle philosophie

Interview

certainement vers toujours plus de fonctionnalités pour les clients.

**DM:** *Vous parlez des clients, comment allez-vous garantir la transition entre les softwares pour les personnes qui décideront de passer en «TB-DECO ADV» ?*

**MW:** Toutes les fonctionnalités standards sont certes plus simples, plus intuitives et plus logiques, mais il s'agit d'évolution et non de révolution. Pour ces éléments, une documentation sera créée et permettra aux utilisateurs de voir les différences en un seul coup d'œil. En ce qui concerne la programmation avancée de macros, une formation sera mise sur pied pour les utilisateurs désireux d'approfondir ce nouveau langage.

**DM:** *Qu'en est-il de la compatibilité ?*

**MW:** La compatibilité montante est gérée exactement comme dans l'industrie du logiciel. Il est possible d'ouvrir sans problème, avec la nouvelle variante, des programmes réalisés sur des anciennes versions. La seule limitation concerne les utilisateurs très avancés ayant créé des macros spécifiques. Celles-ci, réalisées dans un langage moins puissant, doivent être réécrites.

**DM:** *Donc en résumé, ce nouveau produit peut se «greffer» sur le TB-DECO classique et apporter des éléments en plus. Mais si je vous demande de me citer en trois mots, pourquoi je devrais l'acheter, que me diriez-vous ?*

## Pour rappel : les point forts de «TB-DECO»

- ◆ **Aucune limitation dans l'usinage parallèle**
  - Ligne d'opérations
  - Affichage des ressources d'axes et de broches
  - G95 gestion des avances
  - Combinaisons d'axes illimitées (filetage X3-Z1)
- ◆ **Synchronisation et verrouillage d'axes graphiques**
- ◆ **Assistant pour nouvelles pièces**
  - Modèles standards
  - Modèles pièces longues
  - Exemples de programmes
  - Variables globales (programmation paramétrée)
  - Macros TB-DECO
- ◆ **Optimisation énergétique**
- ◆ **Affichage du temps de cycle précis**
  - Programme entier
  - Par opération
- ◆ **Catalogue graphique d'outils**
- ◆ **Calcul trigonométrique**
  - Point tangentiel, point sur le cercle
- ◆ **Fonctions de Windows**
  - Copier / coller : fichiers de pièces, ISO
  - Fonction de recherche / remplacement
  - Aide avec la recherche «F1»
- ◆ **Simulation 2D**
  - Contrôle de collisions
- ◆ **Contrôle de syntaxe du code ISO**



**MW:** C'est très simple: plus puissant, plus accessible et plus rapide.

**DM:** *Monsieur Wyss, je vous remercie pour toutes ces précisions concernant cette évolution qui promet beaucoup. Je vous laisse le mot de la fin.*

**MW:** Je tiens à relever également que TB-DECO dispose d'une hotline

au n° **+41 32 494 46 99** pour le français et l'anglais et

au n° **+41 32 494 42 13** pour l'allemand. De plus, nos spécialistes dans les filiales sont toujours à disposition pour toutes questions. Ceci est un plus que nous offrons à nos clients pour leur permettre d'envisager TB-DECO avec toutes les garanties de performance souhaitées.

## Mise à jour des anciens prérégulateurs DECO

- ◆ Kit mm: numéro de pièce de rechange TORNOS 380068
- ◆ Kit inch: numéro de pièce de rechange TORNOS 380069

Vous désirez plus d'informations relatives à TB-DECO, une seule adresse: [software@tornos.ch](mailto:software@tornos.ch)