

# Nouvelles fonctionnalités de la commande numérique 16i TB de Fanuc

Depuis le début de cette année, tous les tours monobroches et multibroches, excepté le tour DECO13 bi, sont équipés de la dernière technologie de Fanuc au niveau de la commande PNC.

Les évolutions de cette commande, associées aux nouveaux développements réalisés par les ingénieurs de TORNOS, principalement au niveau de la fonctionnalité, apportent de nouvelles possibilités aux utilisateurs, tant au niveau de la mise en train des machines que de l'usinage.



C'est dans le domaine des tours monobroches à poupée mobile que cette évolution est la plus perceptible, puisque c'est là que l'extension de ces fonctionnalités peut être la plus utilisée.

#### Ces nouveautés sont les suivantes:

- ◆ Temps de pièce «illimité» à 138 min.
- ◆ Chargement de programmes «one touch».
- ◆ Prise et fonctionnalité Ethernet.

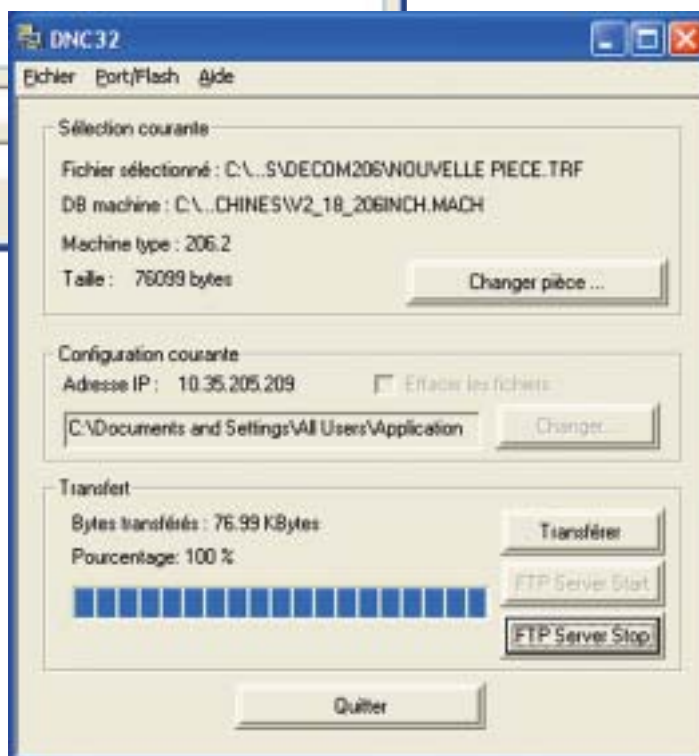
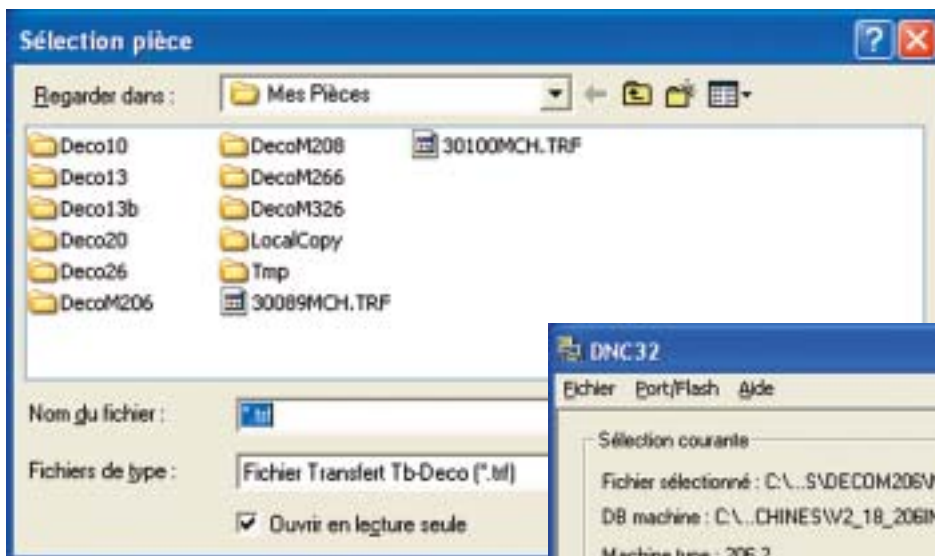
Avant de voir par le menu les différentes implications et avantages de ces nouvelles fonctionnalités, il est à relever que pour pouvoir tirer parti de toute la puissance des possibilités offertes, il est nécessaire de disposer de TB-DECO ADV (livrable dès le deuxième semestre 2004), avec la première nouveauté présentée ci-après.

#### ITP «illimité»

Jusqu'à fin 2003, les commandes pouvaient gérer 65.000 ITP de 8 ms, ce qui avait pour conséquence d'offrir des possibilités d'usinage pour des temps de pièces maxi-

mum d'environ 8 min. 40 sec. (sans utiliser la fonction G902). La complexité des pièces à réaliser, notamment au niveau du domaine médical et dentaire, forçait parfois les programmeurs à faire des «miracles» pour tenir compte de cette limitation. Avec cette augmentation, il sera possible de réaliser des pièces ayant des temps de cycle pouvant aller jusqu'à 130 min!

Les deux nouveautés suivantes ne sont pas liées à la version de TB-DECO et sont donc disponibles pour tous les utilisateurs de machines livrées dès 2004.



### Prise et fonctionnalité Ethernet

Tous les produits TORNOS équipés de la commande 16i TB, livrés depuis janvier de cette année, sont automatiquement équipés de la prise Ethernet qui permet l'accès simplifié, par exemple, par les réseaux d'ateliers.

Le logiciel permettant cette fonctionnalité est livré d'office à partir d'août 2004 sur toutes les versions de TB-DECO.

Pour les utilisateurs des versions 5 et 6, un «patch» de mise à jour est disponible en téléchargement sur le site de l'entreprise en français, allemand, anglais, italien et espagnol (<http://www.tornos.ch/f/tbdeco/TDPT2.html>).

### Fonction CN «one touch»

Les opérations de transfert et de gestion des programmes nécessitent une grande rigueur. Différentes opérations de «configuration» de la commande numérique en position «réception de programmes» étaient jusqu'alors nécessaires au moment du chargement, soit par RS 232, soit par carte PCM CIA.

Afin de diminuer les temps de transfert et de mise en train, les ingénieurs de TORNOS ont développé, en collaboration avec Fanuc, une nouvelle fonctionnalité au niveau de la commande qui simplifie

grandement la préparation de la CN au chargement de nouveaux programmes.

Le mode réception de programmes se configure en pressant une touche!

Ceci génère automatiquement la préparation en effectuant les opérations suivantes:

- ◆ Effacement de tous les programmes en mémoire CNC (0-9999).
- ◆ Chargement du nouveau programme depuis le port sériel, Memory Card ou Ethernet.
- ◆ Conversion du programme en tables (convert 1).
- ◆ Restauration des valeurs d'usure d'outils (restore).

Cette nouveauté, simplifiant grandement le travail des opérateurs, est également disponible en option

sur les commandes 16i TA en changeant le soft machine.

L'intégration poussée entre les bureaux de TORNOS et Fanuc a permis aux ingénieurs de TORNOS de développer de nouvelles solutions tirant parti de toute la puissance de la nouvelle CN de Fanuc, ceci dans une optique de plus de puissance et de simplicité pour l'utilisateur.

Le fabricant dispose ainsi d'un atout supplémentaire pour apporter plus de performances à ses clients!

Vous désirez plus d'informations concernant TB-DECO ADV ou ses nouvelles fonctionnalités ?

N'hésitez pas à contacter votre correspondant habituel chez TORNOS ou à envoyer un message à :

[software@tornos.ch](mailto:software@tornos.ch).