

TB-DECO 2005

Editorial
Forum
Interview
News
Presentation
Technical
The present

Neu

Sparen Sie 10 % der Programmierzeit ein!

Das ist heute möglich, mit einem einfachen Update von TB-DECO V6 auf TB-DECO 2005.

TORNOS bietet eine neue Basisversion der TB-DECO Software an, die beim Kauf jeder neuen DECO oder MULTIDECO ab Mai 2005 gratis zur Verfügung steht.

Sie möchten das Update auf diese neue, intuitivere und ergonomischere Programmierumgebung aufschieben? Kein Problem, die Version 6 ist nach wie vor bestellbar.

Bei unter echten Programmierbedingungen durchgeführten Tests wurde der jeweils erforderliche Zeitaufwand gemessen. Dabei haben die neuen Funktionalitäten von TB-DECO 2005 ihre Überlegenheit bewiesen, da rein quantitativ gesehen der erforderliche Programmierzeitaufwand um 10 % gekürzt werden konnte.

Qualitativ gesehen, stellten die Bediener fest, mit einem bedeutend komfortableren und benutzerfreundlicheren System zu arbeiten.

Inwiefern TB-DECO 2005 schneller und benutzerfreundlicher ist, sehen Sie an den folgenden Punkten:

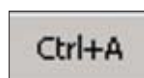
Mehr Microsoft Windows®-Funktionen

Profitieren Sie voll von der benutzerfreundlichen Windows®-Umgebung, mit:

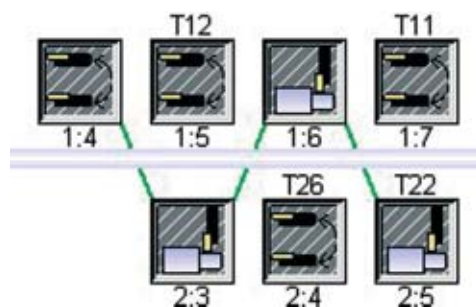
- ◆ Den Funktionen Rückgängig / Wiederherstellen.



- ◆ Der Funktion "Alles markieren", anwendbar entweder auf den ISO-Code oder auf das Programm (Abläufe + Synchronisationen).



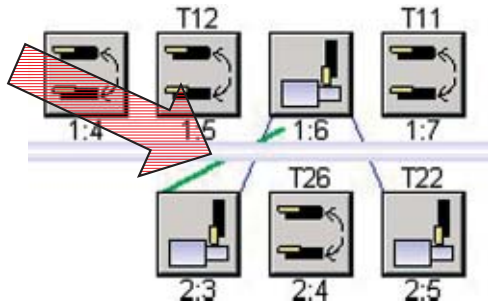
- ◆ Den Funktionen kopieren/einfügen, anwendbar nicht nur auf Abläufe, sondern auch auf deren Synchronisation.



TB-DECO 2005

Sparen Sie 10% der Programmierzeit ein!
 Programmierzeit ein!

- ◆ Dem Ändern einer Synchronisation über die Maus und die Taste "Shift".

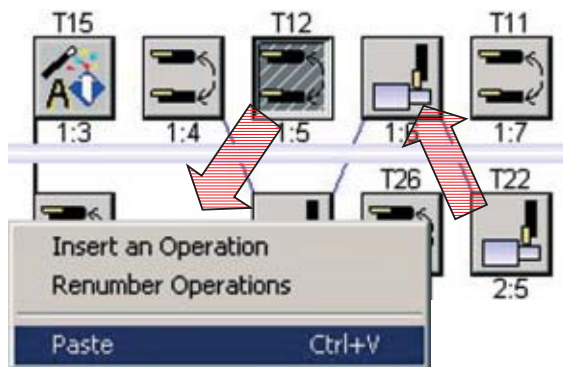


- ◆ Dem Löschen einer Synchronisation über die Taste "Delete".

Effizientes ISO-Code-Schreiben

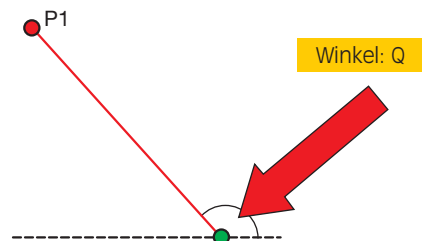
Profitieren Sie von einer stärker automatisierten und einfacheren Bearbeitung des ISO-Codes:

- ◆ Schnelleingabe der Achsbewegungen dank der automatischen Identifikationsanzeige der Achse.
 Schreiben Sie "G1 X" anstatt "G1 X1=", worauf TB-DECO Ihre Eingabe automatisch mit "1=" ergänzt.
- ◆ Automatische Achsenzuweisung der Achse beim Kopieren eines Ablaufs in ein anderes Werkzeugsystem.



Z.B.: X1= wird X2= oder Y2= wird Y1=

- ◆ Öffnen von mehreren Ablauffenstern im gleichen Programm.
- ◆ Direkte Winkelprogrammierung im ISO-Code. Zum Beispiel: Q135.

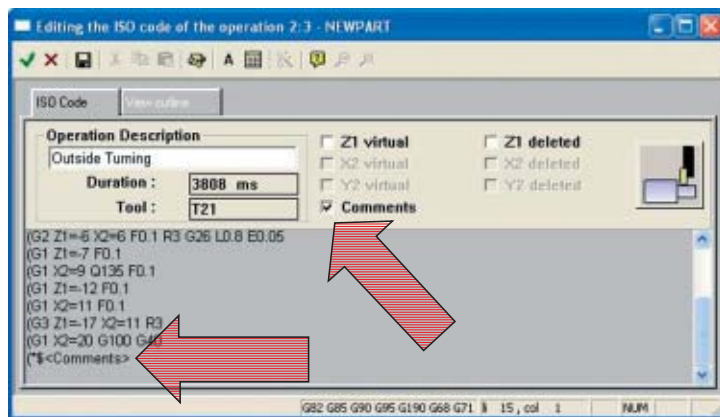




- ◆ Bestimmung der Plandreh-Aufmaße in den Globalvariablen, um die Programmierung von Ausgangspunktwechseln in den Abläufen zu vermeiden.

Siehe TB-DECO-Tipps im letzten DECO Magazin.

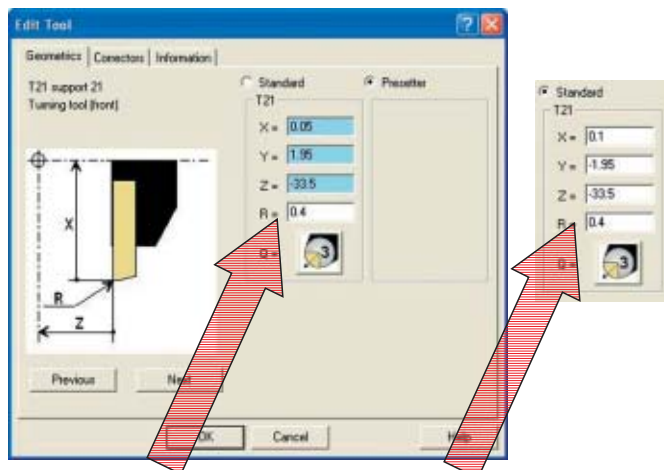
- ◆ Teilweise oder vollständige Nichtberücksichtigung (Ausblenden) eines Ablaufs mit einem einzigen Mausklick, um z.B. das Einrichten zu erleichtern.



Intuitive Bearbeitung der Werkzeuggeometrien

Suchen Sie nicht mehr nach den Werkzeuggeometrien Ihrer DECO-Maschinen:

- ◆ Anzeige der Standardgeometrien beim Anlegen eines Werkzeugs.
- ◆ Direkteingabe der auf der Voreinstellvorrichtung angezeigten Werkzeuggeometrien.



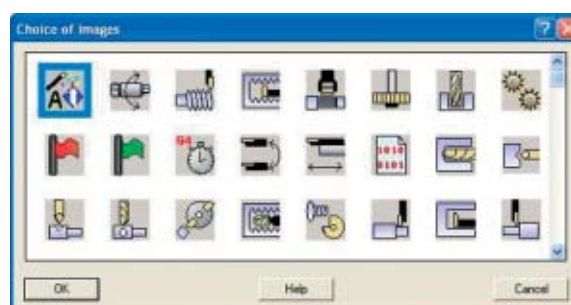
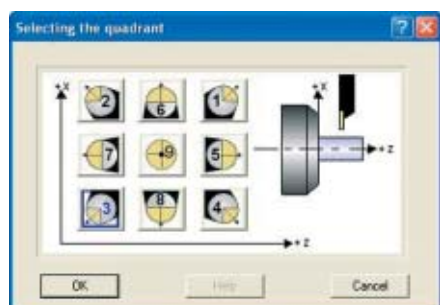
Eingegebene Werte

Berechnete Werte

- ◆ Grafische Auswahlmöglichkeit zur Radiuskompensation.

Und mehr noch...

Weitere Verbesserungen finden Sie zu Dutzenden in der neuen Version 2005, wie z.B. eine üppige Auswahl an Icons für Ihre Arbeitsabläufe.



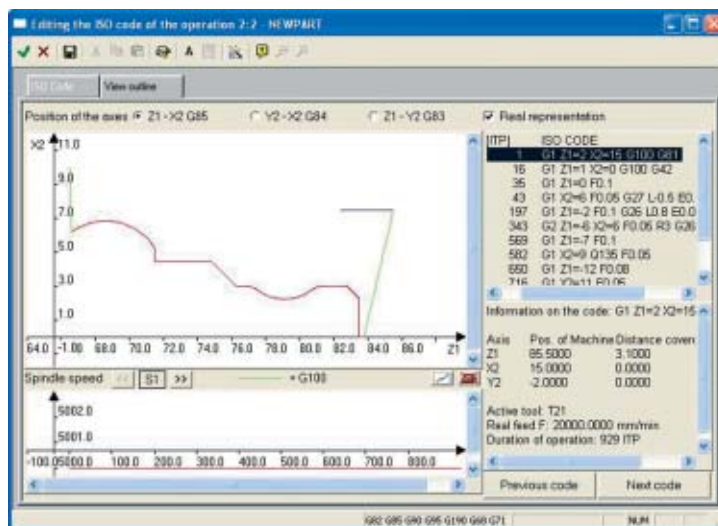
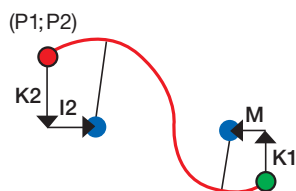
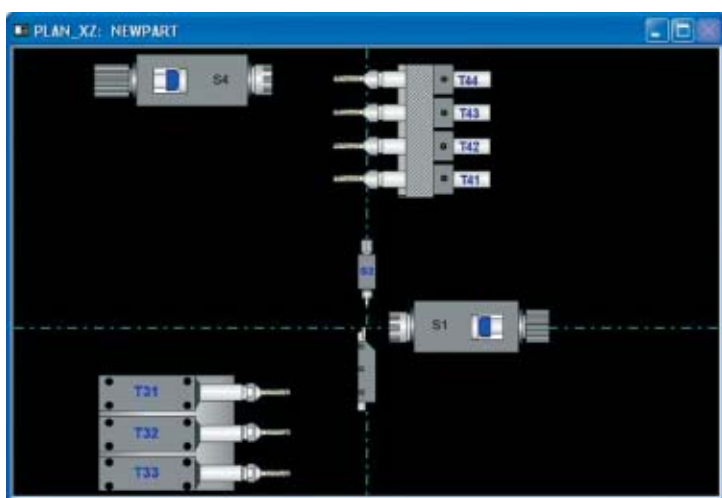
TB-DECO ADV

2005

Editorial
Forum
Interview
News
Presentation
Technical
The present

Neu

Parallel zu TB-DECO 2005, bietet TORNOS wahlweise TB-DECO ADV 2005. Diese ergänzende Software ist mit zahlreichen zusätzlichen Funktionalitäten ausgestattet, die Ihnen weitere unterstützende Funktionen bietet.



Sie wollen eine kompromisslose Lösung durchsetzen: Wählen Sie den Grafik-Assistenten mit der Option TB-DECO ADV:

- ◆ Grafik-Assistent zur Konturprogrammierung (z.B.: Berechnung eines Winkel - Endpunktes).
- ◆ Makroprogrammier-Assistent (z.B.: Gewindestreihen).
- ◆ 2D-Simulation.
- ◆ Grafische Darstellung der programmierten Kontur.
- ◆ Benutzung des gleichen Werkzeugkatalogs für mehrere Teile.
- ◆ PELD: Erweiterung der Programmiersprache der DECO- und MultiDECO-Maschinen. Unerlässliches Werkzeug zum leichten Programmieren.
 - a) einer Teilefamilie
 - b) von komplexen Teilen.
- ◆ Schnittstelle für marktübliche Voreinstellvorrichtung mit integriertem PC.

TB-DECO ADV 2005 ist ab sofort verfügbar. Wenden Sie sich bitte für alle Fragen oder Hinweise an unseren Herrn Wyss, Produktverantwortlicher «Software», unter folgender Adresse:

wyss.m@tornos.ch