

TB-DECO 2005

Editorial
Forum
Interview
News
Presentation
Technical
The present

Nouveau

Economisez 10 % du temps de programmation !

Aujourd'hui c'est possible simplement en passant de TB-DECO V6 à TB-DECO 2005.

TORNOS propose une nouvelle version de base du logiciel TB-DECO, disponible gratuitement à l'achat de toute nouvelle DECO ou MULTIDECO dès mai 2005.

Vous souhaitez reporter le passage à ce nouvel environnement de programmation plus intuitif et plus ergonomique, pas de problème, la version 6 peut toujours être commandée.

Lors de tests effectués en situation réelle de programmation, les temps nécessaires ont été mesurés. Les nouvelles fonctionnalités de TB-DECO 2005 ont ainsi montré leur supériorité puisque purement quantitativement, le temps nécessaire à la programmation a pu être réduit de 10 %.

Qualitativement, les opérateurs ont relevé un important sentiment de confort et de convivialité.

TB-DECO 2005 est plus rapide et plus convivial, voyons comment :

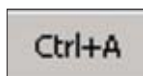
Plus de fonctions Microsoft Windows®

Exploitez pleinement l'environnement convivial de Windows® avec :

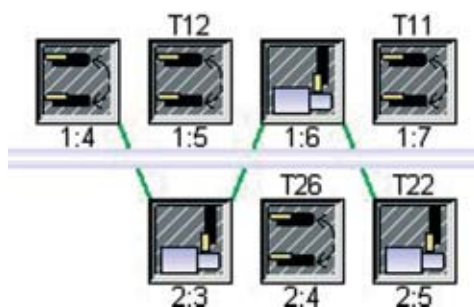
- ◆ Les fonctions annuler/répéter.



- ◆ La fonction "Sélectionner tout" applicable soit au code ISO, soit au programme (opérations + synchronisations).



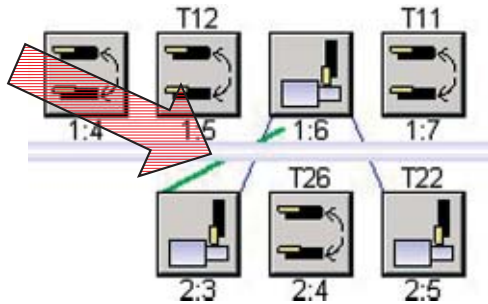
- ◆ Les fonctions copier/coller applicables non seulement aux opérations, mais également à leurs synchronisations.



TB-DECO 2005

Economisez 10 % du temps de programmation !

- ◆ La modification d'une synchronisation à l'aide de la souris et de la touche «shift».

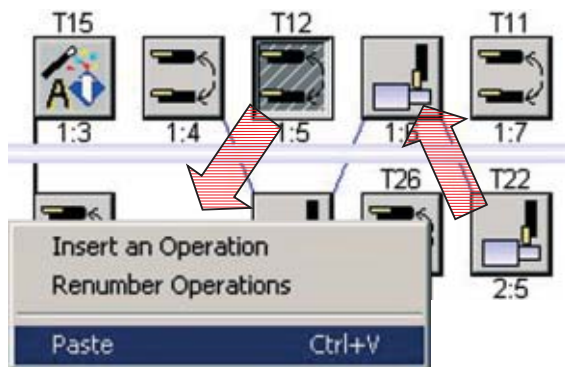


- ◆ Effacement d'une synchronisation à l'aide de la touche "Delete".

Ecriture du code ISO performante

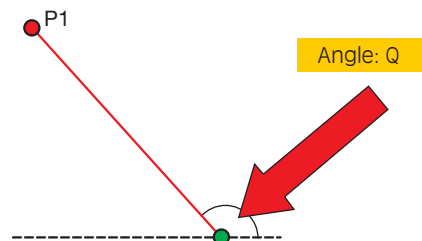
Profitez d'une gestion plus automatisée et plus simple du code ISO:

- ◆ Introduction rapide des déplacements grâce à l'affichage automatique de l'identification de l'axe.
 Au lieu d'introduire "G1 X1=", écrivez "G1 X", TB-DECO vous complétera automatiquement le "1=".
- ◆ Changement automatique de l'identification de l'axe, lors de copie d'une opération sur un autre système d'outils.



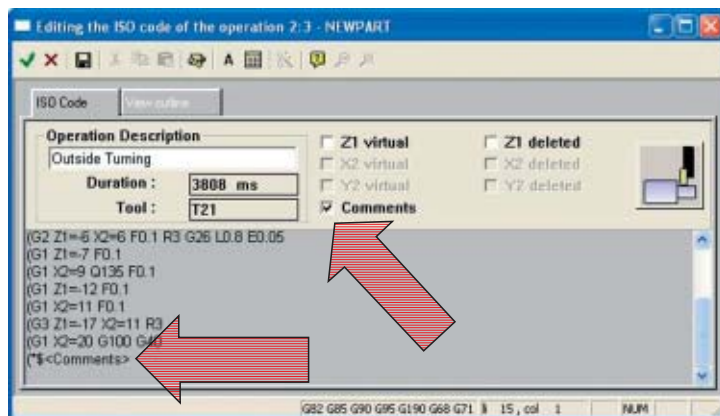
Par ex. : X1= devient X2= ou Y2= devient Y1=

- ◆ Ouverture de plusieurs fenêtres d'opérations dans le même programme.
- ◆ Programmation d'un angle directement dans le code ISO.
 Par exemple: Q135.





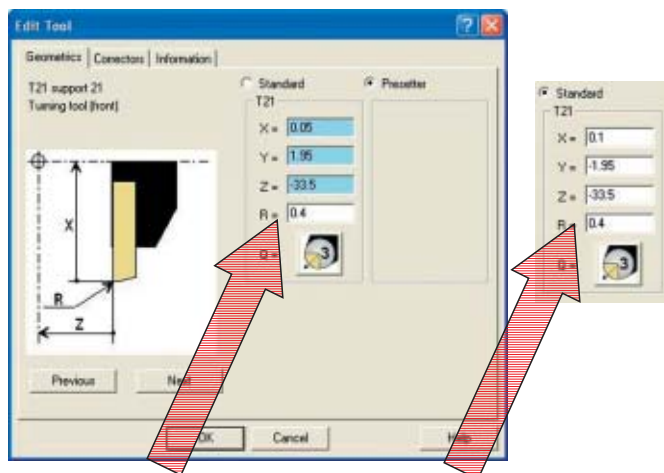
- ◆ Définition des surépaisseurs pour façage dans les variables globales afin d'éviter de programmer des changements d'origine dans les opérations. Voir les astuces TB-DECO dans le dernier DECO Magazine.
- ◆ Non prise en compte totale ou partielle d'une opération en un seul « clic » pour, par exemple, faciliter la mise en train.



Gestion intuitive des géométries d'outils

Ne cherchez plus les géométries d'outils de vos DECO:

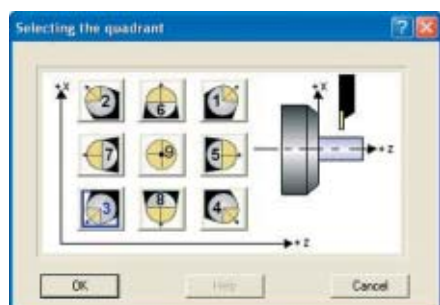
- ◆ Affichage des géométries standards lors de la création d'un outil.
- ◆ Introduction directe des géométries d'outils affichées sur le prérégleur.



Valeurs introduites

Valeurs calculées

- ◆ Sélection graphique pour compensation de rayon.



Mais encore...

Vous trouverez des dizaines d'autres améliorations dans la nouvelle version 2005, comme par exemple un choix étendu d'icônes pour vos opérations.



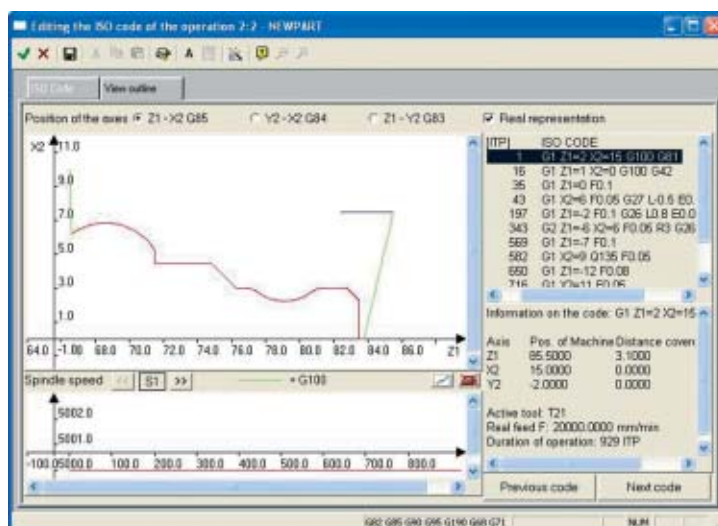
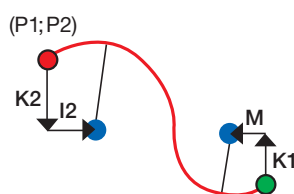
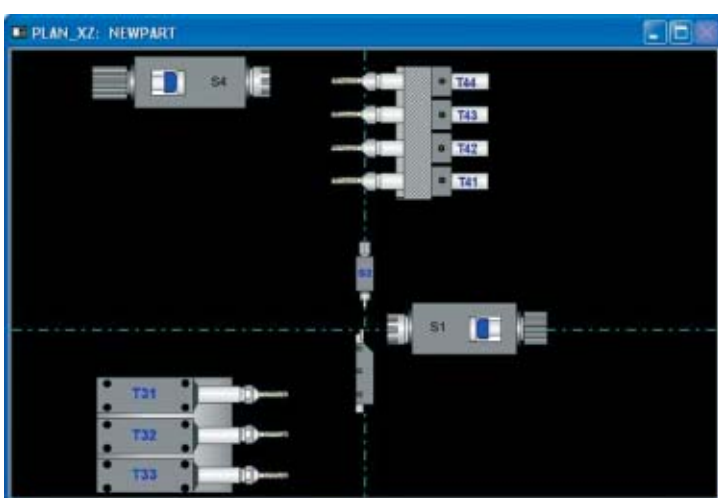
TB-DECO ADV

2005

Editorial
Forum
Interview
News
Presentation
Technical
The present

Nouveau

Parallèlement à TB-DECO 2005, TORNOS propose en option TB-DECO ADV 2005. Ce logiciel complémentaire est doté de nombreuses fonctionnalités additionnelles qui permettent d'aller « plus loin ».



Vous voulez opter pour une solution sans compromis : choisissez les assistants graphiques avec l'option TB-DECO ADV.

- ◆ Assistant graphique de programmation du contour (par ex.: calcul d'un point tangent).
- ◆ Assistant de programmation de macros (par ex.: peignage).
- ◆ Simulation 2D.
- ◆ Visualisation graphique du contour programmé.
- ◆ Partage d'un seul catalogue d'outils pour plusieurs pièces.
- ◆ PELD: extension du langage de programmation des DECO et MULTIDEKO, outil indispensable pour une programmation aisée
 - a) d'une famille de pièces
 - b) de pièces complexes.
- ◆ Interface pour prérégler du marché avec PC intégré.

TB-DECO ADV 2005 est disponible de suite. Pour toutes questions ou remarques, M. Wyss, responsable produit «software», est à votre disposition à l'adresse suivante:

wyss.m@tornos.ch

F