

TB-DECO 2005

Editorial
Forum
Interview
News
Presentation
Technical
The present

Nuovo

Economizzate il 10 % sul tempo di programmazione!

Semplicemente passando da TB-DECO V6 a TB-DECO 2005, oggi è possibile!

TORNOS propone una nuova versione di base del software TB-DECO, disponibile gratuitamente con l'acquisto di qualunque nuova DECO o MULTIDECO a partire da maggio 2005.

Se preferite posticipare il passaggio a questo nuovo ambiente di programmazione, più intuitivo e più ergonomico, non ci sono problemi: la versione 6 è sempre ordinabile.

Effettuando dei test in situazione di programmazione reale, sono stati misurati i tempi necessari. In tal modo le nuove funzionalità di TB-DECO 2005 hanno dimostrato le loro superiorità poiché, anche solo quantitativamente, il tempo necessario per la programmazione ha potuto essere ridotto del 10 %.

Dal punto di vista qualitativo, gli operatori hanno riscontrato un'elevata sensazione di confort nonché di user-friendliness.

TB-DECO 2005 è più rapido, di maggiore facilità e convenienza d'impiego.

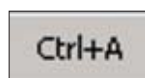
Più funzioni Microsoft Windows®

Sfruttate al massimo l'ambiente conviviale di Windows® con:

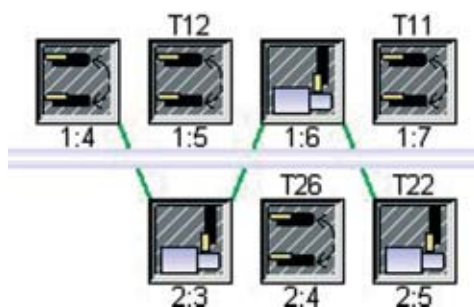
- ◆ Le funzioni annulla/copia.



- ◆ La funzione "Seleziona tutto" applicabile sia al codice ISO, oppure al programma (operazioni + sincronizzazioni).



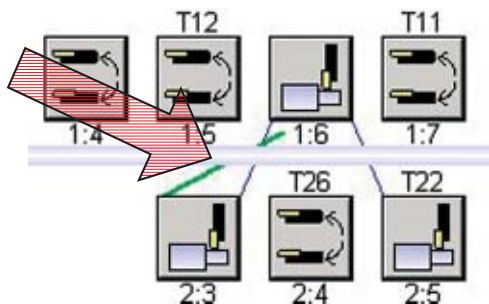
- ◆ La funzione copia/incolla applicabile non solamente alle operazioni, ma anche alle loro sincronizzazioni.



TB-DECO 2005

Economizzate il 10 % sul tempo di programmazione!

- ◆ La modifica di una sincronizzazione tramite il mouse e il tasto "Shift".

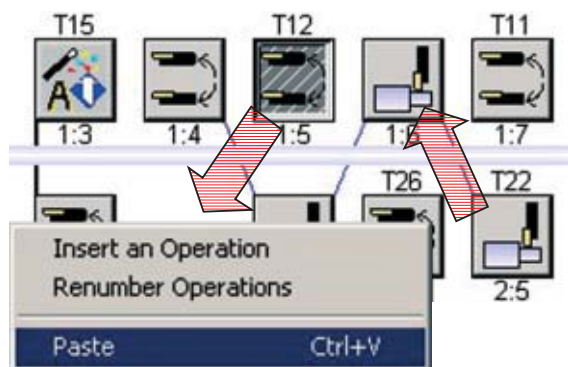


- ◆ Cancellazione di una sincronizzazione tramite il tasto "Delete".

Performance nella digitazione del codice ISO

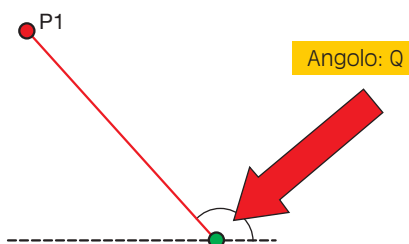
Avvaltevi di una gestione più automatizzata e più semplice del codice ISO:

- ◆ Rapida introduzione degli spostamenti grazie alla visualizzazione automatica dell'identificazione dell'asse.
In luogo di introdurre "G1 X1=", digitate "G1 X", TB-DECO completerà automaticamente con "1=".
- ◆ Cambiamento automatico dell'identificazione dell'asse, durante la copia di un'operazione su un altro sistema di utensili.



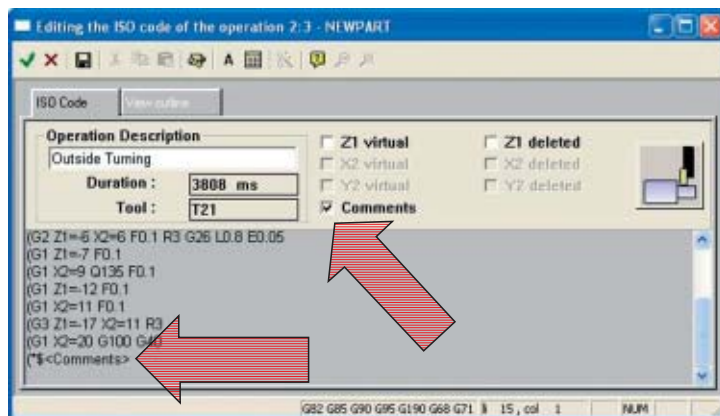
Ad esempio: X1 = diventa X2 = oppure Y2 = diventa Y1 =

- ◆ Apertura di parecchie finestre di operazioni nello stesso programma.
- ◆ Programmazione di un angolo direttamente nel codice ISO. Ad esempio : Q135.





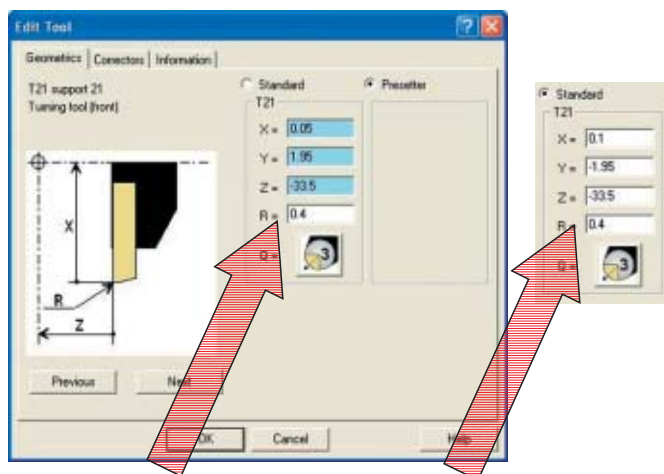
- ◆ Definizione dei sovrappessori per la facciatura nelle variabili globali allo scopo di evitare di programmare dei cambiamenti di origini nelle operazioni.
Vedi le astuzie TB-DECO nell'ultimo DECO Magazine.
- ◆ La tenuta in conto, totale o parziale, di una operazione non è necessaria, basta un solo "click" per facilitare ad esempio la messa a punto.



Gestione intuitiva delle geometrie degli utensili

Le geometrie d'utensili delle vostre DECO non vanno più cercate:

- ◆ Visualizzazione delle geometrie standard durante la creazione di un utensile.
- ◆ Inserimento diretto delle geometrie utensili visualizzate sul pre-regolatore.



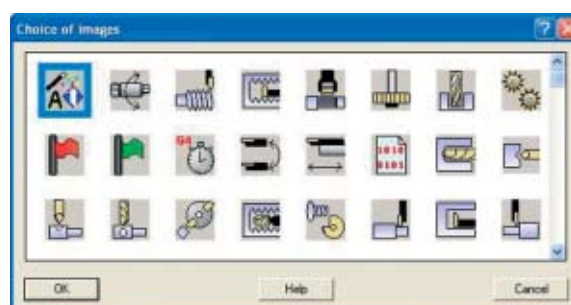
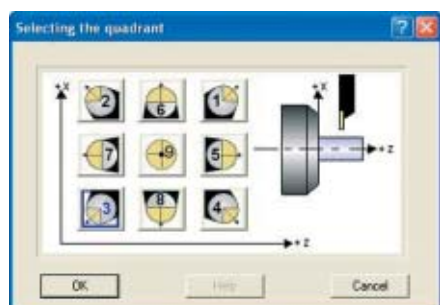
Valori introdotti

Valori calcolati

E poi ancora...

Nella nuova versione 2005, troverete decine di altre migliorie come ad esempio una vasta scelta di icone per le vostre operazioni.

- ◆ Selezione grafica per compensazione raggio.



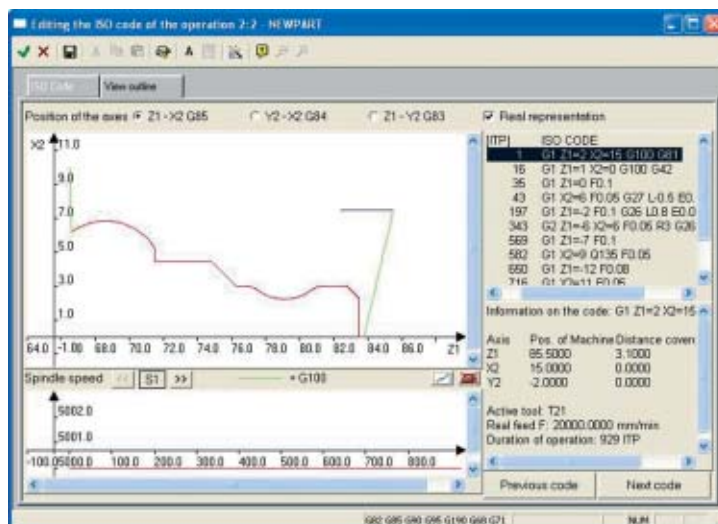
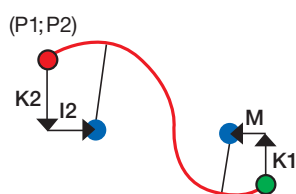
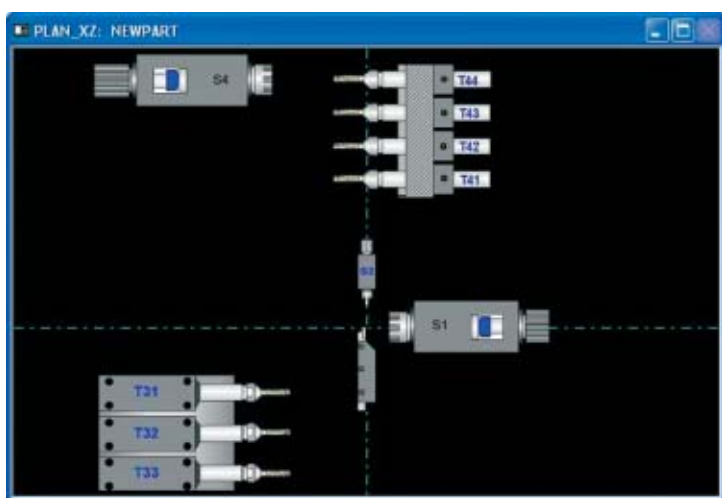
TB-DECO ADV

2005

Editorial
Forum
Interview
News
Presentation
Technical
The present

NUOVO

Parallelamente al TB-DECO 2005, TORNOS propone in opzione TB-DECO ADV 2005. Questo software complementare è dotato di numerose funzionalità aggiuntive che permettono di "andare oltre".



Se desiderate optare per una soluzione priva di compromessi: scegliete gli assistenti grafici con l'opzione TB-DECO ADV.

- ◆ Assistente grafico della programmazione del contorno (ad esempio: calcolo di un punto tangente).
- ◆ Assistente di programmazione delle macro (ad esempio: pettinatura).
- ◆ Simulazione 2D.
- ◆ Visualizzazione grafica del contorno programmato.
- ◆ Partizione di un solo catalogo d'utensili per numerosi particolari.
- ◆ PELD : Estensione del linguaggio di programmazione delle DECO e MULTIDECO. Utensile indispensabile per un'agevole programmazione di:
 - a) una famiglia di particolari
 - b) particolari complessi.
- ◆ Interfaccia per pre-regolatore di mercato con PC integrato.

TB-DECO ADV 2005 è immediatamente disponibile. Per qualsiasi richiesta o osservazione, il Signor Wyss responsabile del prodotto "software" è a vostra disposizione al seguente indirizzo:

wyss.m@tornos.ch