

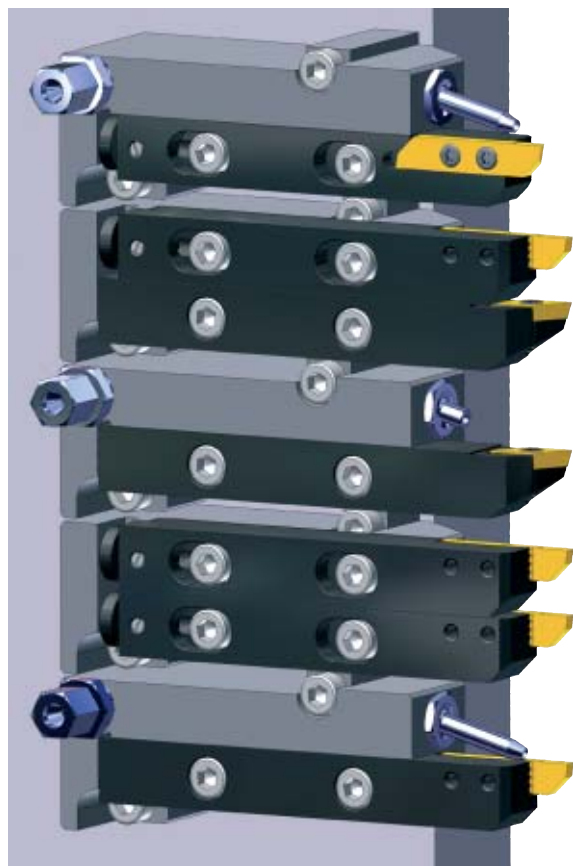
# APPLITEC

## SWISS TOOLING

Die neue Werkzeugreihe Applitec MODU-Line steht für das ideale Zusammenwirken von Schneidwerkzeug und Maschine.

**Die Effizienz der Bearbeitungsvorgänge in der Produktion hängt wesentlich von der Qualität der Maschine, der Schneidwerkzeuge sowie des Sprühkühlsystems und der Kühlmittel ab. Aber auch das gute Zusammenspiel dieser verschiedenen Elemente trägt zur Effizienzsteigerung des Gesamtsystems bei.**

Angesichts der immer höheren Produktionsanforderungen (schwer zerspanbare Werkstoffe, enge Toleranzen, komplexe Teile, höchste Oberflächengüte) sowie des äußerst umkämpften Marktes, sind die Betreiber von Drehautomaten auf der Suche nach immer leistungsfähigeren Fertigungslösungen und Produktionsmitteln.



Diese Leistungsanforderungen setzen schwerpunktmäßig folgendes voraus:

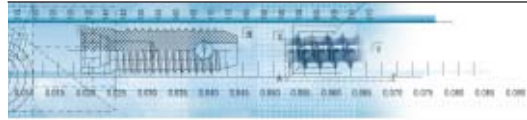
- ◆ Verkürzung der Stillstandszeiten der Maschinen.
- ◆ Bessere Spänekontrolle bei sehr schwierigen Werkstoffen.
- ◆ Optimierung der Werkzeugstandzeiten.
- ◆ Erhöhung der Anzahl verfügbarer Werkzeuge für die Fertigung komplexer Teile.

Im vollen Bewusstsein dieses Sachverhalts hat Applitec ein neues modulares Werkzeugsystem entwickelt, das die sehr flexible Anpassung der Drehwerkzeuganordnung an die spezifischen Bedürfnisse der Produktion gestattet.

Dieses neue Konzept bietet insbesondere folgende Möglichkeiten bzw. Vorteile:

- ◆ Einfacher und rascher Werkzeugwechsel mit Vor- und Längeneinstellung der Werkzeuge.
- ◆ Präzise Schneidplattenbesprühung mit unabhängiger Hochdruckspeisung als ideale Systemlösung.
- ◆ Erhöhung der Anzahl verfügbarer Werkzeuge.
- ◆ Hervorragende Steifigkeit, mit Längsrillen und großen Werkzeugquerschnitten.
- ◆ Große Werkzeugauswahl für ISO- und Applitec-Schneidplatten.
- ◆ Großes Einsatzspektrum (kombinierbar mit Standardwerkzeugen).

# APPLITEC SWISS TOOLING



## Das APPLITEC MODU-Line Konzept (Patent angemeldet)

Das Aufspannen des Schneidplattenhalters auf seiner Unterlage erfolgt mittels zweier Schrauben durch den Werkzeugkörper hindurch.

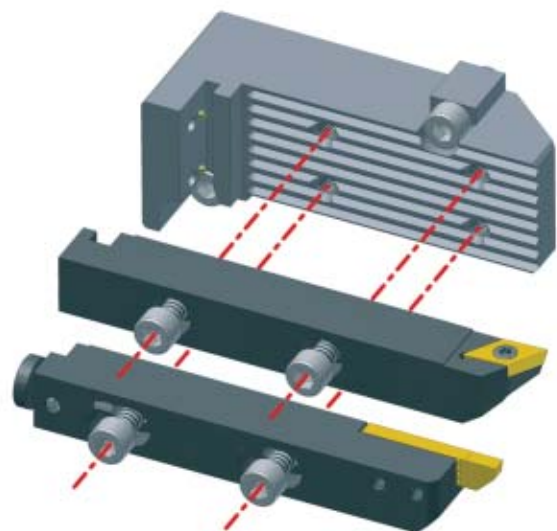
Die längsverzahnte Auflage gewährleistet hervorragende Steifigkeit sowie präzise Positionierung.

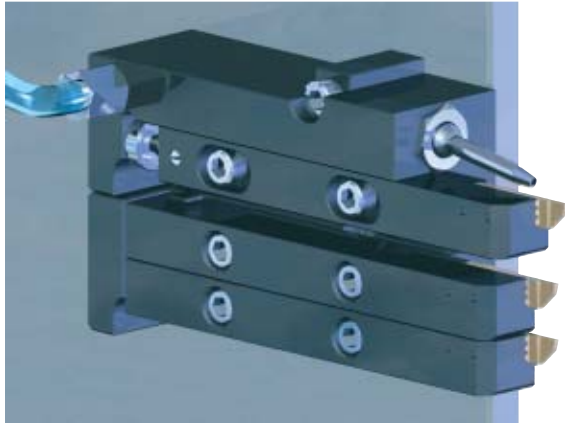
Die Längspositionierung wird durch einen (festen oder verstellbaren) Anschlag bestimmt, dessen Anstoßdruck über eine gefederte Kugel gewährleistet ist. Die beiden Befestigungsschrauben sitzen fest im Schneidplattenhalter und erleichtern somit die Werkzeughandhabung.

Für die Maschinen des DECO-Typs ist die Werkzeughalterauflage unabhängig bei jeder Werkzeugposition.

Dieser Werkzeugkonfigurations-Typ ermöglicht eine hochflexible Werkzeugkombination. Es ist in der Tat möglich, Standard-Werkzeughalter Seite an Seite mit Applitec MODU-Line Werkzeugen sowie angetriebenen Werkzeugen auf dem Kamm Nr. 2 einzusetzen.

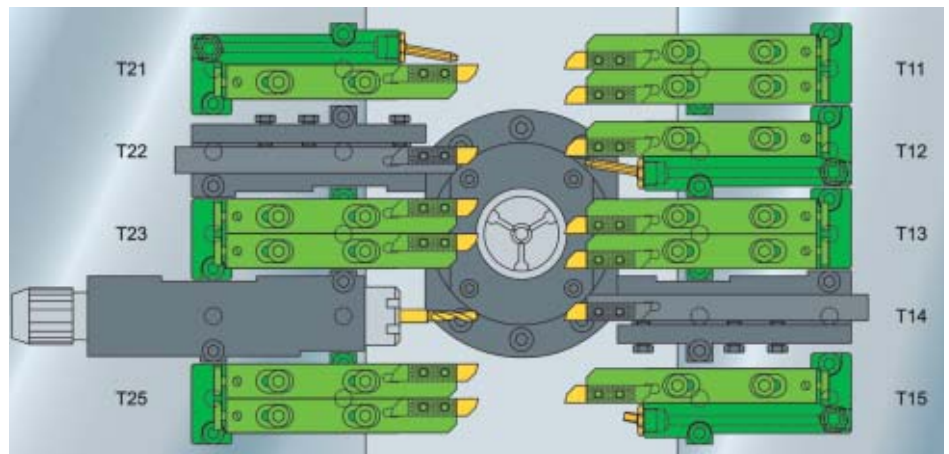
PUB





Es gibt zwei Versionen von MODU-Line Werkzeughaltern für TORNOS DECO:

- ◆ Werkzeughalter mit Sprühkühlung.
- ◆ Doppelwerkzeughalter, mit dem 2 Werkzeuge auf einer Position einsetzbar sind.



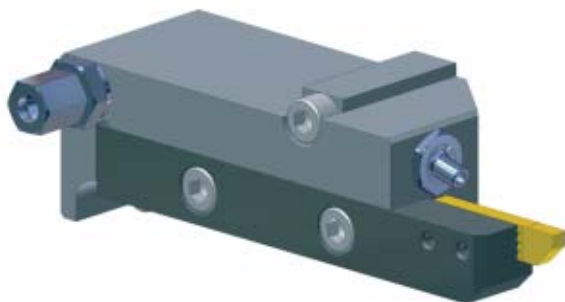
Bei Maschinen mit durchgehender Werkzeugträgerplatte, wie die neue TORNOS [s-line], kann die Originalplatte durch eine spezifische MODU-Line Werkzeugträgerplatte ersetzt werden, wobei ein sehr großer Gewinn in Sachen Zuverlässigkeit, schneller Werkzeugwechsel und bequeme Handhabung erzielt wird. Zur Längeneinstellung der Werkzeuge muss die Schneidplatte tatsächlich nicht mehr mit der Stange in Berührung gebracht zu werden, womit jegliche Gefahr eines vorzeitigen Ausbrechens der Schneidkante ausgeschaltet ist. In den meisten Fällen gestattet ein MODU-Line-System den Einsatz von zwei oder drei zusätzlichen Werkzeugen.



Für große Flexibilität bürgt ferner die Einsatzmöglichkeit eines oder mehrerer Standardwerkzeuge quadratischen Querschnitts, sowie von Sprühmodulen.

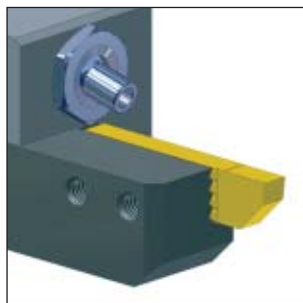


PUB

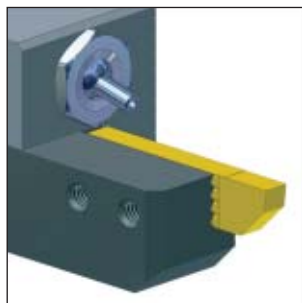


Der gezielte Einsatz von zusätzlicher Sprühkühlung bringt effiziente Lösungen in Sachen Spänekontrolle und Werkzeugstandzeit. Dank der Auswahl verschieden orientierbarer Sprühdüsen kann der Kühlmittelstrahl präzise auf das Ziel gerichtet werden. Diese Düsen bestehen aus rostfreiem Stahl und halten sehr hohem Druck (bis 100 bar / 1'500 PSI) stand.

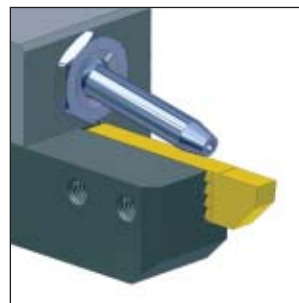
Jedes Sprühmodul kann individuell gespeist werden, was zur Gewährleistung eines hohen Drucks am Auftreffpunkt, bzw. einer maximalen Unterdrückung der Önebelbildung unerlässlich ist.



Verfügbare Düsen



Hochdruckdüse



Lange Hochdruckdüse

APPLITEC führt ein breit gefächertes Angebot an MODU-Line Schneidplattenhaltern, wobei diese für Applitec TOP-Line- und ECO-Line-, sowie ISO-Standard-Schneidplatten mit 80°, 55° und 35° verfügbar sind.



Mit diesen diversen Werkzeugreihen wird eine äußerst reichhaltige Auswahl unter mehreren Hundert verschiedenen Schnittgeometrien angeboten.

Die neue MODU-Line-Werkzeugreihe liegt genau im Trend des APPLITEC-Produktentwicklungskonzeptes, wobei sie eine bereits sehr große Auswahl an Hochleistungswerkzeugen ergänzt, die speziell für die Ausrüstung von Drehautomaten mit beweglichem Spindelstock vorgesehen sind.

Mit der neuen MODU-Line-Werkzeugreihe eröffnen sich immer umfangreichere Möglichkeiten.

Auf der Website [www.applitec-tools.com](http://www.applitec-tools.com) können Sie diese Weiterentwicklung verfolgen und die neuesten Aktualisierungen der Dokumentation herunterladen.

*François Champion*



**APPLITEC**  
SWISS TOOLING

APPLITEC MOUTIER SA  
ch. Nicolas-Junker 2  
CH-2740 Moutier  
Tél. +41 (0)32 494 60 20  
Fax +41 (0)32 493 42 60  
info@applitec-tools.com  
[www.applitec-tools.com](http://www.applitec-tools.com)