

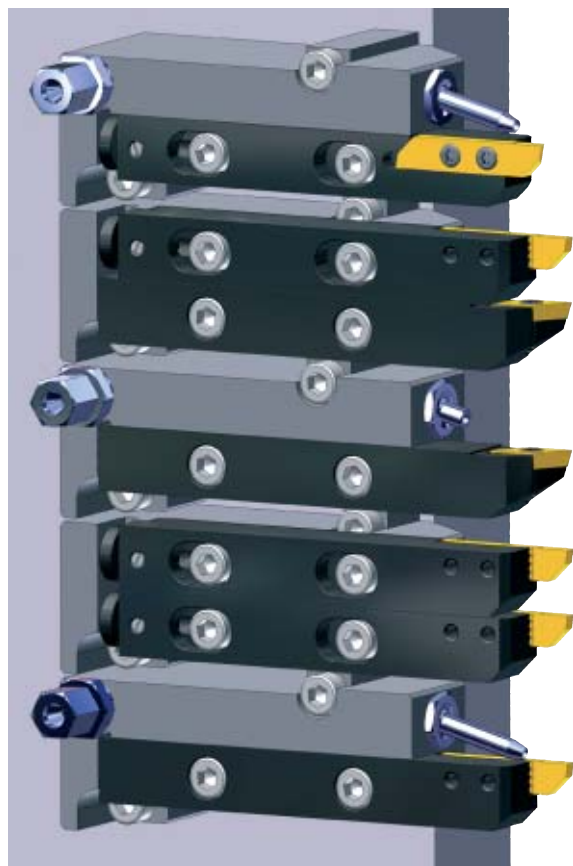
APPLITEC

SWISS TOOLING

La nuova gamma di utensili Applitec MODU-Line propone un rapporto ideale tra l'utensile e la macchina.

Le performance di lavorazione durante la produzione dipendono essenzialmente dalle qualità della macchina, dagli utensili nonché dal sistema e dal liquido di raffreddamento; ma è anche un rapporto efficiente tra questi vari elementi a dare il suo contributo al miglioramento generale delle prestazioni dell'insieme.

Dovendosi misurare con esigenze di produzione sempre più elevate (materiali difficili da lavorare, tolleranze severe, particolari complessi, finiture perfette) nonché con un mercato estremamente concorrenziale, gli utilizzatori dei torni automatici sono alla ricerca di soluzioni ottenibili dai sempre più performanti mezzi produttivi.



Tali richieste di performance corrispondono principalmente alle seguenti esigenze:

- ◆ La riduzione dei tempi d'arresto delle macchine.
- ◆ Un miglior controllo dei trucioli in materiali particolarmente difficili.
- ◆ L'ottimizzazione della durata di vita degli utensili.
- ◆ L'aumento del numero di utensili disponibili per la fabbricazione di particolari complessi.

Sulla base di questa constatazione, Applitec ha sviluppato un nuovo sistema di utensili modulare che permette di adattare, in maniera molto flessibile, la configurazione degli utensili di tornitura alle specifiche necessità di produzione.

In particolare questo nuovo concetto offre:

- ◆ Un cambio utensile semplice e rapido, con possibilità di prerogolazione e di regolazione in lunghezza dei utensili.
- ◆ La possibilità di una lubrificazione perfettamente orientata sul porta-inserto, con alimentazione indipendente ideale, con un sistema ad alta pressione.
- ◆ L'aumento del numero degli utensili disponibili.
- ◆ Un'eccellente rigidità con scanalature longitudinali e grandi sezioni d'utensile.
- ◆ Una vasta scelta di utensili per inserti ISO e Applitec.
- ◆ Un'elevata flessibilità di utilizzo (possibile combinazione con utensili standard).

APPLITEC SWISS TOOLING



PUB Applitec

Il concetto APPLITEC MODU-Line (brevetto depositato)

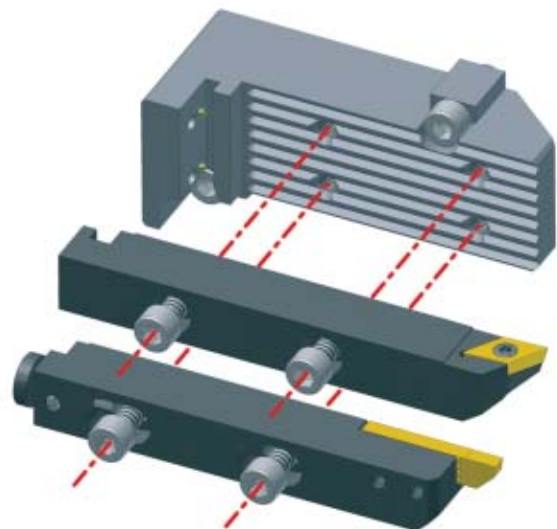
Il serraggio del porta-inserto, sulla sua base, si ottiene per mezzo di due viti attraverso la sezione del corpo dell'utensile.

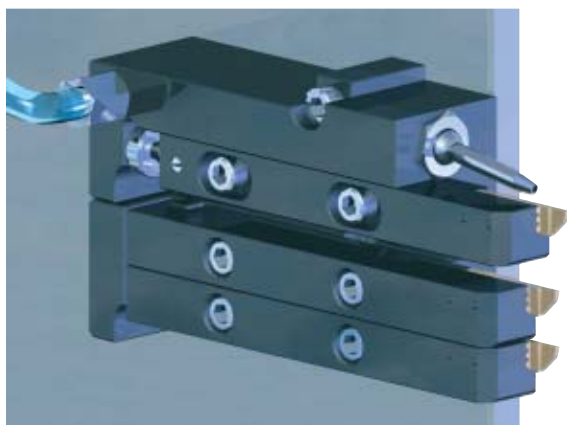
La base d'appoggio a dentatura longitudinale garantisce sia un'eccellente rigidità che un posizionamento preciso.

Il posizionamento in lunghezza è determinato da una ralla (fissa o regolabile) il cui sostegno è garantito da un elemento sfera-molla. Le due viti di fissaggio sono prigioniere del porta-inserto, ciò che evita la loro perdita e facilita la manipolazione degli utensili.

Per le macchine Tornos di tipo DECO, la base porta-utensile, per ogni posizione di utensile, è indipendente.

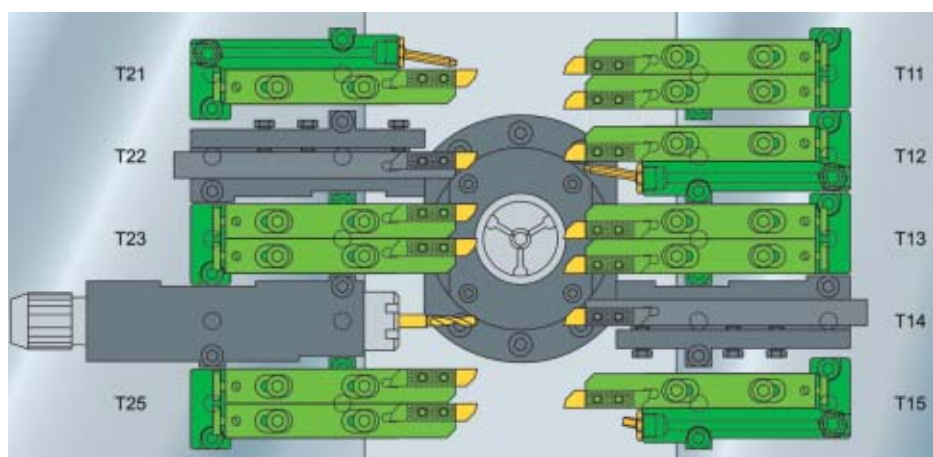
Questo tipo di configurazione di utensili consente una grande flessibilità nella composizione dell'utensileria. In effetti è possibile utilizzare fianco a fianco dei porta-utensili standard, degli utensili Applitec MODU-Line, così come degli utensili trascinati sul pettine 2.





Esistono due versioni di porta-utensili MODU-Line per TORNOS DECO:

- ◆ Il porta-utensile con lubrificazione.
- ◆ Il porta-utensile doppio, che consente di avere 2 utensili su una posizione.



Per le macchine con una piastra porta-utensili monoblocco, come la nuova TORNOS Is-line), una specifica piastra porta-utensile MODU-Line può sostituire quella originale.

Il vantaggio a livello di affidabilità e di rapidità di cambio utensili diventa allora decisamente molto importante. Anche il confort di manipolazione è aumentato; in effetti, non è più necessario posizionare gli utensili in lunghezza toccando la barra con l'estremità dell'inserto, ciò che evita qualsiasi rischio di intaccare prematuramente lo spigolo di taglio. Nella maggior parte dei casi, un sistema MODU-Line permette l'impiego di due o tre utensili supplementari.

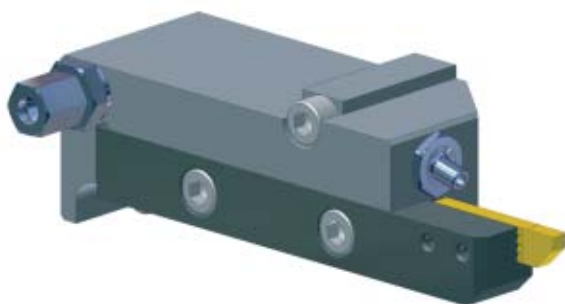


Allo scopo di garantire una buona flessibilità, è anche possibile utilizzare uno o più utensili standard di sezione così come moduli di lubrificazione.



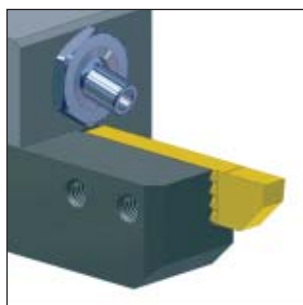
Pub Frei

APPLITEC SWISS TOOLING

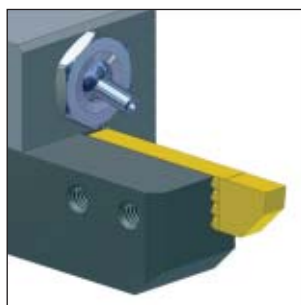


L'utilizzo della lubrificazione supplementare direzionata, apporta soluzioni efficaci sia per la padronanza dei trucioli che per la durata di vita degli utensili. La scelta di differenti ugelli orientabili consente di dirigere la lubrificazione in modo molto preciso. Detti ugelli sono in acciaio inossidabile ed in grado di sopportare pressioni molto elevate (sino a 100 bar / 1.500 PSI).

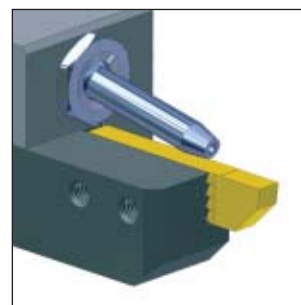
Ogni modulo di lubrificazione può essere alimentato separatamente, prerogativa indispensabile per garantire sia l'alta pressione nel punto desiderato che per ridurre al massimo la formazione di nebbie d'olio.



Ugello standard alta portata



Ugello alta pressione



Ugello lungo alta pressione

APPLITEC propone una vasta scelta di porta-inserti MODU-Line. In effetti, essi sono disponibili per gli inserti Applitec TOP-Line e ECO-Line, nonché per gli inserti standard ISO a 80°, 55° e 35°.



Tali diverse serie di utensili offrono una scelta estremamente completa tra alcune centinaia di differenti geometrie di taglio.

La nuova gamma di utensili MODU-Line rientra perfettamente nella logica di sviluppo dei prodotti APPLITEC. In effetti, essa completa un'offerta, di per sé già molto ampia, di utensili ad alta performance destinati in modo specifico all'equipaggiamento di torni automatici a fantina mobile.

La nuova gamma MODU-Line offrirà possibilità sempre più estese. Questa evoluzione potrà essere seguita sul sito www.applitec-tools.com dal quale potranno essere scaricati gli ultimi aggiornamenti in fatto di documentazione.

François Champion



APPLITEC
SWISS TOOLING

APPLITEC MOUTIER SA
Ch. Nicolas-Junker 2
CH-2740 Moutier
Tél. +41 (0)32 494 60 20
Fax +41 (0)32 493 42 60
info@applitec-tools.com
www.applitec-tools.com