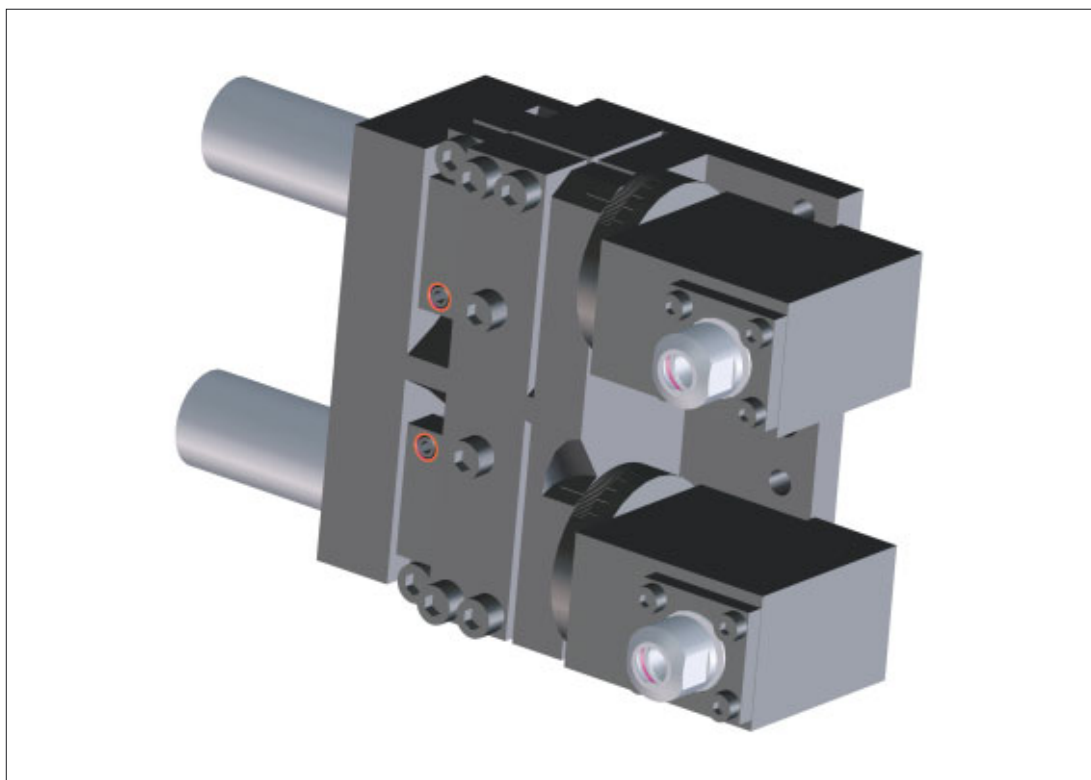


Apparecchio doppio

di fresatura inclinabile in contro-operazione

Questo dispositivo non possiede numero d'opzione. In caso di interesse vogliate contattate il vostro abituale venditore TORNOS!



Applicazione

Nel caso di lavorazione di impianti inclinati in contro-operazione, è necessario un apparecchio specifico. A seconda dei tipi di impianti, è auspicabile un secondo porta utensile sia per effettuare lo sbizzo-finitura che per svolgere delle operazioni complementari quali, ad esempio, la realizzazione di forature.

Punti forti

- ◆ Posizionamento e regolazione semplici.
- ◆ Altissima rigidità.
- ◆ Stabilità di funzionamento.

Osservazioni

Questo dispositivo occupa tre posizioni di contro-operazioni.

Caratteristiche tecniche

Montaggio: posizioni da T51 a T53.
 Angolo regolabile: +/- 30 gradi.
 Velocità massima di rotazione: 8'000 giri/min.
 Coppia massima: 2Nm.

Compatibilità

DECO 13a.

Disponibilità

Disponibile.

Particolari complessi ad un prezzo migliore

I vari settori dell'industria mondiale si stanno adoperando considerevolmente per contenere il numero dei particolari riducendoli in un'unica unità. Ne consegue che la funzionalità e la complessità dei particolari continua ad aumentare mentre i prezzi dei particolari vengono regolarmente visti al ribasso. Cosa si può fare ?



I fabbricanti, sia di prodotti industriali che di consumo, subiscono costantemente la pressione di un mercato spietato, e di una concorrenza accanita, dove, mentre si dà per scontata la buona qualità dei prodotti, il prezzo riveste un'importanza primaria! L'esempio dell'industria automobilistica, in cui i ritiri delle vetture a causa di un difetto possono diventare molto onerosi, anche per i fornitori terzi, dimostra che la tolleranza zero è obbligatoria. All'inizio della catena dei fornitori troviamo i subappaltatori che devono fornire dei particolari di qualità impeccabile ad un prezzo che sfida qualsiasi concorrenza e del quale si chiede costantemente un ribasso.

Il numero fa testo

Poiché tutti i fornitori devono imperativamente garantire la qualità, e visto che il costo della mano d'opera non può essere ridotto in maniera significativa, la loro unica possibilità risiede nella produttività dei mezzi di fabbricazione di cui dispongono. I sub-fornitori sono pertanto alla perenne ricerca di mezzi di fabbricazione ad alta produttività. In qualità di fabbricante di macchine-utensili TORNOS lo sa benissimo: le sue macchine devono rispondere a un numero di criteri che aumenta regolarmente, e devono anche essere in grado di incrementare le loro capacità produttive in numero di pezzi. Aspetto

dimostrabile con un semplice calcolo: prendiamo, ad esempio, un tempo di fabbricazione iniziale di dieci secondi ma, se lo stesso tempo potesse essere ridotto anche di un solo piccolo secondo, il guadagno in produttività e quindi in competitività – in special modo per le grandi serie – risulterebbe molto rilevante.

Aumentare le operazioni su una macchina

I fabbricanti di macchine-utensili ne sono consci: sono le loro macchine che possono aiutare i sub-fornitori a produrre dei particolari a prezzi migliori. A tale scopo, ad esempio, i torni automatici diventano sem-