

Gewindefräseinrichtung 24°

Dieser Apparat verfügt über keine Optionsnummer. Bei Interesse wenden Sie sich bitte an Ihren Wiederverkäufer Tornos.

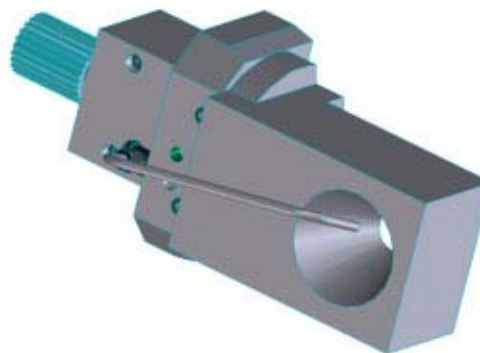
Anwendung

Die Gewindefräseinrichtung ist speziell für die Serienbearbeitung von doppelten Innen- und Aussengewinden mit Drallwinkel von 15° bis 24° bei Teilen aus rostfreiem Stahl oder Titan entwickelt.

So erstaunt es nicht, dass heute ungefähr 90% der für dental- und medizinaltechnische Anwendungen bestimmten Gewinde gewirbelt sind. Dieser Vorgang findet aber auch in anderen Bereichen wie der Luftfahrt-, Automobil- und Uhrenindustrie Verwendung.

Stärken

- ◆ Wirtschaftlicher und präziser als das herkömmliche Gewindewirbeln.
- ◆ Doppelgewinde mit Drallwinkel von 15° bis 24°.
- ◆ Kostensenkung, da keine Nachbearbeitungen nötig sind.
- ◆ Erzielen von ausgezeichneten Oberflächengüten.



Anmerkungen

- ◆ Dieser Apparat benötigt eine Luft-Öl-Schmierung. Achtung, er übertrifft Standardwerkzeuge und erfordert eine äusserst präzise Handhabung.
- ◆ Die Schneidflüssigkeiten sind massgebend für längere Werkzeugstandzeiten und das Erzielen von ausgezeichneten Oberflächengüten. Wenn Sie diesbezüglich Fragen haben, wenden Sie sich an Ihren Motorex-Vertreter oder an einen anderen Spezialisten.

Technische Daten

- ◆ Montage: Der Apparat kann auf den zwei Positionen T24 und T25 angebracht werden, + 1 Reserveposition T26.
- ◆ Max. Drehzahl: 5'000 U/min.
- ◆ Reduktion: Riemenscheibe mit 36 Zähnen = Reduktion von 1,5.
- ◆ Max. Drehmoment: 16 Nm.

Kompatibilität

DECO 20a und 26a.

Verfügbarkeit

Sofort ab Werk.