

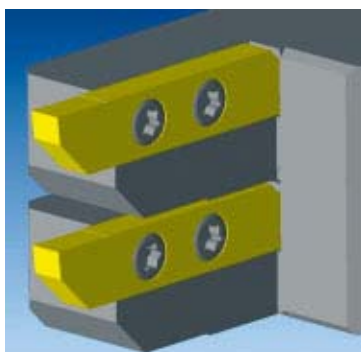


UN POTENTE UTENSILE AL SERVIZIO DELL'ODIERNO TORNITORE!

Dopo la certificazione di SylvieXpert all'inizio dell'anno, Tornos SA ha presentato in anteprima al SIAMS 2006 a Moutier, la nuova versione di questo software FAO dedicato ai tornitori. In quest'articolo vengono illustrate in breve le nuove funzionalità ma, soprattutto, la collaborazione con il Centro di Formazione CTDI a Tramelan alla quale fanno seguito le testimonianze delle aziende Burri SA e Tectri SA, che utilizzano SylvieXpert per il pilotaggio delle loro DECO.

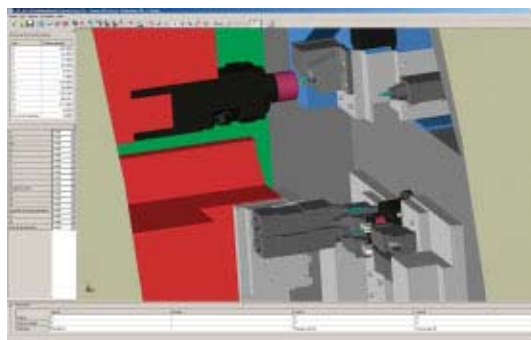
Jurasoft

SylvieXpert è una FAO orientata principalmente al pilotaggio delle tornitrici a CN. Sviluppata attraverso la società Jurasoft SA, con sede nelle vicinanze di Moutier, SylvieXpert viene commercializzata in Svizzera tramite la Jinfo SA. Le sue principali caratteristiche sono la gestione di un numero illimitato di assi e di canali nonché la reale e completa simulazione della macchina.



La nuova versione 2.5 include tra l'altro:

- la visualizzazione di ripresa del pezzo e delle operazioni complementari come quella del recupero del particolare
- nuovi tipi di operazioni (poligonatura, tourbillonnage, mortasatura)
- nuova gestione della realizzazione di angoli da tornitura
- nuova concezione dell'utilizzo degli utensili di forma per il taglio della stessa
- arricchimento della biblioteca degli elementi utensili.



Per maggiori informazioni:

www.sylvieexpert.ch



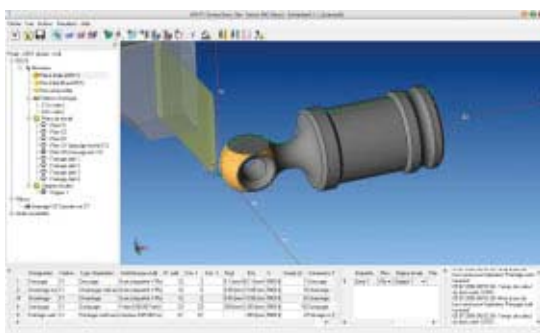
Creato nel 1994, il Centro Tecnico e di formazione per l'industria della tornitura e del taglio (CTDT-CIP) è diventato un complemento indispensabile relativamente alle tradizionali filiere di formazione. La sua sede si trova a Tramelan, all'interno del Centro Interregionale di Perfezionamento (CIP). Il CTDT-CIP propone un'ampia gamma di corsi personalizzati di perfezionamento e di riconversione, atti a fornire i mezzi per soddisfare le esigenze e le crescenti necessità di un'industria in costante evoluzione.

Da numerosi anni ormai, il CTDT-CIP propone anche specializzate formazioni CFAO in fresatura mentre, dopo il periodo estivo, sarà possibile seguire dei corsi CFAO imperniati sulla tornitura.

Aspetti tecnici

Una stretta collaborazione ha avuto in effetti inizio in questi ultimi mesi con la società Jurasoft che sviluppa il software CFAO SylvieXpert.

A partire dal mese di agosto, presso il CTD-T-CIP, verrà offerto un completissimo corso teorico-pratico. Si potranno quindi testare i programmi elaborati in



CFAO sulla Deco 10a ed anche sulla Deco 13a. Il numero dei partecipanti è nell'ordine di 3 - 4 persone; il prezzo del corso di base (3 giorni) è di CHF 1'400.- quello della specializzazione (2 giorni) è di CHF 1'000.- e per i 5 giorni è di CHF 2'000.-. Su richiesta è inoltre possibile partecipare a corsi personalizzati.

I vantaggi di utilizzare SylvieXpert secondo il CTD-T

Questo software ha un approccio differente dalla CFAO. La sua interfaccia semplice gestisce un elevato numero di operazioni complesse che, senza assistenza, sarebbero programmabili con una maggiore difficoltà. Citiamo ad esempio un'operazione a mezzo dell'asse C: il programmatore lavora su un modello in 3D. Questo approccio non è da sottovalutare in caso di lavorazione di particolari complessi su delle macchine multicanali quali le DECO 10a o le DECO 13a. La possibilità di elaborare delle gamme operative "per modello" è utilissima per la creazione di famiglie di particolari identici avendo quale risultato un apprezzabile risparmio di tempo.

Per finire, una simulazione 3D viene a completare il soft dando modo all'utilizzatore di controllare il programma prima dell'esecuzione sulla macchina.



Detto soft può quindi diventare un utensile complementare, o per meglio dire indispensabile, per la programmazione di tutti quei particolari a valore aggiunto..

Per maggiori informazioni:

www.ctdt-cip.ch

BURRI
DECOLLETAGES ET PIÈCES À FAÇON

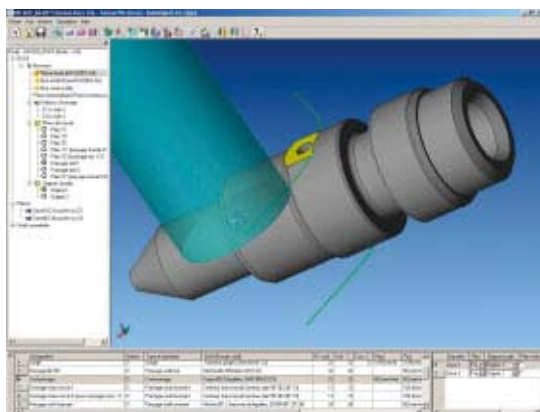
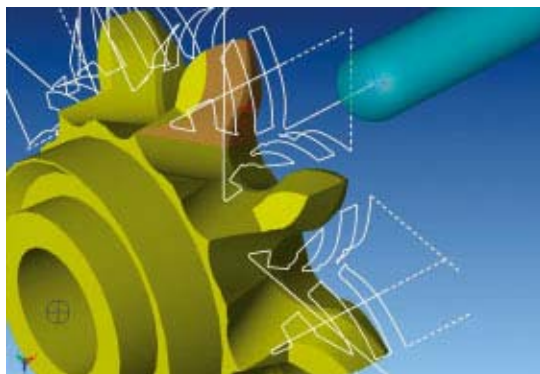
Facente parte del BMGroupe, la società Burri SA mette tutto il suo dinamismo e tutta la sua competenza nell'ambito della tornitura, al servizio dei principali mercati dell'automobile, del medicale, dell'orologeria e della sicurezza.



Forte dei suoi 100 dipendenti, Burri SA colloca il suo futuro nella propria destrezza produttiva di particolari sempre più precisi, più piccoli e più complessi.

Burri SA utilizza SylvieXpert dall'inizio del 2005.

I vantaggi nel programmare le tornitrici a CN con SylvieXpert si riassumono in tre punti: flessibilità, produttività e capitalizzazione di perizia. Per Burri SA la flessibilità di produzione è oggi preminente. In effetti è indispensabile poter avviare, in un tempo record, piccole serie di particolari aventi tecnologie molto diverse. Nell'esempio di lavorazione che segue, l'utilizzo di una fresa a sfera che lavora in 3D permette di produrre questo particolare con un utensile standard in luogo di un utensile su misura che richiede una certa attesa per la sua realizzazione. Poiché le operazioni di fresatura nonché a geometrie complesse si fanno sempre più frequenti, è indispensabile poter mettere a punto i programmi parallelamente alla produzione. Grazie a TB-DECO e SylvieXpert, si vengono a risparmiare intere giornate



di programmazione. La messa a punto dettagliata è possibile con la simulazione reale in 3D in funzione della cinematica precisa della macchina.

Per maggiori informazioni:

www.bmgroupe.ch



La società Tectri SA è specializzata nella lavorazione di particolari torniti e fresati in metallo e in materie sintetiche. Il suo attività, caratterizzata dall'altissima precisione, rispetta gli standard in vigore nelle tecnologie di punta quali quelle medicali, aeronautiche e metrologiche.

Il suo Direttore, il Signor Fabien Bouduban, risponde alle nostre domande. Che tipi di particolari realizzate in tornitura?

Realizziamo principalmente particolari dalle complesse geometrie, in piccole serie che richiedono tempi di

lavorazione relativamente lunghi, a volte più di 20 minuti.

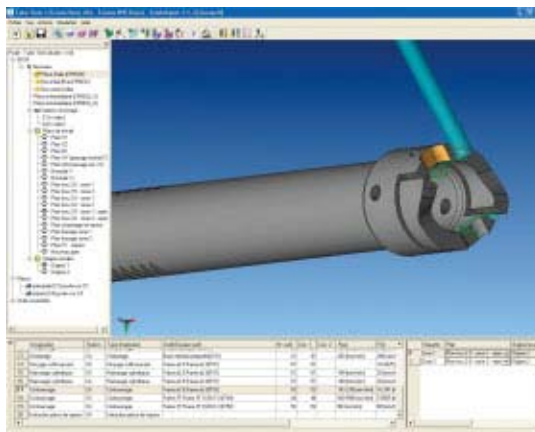
Il nostro parco macchine di tornitrici è composto da DECO13a e da DECO 20a. Abbiamo la padronanza di un elevato numero di materiali, dai più coriacei dei metalli, alle materie sintetiche tra le più suscettibili alle deformazioni.

Quale è oggi la vostra principale sfida in ambito tecnologico?

Nel momento attuale il nostro desiderio principale è quello di razionalizzare al massimo l'avviamento della lavorazione dei nuovi particolari. La finalità da noi perseguita è quella che : "dopo l'aggiustamento per la realizzazione di un nuovo particolare, il terzo pezzo sia già quello buono!"

Perché aver scelto la FAO della SylvieXpert?

Per pilotare i nostri centri di fabbricazione, lavoriamo in buona collaborazione con Jinfo SA da tre anni, servendoci del soft di FAO GOélan. Nelle applicazio-



ni informatiche il servizio post-vendita ha un'importanza rilevante; sapevamo che Jonfo proponeva un nuovo programma imperniato sulla tornitura e abbiamo scoperto SylvieXpert in occasione di una nostra visita al Simodec 2006.

Ci siamo convinti a seguito di una loro dimostrazione, fatta all'interno della nostra sede, grazie ad un approccio pratico e alla considerazione riservata alle peculiarità della tornitura.

Per maggiori informazioni:

www.tectri.ch