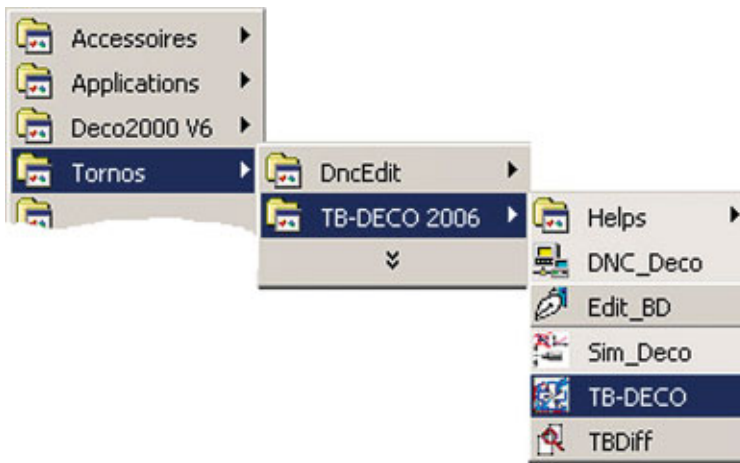


UTILIZACIÓN DE LA SIMULACIÓN V6 CON TB-DECO 2006

Un buen truco para los usuarios que posean el TB-DECO V5 o V6 y deseen utilizar la simulación 2D con el nuevo TB-DECO 2006 o 2007.

1. TB-DECO 2006

Abra el TB-DECO 2006, si aún no lo ha hecho, y un programa de pieza. O cree uno nuevo (NUEVA PIEZA.part).



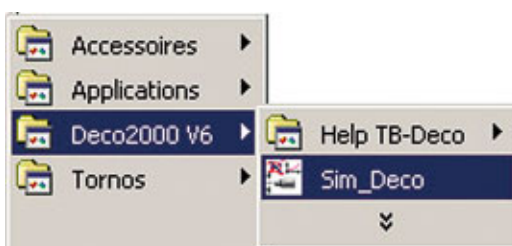
A continuación, genere la pieza con el ratón o la tecla F7.



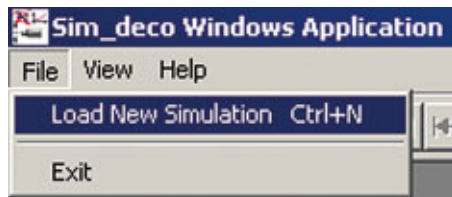
Si no se produce ningún error, puede pasar a la etapa siguiente.

2. Sim_Deco V6

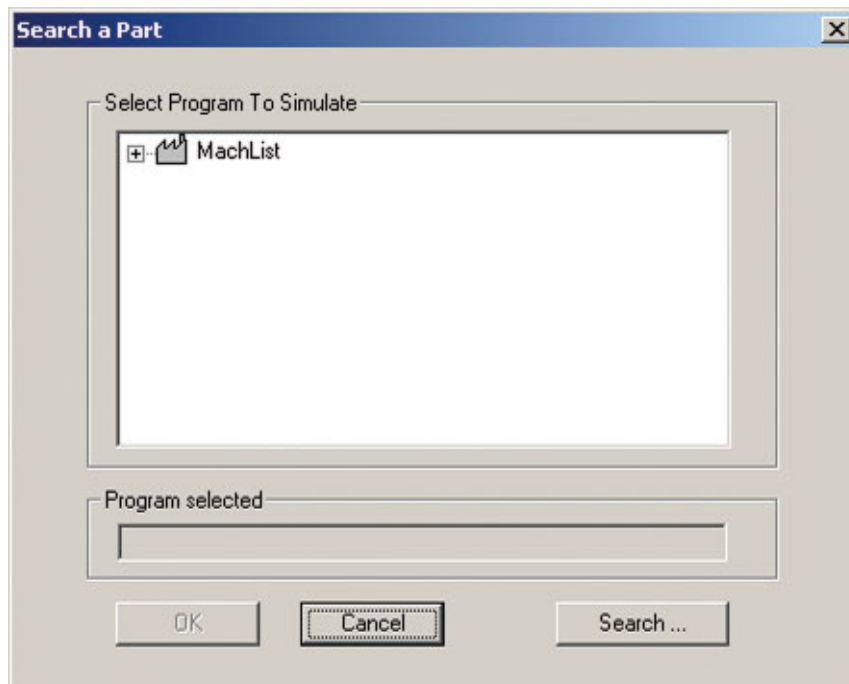
Abra la simulación del TB-DECO V6.



A continuación, haga clic en "Archivo > Cargar nueva simulación".



Continúe por "Buscar".

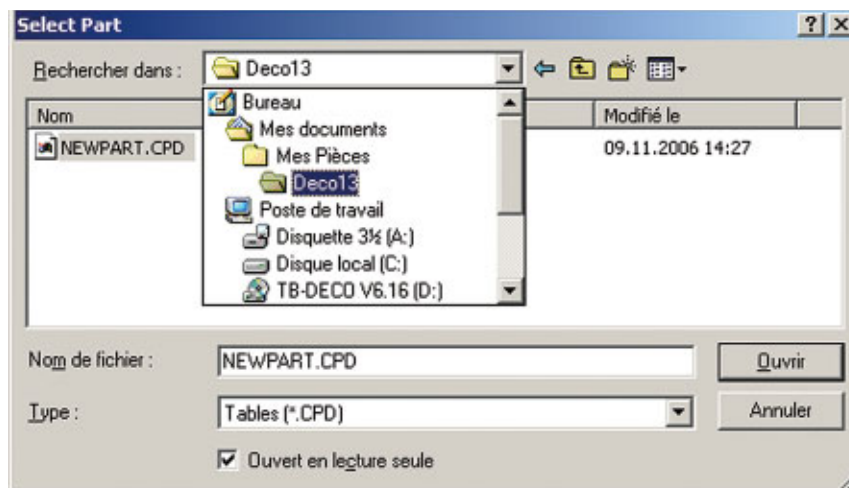


Busque en las carpetas siguientes:

Mis documentos

Mis piezas

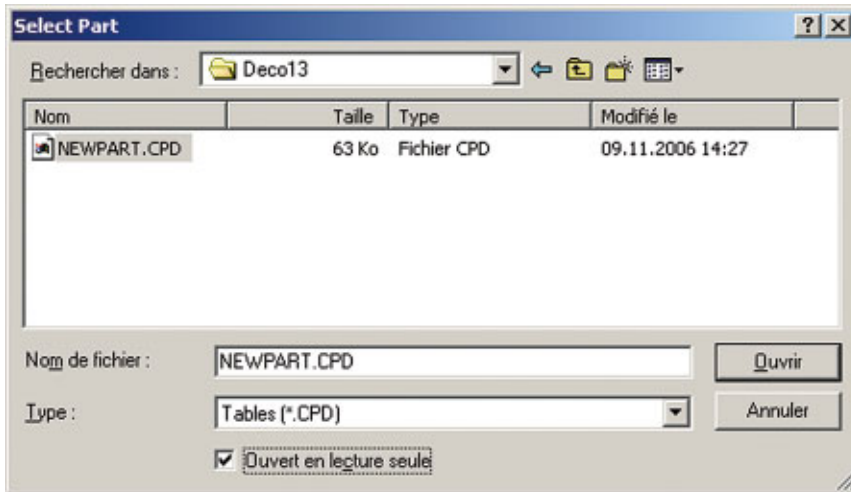
DECO 13 (p. ej.)



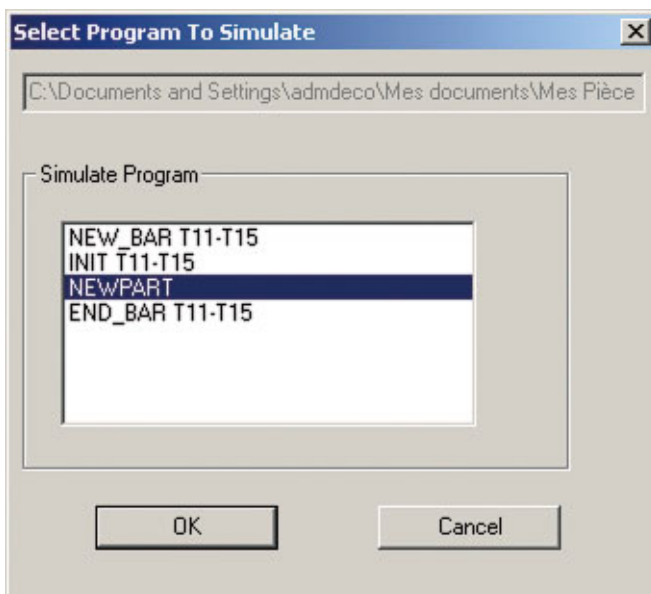
Astucias

Esta última carpeta es en la que ha guardado el programa de pieza previamente.

Aquí podrá abrir la pieza, el archivo `__.CPD` (en el ejemplo, NEWPART.CPD).



La última etapa consiste en seleccionar el programa que desee simular.



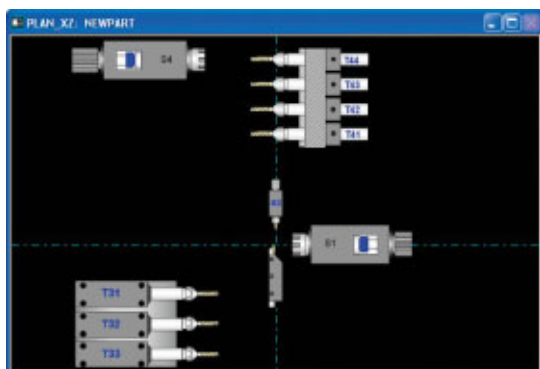
La simulación se calcula y se carga.

Aparece el torno.

¿Desea saber otro truco?

Si adquiere la opción TB-DECO ADV, obtendrá pleno acceso a numerosas mejoras, incluida una nueva simulación de los DECO. Todas estas novedades le harán obtener un mayor rendimiento en la programación de los DECO y MULTIDECO.

TB-DECO ADV 2006



TB-DECO V6

