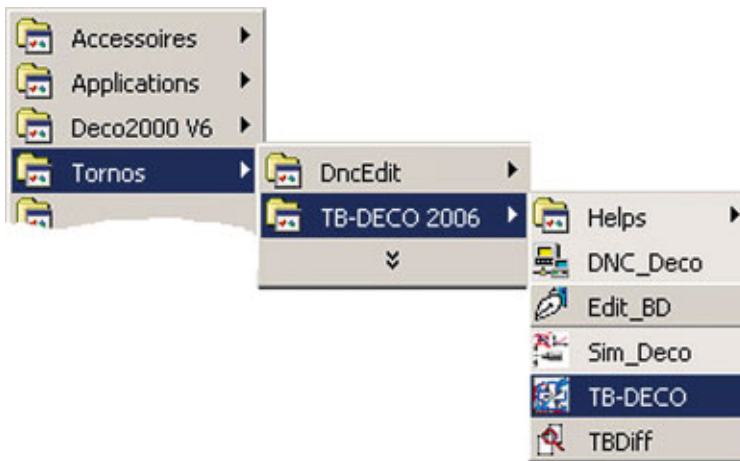


UTILISATION DE LA SIMULATION V6 AVEC TB-DECO 2006

Une bonne astuce pour les utilisateurs qui possèdent le TB-DECO V5 ou V6 et qui souhaitent utiliser leur ancienne simulation 2D avec leur nouveau TB-DECO 2006 ou 2007.

1. TB-DECO 2006

Ouvrez le TB-DECO 2006, si ce n'est pas encore le cas, et également un programme pièce. Ou alors créez-en un nouveau (NOUVELLE PIECE.part).



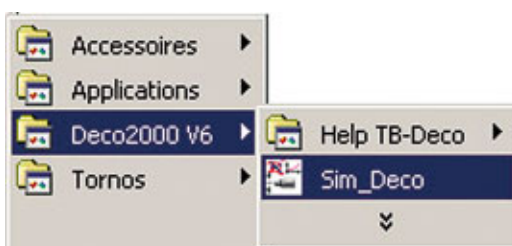
Ensuite, générez la pièce, avec la souris ou la touche F7.



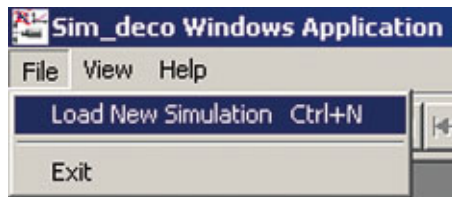
S'il n'y aucune erreur, vous pouvez passer à l'étape suivante.

2. Sim_Deco V6

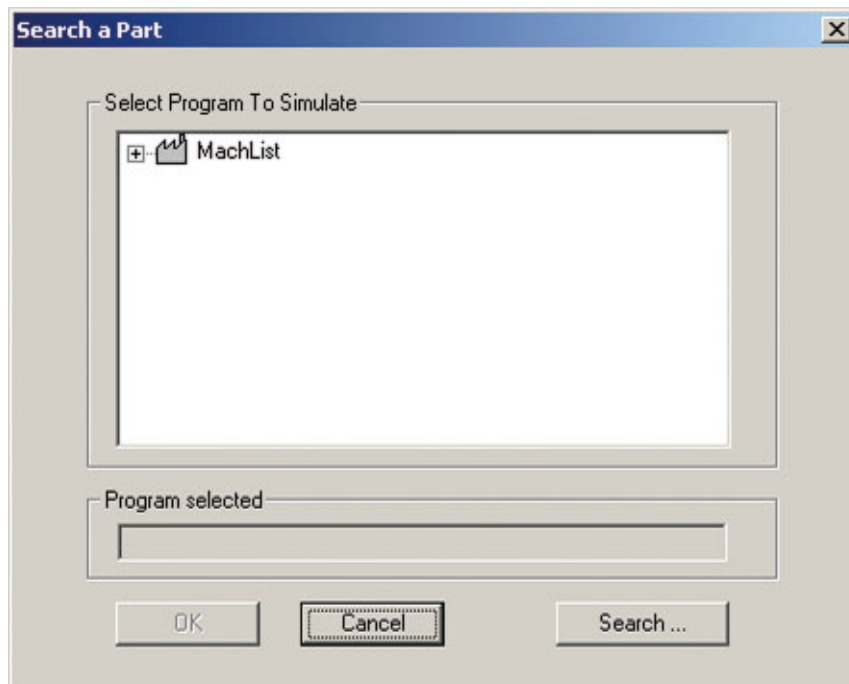
Ouvrez la simulation du TB-DECO V6.



Puis, cliquez sur „Fichier > Charger nouvelle simulation“.



Continuez sur „Rechercher“.

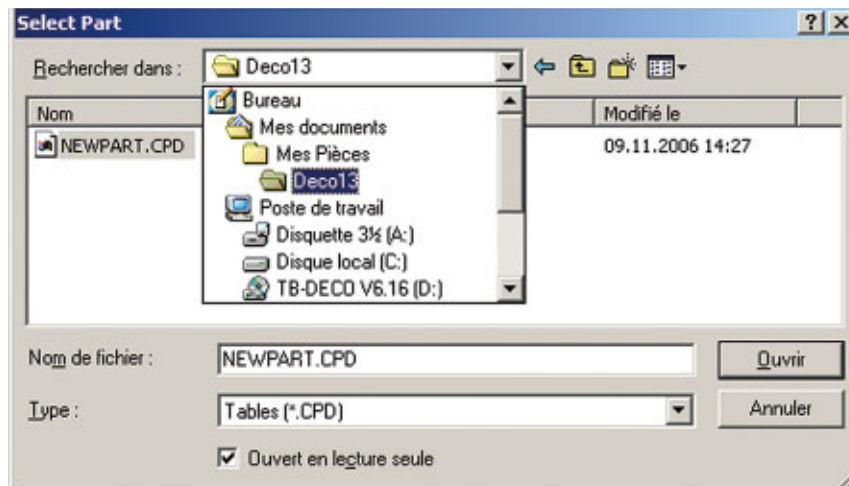


Recherchez les dossiers suivants :

Mes documents

Mes pièces

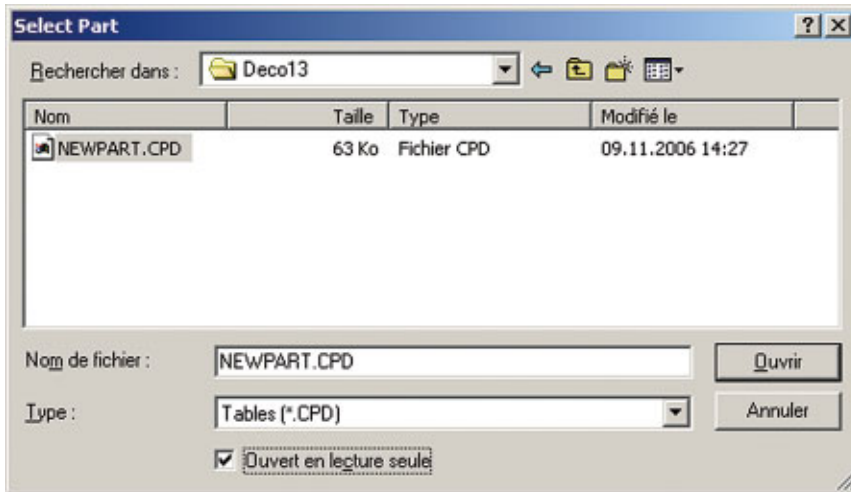
DECO 13 (par ex.)



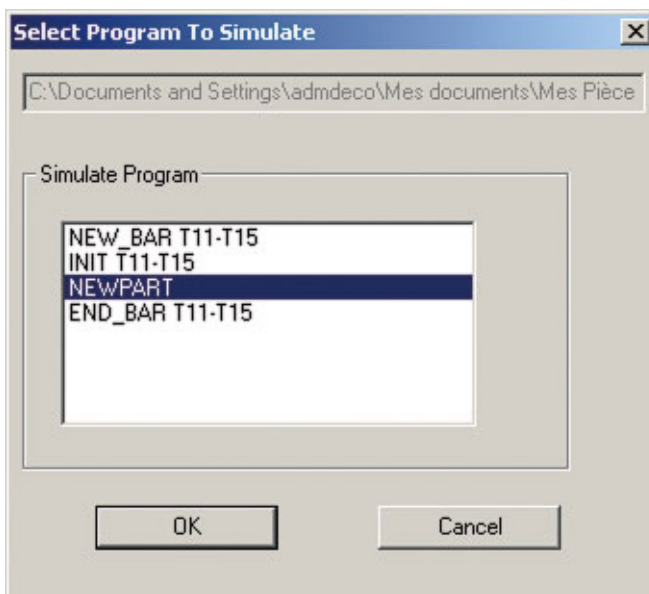
Astuces

Ce dernier dossier est celui dans lequel vous avez sauvegardé votre programme pièce au préalable.

Ici, vous pouvez ouvrir votre pièce, le fichier **_.CPD** (dans l'exemple: „NEWPART.CPD).



La dernière étape consiste à sélectionner le programme que vous souhaitez simuler.



La simulation est maintenant calculée et chargée.

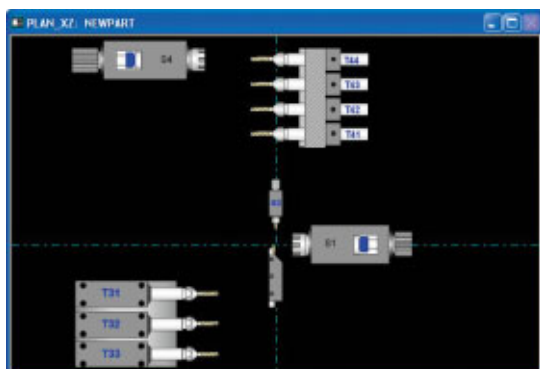
Le tour est joué!

Vous souhaitez une autre astuce ?

Si vous commandez l'option TB-DECO ADV, vous profiterez pleinement de nombreuses améliorations, y compris d'une nouvelle simulation des DECO. Toutes ces nouveautés vous rendront encore plus performant avec la programmation de vos DECO et MULTIDECO.

PUB Pibomulti

TB-DECO ADV 2006



TB-DECO V6

