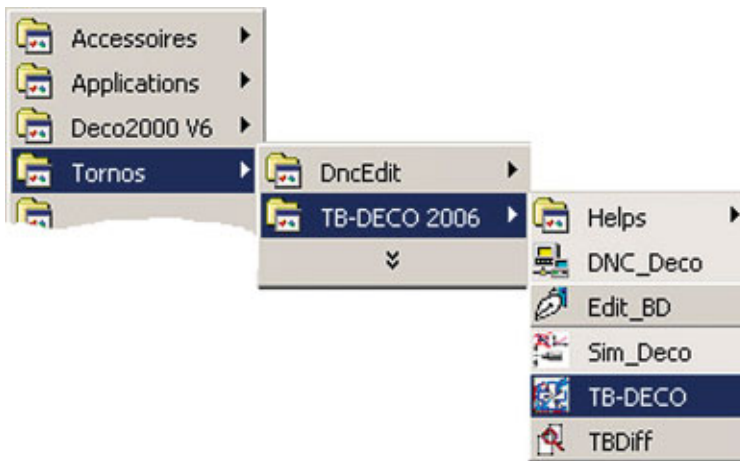


UTILIZZO DELLA SIMULAZIONE V6 CON TB-DECO 2006

Una valida astuzia per gli utilizzatori che posseggono il TB-DECO V5 o V6 e che desiderano utilizzare la loro vecchia simulazione 2D con il loro nuovo TB-DECO 2006 o 2007.

1. TB-DECO 2006

Aprire il TB-DECO 2006, se già non lo avete fatto, ed anche il programma pezzo. Oppure crearne uno nuovo (NOUVELLE PIECE.part).



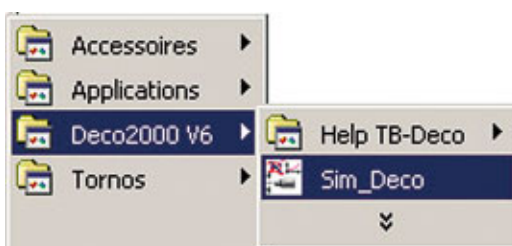
A seguire, generate il particolare servendovi del mouse o del tasto F7.



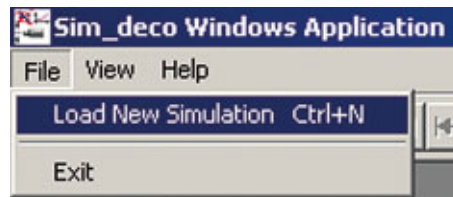
Se non ci sono errori, potete passare alla tappa successiva.

2. Sim_Deco V6

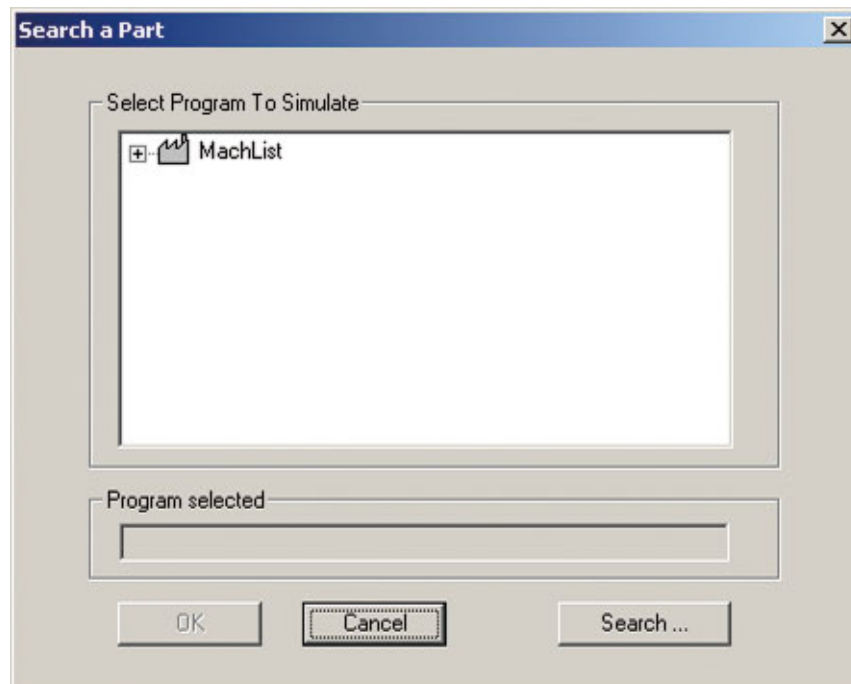
Aprire la simulazione del TB-DECO V6.



Cliccate quindi sul "File > Caricare nuova simulazione".



Continuare su "Cerca".

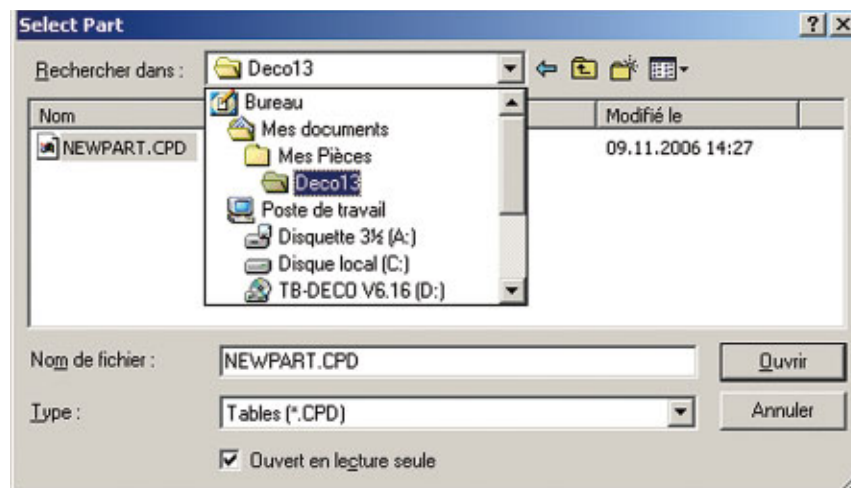


Cercate le seguenti cartelle:

I miei documenti

I miei particolari

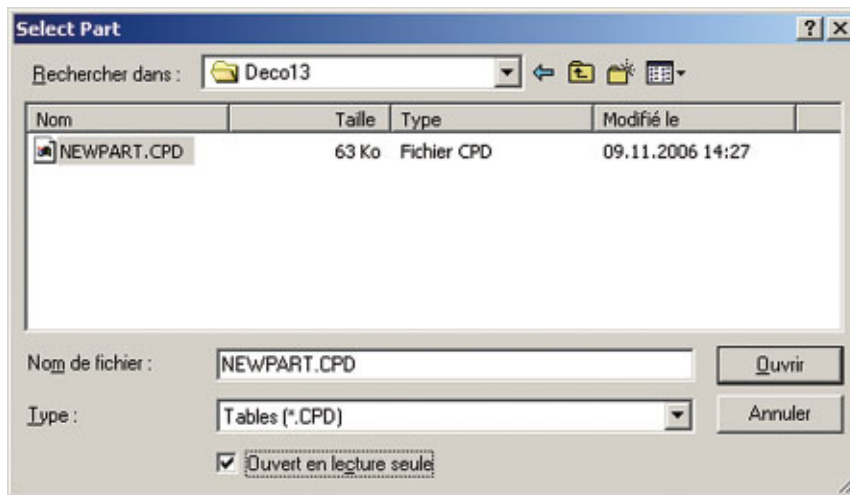
DECO 13 (ad esempio).



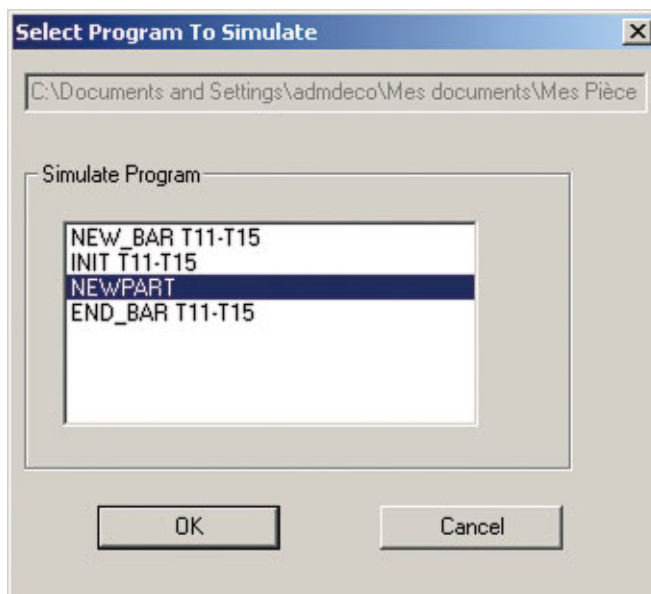
Astuzie

L'ultima cartella è quella in cui avete precedentemente salvato il vostro programma pezzo.

Qui potete aprire il vostro particolare, sul file **_.CPD** (nell'esempio: NEWPART.CPD).



L'ultima tappa consiste nel selezionare il programma che desiderate simulare.



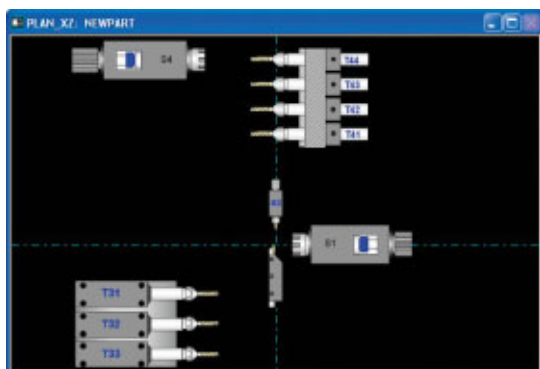
La simulazione viene ora calcolata e caricata.

Ed il gioco è fatto!

Siete interessati ad un'altra astuzia?

Se ordinate l'opzione TB-DECO ADV, potrete trarre il massimo profitto a fronte delle numerose migliorie, inclusa una nuova simulazione delle DECO. Tutte queste novità vi renderanno ancor più performanti con la programmazione delle vostre DECO e MULTIDECO.

TB-DECO ADV 2006



TB-DECO V6

