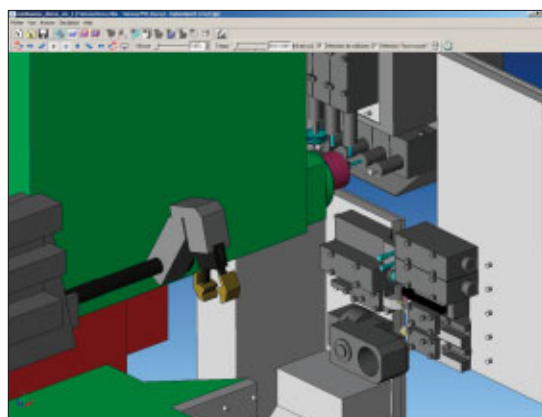


SylvieXpert, UN PROGRAMA SUIZO DISEÑADO PARA LOS TORNOS AUTOMÁTICOS CON SUS PARTICULARIDADES DE CINEMÁTICA, HERRAMIENTAS Y TIPOS DE OPERACIÓN

En la actualidad, SylvieXpert ha demostrado ser un programa diseñado para las máquinas de torneado que considera las particularidades en materia de cinemática y de programación bien diferenciadas de las de otras máquinas con CN como fresadoras, máquinas de electroerosión por hilo o incluso tornos. Existen numerosos clientes que controlan desde 2005 la serie de tornos automáticos Tornos utilizando TB-DECO y que hoy en día programan con SylvieXpert la nueva serie Sigma de Tornos trabajando con código ISO.

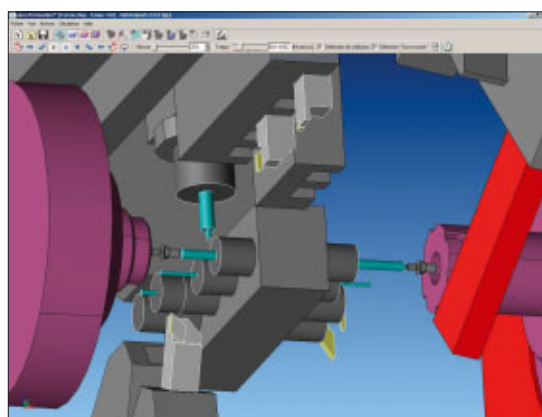
SylvieXpert, un programa personalizado a las máquinas de torneado DECO a-Line y Sigma

SylvieXpert está editado por Jurasoft SA, una sociedad suiza cercana a los fabricantes y a los usuarios de tornos automáticos y máquinas-herramienta con control digital destinadas a la microtécnica, a la relojería y a las técnicas del sector médico y odontológico.



Simulación de mecanizado en DECO 20a

Los programas estándar del mercado están poco adaptados a la programación de las máquinas de torneado actuales, en especial, en función del número de operaciones simultáneas y de repeticiones de piezas.

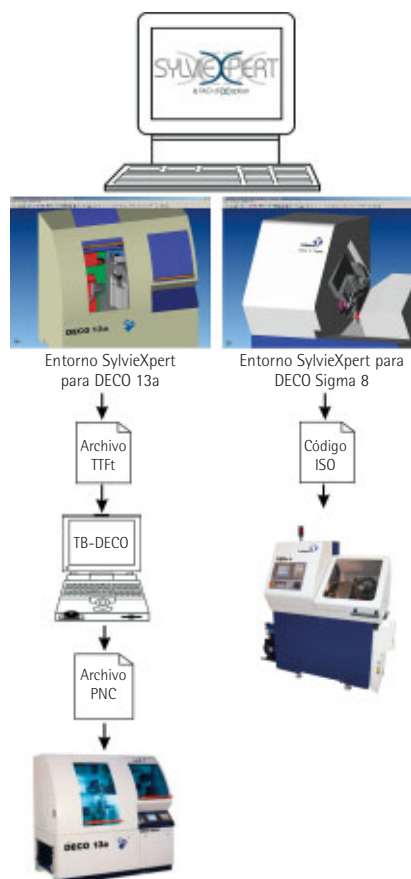


Mecanizados simultáneos en DECO Sigma 8

Con SylvieXpert, el usuario programa como si se encontrara delante de la máquina. Durante todo el trabajo se encuentra en su entorno de producción simulado en 3D.

Además de la cinemática completa de la máquina, dispone de una biblioteca con cerca de 2.000 herramientas cortantes y portaherramientas. Las herramientas estándar de Tornos propias de cada máquina, así como numerosos portaherramientas de marcas independientes utilizados con frecuencia por los torneros, están modelizadas en 3D.

SylvieXpert permite trabajar con herramientas «internas». El programa se ha diseñado para disponer de una sola forma de trabajo sin importar el tipo de máquinas. ISO, TB-DECO y otros lenguajes artificiales



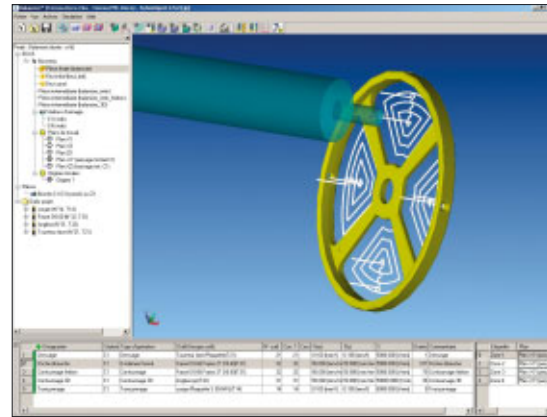
patentados no ponen ningún problema a SylvieXpert, que gestiona igualmente a la perfección las sincronizaciones y las exigencias.

Después de alcanzar el control de los tornos automáticos con cabezal móvil, SylvieXpert se encuentra disponible para asumir el control de los tornos simples y complejos con cabezales fijos.

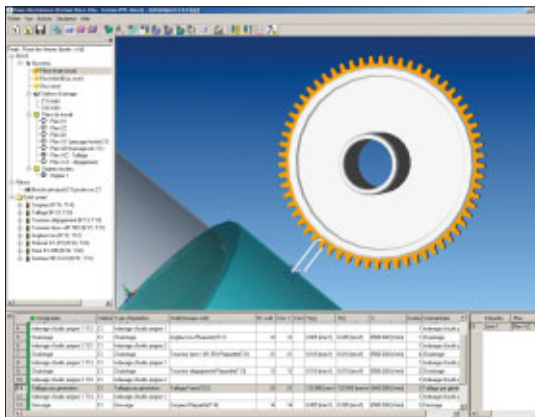
SylvieXpert y los tipos de operaciones específicas del mecanizado

En mecanizado, además de la cinemática particular, las herramientas y los tipos de operaciones también son específicos de este sector. El Editor del programa, Jurasoft SA, ha desarrollado con precisión estas funcionalidades a medida en colaboración con los profesionales. Podemos citar, por ejemplo, el poligonado, el mortajado, el aterrajado y el tallado por generación.

También se desarrollan otros tipos de operaciones como el desbarbado, el degollado de cazos o el cilindrado con varios correctores de herramientas.



Pieza mecanizada en Atokalpa SA, en Alle (Suiza), en DECO10a

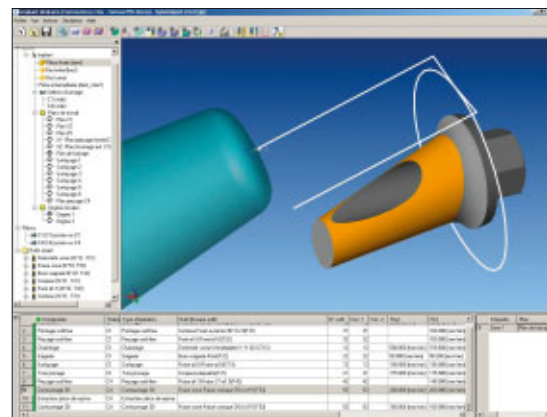


Tallado por generación en DECO 10a

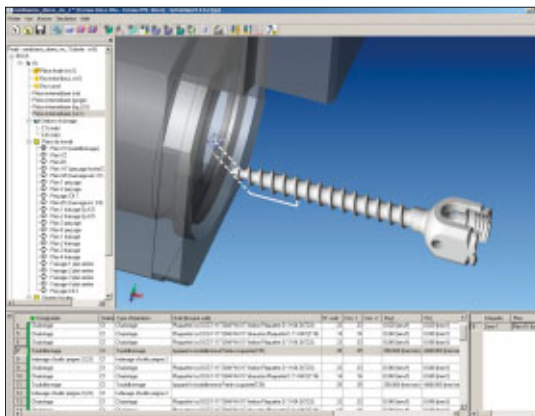
SylvieXpert, un programa bien adaptado al mecanizado de piezas 3D en máquinas de torneado

Desde el inicio de la comercialización de SylvieXpert, las empresas activas en los sectores médico y odontológico se convencieron rápidamente gracias a los resultados de este programa. Las formas complejas que se encuentran en la programación de estas piezas, como, por ejemplo, contorneados 3D y mecanizado de superficies combadas, no pueden realizarse de forma manual simplemente.

Estas funcionalidades están bien adaptadas al mecanizado de piezas de relojería, de tecnología de conexiones y de los sectores médico y odontológico.



Contorneado 3D para implante en DECO 13a

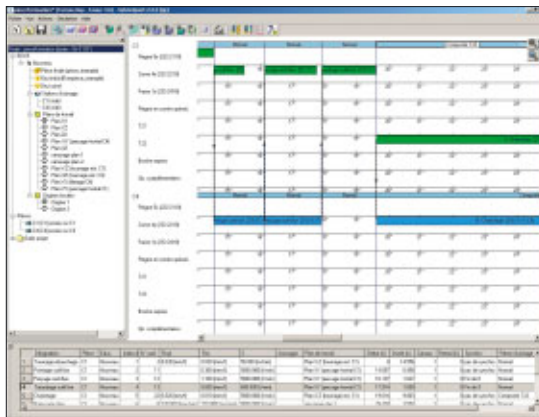


Aterrajado de un tornillo para el sector médico con un DECO 20a

Con SylvieXpert, la productividad aumenta de forma especial durante la tirada de pequeñas series de piezas simples o complejas. El programador tiene a su disposición múltiples herramientas para racionalizar el trabajo, como, por ejemplo, gamas de funcionamiento modelo, la recuperación completa de herramientas con sus soportes y sus ubicaciones en la máquina. Asimismo, puede recuperarse un proyecto de mecanizado existente y aplicarle un nuevo modelo de pieza.

Optimización del programa

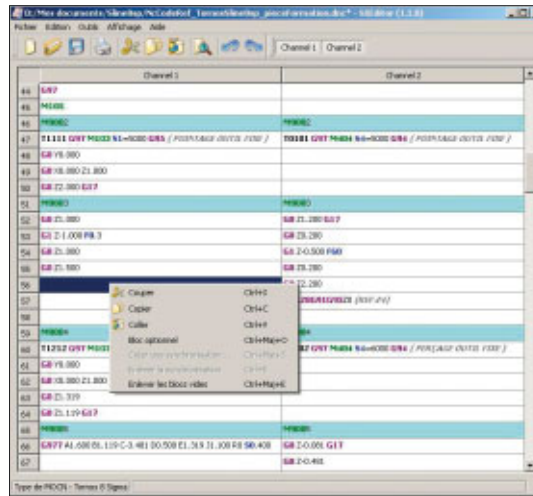
Cuando se describen las operaciones de mecanizado, basta con situar las sincronizaciones en un diagrama de Gantt para organizar, de forma muy sencilla, las operaciones simultáneas.



Organización de las operaciones simultáneas

Nuevos módulos

En la última versión, SylvieXpert se encuentra disponible en cuatro idiomas (F, D, E, I) y gestiona tanto el sistema métrico como el imperial. Para responder a la demanda de los usuarios de SylvieXpert, desde principios de año se encuentran disponibles dos nuevos módulos. El primero es un módulo de concepción de diseño asistido por ordenador 3D de volumen y de superficie. Este módulo es de aprendizaje sencillo, gran precisión y gran rendimiento. Permite que el tornero edite o modifique la geometría para mecanizar. Una vez que se han realizado las modificaciones geométricas, el modelo puede actualizarse en el proyecto de mecanizado. El segundo módulo, SX-Editor, es un editor de código ISO con la visualización y la gestión de programas multicanal.



SX-Editor, el nuevo editor multicanal

Este avance se enmarca dentro de la misma filosofía que SylvieXpert y considera las particularidades de sincronización de cada torno gracias a módulos-máquina personalizados.

Además, la próxima versión ofrecerá, entre otras características, un editor de recorrido de herramientas que permita realizar mecanizados personalizados.

Más información en

www.sylvieexpert.com
info@jurasoft.ch

Exposición próxima

CH - mediSIAMS y BIMO, 25-28 de abril de 2007
 en Moutier y Delémont



Jurasoft SA
 Rte de Coeuve 2
 CH - 2900 Porrentruy
 Tel. +41 32 465 50 50
 Fax. +41 32 465 50 59