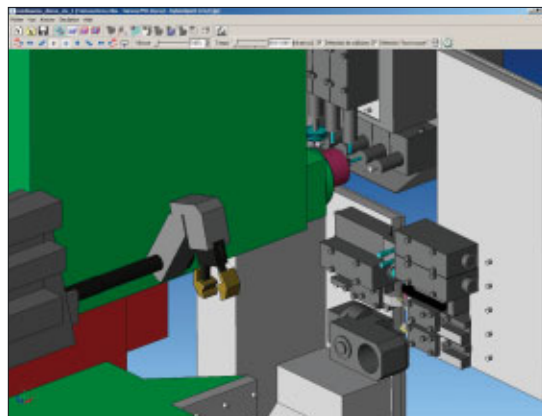


SylvieXpert, UN SOFTWARE SVIZZERO CONCEPITO PER I TORNII AUTOMATICI NEL RISPETTO DELLE LORO PARTICOLARITÀ DI CINEMATICA, UTENSILI E TIPI DI OPERAZIONI

SylvieXpert ha dimostrato la validità del suo software concepito per le tornitrici tenendo conto delle loro particolarità di cinematica e di programmazioni che molto differiscono da quelle delle altre macchine a controllo numerico come le fresatrici, le macchine ad elettro-erosione a filo oppure dei torni. Pilotando dal 2005 la serie dei torni automatici Tornos che utilizzano il TB-DECO, sono numerosi i clienti che oggi programmano con SylvieXpert la nuova serie Sigma di Tornos lavorando in codice ISO.

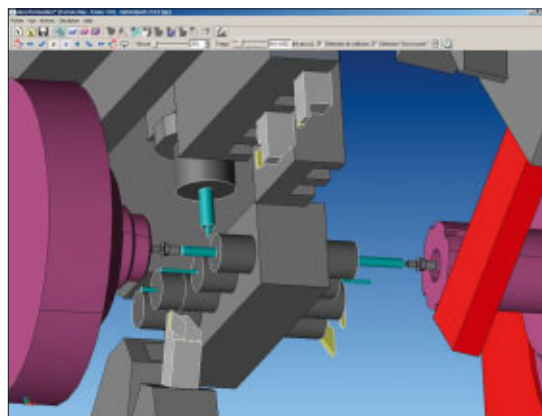
SylvieXpert un software personalizzato per i torni DECO a-Line e Sigma

SylvieXpert, viene realizzato dalla Jurasoft SA, società svizzera che si affianca ai fabbricanti ed agli utilizzatori di torni automatici e di macchine-utensili a comando numerico operanti nell'industria della microtecnica, dell'orologeria e nelle tecniche del medicale o del dentale.



Simulazione di lavorazione su DECO 20a

I software standard reperibili sul mercato, risultano essere scarsamente adatti alla programmazione delle odierne tornitrici e ciò in ragione del numero di operazioni simultanee e di riprese dei particolari su dette macchine.

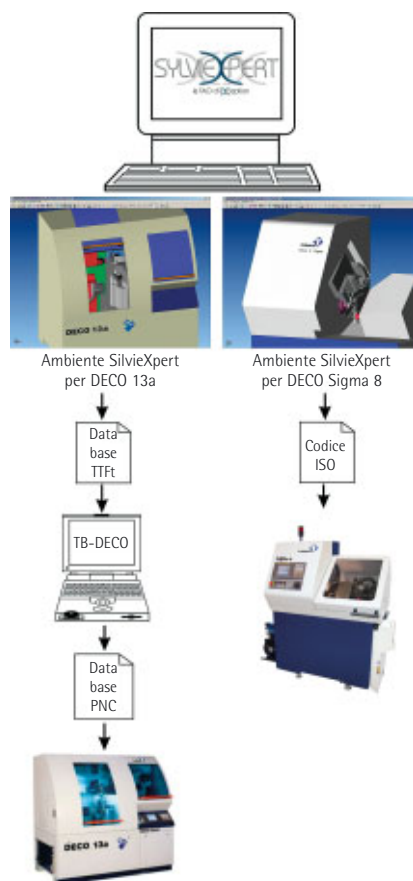


Lavorazioni in simultanea su DECO Sigma 8

Con SylvieXpert, l'utilizzatore programma come se si trovasse davanti alla sua macchina e per l'intera durata del suo lavoro egli sarà nel suo ambiente di produzione tutto in 3D.

Oltre alla completa cinematica della macchina, il medesimo dispone di una biblioteca di oltre 2'000 utensili da taglio e porta-utensili. L'utensileria standard Tornos, propria ad ogni singola macchina, così come numerosi porta-utensili di varie marche frequentemente impiegati dai tornitori, sono formulati in modello 3D.

Ovviamente SylvieXpert consente di lavorare con utensili "della casa". Il software è concepito in modo tale da avere un solo modo di lavorare qualunque sia



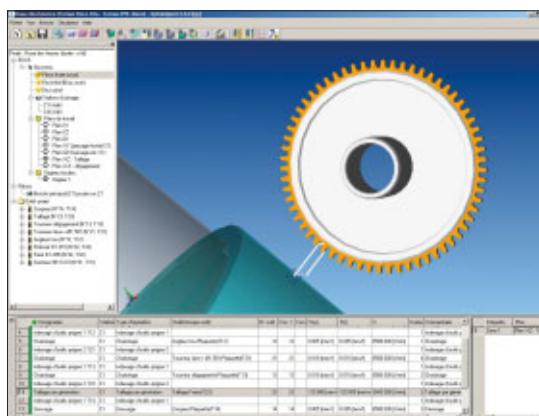
Aspetti tecnici

il tipo di macchina. ISO, TB-DECO ed altri linguaggi titolari non costituiscono problema alcuno a SylvieXpert che gestisce perfettamente anche le sincronizzazioni e le sollecitazioni.

Dopo il pilotaggio dei torni automatici a fantina mobile, SylvieXpert è ora disponibile anche per il pilotaggio di torni semplici e complessi a fantine fisse.

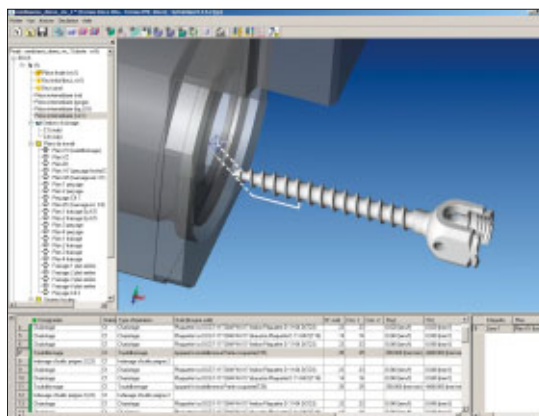
SylvieXpert e i tipi di lavorazioni specifiche alla tornitura

Nell'ambito della tornitura, oltre alla particolare cinematica, anche gli utensili e i tipi di operazioni sono particolari. La Jurasoft SA, editrice del software, ha sviluppato queste funzionalità su misura con grande precisione in collaborazione con gli esperti. Citiamo quale esempio : la poligonatura, la mortasatura, il tourbillonnage ed il taglio per generazione.



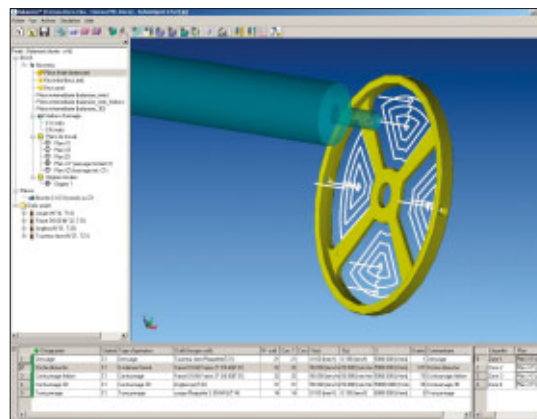
Taglio per generazione su DECO 10a

Queste funzionalità sono particolarmente idonee alla lavorazione di particolari dell'orologeria, dei connettori elettrici e nei settori del medicale e del dentale.



Tourbillonnage di una vite, per il settore medicale, realizzata con DECO 20a

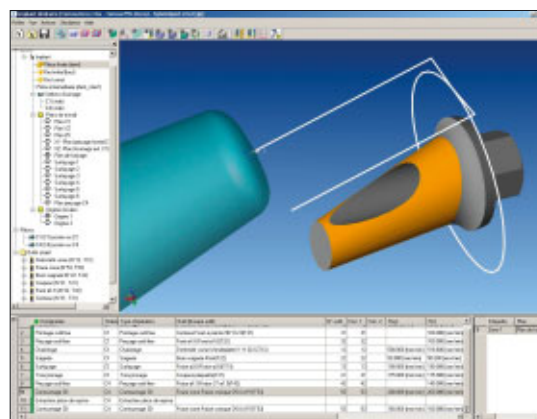
Sono disponibili anche altri tipi di operazione quali la contornitura, cavità delle sacche o la tornitura in passata con diversi correttori di utensili.



Particolare lavorato da Atokalpa SA ad ALLE (CH) su DECO 10a

SylvieXpert, un software particolarmente idoneo alla lavorazione di particolari 3D su macchine tornitrici.

Sin dall'inizio della commercializzazione di SylvieXpert, le aziende operanti nel settore del medicale e del dentale si sono rapidamente persuase delle prestazioni di questo software. In effetti, le forme complesse che si incontrano nella programmazione di questi particolari, non possono essere realizzate manualmente come nel caso delle contorniture 3D e la lavorazione delle superfici sinistre.

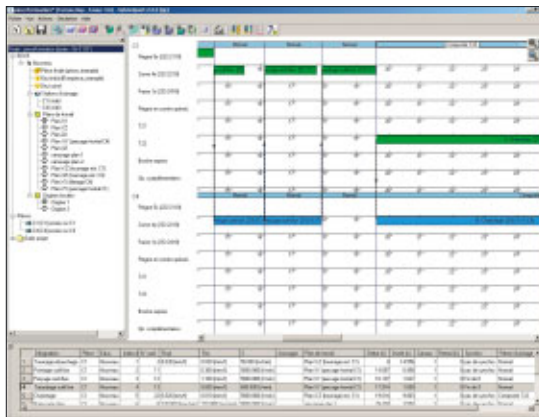


Contornitura 3D per impianto su DECO 13a

Con SylvieXpert la produttività risulta particolarmente accresciuta durante l'avviamento per piccole serie di particolari semplici o complessi. Il programmatore disporrà di molteplici utensili per poter razionalizzare il suo lavoro come ad esempio: delle gamme di operazioni tipo, il recupero completo di utensili con i loro supporti e i loro posizionamenti sulla macchina. E' inoltre possibile recuperare un progetto di lavorazione esistente apponendovi un nuovo modello di particolare.

Ottimizzazione del programma

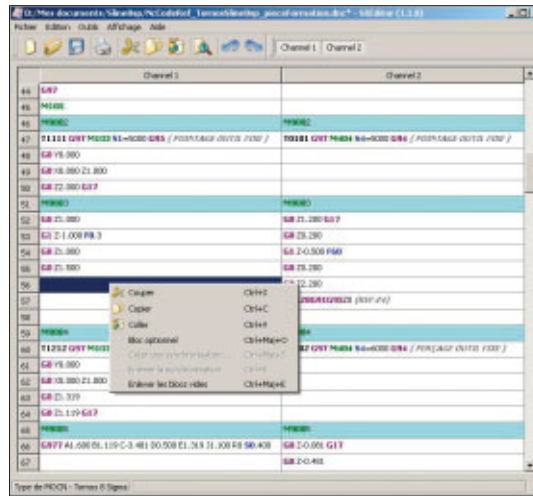
Dopo aver descritto le operazioni di lavorazione, sarà sufficiente posizionare le sincronizzazioni su un diagramma di Gantt per organizzare molto semplicemente le operazioni simultanee.



Organizzazione delle operazioni simultanee

Nuovi moduli

Nella sua ultima versione, SylvieXpert è disponibile in quattro lingue (Francese, Tedesco, Spagnolo, Italiano) e gestisce altrettanto bene sia il sistema metrico che il sistema imperiale. Per soddisfare la richiesta degli utilizzatori, dall'inizio dell'anno sono disponibili due nuovi moduli: il primo è un modulo di concezione CAO 3D volumico e di superficie di facile apprendimento, di grande precisione e di performance elevata. Questo modulo consente al tornitore di editare o di modificare la geometria da lavorare. Il secondo modulo, SX-Editor è un editor con la visualizzazione e la gestione di programmi multi-canali.



SX-Editor, il nuovo editor multi-canali

Questa evoluzione è insita nella filosofia di SylvieXpert e tiene conto delle peculiarità di sincronizzazione di ogni tornio grazie a dei moduli-macchine personalizzati.

La prossima versione offrirà inoltre un editor di percorso utensili che renderà possibili lavorazioni personalizzate.

Per maggiori informazioni

www.sylvieexpert.com
info@jurasoft.ch

Prossime esposizioni

CH – mediSIAMS e BIMO, 25-28 aprile 2007
 a Moutier e Delémont



Jurasoft SA
 Rte de Coeuve 2
 CH - 2900 Porrentruy
 Tel. +41 32 465 50 50
 Fax. +41 32 465 50 59