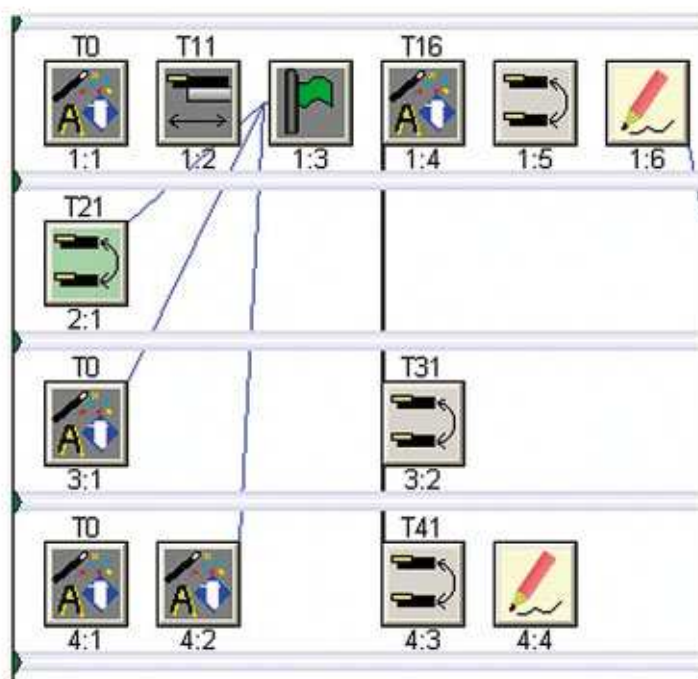


NEUE MODELLE TB-DECO ADV 2007

Die Version TB-DECO ADV 2007 bietet eine ganze Serie neuer Funktionen, die die Programmdarstellung wesentlich vereinfacht. Die Modelle für die Maschinen DECO und DECO Sigma sind mit diesen neuen Funktionen ergänzt worden.

Trennung von Tornos- und Kunden-Bearbeitungsvorgängen

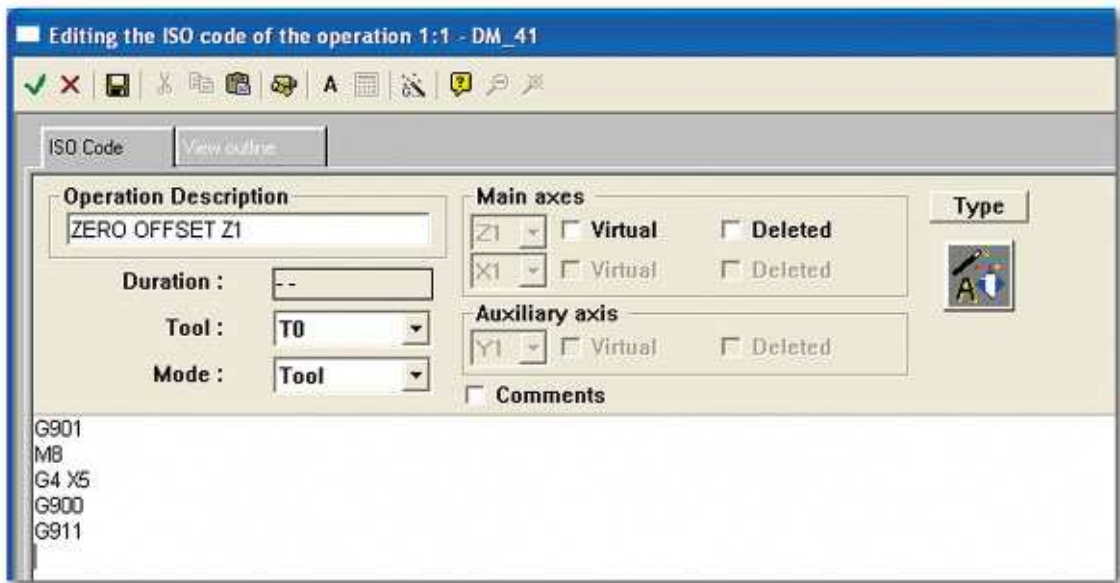
Die Tornos-Bearbeitungsvorgänge werden in einer leicht dunkleren Farbe als die Kundenbearbeitungsvorgänge angezeigt. Die Tornos-Bearbeitungsvorgänge dürfen nie geändert werden.



Einfachere Kommentare und Bilder der Bearbeitungsvorgänge

Die Kommentare für jeden Vorgang wurden zum einfacheren Verständnis und zur Vereinheitlichung der verschiedenen Modelle und Maschinen angepasst. Dank entsprechender Icons kann der Inhalt jeden Vorgangs nun genau und rasch angezeigt werden.

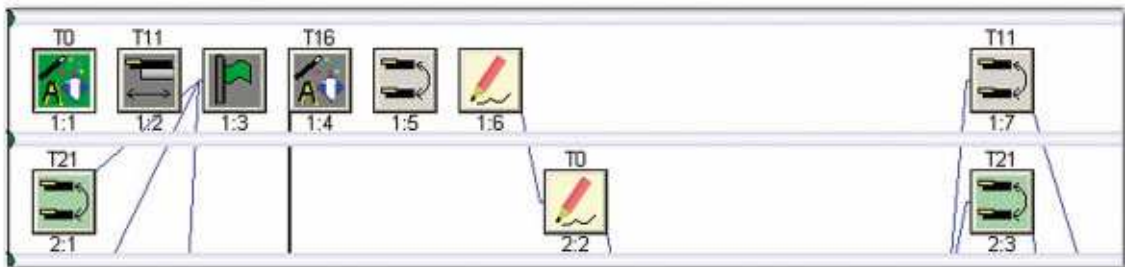
Aktuell



Schleife durch stereotype Vorgänge in der Bearbeitungslinie ohne Fahnen für die Schleifenbearbeitung gewährleistet

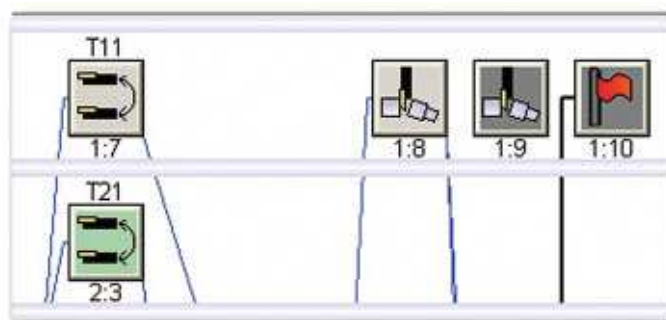
Die Operationen 2:1 und 2:3 sind standardisiert, was die Fehlermeldung «Fehler der Schleifenbildung (G13-G113) auf der Achse...» verhindert.

Konsultieren Sie das HELP für mehr Informationen bezüglich standardisierter Bearbeitungsvorgänge.



Spezifische Bearbeitungsvorgänge für Abstechen und Abstechen Ende

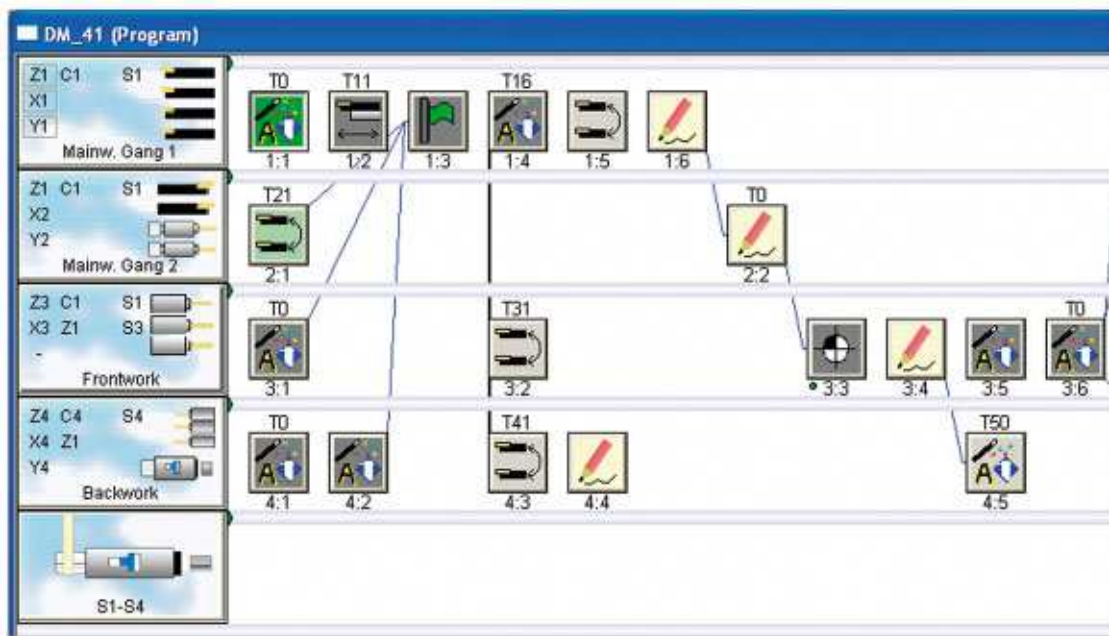
Die Operationen 1:8 und 1:9 werden durch das Icon «Abstechen» dargestellt.



Ressourcenerweiterung

Die Funktion Ressourcenerweiterung ermöglicht die Begrenzung der auf jeder Bearbeitungslinie mit mehr als drei Achsen zur Verfügung stehenden Achsen zu erweitern.

- Beispiel:
- Die Achsen C1 und C4 können direkt in den Bearbeitungslinien Kamm 1 und 2 programmiert werden.
 - Eine Frontalbearbeitung Z1-X3 kann vollständig auf der Frontalbearbeitungslinie programmiert werden.
 - Der Zyklus G915 kann direkt auf der Frontalbearbeitungslinie programmiert werden. Deshalb ist ein neues Icon verfügbar, das die Änderung des Werkstücknullpunkts anzeigt. (Op. 3:3).



Die Programmierung ist einfacher und effizienter in Bezug auf Vorgänge mit einer C-Achse.

Eine reduzierte Anzahl Bearbeitungslinien gewährleistet eine einfache Programmansicht.

Diese Optimierungen sind alle in der Version TB-DECO ADV 2007 (8.01) enthalten.