

# NEUE BEARBEITUNGSMITTEL FÜR DIE MEDIZIN- UND DENTALTECHNIK

**Bimu wurde 1993 gegründet und ist seit 2004 in Tavannes ansässig. Das Unternehmen ist in der Herstellung von Schneidwerkzeug sowie Zubehör für Drehautomaten tätig, die in der Schweiz und in 30 weiteren Ländern vertrieben werden. Um der steigenden Marktnachfrage gerecht zu werden, entwickelt und fertigt Bimu verschiedene speziell für die Bearbeitung von beispielsweise Zahnimplantaten geeignete Werkzeuge.**

## 1. Back Trepan Werkzeug

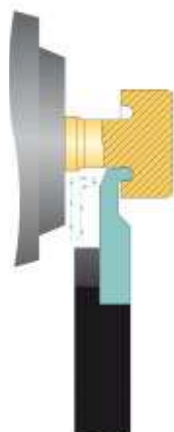
Die konstante Entwicklung der Zahnimplantate macht die Bearbeitung mit einem Trepan auf einer der Implantatflächen notwendig.



Aus diesem Grund erweitert Bimu seine Produktpalette mit dem Back Trepan Tool, eine Wendschneidplatte, deren massgeschneidertes Profil je nach Kundenwünschen realisiert werden kann.



Dieses äusserst steife Werkzeug wird aus Wendschneidplatten des Typs 040 und X-Centering 400 gefertigt. Für Maschinen mit rechter Drehrichtung werden die Werkzeughalter links verwendet.

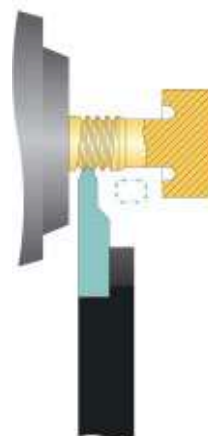


## 2. Aussengewindedrehstahl für Zahnimplantate

Die Aussengewinde von Zahnimplantaten werden in der Regel durch Gewindewirbeln oder Gewinde-drehen mit Drehstählen realisiert. Bimu ist in der Herstellung von Gewindedrehstählen mit Wendschneidplatten komplexer Geometrien spezialisiert, die besonders geeignet sind für die Anforderungen der Zahntechnik.



Die Wendschneidplatten sind in den Produktlinie 040 und X-Centering 400 erhältlich und zeichnen sich durch ein komplexes Profil aus, dank dem jegliche Gratbildung auf dem Gewindeaussendurchmesser vermieden werden kann.



### 3. Doppelter Wendepplattenhalter mit System Tecko TTS für Tornos DECO 10a und DECO 13a

Die Werkstücke für die Medizin- und Zahntechnik werden immer komplexer. Deshalb ist die Anzahl der in einer Drehmaschine verfügbaren Drehstähle oft ungenügend. Für die Tornos DECO 10a und DECO 13a bietet Bimu ein Werkzeughaltersystem mit doppelter Wendepplatte an, das sowohl auf Kamm 1 als auch auf Kamm 2 montiert werden kann.

Zwei zusätzliche Vorteile sind die integrierte Kühlung sowie das Schnellwechsellsystem Tecko TTS. Bemerkenswert ist auch die Wiederholgenauigkeit



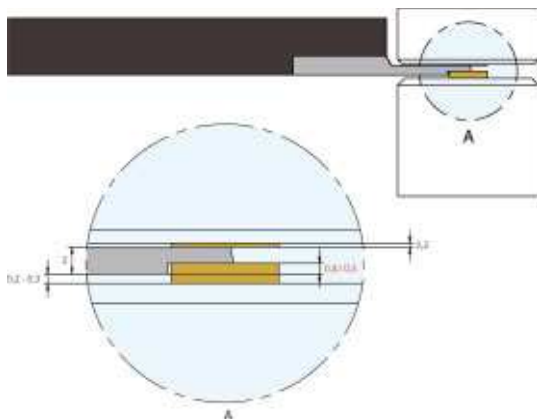
beim Wendepplatten- und Werkzeughalterwechsel von  $\pm 0,01$  mm. Zudem ist es nicht mehr nötig, für den Werkzeughalter ein Werkzeugvoreinstellgerät zu benutzen.

### 4. Abstechplatte für Tornos DECO Sigma 8

Die Besonderheit dieses Werkzeugs liegt in der Möglichkeit Abstechvorgänge ohne Spannzange mit verlängerter Nase durchzuführen.

Die Maschinen des Typs DECO Sigma 8 arbeiten ohne Führungsbuchse. Dies bedeutet, dass das Werkstück in der Spannzange bearbeitet wird. Bei Werkstücken mit geringen Aussendurchmessern, bei denen Nachbearbeitungen mit Abgreifen notwendig sind, muss das Werkstück oft weit entfernt von der Spannzange abgestochen werden, damit diese gespannt werden kann. Eine von der Spannzange weit entfernte Bearbeitung kann Vibrationen auslösen und die Oberflächenqualität beeinträchtigen.

Dank des Abstechwerkzeugs Bimu des Typs 953 kann der Abstechvorgang nahe an der Spannzange durchgeführt werden, wodurch die genannten Nachteile entfallen.



Die Wendepplatten sind in den Dicken 1,2 und 1,5 mm verfügbar. Die Beschichtung ist vom Typ TiAlN.

### 5. Gekröpfte Werkzeuge mit Wendepplatte

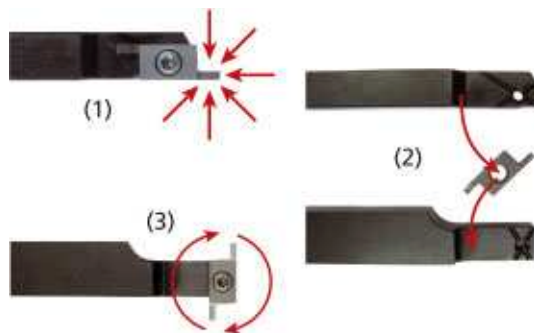
Um die Nachteile von gelöteten Drehstählen zu vermeiden, bietet Bimu als erstes Unternehmen ein neues gekröpftes Werkzeug mit einer Wendepplatte mit zwei Schneidkanten an.

Es handelt sich dabei um eine auf die Breite vorbereitete und polierte Wendepplatte, die mit oder ohne Beschichtung erhältlich ist. Sie wird links oder rechts



auf Werkzeughalter mit Schaftquerschnitten von 8x8, 10x10 oder 12x12 aufgespannt.

Im Gegensatz zu gelöteten Werkzeugen kann die Endbearbeitung mittels eines Schleifwerkzeughalters auf einer herkömmlichen Werkzeugschleifmaschine gemacht werden, wie zum Beispiel auf einer Agathon, Clottu, Doebeli, Star oder einer Cincinnati (1). Die Wendepplatte wird anschliessend auf den Bearbeitungswerkzeughalter gewechselt (2). Die Wendepplatte ist doppelseitig (3).



Weitere Informationen finden Sie unter [www.bimu.ch](http://www.bimu.ch)



Rue du Quai 10 – CH-2710 Tavannes  
Tel.: +41 32 482 60 50  
Fax: +41 32 452 60 59  
info@bimu.ch – www.bimu.ch

**Besuchen Sie Bimu an der mediSIAMS  
Halle 1, Stand A19**