

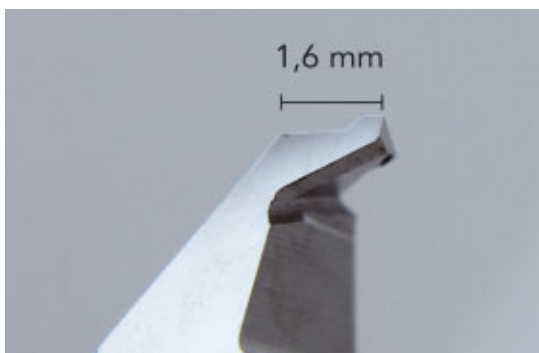
NUOVI MEZZI DI LAVORAZIONE PER I SETTORI DEL MEDICALE E DEL DENTALE

Fondata nel 1993 e stabilitasi nel 2004 a Tavannes, la società BIMU produce utensili da taglio e accessori per torni automatici commercializzati in Svizzera ed in altri 30 paesi.

Per soddisfare una sempre maggiore richiesta del mercato, BIMU progetta e fabbrica diversi utensili specificamente idonei alla lavorazione di particolari quali quelli degli impianti dentali.

1. Back trepan tool

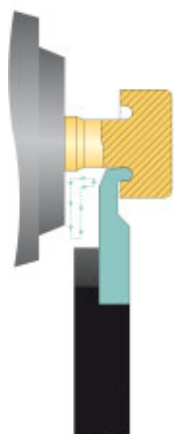
La costante evoluzione degli impianti dentali richiede una lavorazione a trapano su uno dei lati dell'impianto.



Di conseguenza, BIMU ha aggiunto alla sua gamma di prodotti il back trepan tool, inserto il cui profilo può essere adattato su misura in modo da soddisfare le specifiche esigenze del cliente.



Questo utensile, molto rigido, viene lavorato su placchette del tipo 040 e X-Centering 400. Per una macchina con senso di rotazione a destra, si utilizzano dei porta-utensili a sinistra.

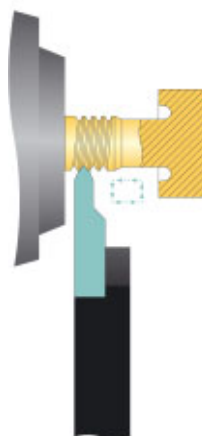


2. Bulino di filettatura esterno per impianto dentale

La filettatura esterna degli impianti viene normalmente realizzata tramite tourbillonnage o al bulino. BIMU si è specializzata nella fabbricazione di bulini di filettatura a inserto con profilo complesso, particolarmente ben rispondenti alla tecnica dentale.



Disponibili nei programmi 040 e X-Centering 400, questi inserti sono in profilo completo così da eliminare qualsiasi sbavatura sul diametro esterno della filettatura.



3. Porta-inserto doppio con sistema Tecko TTS per macchine Tornos DECO 10a e DECO 13a

I particolari medicali e dentali si fanno sempre più elaborati motivo per cui il numero dei bulini di cui dispongono le macchine di tornitura è sovente insufficiente. Sulla Tornos DECO 10a e DECO 13a, BIMU propone un sistema di porta-utensile a doppio inserto che si monta indipendentemente sui pettini 1 o 2.



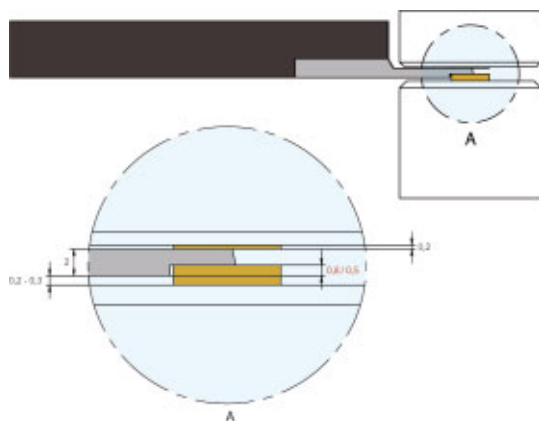
Due i vantaggi complementari sono costituiti dalla lubrificazione integrata e dal sistema a cambio rapido Tecko TTS. Va citato che la ripetitività al cambio dell'inserto e del porta-utensile è di ± 1 mm si aggiunga inoltre che non è più necessario mettere il porta-utensile su un preregolatore.

4. Tranciatore per Tornos DECO Sigma 8

La peculiarità di questo utensile risiede nella possibilità di realizzare una troncatura senza pinza a naso prolungato.

In effetti, le macchine di tipo DECO Sigma 8 lavorano senza cannone, ciò che significa che il particolare è lavorato alla pinza. Per i particolari con un modesto diametro esterno che richiedono operazioni di ripresa con presa pezzo, è conseguentemente sovente necessario troncare il pezzo lontano dalla pinza in modo da poterlo serrare. Questa lavorazione, lontana dalla pinza, può causare vibrazioni nonché problemi di superficie.

Grazie all'utensile di troncatura Bimu tipo 953, la troncatura può effettuarsi in prossimità del pezzo, sopprimendo i succitati inconvenienti.



Le plachette sono disponibili negli spessori 1,2 e 1,5 mm; il rivestimento è del tipo TiAlN.

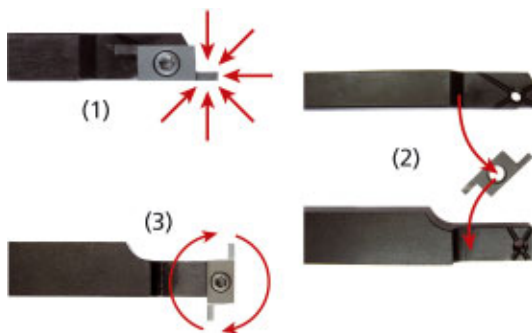
5. Porta-utensile a gancio con plachetta

Allo scopo di ovviare agli inconvenienti dei bulini brasati, BIMU ci presenta in anteprima un nuovo utensile a gancio con plachetta amovibile con 2 arresti di taglio.



Si tratta di una plachetta pre-lavorata sulla larghezza e molata, disponibile con o senza rivestimento che viene montata su dei porta-utensili sinistri o destri aventi sezione 8x8, 10x10 o 12x12.

Contrariamente agli utensili brasati a gancio, la formatura può essere fatta su una macchina convenzionale di affilatura, ad esempio del tipo Agathon, Clottu, Doebeli, Star o anche Cincinnati, grazie al porta-utensile di affilatura (1). In seguito la plachetta viene trasferita sul porta-utensile di lavorazione (2). Detta plachetta è inoltre anche reversibile (3).



Informazioni complementari sono disponibili sul sito www.bimu.ch



Rue du Quai 10 – CH-2710 Tavannes
Tel.: +41 32 482 60 50
Fax: +41 32 452 60 59
info@bimu.ch – www.bimu.ch

**Incontrate Bimu al mediSIAMS,
Padiglione 1, stand A-19**