

VERWALTEN SIE DIE ÄNDERUNGSRECHTE DER WERKSTÜCKPROGRAMME

Die Software TB-DECO ADV 2007 beinhaltet eine neue Funktion zur Verwaltung der Änderungsrechte der Programmiersoftware. Sie bietet Ihrem Unternehmen die Garantie einer optimalen Kontrolle über die Änderungen in Ihren Werkstückprogrammen.

Standardmässig ist diese neue Funktion deaktiviert und jeder Verwender verfügt, wie bis dahin, über das Recht, an jedem Teil eines Werkstückprogramms Änderungen anzubringen. Um die Funktion zu aktivieren, wird die Software TB-DECO ADV (Option 750-0005 + 750-0710) benötigt und Sie müssen auf Ihrem Computer über Administratorrechte verfügen.

Wie funktioniert das?

Die Verwaltung der Änderungsrechte der Werkstückprogramme basiert auf der Verwaltung

der Zugangsrechte von Microsoft Windows. Deshalb ist die vorgängige Bedingung, Windowskonten für jeden Benutzer der Software TB-DECO eröffnet zu haben.

Verwendergruppen TB-DECO

Drei Zugangsebenen stehen den Software-Anwendern von TB-DECO zur Verfügung.

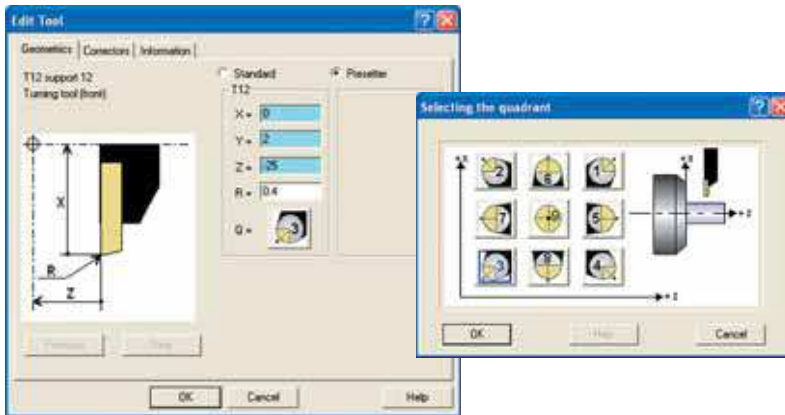
Ebene 1: Bediener

Ebene 2: Einrichter

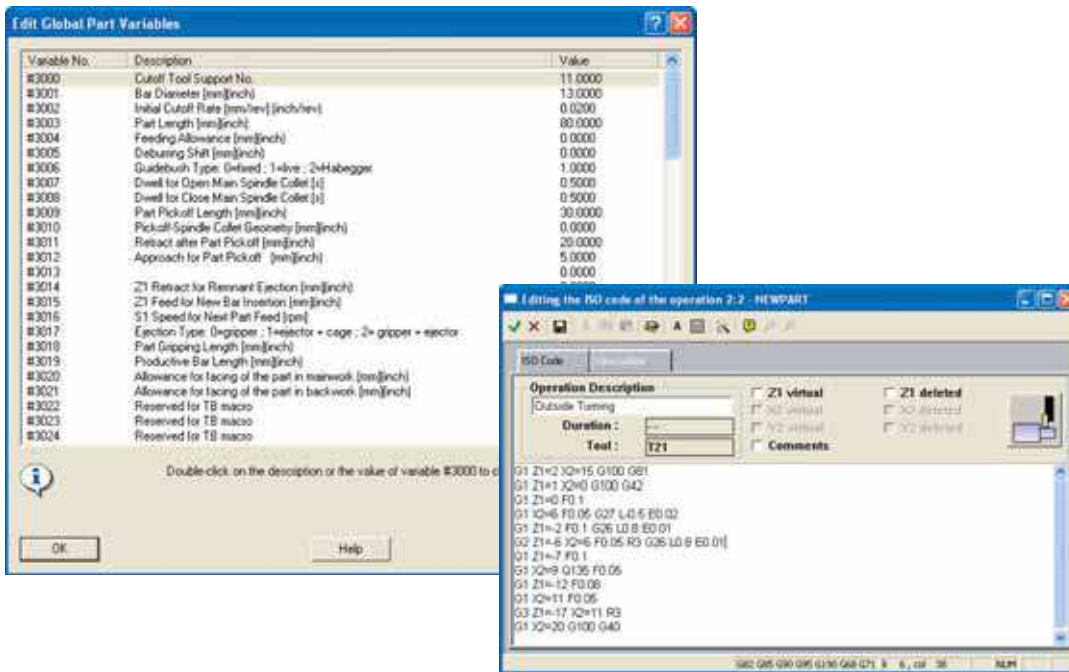
Ebene 3: Administratoren und Netzwerkverwalter

Bestandteile der Software TB-DECO	Ebenen		
	1	2	3
Werkzeugdaten (Geometrien, Korrektoren usw.)	✓	✓	✓
Maschinenwechsel für das Werkstückprogramm		✓	✓
Änderung globaler Variablen		✓	✓
Verwendung eines freigegebenen Werkzeugkatalogs		✓	✓
Änderung des ISO-Codes		✓	✓
Änderung der ursprünglichen Geschwindigkeit und der Spindelkonfiguration		✓	✓
Korrektur von Fixierungen (Verschiebung und Geschwindigkeit)		✓	✓
Werkstückinformationen (allgemeine Werkstückdaten)			✓
Umbenennung des Hauptprogramms			✓
Hinzufügen, Löschen und Kopieren eines Werkzeugs			✓
Programmierung einer Bearbeitungszeile			✓
Hinzufügen, Löschen und Kopieren einer Bearbeitung			✓
Programmierung der Synchronisierungen und Zwänge			✓
Änderung der Programmfolge			✓
Änderung der Konfigurationen TB-DECO (Menü Optionen)			✓
Maschinenverwaltung: Maschine hinzufügen oder entfernen			✓
Änderung der Maschinendatenbank			✓

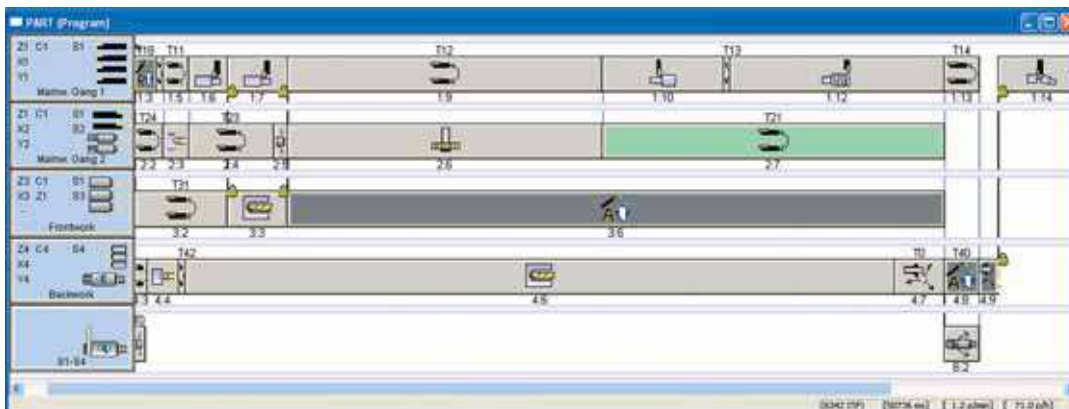
Je nach der Organisation innerhalb Ihres Unternehmens können Sie unter Umständen lediglich zwei Zugriffsebenen nutzen. Auf Anfrage kann Tornos ein Angebot mit einer anderen Aufteilung der Zugriffsrechte auf die verschiedenen Bestandteile der Software TB-DECO erstellen.



Werkzeugdaten: Ebenen 1, 2 und 3

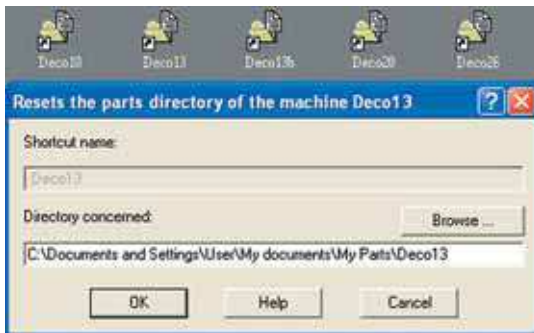


Bearbeitung der globalen Variablen und des ISO-Codes: Ebenen 2 und 3

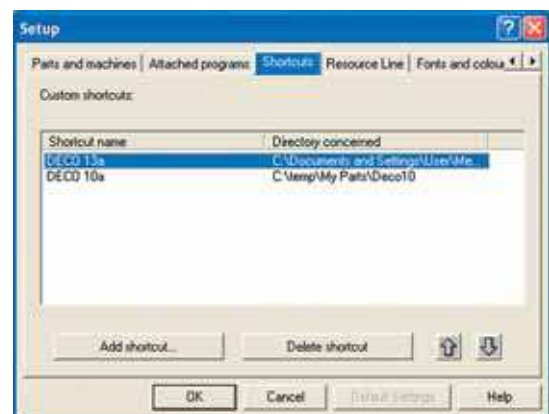


Bearbeitung der Programmstruktur: Ebene 3

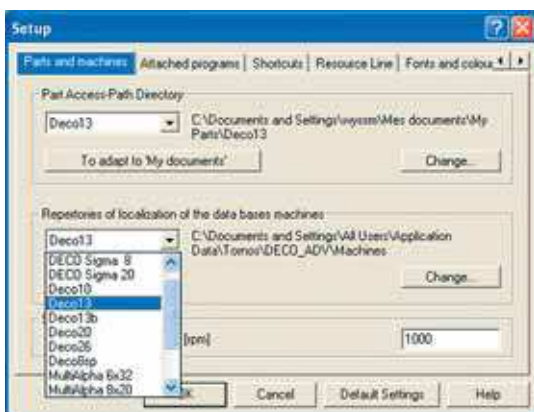
Konfigurieren Sie den Pfad für Ihre Maschinenverzeichnisse und Werkstückprogramme



Die Software TB-DECO ADV 2007 bietet nicht nur die Möglichkeit, den Pfad für ein Verzeichnis von Werkstückprogrammen, sondern auch der Maschinendatenbank zu ändern. Dadurch können zum Beispiel die Werkstückprogramme und die Maschinendatenbanken auf dem Netzwerk des Unternehmens zentral verwaltet werden.



Der Pfad der Maschinendatenbanken kann über das Konfigurationsfenster (Optionen > Einstellungen) geändert werden.



Mittels Doppelklick auf die rechte Maustaste können Sie den Shortcut zu jedem Werkstückprogrammverzeichnis ändern. Die Shortcuts können ebenfalls über das Konfigurationsfenster (Optionen > Einstellungen) hergestellt werden.



Für die Werkstückprogramme können zudem neue Shortcuts hinzugefügt werden, die auf andere Werkstückprogramme verweisen. Die zusätzlichen Shortcuts sind jeweils blau gekennzeichnet.