

GÉREZ LES DROITS DE MODIFICATIONS DES PROGRAMMES PIÈCES!

Le logiciel TB-DECO ADV 2007 contient une nouvelle fonctionnalité qui permet de gérer les droits de modifications du logiciel de programmation. Cela offre à votre entreprise la garantie d'une meilleure maîtrise des modifications de vos programmes pièces.

Par défaut, cette nouvelle fonctionnalité est désactivée et chaque utilisateur a, comme auparavant, le droit de modifier n'importe quelle partie du programme pièce. Pour activer cette fonction, il est nécessaire d'être en possession du logiciel TB-DECO ADV (option 750-0005 + 750-0710) et d'avoir les droits administrateur sur votre ordinateur.

Comment cela fonctionne ?

La gestion des droits de modifications des programmes pièces est basée sur la gestion des privi-

lèges de Microsoft Windows. Il est nécessaire d'avoir au préalable des comptes Windows pour chaque utilisateur du logiciel TB-DECO.

Les groupes d'utilisateurs TB-DECO

Trois niveaux de privilèges sont proposés aux utilisateurs du logiciel TB-DECO.

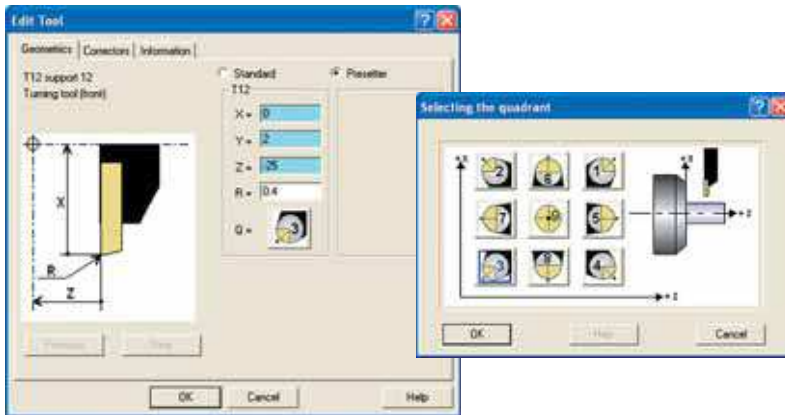
Niveau 1: Opérateurs

Niveau 2: Metteurs en train

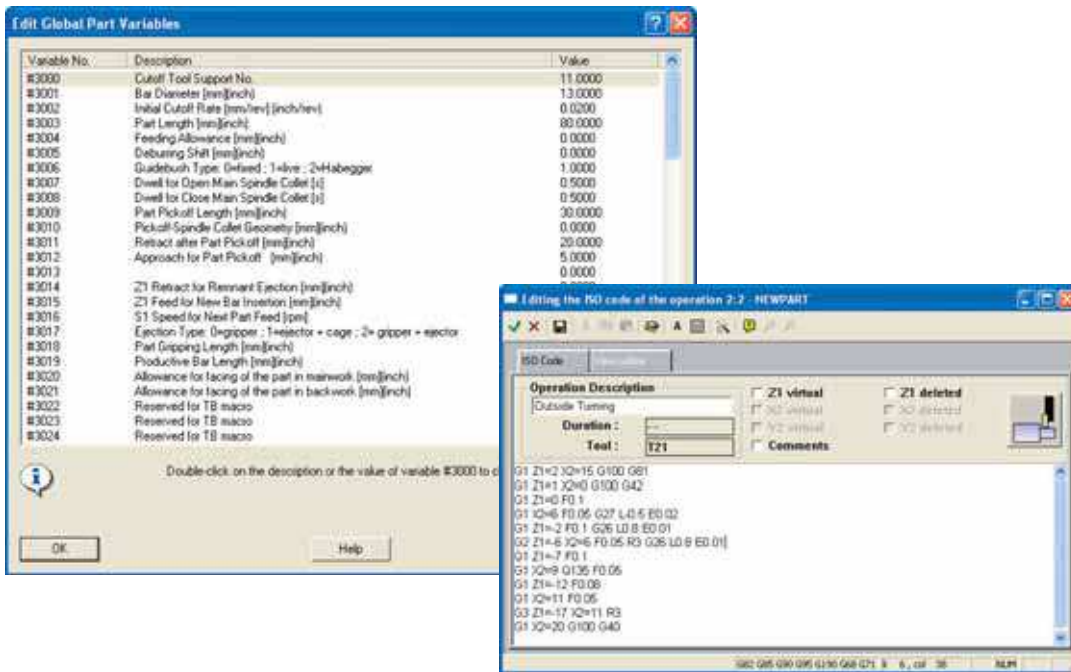
Niveau 3: Département des méthodes et administrateurs du réseau informatique

Parties du logiciel TB-DECO	Niveaux		
	1	2	3
Editer les outils (géométries, correcteurs...)	✓	✓	✓
Changer de machine pour le programme pièce		✓	✓
Modifier les variables globales		✓	✓
Utiliser un catalogue d'outils partagé		✓	✓
Modifier le code ISO		✓	✓
Modifier les vitesses initiales et la configuration des broches		✓	✓
Corriger les fixations (décalage et vitesse)		✓	✓
Informations de la pièce (données générales de la pièce)			✓
Renommer le programme principal			✓
Ajouter, effacer ou copier un outil			✓
Programmer une ligne d'opérations			✓
Ajouter, effacer ou copier une opération			✓
Programmer les synchronisations et les contraintes			✓
Modifier la succession des programmes			✓
Modifier les configurations TB-DECO (menu options)			✓
Gestionnaire des machines: ajout et suppression de machines			✓
Modifier la base de données machine			✓

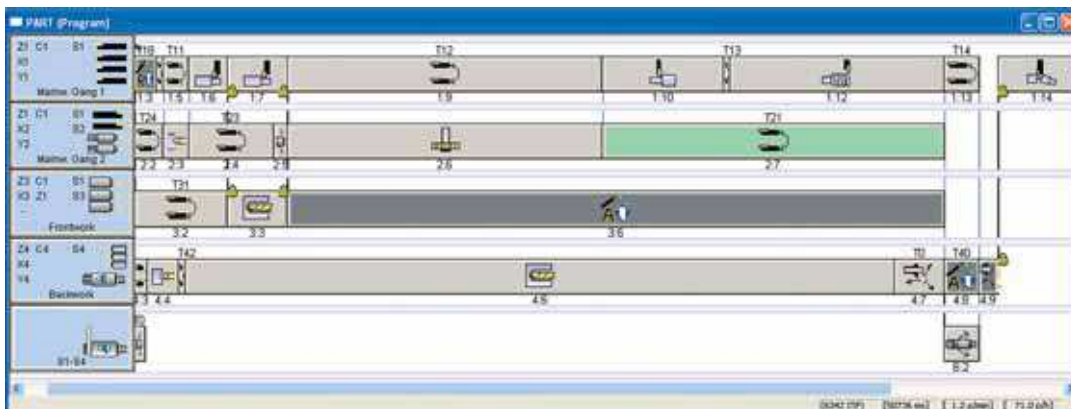
Selon l'organisation de votre entreprise, vous pouvez être amené à utiliser seulement deux niveaux de privilèges. Sur demande, Tornos peut faire une offre afin d'obtenir une répartition différente des accès aux différentes parties du logiciel TB-DECO.



Edition des outils: niveaux 1, 2 et 3

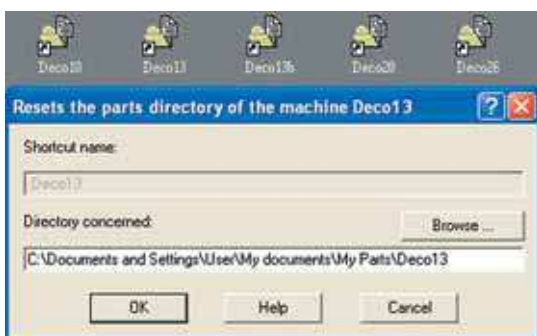


Edition des variables globales et du code ISO: niveaux 2 et 3

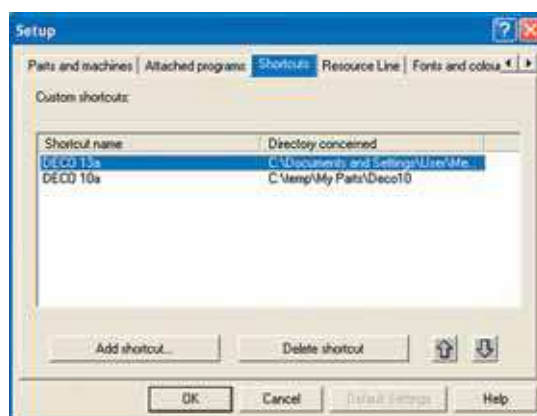


Edition de la structure du programme: niveau 3

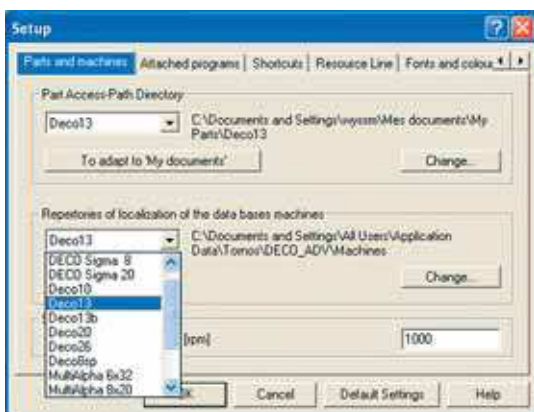
Configurez l'emplacement de vos répertoires machines et programmes pièces



Le logiciel TB-DECO ADV 2007 offre non seulement la possibilité de modifier l'emplacement d'un répertoire de programmes pièces, mais également du répertoire des bases de données machines. Cela permet par exemple de centraliser les programmes pièces et les bases de données machines sur le réseau de l'entreprise.



L'emplacement des bases de données machines peut être modifiée à partir de la fenêtre de configuration (Option > Configuration...).



Par un «double click» sur la droite de la souris, vous pouvez modifier le raccourci de chaque répertoire de programmes pièces. La modification de ces raccourcis peut également être réalisée à partir de la fenêtre de configuration (Option > Configuration...).



Pour les programmes pièces, il est possible d'ajouter de nouveaux raccourcis ouvrant d'autres répertoires de programmes pièces. Les raccourcis supplémentaires sont affichés en bleu.