

## DELTA: PIÙ UTENSILI, UNA PIÙ MIRATA LUBRIFICAZIONE ED UNA MAGGIORE PREREGOLAZIONE...

**Il sistema Modu-Line offerto da quattro noti fabbricanti di utensili (Applitec, Utilis, Dieterle e Bimu) si apre alla famiglia delle macchine Delta di Tornos. Per avere maggiori informazioni su questa importante novità decomagazine ha incontrato il Signor François Champion, direttore commerciale di Applitec di Moutier (CH).**



Il Modu-Line, peraltro già disponibile per la maggior parte dei torni automatici a fantina mobile, è un sistema di porta-utensili prerregolabili a cambiamento semplice e rapido. Il posizionamento avviene tramite due viti ed un sistema di appoggio. Per quanto riguarda la rigidità la stessa è garantita dal profilo dentellato delle superfici di contatto. Questo sistema viene commercializzato dai suddetti quattro fabbricanti ormai circa da un anno e mezzo e, secondo il Signor Champion, sta per diventare uno standard per i numerosi utilizzatori di macchine per la tornitura.

**decomagazine:** Lei sembra essere piuttosto soddisfatto del sistema Modu-Line e della vostra

**partnership con gli altri fabbricanti, si può affermare che il successo sia alle soglie?**

**F. Champion:** La richiesta del Modu-Line cresce in maniera molto interessante ciò che ci porta a ritenere che questo sistema sia ormai conosciuto ed apprezzato.

**dm:** Il fatto che siano quattro i fabbricanti che lo propongono può essere utile per voi?

**F.C.:** Assolutamente! Sono sinceramente convinto della qualità e delle performance dei prodotti Applitec, il fatto di poter disporre del sistema Modu-Line, condividendolo con altre marche di utensili, dimostra ai clienti che non dipendono da un unico

fornitore, un aspetto che li tranquillizza. Si aggiunga che i fabbricanti che propongono il Modu-Line sono quattro aziende per le quali la cultura della lavorazione, della tornitura e della precisione è perfettamente connaturata.

**dm: Quali sono i pregi di questo sistema?**

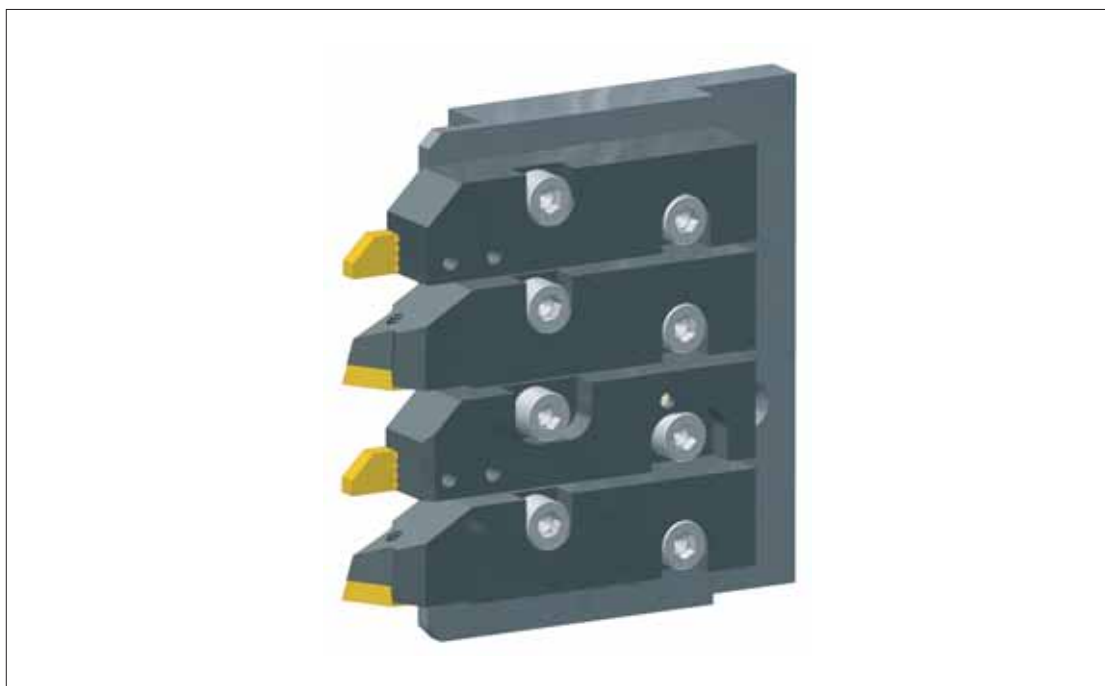
**F.C:** Proponiamo un sistema di utensili molto rigidi con delle barrette da 12/15 mm o 16/16 mm per i più grandi.

Il sistema permette di aumentare il numero degli utensili disponibili sulle macchine, l'ingombro è

**F.C:** La nuova gamma delle macchine Delta ci sembra molto promettente. Il nostro obiettivo è quello di offrire il sistema Modu-Line per tutte le macchine a fantina mobile presenti sul mercato. La nostra azienda propone già questo sistema su tutte le macchine Tornos nonché su quelle di altri fabbricanti.

**dm: Quali sono state le costrizioni per rapporto al tornio Delta?**

**F.C:** In primo luogo volevamo preservare i vantaggi del sistema, tanto più che si tratta di una macchina «semplice». Modu-Line è di facile assimilazione, i



molto ridotto e si guadagna una o più posizioni per rapporto alle soluzioni «di base».

Un altro importante vantaggio è dato dalla possibilità di una lubrificazione degli utensili molto precisa. Possiamo dirigere il getto ad alta pressione esattamente nel punto in cui esso è necessario.

E poiché il Modu-Line è preregolabile, garantiamo inoltre la sicurezza del processo produttivo dei nostri clienti.

**dm: Oggi lei annuncia l'uscita di Modu-Line sul tornio Delta di Tornos, come mai così presto considerando che il lancio della macchina è molto recente?**

porta-utensili sono fissati con due semplici viti. Lo spazio disponibile sui pettini ci ha indotto a sviluppare nuovi porta-utensili Modu-Line. In effetti, poiché la lunghezza era limitata a 85 mm, abbiamo scelto di allargare i porta-utensili a 20 mm (sezione 16x20) per disporre in tal modo di un dente in più per garantire la rigidità.

**dm: Relativamente al tornio Delta, il Modu-Line presenta dei vantaggi specifici?**

**F.C:** In primo luogo il riposizionamento semplice e preciso dell'utensile dopo il cambio di una placchetta secondariamente poi, il preregolamento che risponde alla domanda di un certo numero di utiliz-

zatori, ed infine 1 o 2 utensili supplementari ed 1 sul pettine posteriore.

Come sempre, disponiamo anche della possibilità di «pilotare» la lubrificazione nel punto preciso in cui è maggiormente necessaria.

La nostra soluzione è flessibile, il cliente può scegliere di montare una piastra Applitec sia in alto che in basso del pettine anteriore oppure sul pettine posteriore. Tutte le combinazioni sono possibili ciò che, per il cliente, corrisponde ad una garanzia di libertà!

**dm: Lei accennava alla prerogazione, ma è realmente utile in questo tipo di macchina?**

**F.C:** Tutto dipende dalle preferenze del cliente. Immaginiamo un'officina ben equipaggiata di tali macchine semplici. In regolazione classica, lei chiama una posizione di utensile «regolazione» e il portautensile si sposta sulla barra. Visivamente e manualmente cercherà di posizionarlo, e dovrà ben inteso fare attenzione per non danneggiare lo spigolo di taglio, il tutto è un po' «rudimentale».

Con Modu-Line quando gli utensili sono prerogati, si svitano due viti, si mette il nuovo utensile, si riavvita ed il gioco è fatto! Ed è ancor meglio a fronte di un semplice cambio di placchetta, poiché è sufficiente togliere l'utensile, cambiare la placchetta e rimettere l'utensile che verrà riposizionato con precisione. E' una vera sicurezza per la produzione.

**dm: Quali sono i tipi di utensili che vengono offerti?**

**F.C:** Offriamo tutti i tipi ISO più le placchette Applitec, i nostri partner fanno altrettanto, in tal modo con Modu-Line si può disporre di tutti gli utensili di tornitura e di troncatura ISO nelle marche Utilis, Applitec, Dieterle e Bimu. Il cliente può scegliere liberamente in funzione delle sue preferenze, delle sue affinità o semplicemente in base al reperimento locale degli utensili.

**dm: Lei accennava al cambio di placchetta, è anch'esso uno standard di Modu-Line?**

**F.C:** No, ogni fabbricante dispone di un suo proprio sistema di fissaggio delle placchette. Ad esempio Applitec utilizza il sistema brevettato della gamma 700. Questo sistema è dotato di un posizionamento molto rigido a dentature scalari (di cui parleremo in un prossimo **decomagazine**).

**dm: Per tornare alla Delta, a partire da quando saranno disponibili i vostri utensili per questo modello?**

**F.C:** I nostri utensili saranno sul mercato nel prossimo mese di ottobre, saranno pertanto fornibili contemporaneamente alla prime macchine Delta.

Se desiderate maggiori informazioni non esitate a contattare la Società Applitec al seguente indirizzo:

Applitec Moutier SA  
Ch. Nicolas-Junker 2  
Ch-2740 Moutier  
Tel. +41 (0)32 494 60 20  
Fax +41 (0)32 493 42 60  
info@applitec-tools.com  
www.applitec-tools.com