

## INNOVATIVA GAMMA DI ACCESSORI, SVILUPPATA DALLA SOCIETÀ BIMU, PER LE MACCHINE TORNOS TIPO MICRO 7 / MICRO 8

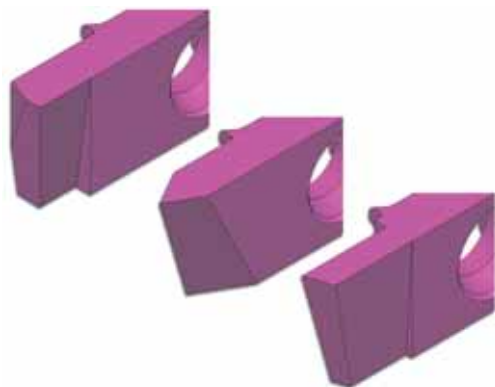
In occasione delle lavorazioni sulle loro macchine Micro 7 e Micro 8 di particolari dalle severe tolleranze, le aziende di tornitura devono attualmente far fronte a diversi inconvenienti come la necessità di creare in proprio utensili di taglio, la difficoltà a mantenersi precisi in fase di taglio o ancora quella di dover ricorrere a delle pinze a naso prolungato, le quali, a loro volta danno luogo ad una perdita di precisione in fase di tranciatura. Allo scopo di porre rimedio a questi problemi, la Società BIMU, in collaborazione con i suoi clienti del settore orologiero, ha sviluppato una gamma completa di accessori che ci premuriamo presentarvi di seguito.

### 1. Placchette su misura

*Placchette conformate alle vostre specifiche necessità*

Uno dei maggiori inconvenienti, cui il tornitore deve far fronte, è rappresentato dalle gamme di placchette standard che sovente non gli consentono di soddisfare le sue specifiche necessità. Grazie alla sua esperienza dovrà ideare lui stesso i suoi utensili su una macchina affilatrice, ciò che tuttavia non gli permette di garantire un'altrettanta buona ripetibilità che su un moderno centro di lavorazione. Inoltre non disporrà di un rivestimento sull'insieme della superficie dell'utensile ciò che ha una non trascurabile negativa incidenza sulla durata di vita dell'utensile stesso.

La Società BIMU offre invece la possibilità di ottenere delle placchette su misura ad un prezzo interessante, ciò che rappresenta non solo un enorme risparmio di tempo, ma anche la garanzia di servirsi di un utensile perfettamente identico al precedente debitamente provvisto di un rivestimento uniforme. Il tornitore conserva inoltre la possibilità di ri-affilare le sue placchette.



### 2. Metallo duro «speciale orologeria»

*La soluzione per i materiali tenaci*

Il settore dell'orologeria deve far fronte a delle lavorazioni di nuovi materiali sempre più tenaci per i quali i carburi abituali non sono sempre soddisfacenti.



In risposta a questa difficoltà, la Società Bimu ha realizzato una placchetta sinterizzata in un metallo duro con una maggiore resistenza all'usura. Abbinato ad un rivestimento di ultima generazione (BI42), questa placchetta offre condizioni ottimali per la lavorazione di materiali quali il 316L, 4C27A, CuBe così come degli acciai inox temperabili in generale. Questa placchetta è stata studiata sulla base di uno sbizzo del programma 400-line con sistema di fissaggio X-Centering.

### 3. Porta-pinza di precisione B8

#### *La precisione nelle vostre forature*

Per le operazioni di foratura il tornitore dispone, quale standard, solo delle pinze di tipo ER che, anche se relativamente precise, non permettono di garantire precisioni al disotto del centesimo.

Rifacendosi ad un concetto delle macchine a camme, la Società BIMU ha sviluppato il porta-pinza B8 che riporta in auge la pinza tirata. Il principio è semplice e consiste nell'alloggiare una pinza di tipo B8 nel porta-pinza tramite un tirante referenziando quest'ultima mediante un cono di precisione.

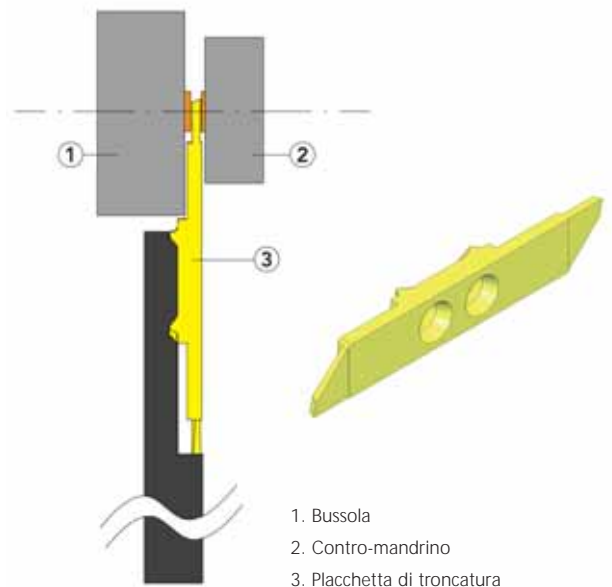


1. Tirante
2. Cono di referenza
3. Guida
4. Pinza di tipo B8

### 4. Troncatori per pezzi corti

#### *La pinza a naso prolungato non serve più*

Il problema classico inerente la troncatura dei pezzi corti prevede il ricorso sistematico a delle pinze a naso prolungato ciò che comporta una perdita di precisione. Bimu offre una soluzione unica di troncatura a placchette su porta-utensile di sezione 8 x 8 mm che consente una lavorazione contemporaneamente vicina alla bussola / alla pinza e al contro-mandrino. Questa stessa soluzione è peraltro anche disponibile in sezione 12 x 12 mm.



1. Bussola
2. Contro-mandrino
3. Placchetta di troncatura

Numerosi test hanno dimostrato che si può ottenere una precisione di  $\pm 3 \mu\text{m}$  consentendo di affermare che questo prodotto ha riscosso un notevole successo tra i suoi utilizzatori.

## 5. Porta-utensili doppi

*Forare e tornire in contro-operazione su Micro 8*

In assenza di utensile di tornitura in contro-operazione su Micro 8, la società Bimu ha sviluppato 2 utensili che permettono rispettivamente di forare in operazione principale e di tornire in contro-operazione sia a mezzo di placchette ISO (VC..11 / DC..07) che di placchette Bimu 400-line (ideali per la lavorazione di piccoli particolari da orologeria).



Oltre che con gli accessori per Micro 7 e Micro 8, la Società Bimu continua a diversificarsi e propone un nuovissimo prodotto:

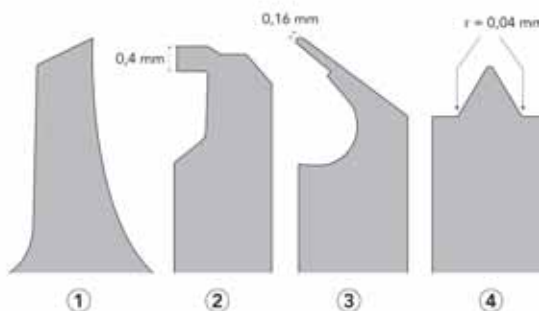
### Le placchette a profili complessi

#### *Geometrie di precisione*

Molti settori, ed in particolare quelli del medicale e del dentale, necessitano dell'utilizzo di placchette dai profili molto specifici.

Per soddisfare questa esigenza, la Società Bimu mette a disposizione la realizzazione di profili complessi sulla totalità delle sue placchette sbazzate delle gamme 040-line, 400-line e OXOline. Essendosi ultimamente dotata di nuovi mezzi di produzione, Bimu è in grado di realizzare rapidamente le vostre placchette di forma (lavorazione «trapano», filetta-

tura a profilo completo, tornitura con raggio, scavo, taglio al raggio, ecc.) a quotazioni e termini di consegna molto interessanti (a partire da 5 unità).



1. Taglio al raggio
- 2.+3 Utensile trapano
4. Filettatore a profilo completo

In conclusione, allo scopo di risolvere dei problemi ai quali i suoi clienti erano confrontati, la Società Bimu ha sviluppato nuove soluzioni che consentono non solo di ottimizzare le possibilità di lavorazione sui torni Tornos tipo Micro 7 e Micro 8, ma altresì di guadagnare tempo prezioso. Questi prodotti hanno ampiamente dimostrato la loro efficacia e la Società Bimu si propone di farne beneficiare altre aziende tornitrici che si imbattono nelle stesse difficoltà.

Responsabile Tecnico: Y. Meyer

Realizzazione Grafica: A. Jeandupeux

 **Bimu**  
cutting tools & accessories

Rue du Quai 10  
CH-2710 Tavannes  
t. +41 32 482 60 50  
f. +41 32 482 60 59  
e. info@bimu.ch  
i. www.bimu.ch

Per informazioni dettagliate su questi prodotti potrete visitare il sito [www.bimu.ch](http://www.bimu.ch)