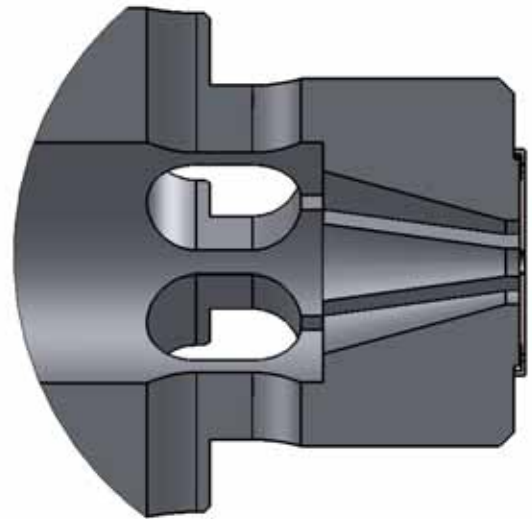
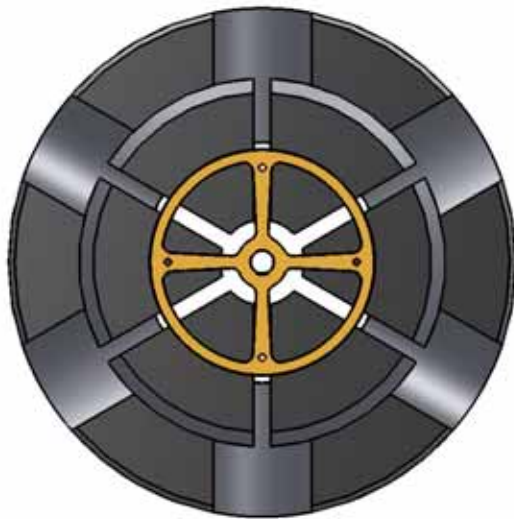


INNENSPANNVORRICHTUNG

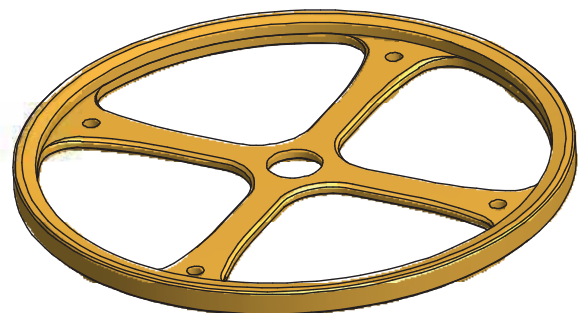


Option

Für diese Vorrichtung gibt es noch keine Options-Nummer. Bei Interesse wenden Sie sich bitte an Ihren zuständigen Tornos-Verkäufer.

Anwendung

Bei der Fertigung von z. B. kleinen Verzahnungen ist es praktisch unmöglich, diese in der Gegenbearbeitung zu halten. Um Nachbearbeitungen zu vermeiden, wird das Werkstück in der Gegenbearbeitung von innen aufgenommen.



Vorzüge

Nachbearbeitungen werden vermieden und die Bearbeitungspräzision in der Haupt- und Gegenbearbeitung ist gewährleistet. Bei heiklen Werkstücken stellt die Aufnahme von innen eine Lösung dar, um keine Spuren auf den äusseren Oberflächen zurückzulassen. Die Einstellung von vorne über eine 2-teilige Mutter stellt Feineinstellung der Spannzangenöffnung sicher und verhindert Spuren auf der Ausbohrung.

Technische Daten

- Max. Teilegrösse: Aussen-D. 10 für F13 mit max. Bohrung 8 mm/Aussen-D. 16 für F13 mit max. Bohrung 13 mm
- Spannzangen: Spezialausführung entsprechend F13 (Deco 10); Spezialausführung entsprechend F20 (Deco 13)
- Einstellung: Vorne über die 2-teilige Mutter
- Weiteres Merkmal: Für jeden Teiletyp wird eine massgefertigte Spannzange benötigt.

Prinzip

Im Gegensatz zu einem herkömmlichen Spannsystem dient die Spannhülse der Führung. Zur Spannung verfügt sie in ihrem Innern über einen konischen Drücker. Beim Spannen drückt das Rohr auf die Führungshülse und betätigt den konischen Drücker auf dem Aufnahmekegel der Spannzange.

Kompatibilität

DECO 10a/10e, DECO 13a/13e

Verfügbarkeit

Diese Vorrichtung ist auf Anfrage verfügbar.

Anmerkungen

Die Spezialspannzangen werden entsprechend den zu realisierenden Werkstücken massgefertigt.

