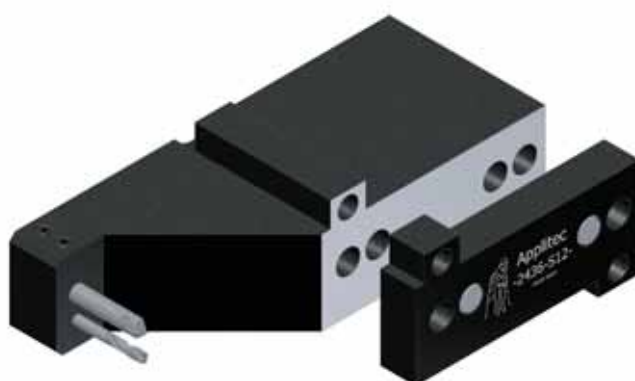


PORTAHERRAMIENTAS EXTREMADAMENTE ÚTILES

decomagazine continúa presentándoles soluciones existentes a problemáticas corrientes. Dependiendo del equipamiento de la máquina, pueden faltar posiciones de herramientas para realizar operaciones en extremo. Puede suceder tanto en el husillo como en el contrahusillo.

En su gama, el fabricante suizo Applitec ofrece portaherramientas que responden a esta problemática. François Champion, responsable de ventas, nos dice lo siguiente: « estos portaherramientas son muy sencillos y corresponden a una demanda muy precisa. No obstante, van más lejos, ya que aportan otras ventajas ». Veamos esto con más detalle.



PORTAHERRAMIENTAS MONOBLOQUE PARA DECO 7/10

Utilización

Utilizada principalmente en las máquinas sencillas (por ejemplo, de 5 ejes sin combinado ni contrahusillo), con esta herramienta puede mecanizarse en extremo. Otro caso particular, según las piezas que vayan a realizarse en un torno bien equipado faltarán posiciones de herramientas para este tipo de operación y estos portaherramientas aumentan las posibilidades de dicho mecanizado. Además, existen en versión doble. Se pueden montar dos herramientas en una sola posición, por ejemplo, un centrador y una pequeña broca.

Características técnicas

Montaje:	directamente en los carros delantero y trasero
Sección:	35/~22 mm
Liberación de herramientas:	10 mm
Diámetros de herramientas:	3, 4, 5 y 6 mm
Tipo de portaherramientas:	Applitec n.º 2435 y 2435 T (doble)

PORTAHERRAMIENTAS MONOBLOQUE PARA DECO 13

Utilización

El principio de utilización es el mismo que para Deco 7/10, sin embargo, con los portaherramientas pueden realizarse mecanizados más consecuentes. Podemos encontrar otra diferencia en que el portaherramientas existe en dos alturas de trabajo para la perforación o el mandrilado. En caso de necesidad, una suela adicional aumenta la altura de trabajo.

Características técnicas

Montaje:	directamente en los carros delantero y trasero
Sección:	52/~30 mm con una liberación de herramienta de 12 mm
Liberación de herramientas:	12 mm/18 mm
Suela adicional:	12 mm (combinable con los dos portaherramientas)
Liberación de herramientas:	24 mm/30 mm
Diámetros de herramientas:	3, 4, 5 y 6 (8 para el portaherramientas sencillo)
Tipo de portaherramientas:	Applitec n.º 2436 y 2436 T (doble)
Tipo de suela:	Applitec n.º 2436-S12

Ventajas comunes de los portaherramientas monobloque

La sección mucho mayor que los portaherramientas estándar de sección 8/8 aporta una gran rigidez, con lo que se obtiene una calidad de mecanizado en progresión neta. Además, si se compara con el sistema de ganchos que supone una alternativa en los mecanizados en extremo en el casquillo, el sistema monobloque garantiza una solución de uso muy sencillo.

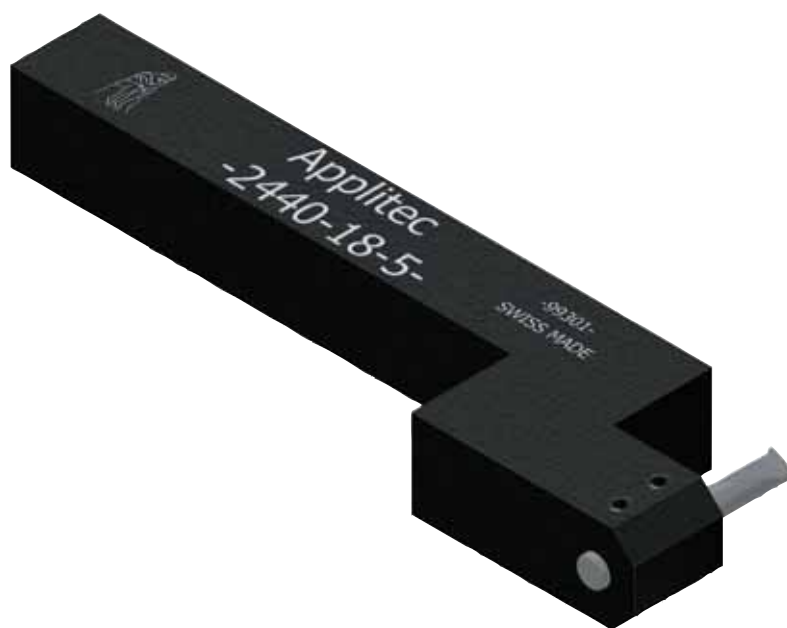
PORTAHERRAMIENTAS PARA DECO 20

Utilización

La utilización es la misma que más arriba, sin embargo, este portaherramientas no es monobloque. La sección de 16/16 es lo bastante rígida como para permitir un montaje clásico. Este sistema también permite preajustar.

especificaciones técnicas

Montaje:	en los soportes de herramientas clásicos en carro 1 y 2
Sección:	16/16
Liberación de herramientas:	8 mm, 12 mm, 18 mm, 26 mm
Diámetros de herramientas:	4, 5, 6 y 8 mm para todas las liberaciones 3 mm únicamente para la liberación de 8 mm
Tipo de portaherramientas:	Applitec n.º 2440



Applitec Moutier S.A.
Ch. Nicolas-Junker 2
CH-2740 Moutier
Tel: +41 (0)32 494 60 20
Fax: +41 (0)32 493 42 60
www.applitec-tools.com
info@applitec-tools.com