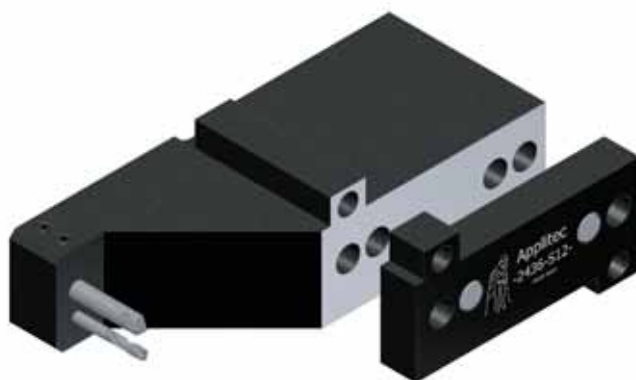


DEI PORTA-UTENSILI TERRIBILMENTE UTILI

decomagazine prosegue nella presentazione delle soluzioni disponibili a fronte di problematiche correnti. Secondo l'equipaggiamento della macchina, potrebbero mancare delle posizioni di utensili per effettuare delle operazioni frontali. Ciò può verificarsi sia al mandrino che al contro-mandrino.

Il fabbricante svizzero APPLITEC propone, nell'ambito della sua ampia gamma, dei porta-utensili che corrispondono a questa problematica. Il Signor François Champion, Responsabile Commerciale, ci dice: « *questi porta-utensili sono molto semplici e corrispondono ad una richiesta ben precisa, ma vanno ancora oltre poiché offrono anche altri vantaggi* ». Vediamo quali nel dettaglio.



PORTA-UTENSILE MONOBLOCCO PER DECO 7/10

Utilizzo

Usato principalmente su macchine semplici (ad esempio 5 assi senza combinato né contro-mandrino) questo utensile permette la lavorazione frontale. In altri casi, a seconda dei particolari che si devono produrre, anche su un tornio ben equipaggiato potrebbero mancare le posizioni di utensili per delle operazioni frontali e proprio in questo contesto il porta-utensile monoblocco aumenta le possibilità di effettuare questo preciso tipo di lavorazione.

Per di più questi porta-utensili esistono in versione doppia ed è quindi possibile montare due utensili su una sola posizione, ad esempio un centratore e una piccola punta.

Caratteristiche tecniche

Montaggio:	direttamente sui pettini anteriore e posteriore
Sezione:	35/~ 22 mm
Disimpegno utensili:	10 mm
Diametri utensili:	3, 4, 5 e 6 mm
Tipo di porta-utensile:	Applitec n. 2435 e 2435 T (doppio)

PORTA-UTENSILE MONOBLOCCO PER DECO 13

Utilizzo

Il principio di utilizzo è lo stesso per le Deco 7/10 ma i porta-utensili permettono delle lavorazioni più rilevanti. Il porta-utensile ha un'altra caratteristica poiché esiste in due altezze di lavoro per la foratura o l'alesaggio. In caso di necessità, uno spessore addizionale permette di aumentare ulteriormente l'altezza del lavoro.

Caratteristiche tecniche

Montaggio:	direttamente sui pettini anteriore e posteriore
Sezione:	52/~ 30 mm con un disimpegno utensile di 12 mm
Disimpegno utensili:	12 mm/18 mm
Soletta addizionale:	12 mm (combinabile con i due porta-utensili)
Disimpegno utensili:	24 mm/30 mm
Diametri utensili:	3, 4, 5 e 6 mm (8 mm per il porta-utensile semplice)
Tipo di porta-utensile:	Applitec n. 2436 e 2436 T (doppio)
Tipo di spessore:	Applitec n. 2436-S12

Vantaggi comuni dei porta-utensili monoblocchi

La sezione, molto più grande di quella dei porta-utensili standard aventi sezione 8/8, comporta un'elevata rigidità che conferisce una qualità di lavorazione in netta evoluzione. Inoltre, paragonato al sistema dei ganci, che rimane un'alternativa per le lavorazioni frontali o al cannone, il sistema monoblocco garantisce una soluzione d'utilizzo molto conviviale.

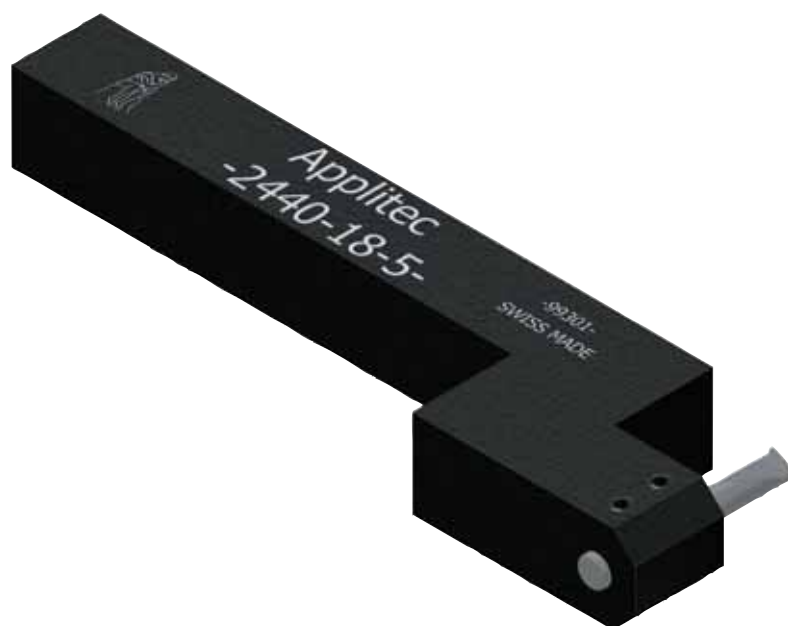
PORTA-UTENSILI PER DECO 20

Utilizzo

L'utilizzo di questo porta-utensili è il medesimo degli altri già citati, ma non è monoblocco. La sua sezione, 16/16, è sufficientemente rigida per eseguirne il montaggio classico. Questo sistema permette anche la prerogolazione.

Caratteristiche tecniche

Montaggio:	sui supporti degli utensili classici su pettine 1 e 2
Sezione:	16/16
Disimpegno utensili	8 mm, 12 mm, 18 mm, 26 mm
Diametri degli utensili:	4, 5, 6 e 8 mm per tutti i disimpegni 3 mm unicamente per il disimpegno da 8 mm
Tipo di porta-utensile:	Applitec n. 2440



Applitec Moutier S.A.
Ch. Nicolas-Junker 2
CH-2740 Moutier
Tel: +41 (0)32 494 60 20
Fax: +41 (0)32 493 42 60
www.applitec-tools.com
info@applitec-tools.com