

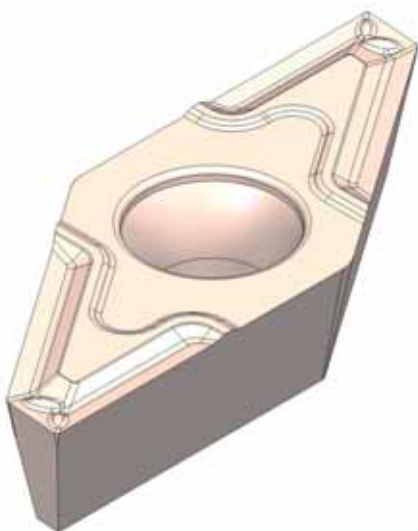
LA PLACCHETTA VPGT

La placchetta VPGT derivata dalla gamma ISO, così come i differenti porta-utensili proposti da Bimu, offre non solo eccellenti condizioni di lavorazione ma altresì molteplici possibilità di applicazioni quali, ad esempio, la lavorazione in contro-operazione, ed il tutto ad un prezzo molto allettante.

1. Descrizione della placchetta

Gli angoli di taglio, studiati specificatamente (11° di spoglia) così come il particolare spezza-trucioli, presenti sui due spigoli di lavoro fanno della placchetta VPGT Bimu un utensile ideale per il tornitore. In versione standard, l'utilizzatore può scegliere la VPGT in diverse esecuzioni:

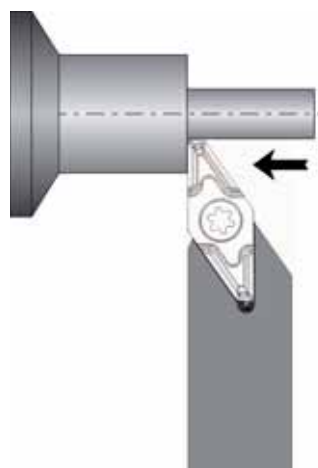
- senza raggio (per operazioni di finitura)
- con un raggio di 0,8 mm (per una maggior durata della vita dell'utensile)
- con un raggio di 0,2 mm (perfettamente idoneo per operazioni di sbizzo)



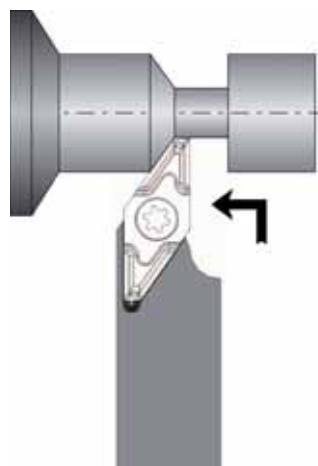
2. Una placchetta polivalente

Derivata dalla gamma ISO, la placchetta VPGT è perfettamente adatta a tutte le macchine a fantina mobile e può essere montata su dei porta-utensili a sezioni variabile da 7x7 a 20x20 mm.

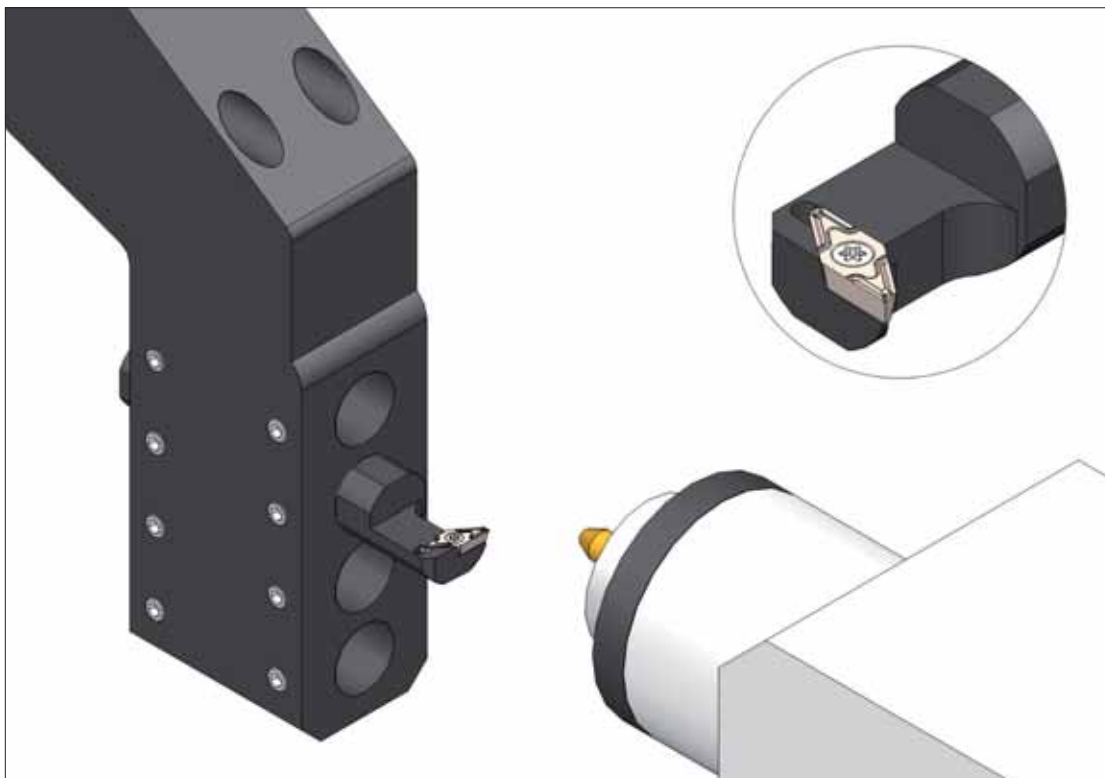
Le spoglie della placchetta permettono un utilizzo in 3 direzioni, 2 le distinte applicazioni rese possibili:



1) La tornitura anteriore.



2) L'immersione in passata di una tornitura posteriore.



3. Una specialità di applicazione di Bimu: utilizzazione della VPGT in contro-operazione

Generalmente, i torni a fantina mobile non offrono che poche soluzioni di tornitura in contro-operazione. Per porre rimedio a tale inconveniente, Bimu propone, in aggiunta ai porta-utensili tradizionali a sezione quadrata, una vasta gamma di « sbarre » che consentono di utilizzare la placchetta VPGT per operazioni di tornitura in contro-operazione. Queste « sbarre » sono disponibili nei diametri 16 mm, 22 mm, 3/4" e 5/8" e costituiscono una soluzione abbordabile per questo tipo di lavorazione.

4. Il trattamento della superficie é della massima importanza

Se l'impiego della VPGT senza rivestimento é consigliato per la lavorazione di particolari in titanio, come nel caso delle vite medicali o altri impianti, la lavorazione di materiali più coriacei richiede l'impiego di placchette con un trattamento di superficie.

In ragione di quanto sopra, Bimu propone il suo nuovo rivestimento « BI40U ». Questo rivestimento monostrato AlTiN dotato di una durezza elevata, di un debole transfert di calore nonché di una buona resistenza all'ossidazione, si rivela essere un prezioso alleato nelle operazioni di tornitura.

5. La qualità ha un prezzo

La qualità ha pur sempre un prezzo e quella della VPGT non fa eccezione. Tuttavia, in questo caso, il prezzo è a favore dell'utilizzatore! In effetti, Bimu ha fatto l'impossibile per poter proporre una placchetta di qualità uguale a quella dei suoi concorrenti ma ad un prezzo che non ha concorrenza!

Se siete tentati a provare la placchetta VPGT, non esitate a prendere contatto con il suo produttore sul sito Internet (www.bimu.ch) dove trovate inoltre a disposizione un catalogo ricco di ampie e dettagliate informazioni.

Responsabile tecnico: Y. Meyer

Realizzazione grafica: A. Jeandupeux

 **Bimu**
cutting tools & accessories

Rue du Quai 10
CH-2710 Tavannes
t. +41 32 482 60 50
f. +41 32 482 60 59
e. info@bimu.ch
i. www.bimu.ch