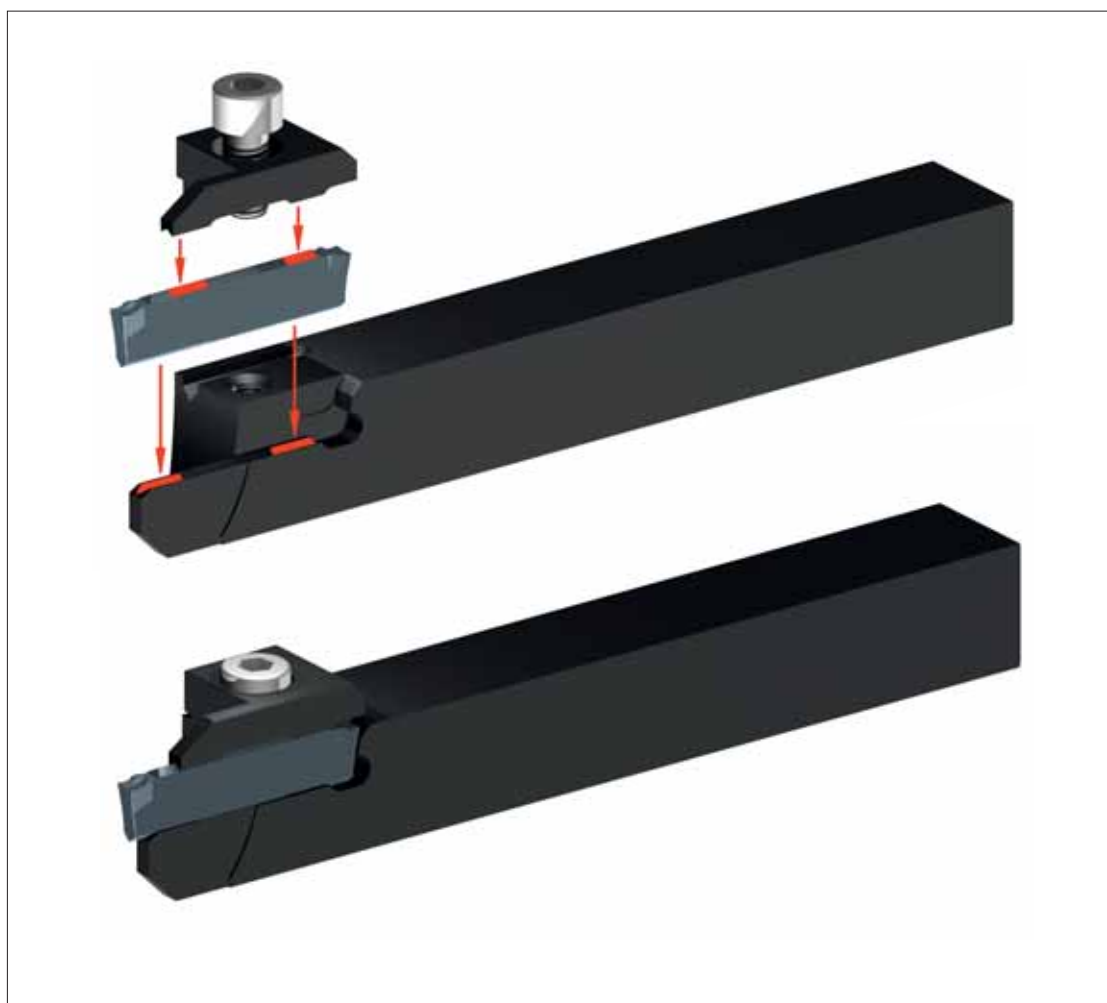


TAGLIARE RIGIDO

Benché Applitec venga riconosciuto quale specialista degli utensili per la tornitura, nel suo assortimento mancava una soluzione destinata al taglio per dei diametri relativamente importanti. Con la presentazione della nuova Cut-Line, questa lacuna é stata colmata. Incontro con il Signor François Champion, Responsabile Commerciale di Applitec.



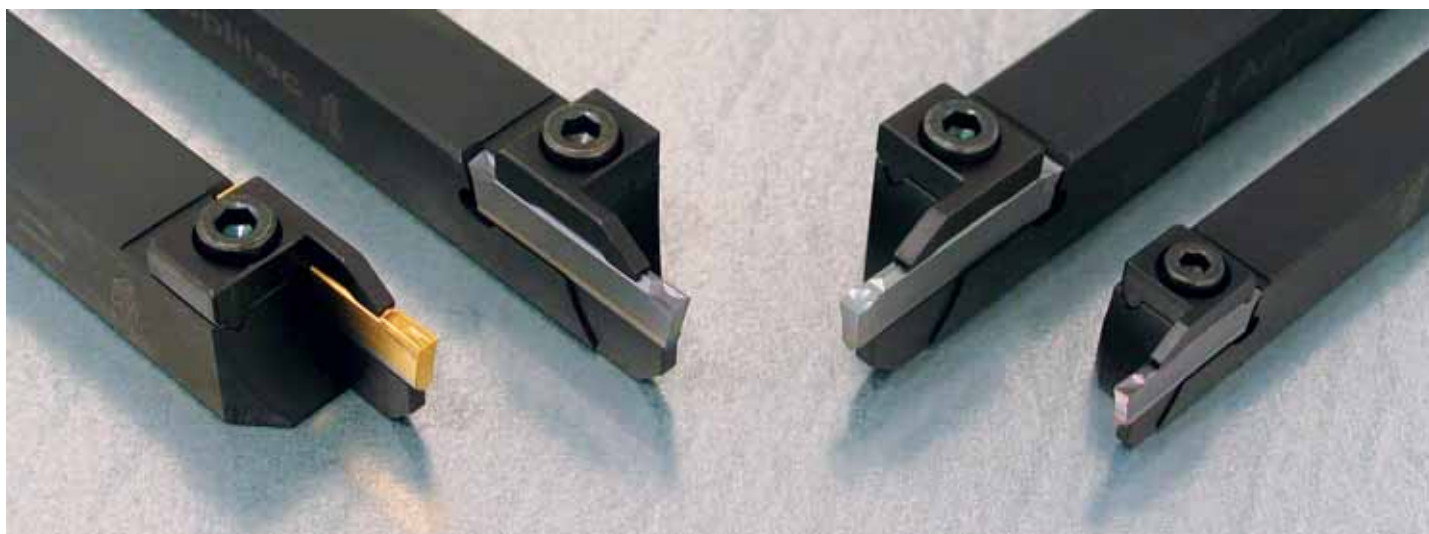
Ricerca e sviluppo incitati

«I clienti sono costantemente alla ricerca di prestazioni migliori e di un'eccellente affidabilità», ci dice il Signor Champion. A fronte di ciò, il fabbricante ha svolto le sue ricerche ed eseguito le prove necessarie per giungere alla soluzione proposta oggi. La plachetta é serrata verticalmente su due zone tramite un sistema di flangia indipendente. Questo principio apporta una ben più elevata rigidità dei sistemi dotati di un fissaggio che si basa sull'elasticità del porta-utensile per il serraggio della plachetta. La plachetta

dispone, per altro, di una nuova geometria molto performante che offre un'eccellente padronanza del truciolo nonché ottimi gradi di finitura della lavorazione.

Qualità e durata di vita

Poiché la zona di serraggio posteriore della plachetta é situata nella sezione piena del porta-utensili, la deviazione, in fase di taglio, viene in tal modo minimizzata ed il lato tranciato del particolare non presenta



quindi, per così dire, nessuna conicità. Ma ciò che è ancora più importante, è che la rigidità e la semplicità di questo serraggio garantiscono una grande affidabilità e durata di vita del porta-utensile. Non dovendo ricorrere a compromessi insiti in un sistema di serraggio tramite flangia elastica, i materiali e i trattamenti del porta-utensili hanno potuto essere ottimizzati per ottenere i risultati migliori in termini di performance, di affidabilità e di qualità della lavorazione.

Estensione verso la tornitura

Interpellato circa la sua volontà di entrare in rapporto con la tornitura classica di diametri importanti e non più con quella automatica per piccoli diametri, il Signor Champion precisa: «Inizialmente, avevamo

deciso di creare questa gamma per la tornitura automatica di piccoli diametri ma, molto rapidamente, ci è pervenuta una forte richiesta volta ad equipaggiare dei torni classici con fantina fissa e torrette revolver e a tale scopo, offriamo quindi una gamma completa con una capacità di taglio sino ad un diametro di 42 mm».

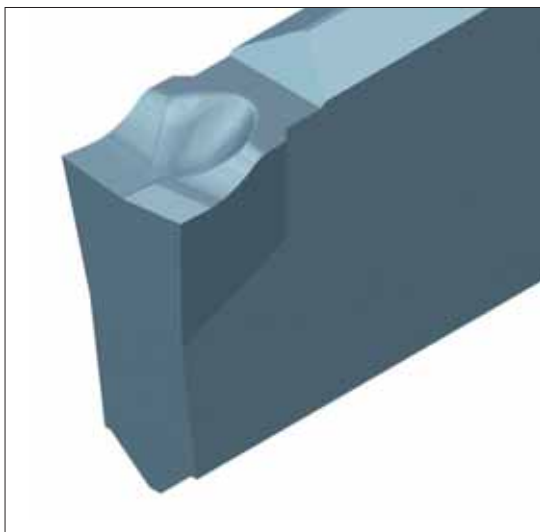
Disponibilità da stock

Gli esistenti utensili quadrati da 10 a 25 mm con larghezze di taglio da 1,60, 2,20 e 3,10 mm, possono tagliare sino ad un diametro di 42 mm.

Queste plachette e porta-utensili, in tutte le succitate dimensioni, sono disponibili a stock presso i rivenditori Applitec.

LA NUOVA CUT-LINE PER IL MENÙ

Porta-utensili:	H sino a Ø 34 mm HX sino a Ø 42 mm HS con flangia di serraggio extra-corta (richiede la possibilità di regolazione dell'altezza di punta sulla macchina)
Barre disponibili:	C 10, C 12, C 13, C 16, C 20 e C 25 mm
Larghezze di taglio:	1,6 mm, 2,20 mm e 3,10 mm
Nuance delle plachette:	TiALN , rivestimento PVC universale per la lavorazione degli acciai, acciai inox e leghe di titanio Tmax , rivestimento PVD spesso, specialmente impiegato nelle lavorazioni da medie a pesanti degli acciaio al carbonio e fortemente legati AS , rivestimento PVD per metalli non ferrosi



Se desiderate avere maggiori informazioni relative alla nuova Cut-Line, non esitate a contattare Applitec al sottostante indirizzo.

Potete inoltre scaricare il catalogo generale o il catalogo Cut-Line collegandovi al sito: <http://www.applitec-tools.com/index.php?lang=fra&frame=download>



Applitec Moutier SA
Chemin Nicolas-Junker 2
CH-2740 Moutier
Tel.: +41 (0)32 494 60 20
Fax: +41 (0)32 493 42 60
info@applitec-tools.com

« Le prove confermano che i nostri oli da taglio permettono un aumento delle prestazioni sino al 40%. »

Daniel Schär
Resp. prodotti, Ingegnere Meccanico Dipl. Ing. FH

Consumo utensile

Durata utensile [m]	Consumo vb [mm] (Prodotto di standard)	Consumo vb [mm] (Blaser Swisslube)
0	0.05	0.05
5	0.15	0.10
10	0.25	0.12
15	0.30	0.15
20	0.35	0.18

Consumo vb [mm]

Durata utensile [m]

Prodotto di standard

Blaser Swisslube

Volentieri Le mostriamo come!

www.blaser.com
E-Mail: utensililiquidi@blaser.com

Tel: +41 (0) 34 460 01 01