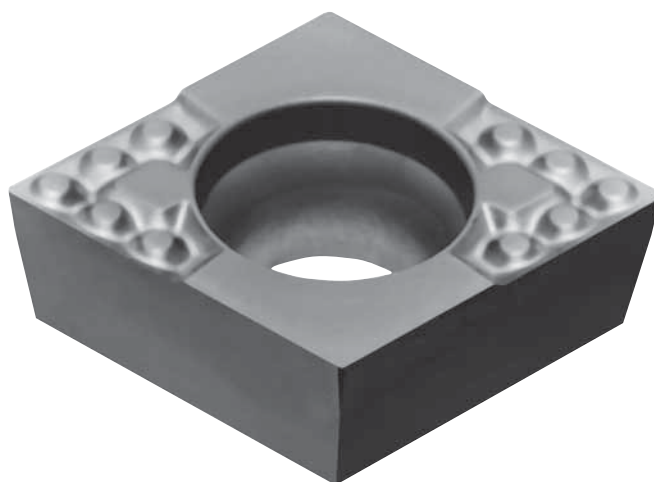


# LA SOCIETÀ BIMU SA, AMPLIA LA SUA OFFERTA SUL MERCATO SVIZZERO GRAZIE A DEI PARTNER DI QUALITÀ

**Nel catalogo della Società Bimu viene proposto, in versione standard, un ampio assortimento di plachette di tornitura ed accessori, da lei progettati e sviluppati in azienda, per torni automatici. Malgrado la vasta scelta, non é raro che alcuni clienti abbiano delle necessità specifiche che non possono essere soddisfatte dall'esistente assortimento. Per questa ragione, Bimu ha scelto di associarsi a differenti partner e di prendere la rappresentanza svizzera per svariati prodotti che riscuotono già un ragguardevole successo.**



Iso-line: la nuova gamma di plachette della Società BIMU

In materia di equipaggiamento per torni automatici o di utensili da taglio, numerosi prodotti si sono già affermati in diversi paesi non di meno restano ancora misconosciuti sul mercato svizzero. Convinta della qualità di tali prodotti, Bimu ha scelto di prenderne la rappresentanza ampliando in tal modo la sua offerta.

## 1. Plachette «ISO» della «NTK»

Tra le richieste di utensili che le pervengono dai clienti, sono sempre più numerose quelle che riguardano le plachette ISO. Per poter soddisfare tali richieste, Bimu si é rivolta ad uno dei leader mondiali in questo settore, la società «NTK Technical Ceramics» allo scopo di poter inserire nel suo catalogo anche la gamma delle plachette «ISO-line».

Benché il ventaglio di utensili proposto da NTK sia molto vasto, la scelta fatta é stata quella di concentrarsi unicamente sulle plachette riservate alla tornitura. Questa gamma si articola quindi su plachette del tipo «CCGT», «DCGT» e «VCGT» e i corrispondenti porta-utensili sono altresì disponibili.

Le geometrie prescelte sono provviste di uno spezzatrucciolo di ultima generazione che offre un'eccellente controllo del truciolo. La qualità del metallo duro di queste plachette, associato al rivestimento «QM3», garantisce inoltre un'ottima durata di vita dell'utensile.

I succitati vantaggi, fanno della gamma «ISO-line» l'alleato ideale in campi di applicazione che vanno dallo sbizzo dei particolari medicali a delle operazioni di finitura nell'orologeria e il tutto ad un prezzo molto interessante.

**ISO line**

**NTK**

[www.ngkntk.de](http://www.ngkntk.de)

### 2. «Pompe Müller Hydraulik»

Numerosi settori della tornitura assistono alla crescente comparsa di nuovi materiali sovente difficili da lavorare. L'impiego di una lubrificazione ad alta pressione consente di migliorare significativamente le condizioni di produzione. In effetti l'alta pressione non solo permette di spezzare efficacemente il truciolo ma anche di aumentare considerevolmente la durata di vita degli utensili e di migliorare il grado di finitura del particolare lavorato.



La pompa alta pressione «Combiloop CL2» una soluzione compatta e adattabile alle specifiche necessità

Grazie alla partnership instaurata con la società tedesca «Müller Hydraulik», Bimu offre ai propri clienti svizzeri la possibilità di dotarsi dell'alta pressione. Le pompe di tipo «Combiloop», che consentono di raggiungere una pressione di 200 bar, sono ideali nelle operazioni di fresatura o di foratura, in particolare modo per la foratura profonda. L'innovante tecnologia di filtraggio di cui esse si avvalgono, garantisce una perfetta pulitura del lubrificante per gli utensili a irrigamento interno.

Un aspetto particolarmente interessante di queste pompe, è la loro flessibilità poiché è possibile personalizzare l'equipaggiamento in funzione delle specifiche necessità di ogni cliente. Compacte e mobili, esse possono anche essere utilizzate alternativamente su macchine diverse.



[www.muellerhydraulik.de](http://www.muellerhydraulik.de)

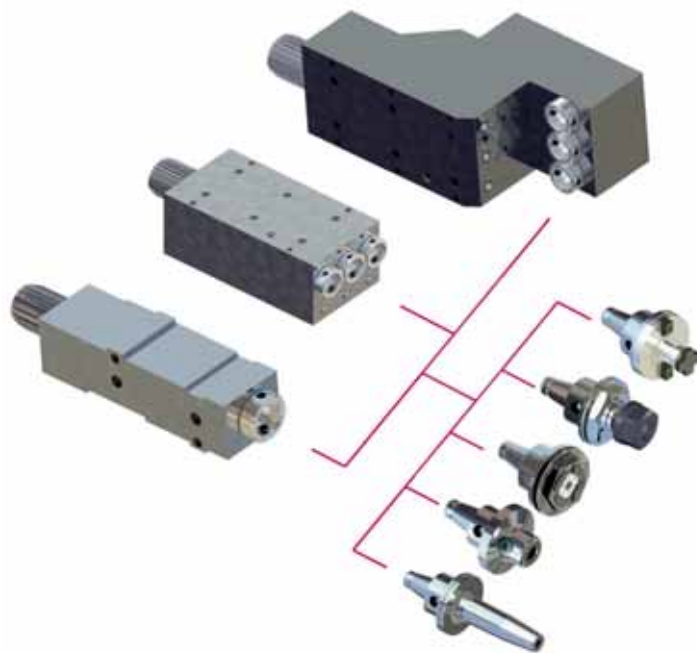
### 3. Sistema di serraggio modulare «W&F» per tornio monomandrino

Il sistema di serraggio modulare per tornio automatico monomandrino, sviluppato dalla società «W&F», è disponibile per i torni Tornos, Star e Citizen; è universale e si utilizza sia sui porta-utensili rotativi che sui porta-utensili fissi nonché su altre macchine come i centri di lavorazione e di fresatura CN.

Questo sistema si distingue in primo luogo per la sua grande modularità. In effetti il suo concetto offre la scelta di vari tipi di serraggio quali Weldon, pinze ER, o cerchiatura di rinforzo.

Oltre ad essere innovativo, risulta anche economico poiché permette di ridurre il sovra-equipaggiamento in apparecchi monoblocco.

Il suo concetto garantisce una elevata precisione di 2 µm in concentricità e ripetitività nonché l'assenza di gioco tra gli elementi assemblati.



Il sistema WFB sviluppato dalla società W&F, è una soluzione totalmente modulare, flessibile e precisa nei 2 µm.

Poiché la prerogolazione del sistema si effettua dall'esterno della macchina, i tempi morti sono ridotti e la produttività aumentata.



[www.wf-werkzeugtechnik.de](http://www.wf-werkzeugtechnik.de)

#### 4. Sistema a cambio rapido per tornio multi- mandrino Göltenbodt

In stretta collaborazione con i costruttori di macchine-utensili e gli utilizzatori delle utensilerie, la Società Göltenbodt perfeziona costantemente i suoi prodotti proponendo soluzioni innovative. I suoi clienti operano in settori altrettanto vari di quelli in cui opera la tornitura di precisione, l'industria dell'automobile, l'industria della rubinetteria, la tecnica medica o anche l'industria elettronica.



I prodotti Göltenbodt, una soluzione per ogni problema di utensileria.

I sistemi di utensilerie GWS per i torni multimandri, costituiscono un eccellente esempio di sviluppo e trovano origine nel continuo scambio di comunicazione con gli utilizzatori. Precisi, rapidamente intercambiabili, di facile utilizzo e totalmente pre-regolabili fuori macchina, essi permettono di evitare i tempi morti non produttivi e i lunghi e costosi cambi di utensili. L'affidabilità di questi sistemi GWS è garantita dalla loro robustezza, dalla loro resistenza all'usura e dalla loro insensibilità alle sporcizie.



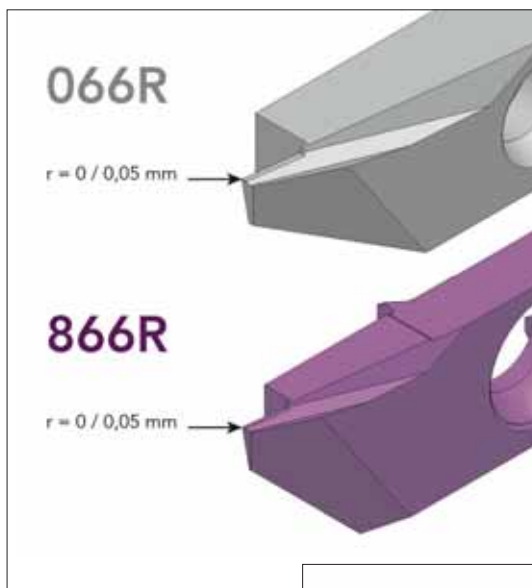
Grazie alla loro standardizzazione, i sistemi GWS sono praticamente idonei per qualsiasi tipo di macchina ed in particolare per le macchine Tornos, Gildemeister, Index, Mori SAY e Wickman.

 **Göltenbodt**  
Innovation from inside

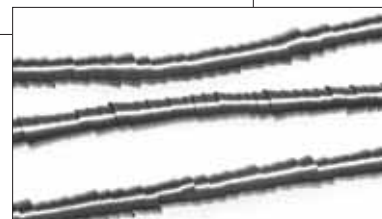
[www.goeltenbodt.de](http://www.goeltenbodt.de)

#### 5. Plachette con «rotola-truciolo» «W»

Parallelamente ai prodotti da lei rappresentati, Bimu continua a produrre i suoi propri utensili. Due delle novità proposte riguardano le plachette di tornitura posteriore 066R e 866R; queste ultime si distinguono per il loro rotola-truciolo «W» che offre un'accresciuta padronanza del truciolo per rapporto agli spezza trucioli del tipo «taglio parigino». Lo spessore minimo di questa geometria consente di lavorare un ampio ventaglio di pezzi particolarmente nei settori dell'orologeria e del medicale.



Il rotola-truciolo «W» delle plachette 066R (040-line) e 866R (800-line) permette un'eccellente padronanza del truciolo. Questa geometria è disponibile con o senza raggio.



Le dette plachette sono disponibili con un angolo vivo o con un raggio di 0,05 mm. Esse appartengono rispettivamente alle gamme Bimu «040-line» (porta-utensili a partire da sezione 8x8 mm) e «800-line» (porta-utensili a partire da sezione 10x10mm).

L'esperienza vissuta dai clienti ha già dimostrato che questa geometria – che per di più è associata con il nuovo rivestimento di Bimu «ALL» - offre eccellenti risultati di lavorazione. Non esitate quindi a contattarci per maggiori informazioni o per effettuare una prova di queste plachette.

 **Bimu**  
cutting tools & accessories

Rue du Quai 10  
CH-2710 Tavannes  
t. +41 32 482 60 50  
f. +41 32 482 60 59  
e. [info@bimu.ch](mailto:info@bimu.ch)  
i. [www.bimu.ch](http://www.bimu.ch)