

COUPE INITIALE BRISE-COPEAUX

Sur MultiAlpha et MultiSigma, la coupe initiale est une macro qui contrôle toutes les variables, le diamètre et la longueur notamment. De ce fait, cette macro est indispensable au bon fonctionnement des machines et ne peut être simplement supprimée.

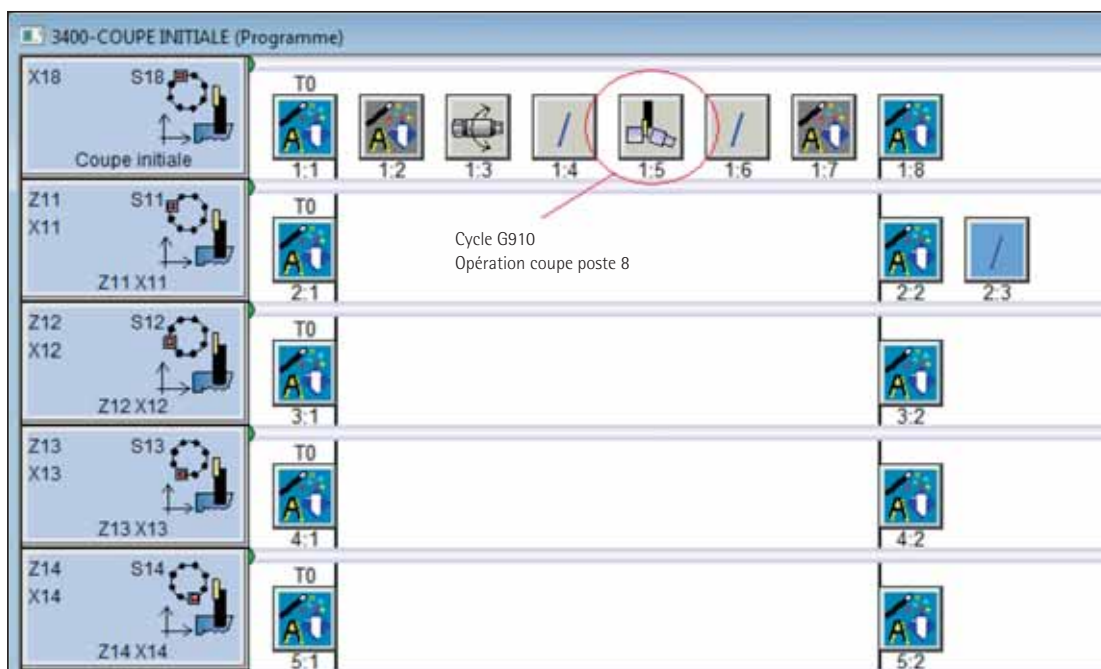
Selon les cas (en cas de reset par exemple), il peut être préférable de travailler avec la coupe initiale désactivée (nous présenterons cette possibilité dans decomag 55) ou de l'effectuer avec un brise-copeaux. Pour ce faire, il est nécessaire de neutraliser cette opération et de la remplacer par une autre qui utilise la fonction G919. La problématique n'étant pas la même que l'on parle de MultiAlpha et MultiSigma équipées d'une ou de deux contre-broches, cette astuce est présentée en deux chapitres.

1) Utilisation avec une machine dotée d'une seule contre-broche

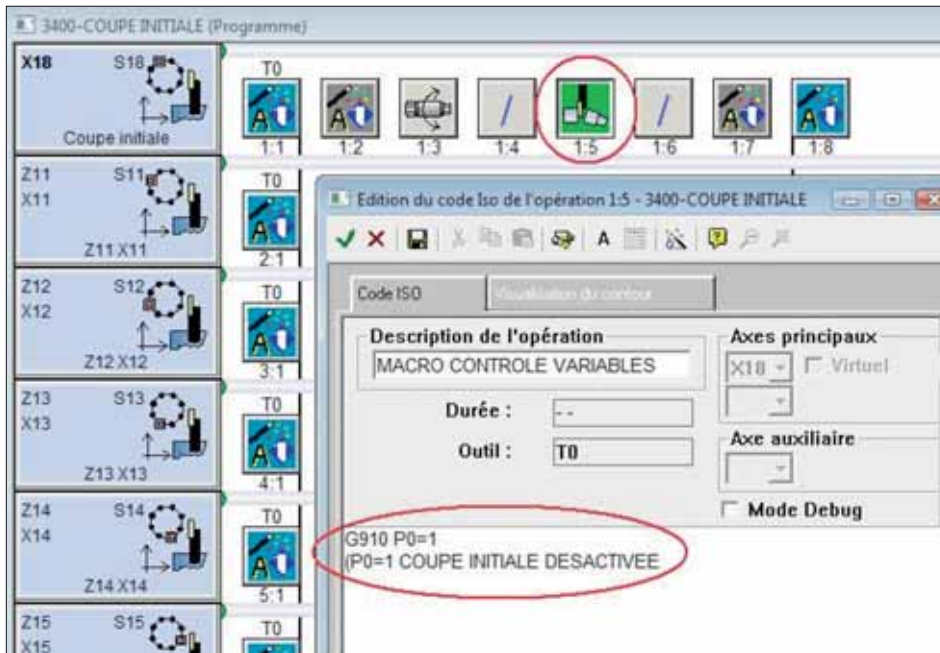
Désactivation de l'opération de coupe (sans brise-copeaux).

Une machine équipée d'une seule contre-broche inclut la fonction coupe initiale dans le cycle G910. Le paramètre P0 permet de désactiver cette coupe initiale.

- Ouvrir la pièce
- Ouvrir le programme «Coupe initiale»

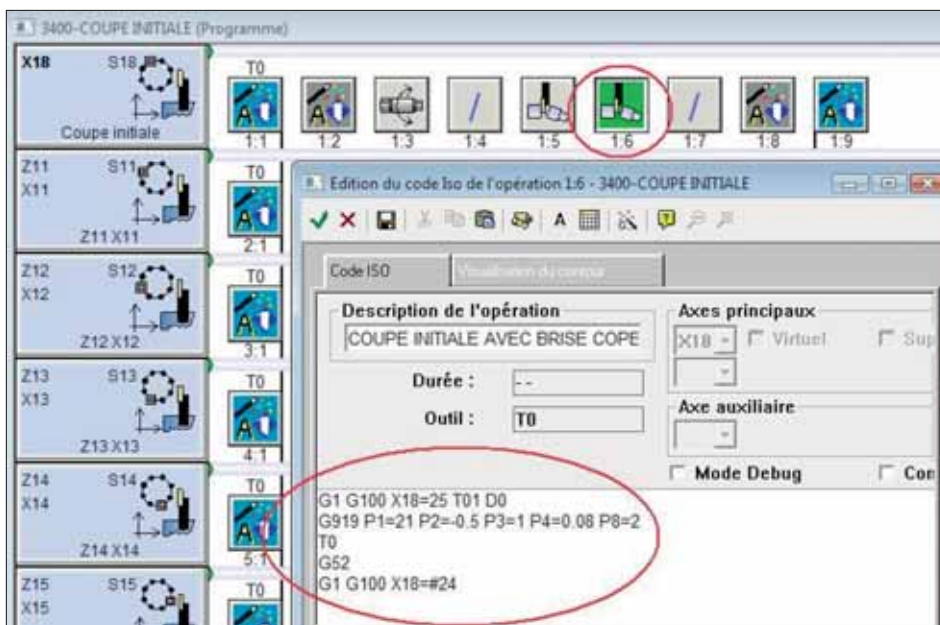


Astuces



- Introduire le paramètre P0=1 dans l'opération 1:5 pour désactiver l'opération de coupe

Remarque: ce paramètre (P0=) exige un soft TB-Deco d'une version minimale RC-Build013_8-2. Pour connaître votre version, voir Aide/A propos.



- Insérer une nouvelle opération (1:6) entre l'opération 1:5 et 1:7

Code ISO:

G1 G100 X18=25 T01 D0
(Approche rapide avec appel d'outil)

G919 P1=21 P2=-0.5 P3=1
P4=0.08 P8=2 (Cycle de coupe avec brise-copeaux)

T0 (Annulation appel d'outil)

G52 (Annulation décalage d'origine)

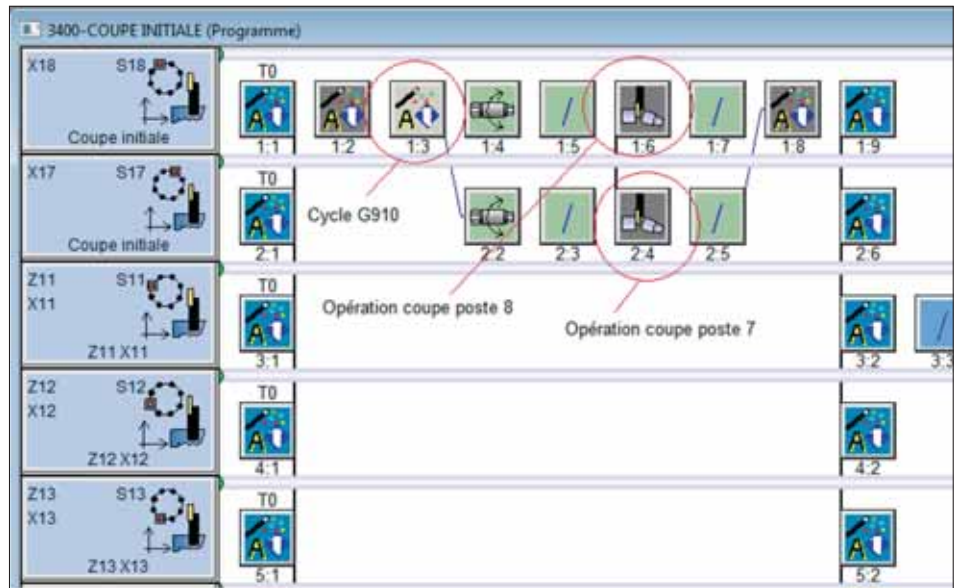
G1 G10 X18=#24 (Position de référence)

2) Utilisation avec une machine dotée de deux contre-broches

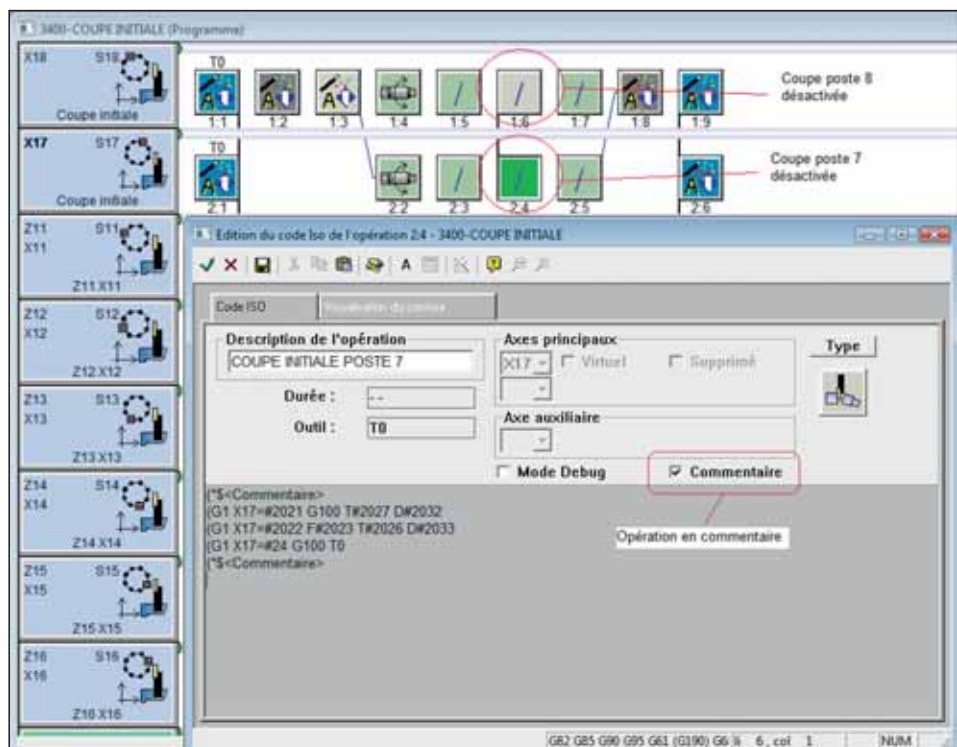
Désactivation de l'opération de coupe (sans brise-copeaux).

Une machine équipée de deux contre-broches inclut une ou deux opérations paramétrées pour la coupe initiale (selon le modèle). Pour désactiver la coupe initiale, il suffit de mettre les opérations concernées en commentaire.

- Ouvrir la pièce
- Ouvrir le programme «Coupe initiale»

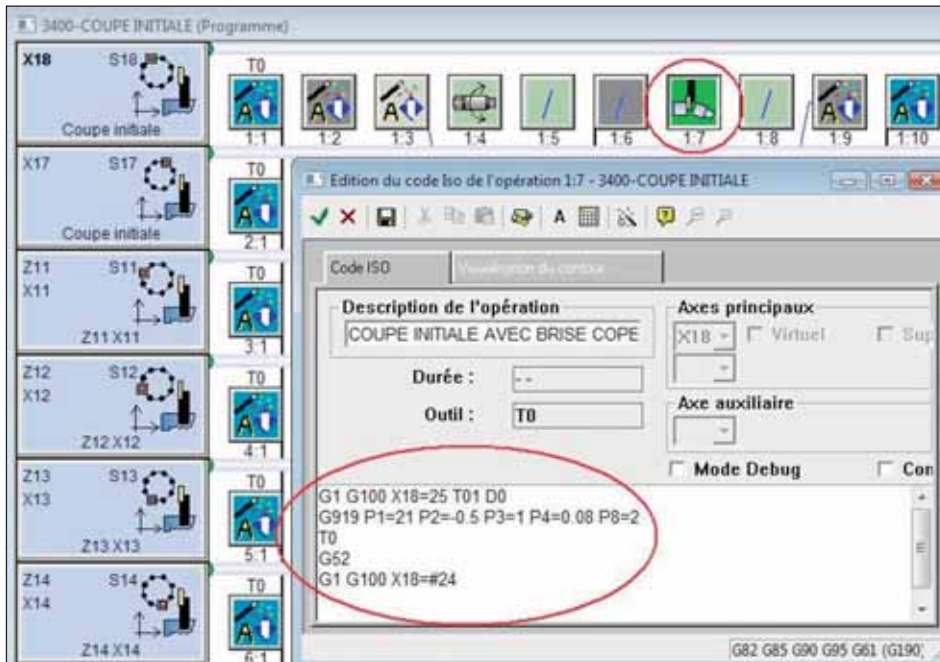


- Mettre en commentaire les opérations de coupe (1:6 et 2:4)



Remarque: pour avoir accès au type d'opération, cliquez sur menu TB-DECO **Options/Configurations/ Onglet Autres**, puis mettre une coche sur **Accès au type d'opération**.

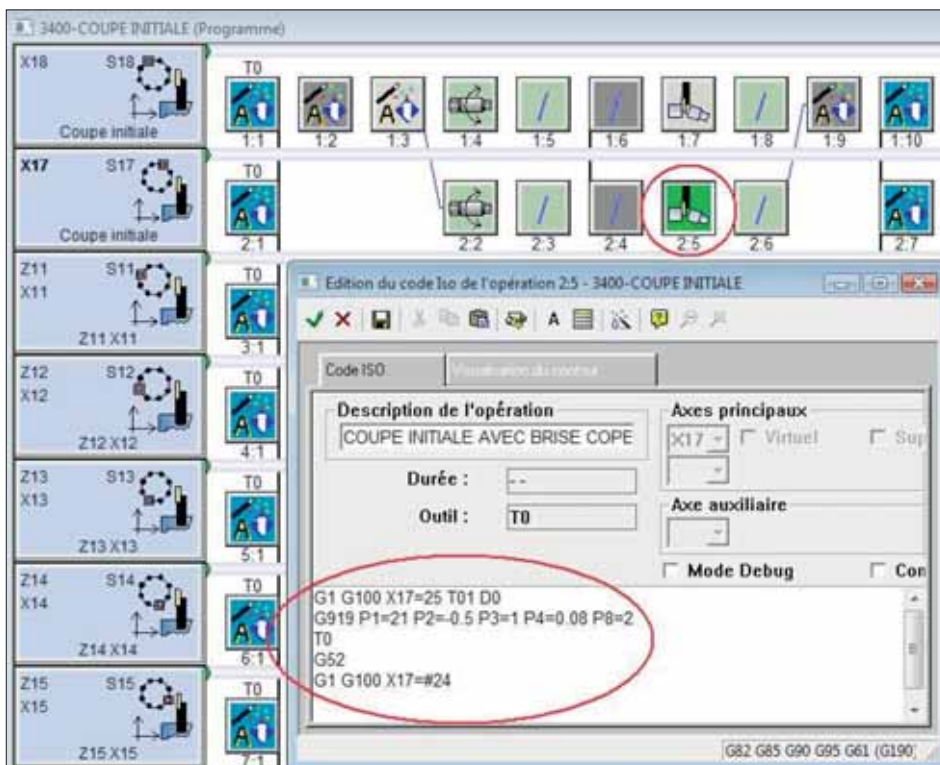
Astuces



- Insérer une nouvelle opération (1:7) entre l'opération 1:6 et 1:8

Code ISO:

G1 G100 X18=25 T01 D0
 (Approche rapide avec appel d'outil)
 G919 P1=21 P2=-0.5 P3=1
 P4=0.08 P8=2 (Cycle de coupe avec brise-copeaux)
 T0 (Annulation appel d'outil)
 G52 (Annulation décalage d'origine)
 G1 G10 X18=#24
 (Position de référence)



- Insérer une nouvelle opération (2:5) entre l'opération 2:4 et 2:6

Code ISO:

G1 G100 X17=25 T01 D0
 (Approche rapide avec appel d'outil)
 G919 P1=21 P2=-0.5 P3=1
 P4=0.08 P8=2 (Cycle de coupe avec brise-copeaux)
 T0 (Annulation appel d'outil)
 G52 (Annulation décalage d'origine)
 G1 G10 X17=#24
 (Position de référence)

Selon la difficulté de la matière à usiner, la coupe initiale sans brise-copeaux peut générer un amas de copeaux sur la barre pouvant engendrer une casse des outils. Ces astuces évitent ce problème.