

TAGLIO INIZIALE SPEZZA-TRUCIOLI

Sui torni MultiAlpha e MultiSigma, il taglio iniziale é una macro che controlla tutte le variabili, il diametro nonché la lunghezza. Ciò premesso, questa macro é indispensabile al buon funzionamento delle macchine e non può essere semplicemente soppressa.

A seconda dei casi, (ad esempio in caso di reset) può essere preferibile lavorare con il taglio iniziale disattivato (possibilità che presenteremo nel Decomagazine n. 55) o di effettuarlo con uno spezza-trucioli. Per pervenirvi é necessario neutralizzare questa operazione e sostituirla con un'altra che si serva della funzione G919. Poiché la problematica non é la stessa se si parla di MultiAlpha e MultiSigma equipaggiate con uno o due contromandrini, questa astuzia viene esposta in due capitoli.

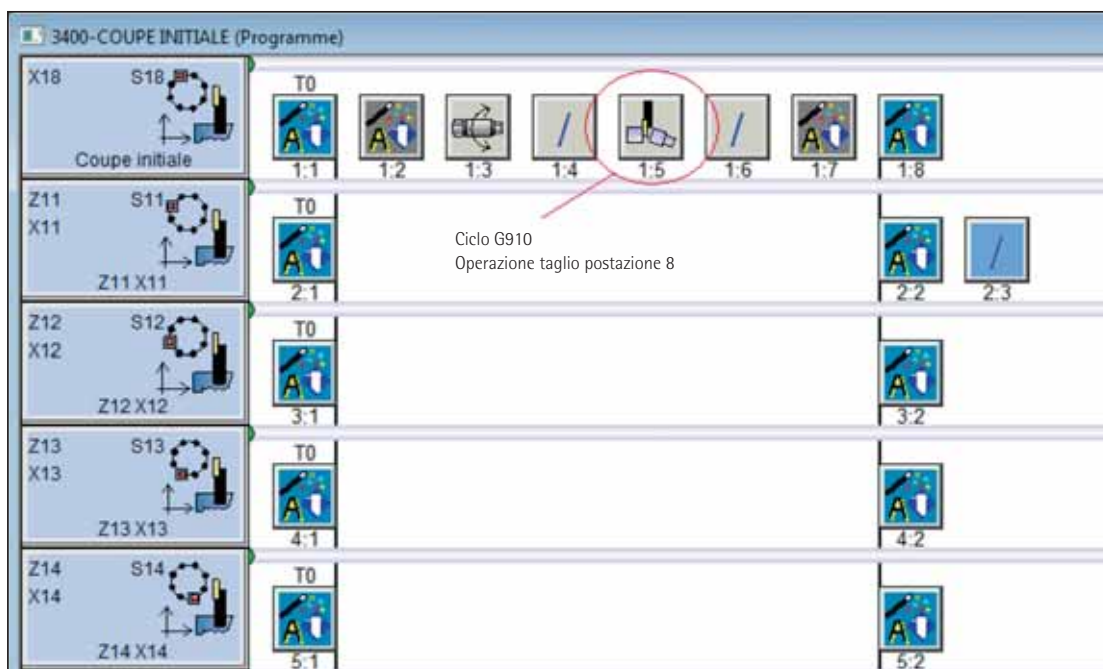
1) Impiego su una macchina dotata di un solo contro-mandrino

Disattivazione dell'operazione di taglio (senza spezza-trucioli)

Una macchina provvista di un solo contro-mandrino include la funzione taglio iniziale nel ciclo G910.

Il parametro P0 consente di disattivare detto taglio iniziale.

- Aprire il particolare
- Aprire il programma «Taglio Iniziale»

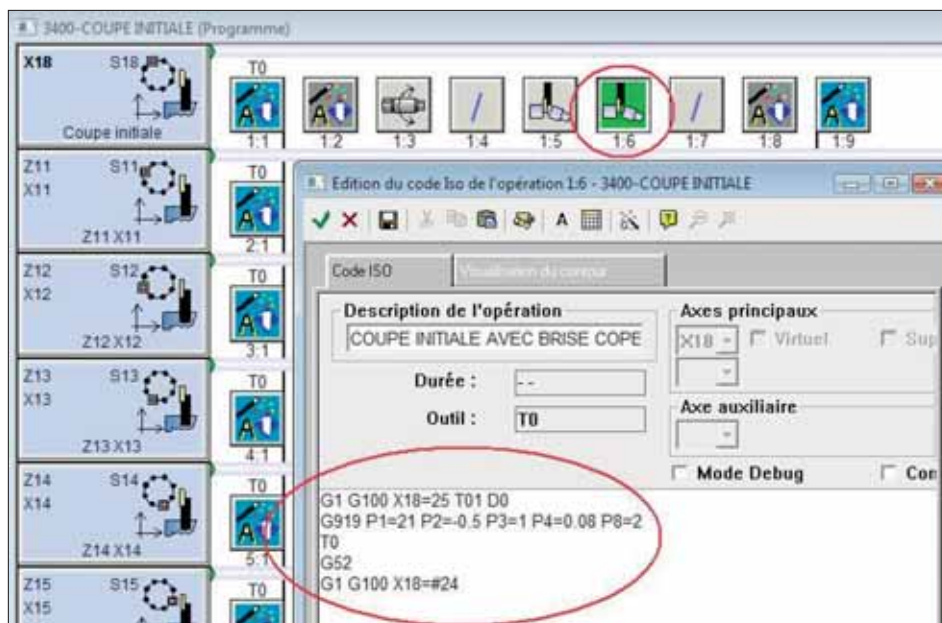


Astuzie



- Introdurre il parametro P0=1 nell'operazione 1:5 per disattivare l'operazione di taglio

Osservazione: Il parametro (P=) esige un soft TB Deco in una versione minimale RC-Build013_8-2. Per conoscere la vostra versione, vedere Aide/à PROPOS.



- Inserire una nuova operazione (1:6) tra l'operazione 1:5 e 1:7

Code ISO:

G1 G100 X18=25 T01 D0
(Avvicinamento rapido con il richiamo dell'utensile)

G919 P1=21 P2=-0.5 P3=1 P4=0.08 P8=2
(Ciclo di taglio con spezza-trucioli)

T0 (Annullamento del richiamo utensile)

G52 (Annullamento decalaggio d'origine)

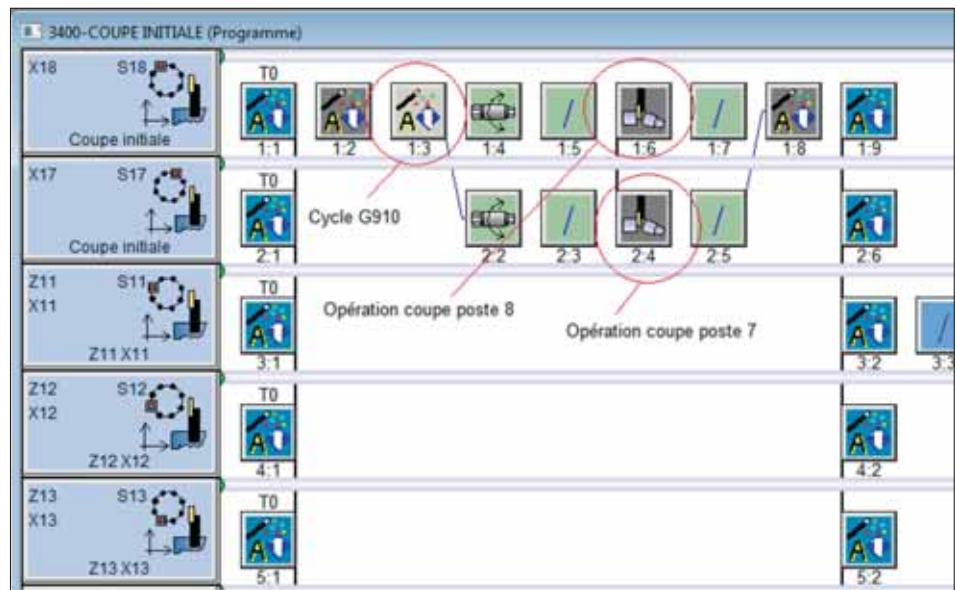
G1 G10 X18=#24 (Posizione di referenza)

2) Impiego su una macchina dotata di due contro-mandri

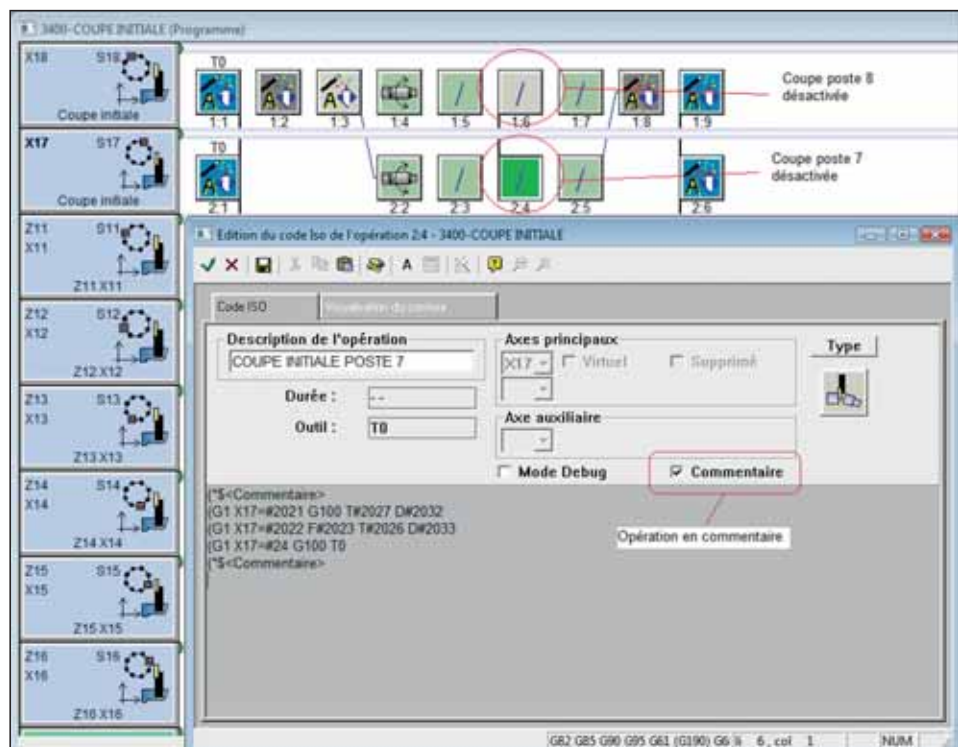
Disattivazione dell'operazione di taglio (senza spezza-trucioli)

Una macchina dotata di due contro-mandri include, (a seconda del modello), una o due operazioni parametrate per il taglio iniziale. Per disattivare il taglio iniziale, sarà sufficiente mettere le operazioni interessate nel commentario.

- Aprire la pinza
- Aprire il programma «Taglio Iniziale»

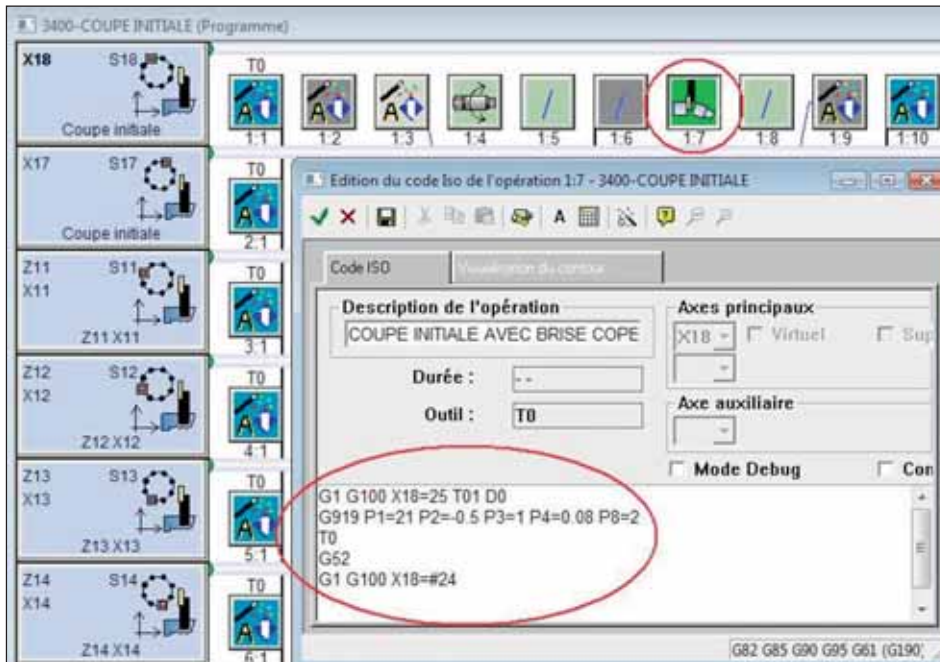


- Mettere nel commentario le operazioni di taglio (1:6 e 2:4)



Osservazione: Per aver accesso al tipo di operazione, cliccare su menu TB-DECO «Opzioni/Configurazioni/Linguetta Altro», poi spuntare su **Accesso al tipo di operazione»**

Astuzie



- Inserire una nuova operazione (1:7) tra l'operazione 1:6 e 1:8

Codice ISO:

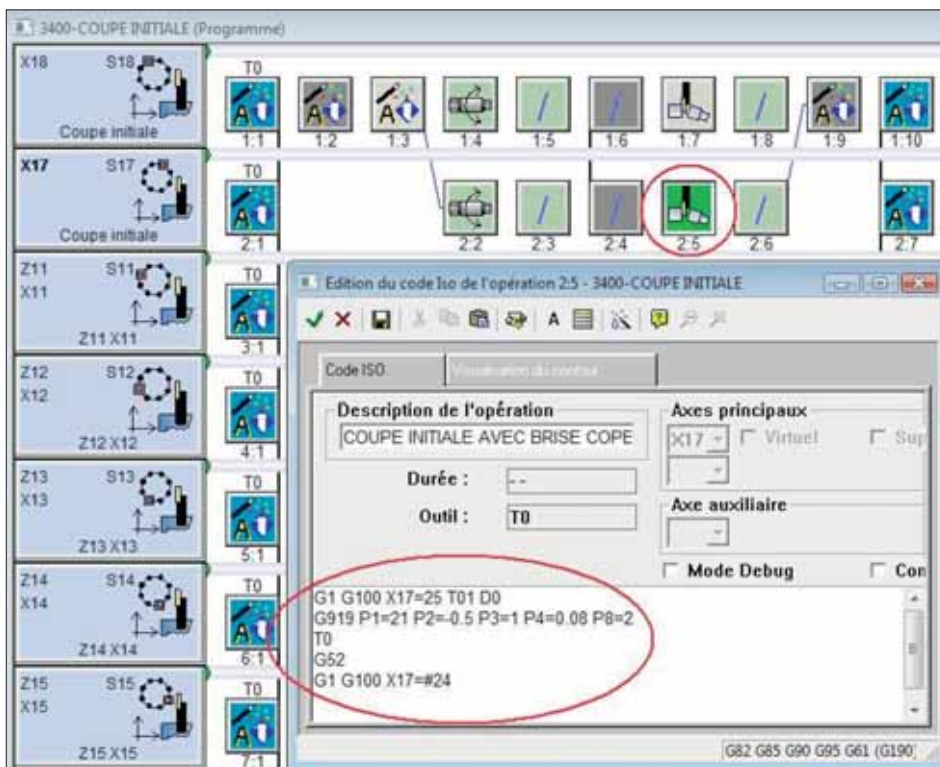
G1 G100 X18=25 T01 D0
(Avvicinamento rapido con il richiamo dell'utensile)

G919 P1=21 P2=-0.5 P3=1 P4=0.08 P8=2
(Ciclo di taglio con spezza-trucioli)

T0 (Annullamento richiamo dell'utensile)

G52 (Annullamento decalaggio d'origine)

G1 G10 X18=#24 (Posizione di referenza)



- Inserire una nuova operazione (2:5) tra l'operazione 2:4 e 2:6

Codice ISO:

G1 G100 X17=25 T01 D0
(Avvicinamento rapido con richiamo dell'utensile)

G919 P1=21 P2=-0.5 P3=1 P4=0.08 P8=2
(Ciclo di taglio con spezza-trucioli)

T0 (Annullamento richiamo utensile)

G52 (Annullamento decalaggio d'origine)

G1 G10 X17=#24 (Posizione di referenza)

In base alla difficoltà di lavorazione del materiale, il taglio iniziale senza spezza-trucioli può generare un ammasso di trucioli sulla barra che potrebbe causare la rottura degli utensili. Le astuzie qui esposte evitano il problema di cui sopra!