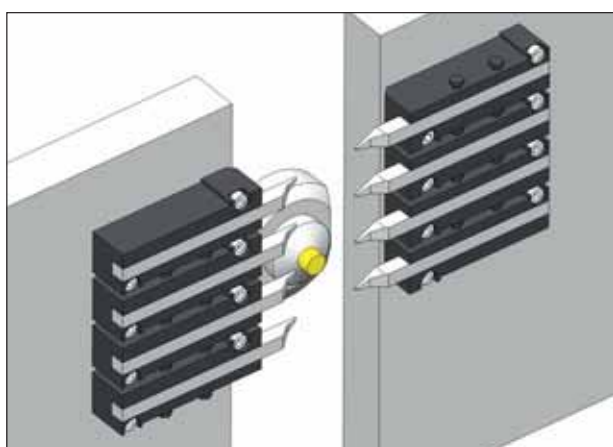
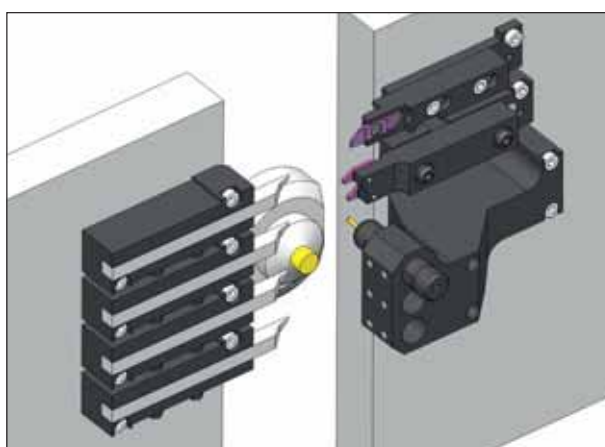


ACCRESIMENTO DELLE POSSIBILITÀ DI LAVORAZIONE SUL TORNIO DECO 7/10E DI TORNOS

Per la lavorazione di particolari complessi su una macchina Deco 7/10e la mancanza di posizioni d'utensili può diventare un problema. In effetti, i tornitori devono far fronte a particolari la cui complessità cresce e hanno quindi la necessità di disporre di più posizioni d'utensili. Consapevole di ciò la Società Bimu ha sviluppato diverse soluzioni che hanno superato le prove. L'esempio di configurazione ottimizzata degli utensili su Deco 7/10e descritto in appresso, bene illustra i vantaggi che questi prodotti possono procurare.



Configurazione standard



Configurazione ottimizzata

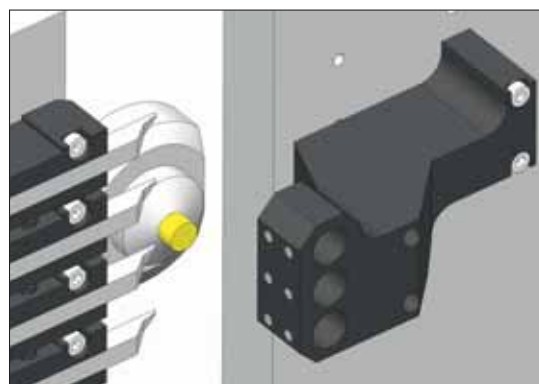
Ecco nel dettaglio la descrizione degli utensili proposti:

1. Supporto per l'impiego di 3 foratori



Poiché il tornio Deco 7/10e è principalmente dedicato alle operazioni di tornitura, questa versione della macchina Tornos non è equipaggiata con l'apparecchio frontale. Può tuttavia verificarsi la necessità di effettuare delle operazioni di foratura o alesaggio. Il «Supporto per l'utilizzo di 3 foratori» Bimu offre una prima soluzione.

Montato sulle posizioni T13 e T14, questo supporto permette di accogliere 3 utensili di foratura. Oltre a questa interessante possibilità, si guadagna una posizione di utensile poiché 2 posizioni di tornitura sono «convertite» in 3 posizioni di foratura.

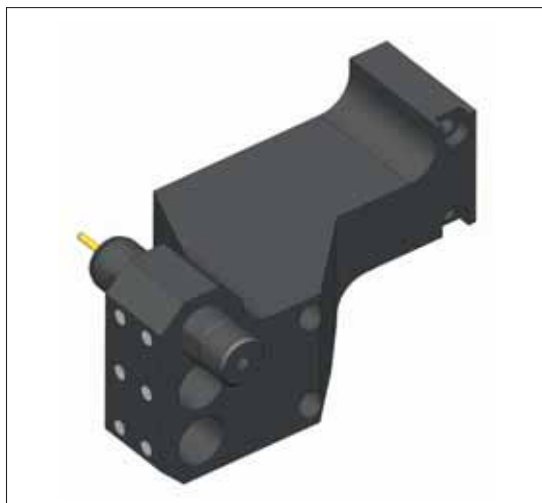


Vicino alla bussola e di grande rigidità, questo sistema permette la lavorazione precisa dei particolari. Notasi che, per la lavorazione di particolari lunghi, è possibile montare un distanziale tra il supporto ed il pettine con lo scopo appunto di aumentare la distanza bussola-supporto a 60 mm in luogo dei 40 mm standard.

2. Porta-pinza di precisione B8



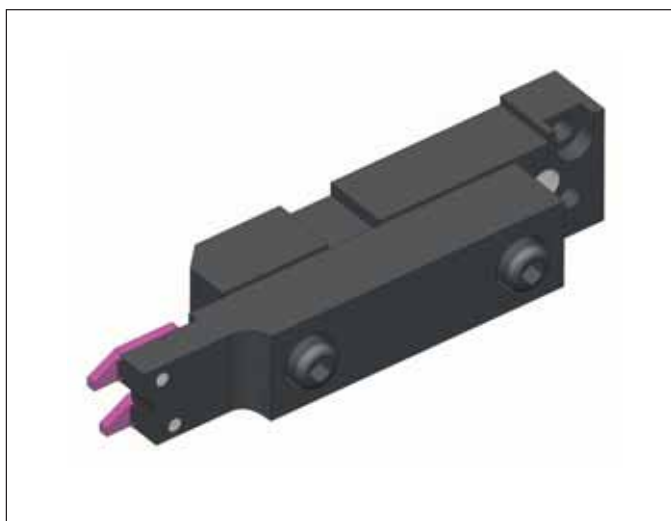
Se il supporto di cui sopra può accogliere dei portatori standard del tipo ER11, l'utilizzo dei porta-pinze di precisione B8 di Bimu offre un vantaggio supplementare.



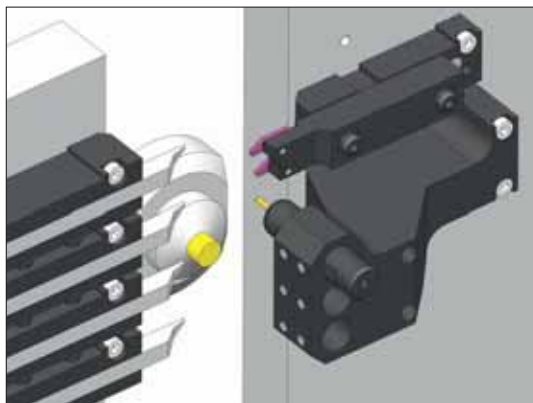
In effetti, la precisione di serraggio della pinza B8, associata alla grande rigidità del supporto, consentono di assicurare un'elevata precisione di allineamento e conseguentemente un'eccellente qualità di foratura e di alesaggio.

3. Porta-utensili doppi Tecko

Nel caso di lavorazione di particolari complessi che necessitano di un alto numero di operazioni di tornitura o quando si ha, ad esempio, bisogno di fare due passate di sbizzo e 1 di finitura, il numero delle posizioni degli utensili disponibili risulterà rapidamente limitato. Ciò sarà tanto più vero se, come abbiamo visto sopra, 2 posizioni di tornitura sono utilizzate per montare il supporto per 3 foratori.



Per porre rimedio a questo tipo di problema, Bimu ha sviluppato 2 utensili su una sola posizione d'utensile, ad esempio 2 plachette della gamma 400-line di Bimu, 1 plachetta ISO (DC07/VC11) e una plachetta 400-line oppure 1 plachetta VPGT e 1 plachetta 400-line.



Un ulteriore vantaggio di questi porta-utensili è dato dalla loro sezione di 19x15 mm che garantisce una grande stabilità e, conseguentemente, una lunga durata di vita delle plachette.

4. Porta-utensile di troncatura «121»



A completamento del nostro esempio si aggiunge un altro porta-utensile: si tratta del porta-utensile di troncatura «121». La particolarità di detto utensile risiede nel suo taglio vicino alla bussola e alla possibilità di realizzare una troncatura senza pinza a naso allungato.

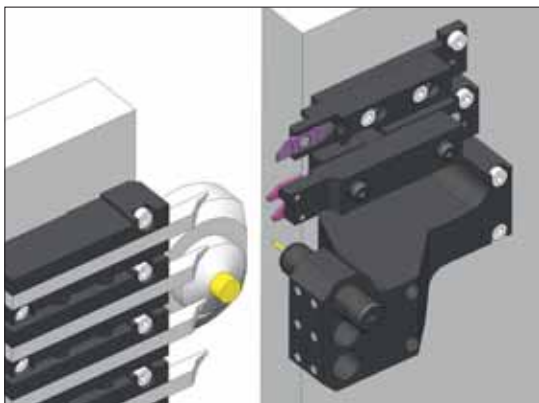
In effetti, il concetto del porta-utensile permette al contro-mandrino di avvicinarsi ai particolari corti per afferrare o sostenere questi ultimi, ciò che consente di ottenere una troncatura di maggior precisione.

La troncatura può essere eseguita con una minor uscita della materia dalla bussola, vengono perciò evitate le vibrazioni che potrebbero causare una rottura del pezzo o un guasto dell'utensile.

Un altro vantaggio è dato dal fatto che, allo scopo di conservare la stessa linea di utensili dopo l'affilatura, è possibile far slittare il porta-utensile verso il davanti per ritrovare la geometria dell'utensile iniziale.

Sul sito www.bimu.ch troverete la documentazione completa degli utensili presentati. I collaboratori della Società Bimu restano a vostra completa disposizione per qualsiasi consiglio inerente questi prodotti e le loro applicazioni.

*Responsabile tecnico: Y. Meyer
Realizzazione grafica: A. Jeandupeux*



Questo articolo è disponibile con una plachetta a fissaggio standard (tipo 253R) oppure fissaggio X-Centering (tipo 853R).


cutting tools & accessories

Rue du Quai 10
CH-2710 Tavannes
t. +41 32 482 60 50
f. +41 32 482 60 59
e. info@bimu.ch
i. www.bimu.ch