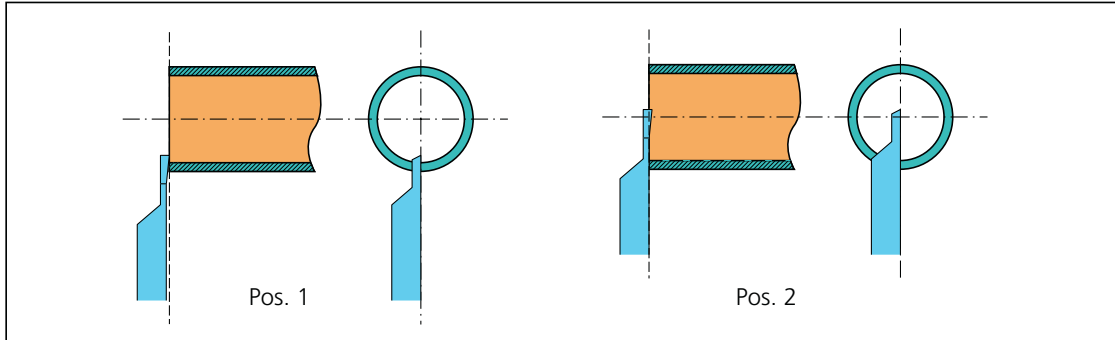


USINAGE DE TUBE



Description:

Les macros standards de TB-DECO utilisées lors de la coupe initiale et lors du ravitaillement d'une nouvelle barre, orientent toujours l'outil de coupe en dessous du centre de la barre en fin de coupe, soit en position X négative en fonction de la valeur de Lx dans la géométrie de l'outil.

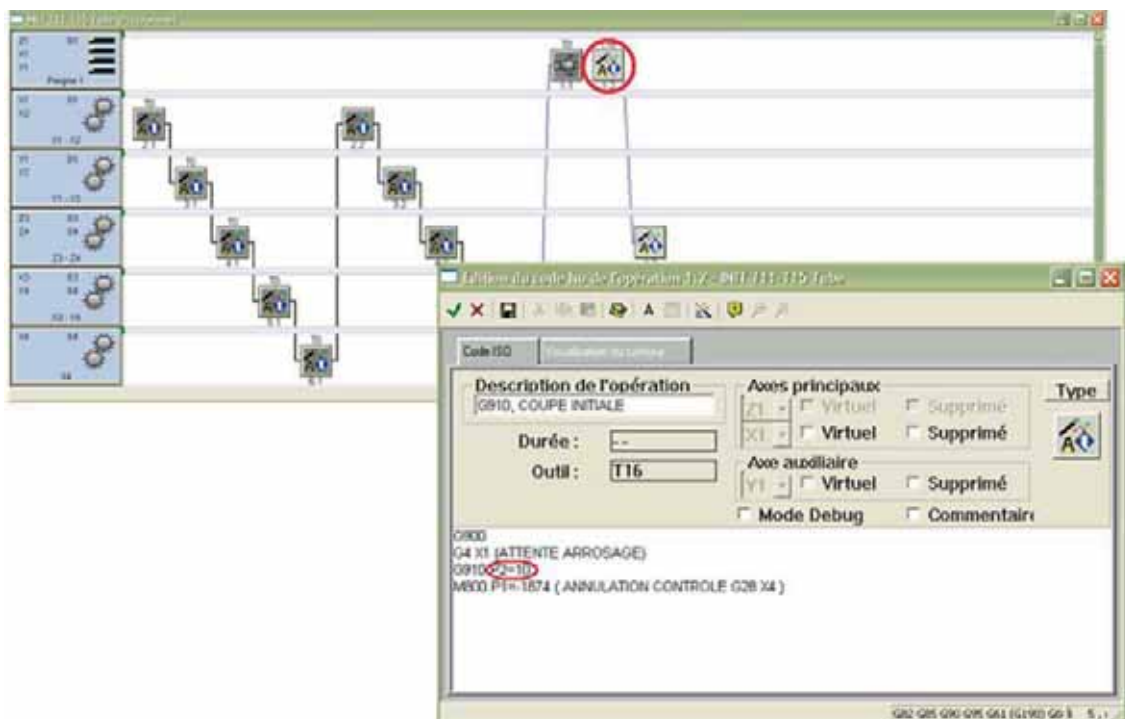
Dans le cas d'usinage de matière en tube, lorsque l'on utilise un burin de coupe à plaquette, il est indispensable de pouvoir terminer la fin de coupe dès que le \varnothing int. du tube est atteint (pos. 1). Lors du tronçonnage, comme l'axe X ne va pas en valeur négative mais jusqu'au diamètre intérieur du tube, on obtient un gain de temps considérable par rapport à un modèle standard.

Dans le cas contraire, si le burin termine sa course en dessous du centre théorique de la barre (pos. 2), la plaquette ne va plus s'appuyer sur la paroi du tube, ce qui provoquera un problème de longueur lors du ravitaillement de la pièce suivante.

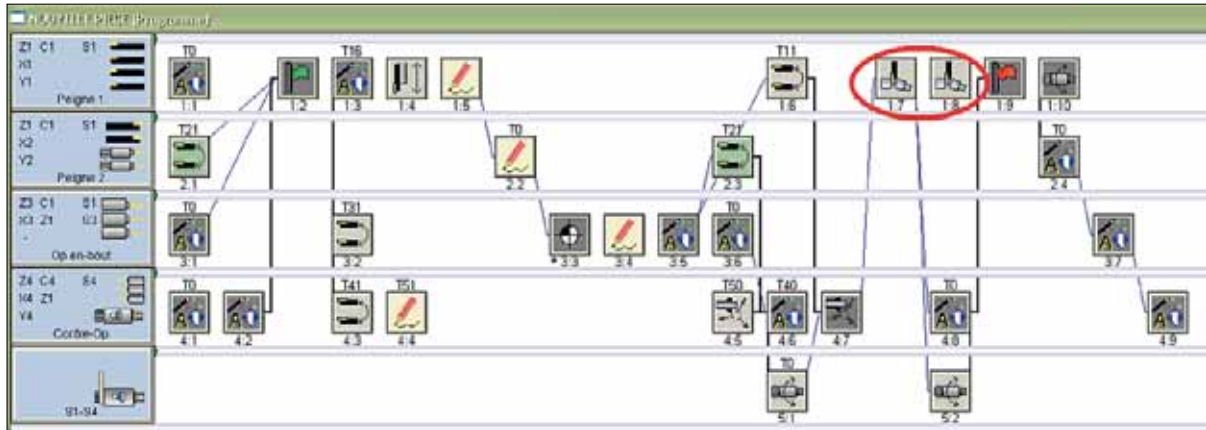
Il est possible de tronçonner uniquement jusqu'au diamètre intérieur du tube pour les machines Deco10, Deco13, Deco20, Deco26, EVODeco10 et EVODeco16.

Un exemple est disponible à l'ouverture d'une nouvelle pièce, sous coupe sur peigne 1, sous exemple (TB-01) pour toutes les Deco + EVODeco «a».

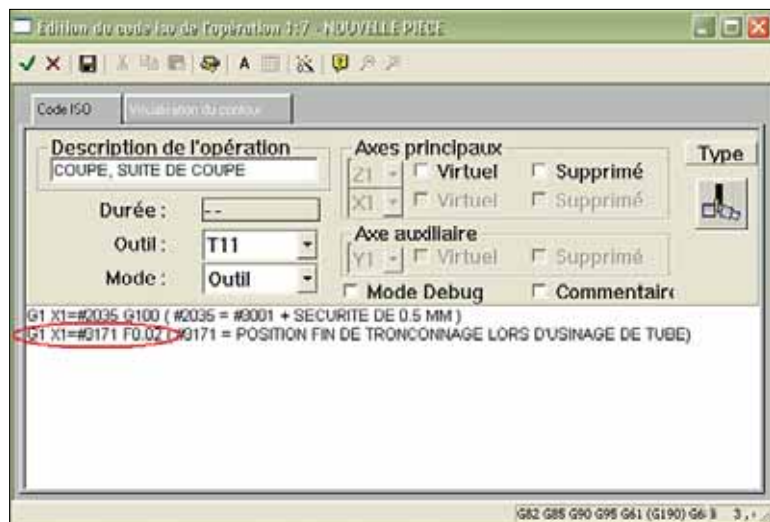
Pour travailler ainsi, il faut ajouter un paramètre P2 suite au G910 dans le programme INIT. Ce paramètre P2 correspond au diamètre mini que l'outil de coupe doit atteindre lors du tronçonnage. (Exemple: G910 P2=10)



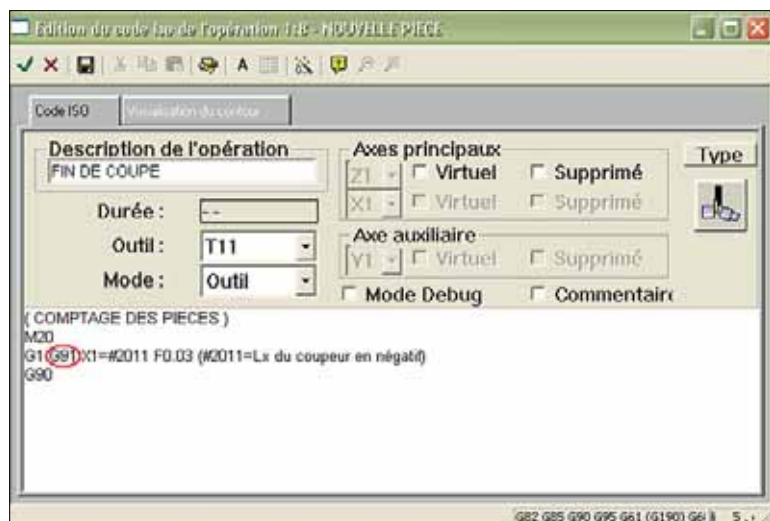
Et dans le programme principal il faut modifier les opérations 1:7 et 1:8.



Il faut mettre la variable #3171 qui correspond à la valeur programmée dans le paramètre P2 du G910.



Il est obligatoire d'ajouter le G91 dans l'opération 1:8 afin qu'il finisse la coupe en se déplaçant de la valeur de Lx de l'outil de coupe. (Si le G91 n'est pas ajouté, la coupe se fera jusqu'au dessous du centre)



Remarque: cette possibilité est disponible depuis la version 8.02.040 de TB-Deco.