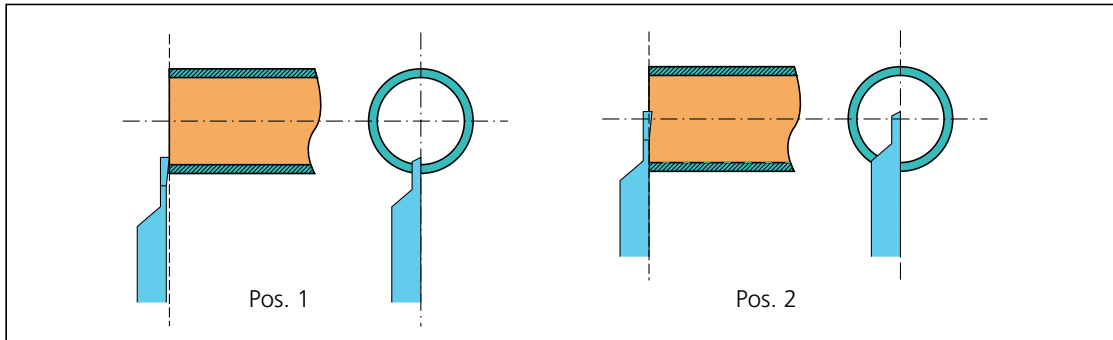


LA LAVORAZIONE DEL TUBO



Descrizione:

Le macro standard di TB-Deco utilizzate nel taglio iniziale e per il caricamento di una nuova barra, orientano sempre l'utensile al disotto del centro della barra a fine taglio, vale a dire in posizione X negativa in funzione del valore di Lx nella geometria dell'utensile. In caso di lavorazione di materia tubolare, quando si utilizza un bulino da taglio a inserti, è indispensabile poter terminare il fine taglio non appena venga raggiunto il diametro interno del tubo (pos. 1). Durante il taglio, poiché l'asse X non va in valore negativo ma sino al diametro interno del tubo, si ottiene un risparmio di tempo considerevole per rapporto al modello standard.

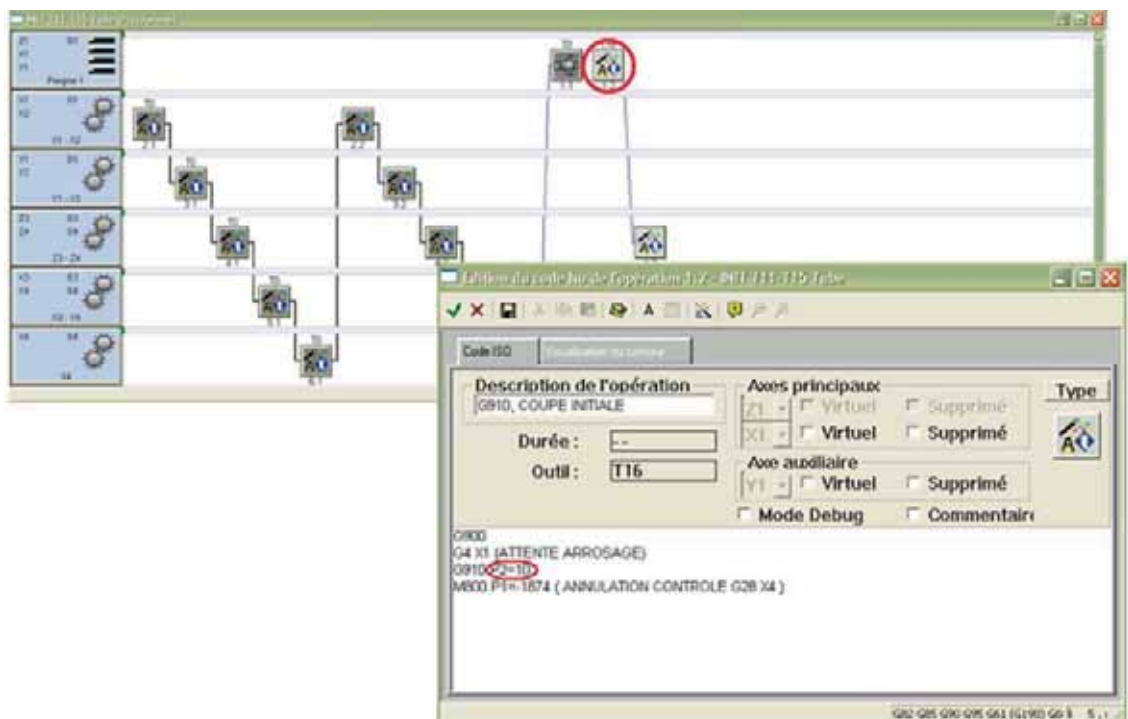
Nel caso contrario, se il bulino termina la sua corsa al disotto del centro teorico della barra (pos. 2),

l'inserto non si appoggerà più sulla parete del tubo, ciò che provocherà un problema di lunghezza durante il caricamento del pezzo successivo.

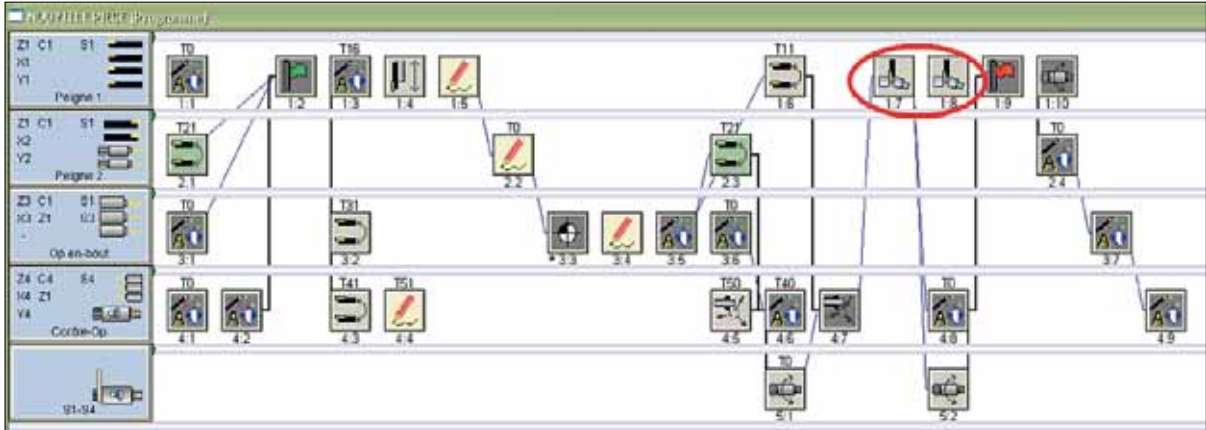
Per quanto riguarda le macchine Tornos nei modelli Deco 10, Deco13, Deco20, Deco26, EvoDeco 10 ed EvoDeco16, la troncatura è possibile unicamente sino al diametro interno del tubo.

All'apertura di un nuovo pezzo, è disponibile un esempio, sotto: taglio sul pettine 1, sotto: esempio (TB-01) per tutte le Deco + EvoDeco «a».

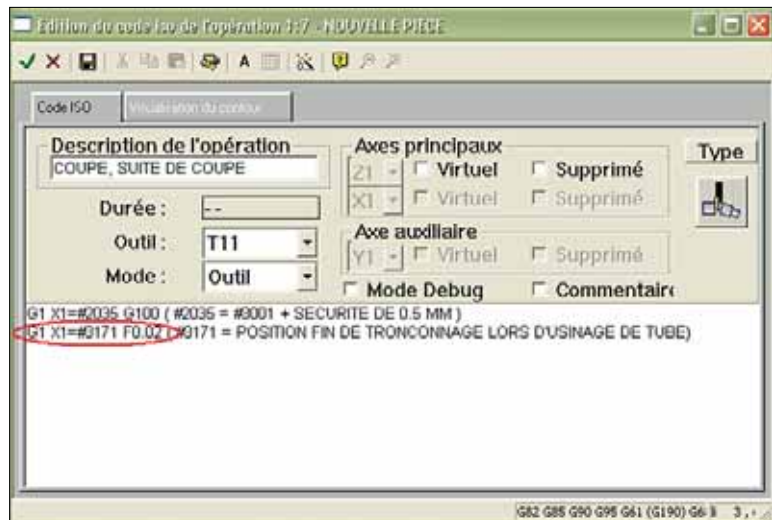
Per lavorare in tal modo bisogna aggiungere un parametro P2 dopo il G910 nel programma INIT. Questo parametro P2 corrisponde al diametro minimo che l'utensile da taglio deve raggiungere nella troncatura. (Esempio: G910 P2=10).



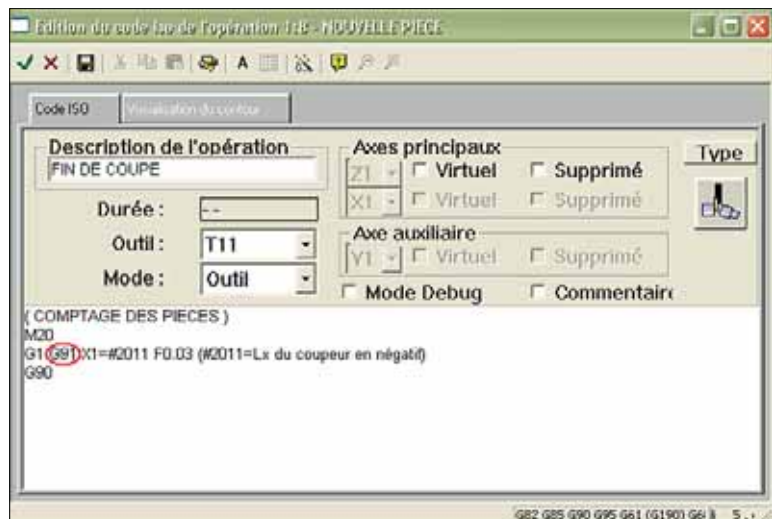
Mentre nel programma principale vanno modificate le operazioni 1:7 e 1:8.



Va introdotta la variabile #3171 che corrisponde al valore programmato nel parametro P2 del G910.



E' obbligatorio aggiungere il G91 nell'operazione 1:8 affinché finisca il taglio spostandosi dal valore di Lx dell'utensile da taglio. (Se il G91 non viene aggiunto, il taglio avverrà sino al disotto del centro.)



Nota: Questa possibilità è disponibile sin dalla versione 8.02.040 di TB-Deco.