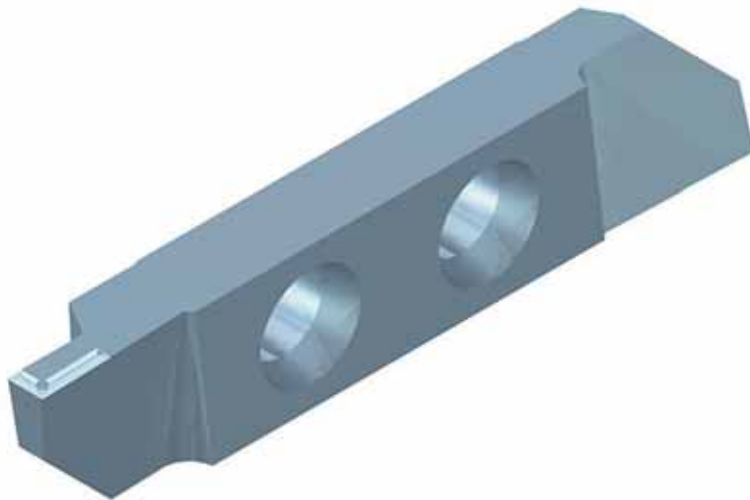


DIE WENDEPLATTE, DIE ALLE PROBLEME LÖST

Im Bereich des Automatendrehens gehören Einstech- und Dreharbeiten mit nur einem Werkzeug zum Tagesgeschäft. Doch leider eignen sich herkömmliche Wendepplatten mit X-Geometrie (Pariserschliff) je nach Werkstoff nicht immer optimal für die Handhabung langer und großer Späne. Applitec präsentiert eine neue Produktfamilie von Wendepplatten, welche die Vorteile der X-Wendepplatten bei der Bearbeitbarkeit mit den Spanroller-Qualitäten der ISO-Wendepplatten verbindet: die Wendepplatten der Top-Line-Serie mit ZX-Geometrie. Gespräch mit Pascal Kohler, dem technischen Leiter des Schweizer Unternehmens.



Applitec ist ein Unternehmen, das seinen Kunden zuhört. Bei zahlreichen Kundenbesuchen, die Pascal Kohler durchführte, kam regelmäßig die Frage nach einer Wendepplatte zum Einstechen und Drehen auf, die Späne effizient handhabt. Wenngleich die Fertigung von Wendepplatten mit Pariserschliff durch Schleifen sehr einfach ist, so besteht aufgrund der Grenzen des Verfahrens keine Möglichkeit, Spanroller hierfür anzubieten. Es gab also keine echte Lösung ohne Kompromisse.

Neue Technologie

Um seine neue ZX-Wendeplattenserie anbieten zu können, hat das Unternehmen ein innovatives Herstellungsverfahren eingeführt, das Spanroller in Verbindung mit einer beliebigen Schneidkantenform ermöglicht. Damit konnte die Fertigung neuer Generationen von Stechdrehstählen beginnen. Mit Hilfe

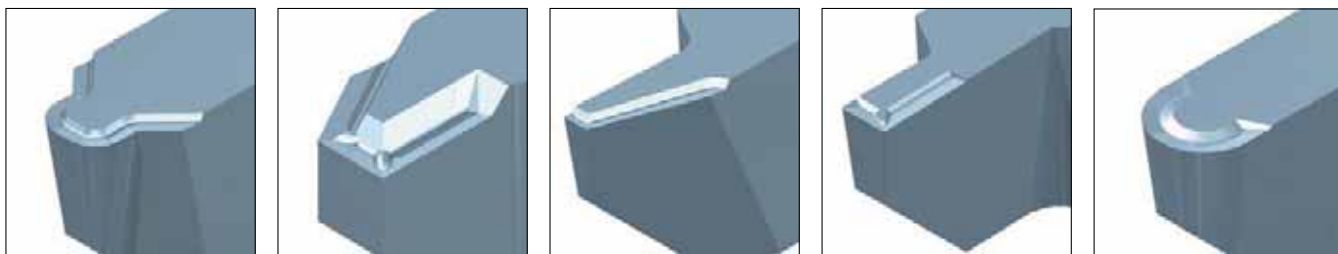
dieser Technologie kann Applitec ebenso Schneidplatten frei nach Wahl für diese Arbeiten anbieten.

Auch für bleifreie Kupferlegierungen geeignet?

„Wir lernen Tag für Tag dazu“, erklärt uns Pascal Kohler. Und er ergänzt: „Bei einem meiner jüngsten Besuche hat mir ein Kunde die Ergebnisse der Arbeit mit diesen neuen Wendepplatten und bleifreiem Messing vorgeführt. Es handelte sich nicht um herkömmliches Messing, sondern um eine dieser neuen Legierungen, die besondere Eigenschaften haben... und Nachteile bei der Produktion mit sich bringen, vor allem lange Späne. Die Benutzer waren begeistert“.

Ein bereits gut aufgestelltes Sortiment

Die neue ZX-Serie ist in allen gängigen Größen von 740 bis 760 für Maschinen mit rechter Drehrichtung und von 730 bis 750 für Maschinen mit linker



VORTEILE DER NEUEN ZX-SERIE

- Besonders gut für schwierige Werkstoffe geeignet
- Längere Lebensdauer der Werkzeuge
- Bessere Handhabung der Späne
- Geringere Maschinenstillstandszeiten
- Verstärkte Schneidkante
- Fertigung von Spanbrechern frei nach Wahl

Auf die Frage nach dem Preis antwortet uns Pascal Kohler: „Wir bieten die Standard-ZX-Wendeplatten zu Preisen an, die mit denen der marktüblichen „einfachen“ Wendeplatten vergleichbar sind. Unser Ziel besteht darin, unseren Kunden den Zugang zu dieser neuen Technologie ohne Mehrkosten zu ermöglichen“.

Drehrichtung erhältlich; die Klemmhalter sind mit Querschnitten von 7x7 bis 20x20 verfügbar. Die Produktfamilie 760 bietet ebenso die Möglichkeit zum Rückwärtsdrehen mit dieser Technologie. Eine Broschüre für die Serie kann unter den Kontaktdaten am Ende des Artikels angefordert werden.

Sonderformen auf Anfrage

Applitec ist in der Lage, ZX-Wendeplatten auf Anfrage in Sonderformen mit speziell auf die Bearbeitungs- und Werkstoffanforderungen abgestimmten Schnittwinkeln und Spanrollern anzubieten.

Pascal Kohler meint: „Wir verfügen über einen großen Erfahrungsschatz im Bereich des Spanens und oft verlassen sich unsere Kunden auf uns, damit wir ihnen die für ihre Bedürfnisse optimale Lösung vorschlagen. Mit der Technologie, die für die ZX-Wendeplatten zum Einsatz kommt, können wir unseren Kunden auch verschiedene Varianten anbieten und geben Ihnen so Gelegenheit zu testen und eine möglichst effektive Wahl zu treffen“.

Wünschen Sie weitere Informationen? Pascal Kohler steht Ihnen unter folgender Adresse zur Verfügung:



Applitec Moutier S.A.
 Ch. Nicolas-Junker 2
 CH-2740 Moutier
 Tel. +41 32 494 60 20
 Fax +41 32 493 42 60
 www.applitec-tools.com
 p.kohler@applitec-tools.com