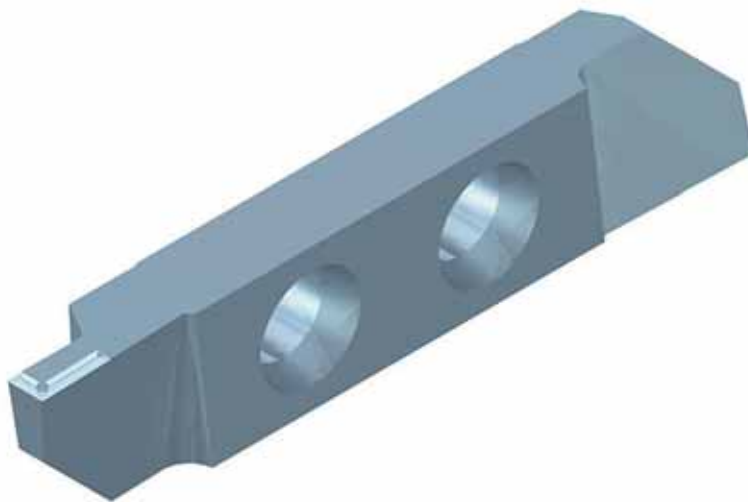


## LA PLAQUITA QUE SOLUCIONA LOS PROBLEMAS

En el sector del mecanizado, son comunes las operaciones de corte de émbolos y de torneado con una única herramienta. Desgraciadamente, en función del material, las tradicionales plaquitas de geometría X (corte «parisino») no resultan siempre apropiadas para gestionar las virutas largas y voluminosas. Applitec presenta una nueva gama de plaquitas que combina las ventajas de maquinabilidad de las plaquitas X con las calidades de «rodillo de virutas» de las plaquitas ISO: Plaquitas de la gama Top-Line de geometría ZX.

Encuentro con Pascal Kohler, responsable técnico de la empresa suiza.



Applitec es una empresa al servicio de sus clientes y, durante las numerosas visitas de Pascal Kohler a los mismos, surgía regularmente la cuestión de disponer de una plaquita de corte de émbolos-torneado con capacidad para gestionar eficazmente las virutas. A pesar de que la realización de plaquitas con un corte «parisino» mediante rectificado resulta bastante sencilla, los propios límites del proceso hacen que no se pueda proponer rodillos de virutas sobre las mismas. Por lo tanto, no existía una auténtica solución que no implicara compromisos.

### Nueva tecnología

Para ofrecer su nueva gama de plaquitas ZX, la empresa ha implementado un proceso de fabricación de vanguardia que le permite crear rodillos de virutas sobre cualquier forma de arista de corte. De este modo, se ha podido iniciar la realización del brul

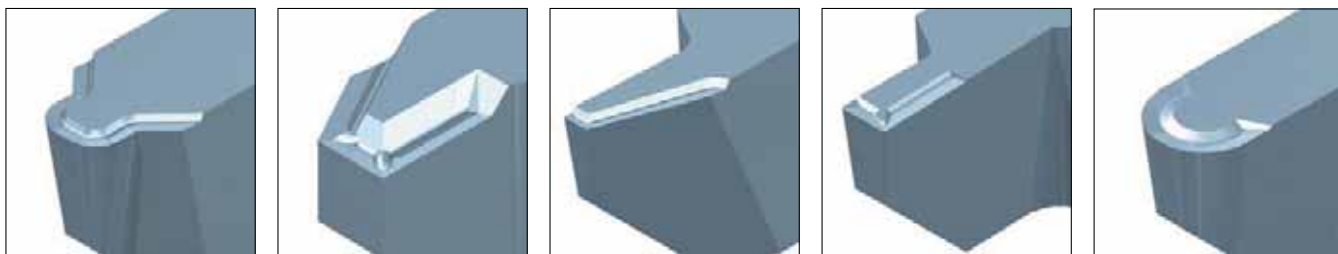
de corte de émbolos-torneado de nueva generación. Esta tecnología también permite a Applitec ofrecer cuchillas a la carta para estas operaciones.

### ¿También para las aleaciones de cobre sin plomo?

«Aprendemos a diario», sostiene Pascal Kohler. Y añade: «Durante una de mis recientes visitas, un cliente me ha presentado los resultados de la utilización de estas nuevas plaquitas de latón sin plomo. No se trataba de un latón clásico, sino de una de las nuevas aleaciones con propiedades específicas que generan inconvenientes de producción, en particular, virutas largas. Los usuarios se muestran entusiastas».

### Una gama con cuerpo

La nueva línea ZX se encuentra disponible en todos los tamaños habituales 740-760 para las máquinas de



## LAS VENTAJAS DE LA NUEVA GAMA ZX

- Particularmente bien adaptada a materiales complicados
- Vida útil de las herramientas más prolongada
- Mejor gestión de las virutas
- Reducción de las paradas de las máquinas
- Arista de corte reforzada
- Realización de rompevirutas a la carta

En relación con el precio, Pascal Kohler afirma: «Ofrecemos las plaquitas estándar ZX en precios comparables a los de las plaquitas «simples» del mercado. Nuestro objetivo es permitir a nuestros clientes participar de esta nueva tecnología sin que suponga un coste adicional para ellos».

rotación a la derecha y 730-750 para las máquinas de rotación a la izquierda; las secciones de portaplaquitas se encuentran disponibles de 7x7 a 20x20. La gama 760 presenta asimismo un torno trasero dotado con esta tecnología. En la dirección indicada al final del artículo se encuentra disponible un folleto de presentación de la gama.

### Formas especiales previa solicitud

Previa solicitud, Applitec es capaz de proponer plaquitas ZX de formas particulares dotadas con ángulos de corte y de rodillo de virutas adaptados a las limitaciones del mecanizado y de los materiales.

Pascal Kohler precisa: «Disponemos de una amplia experiencia en el corte y, a menudo, nuestros clientes acuden a nosotros para que les propongamos la solución que mejor se adapte a sus necesidades. La tecnología implementada por las plaquitas ZX nos permite incluso proponer diferentes variantes a nuestros clientes, de manera que puedan llevar a cabo distintas pruebas y hacer una elección lo más eficaz posible».

¿Desea más información? Pascal Kohler se encuentra a su disposición en la siguiente dirección:



Applitec Moutier S.A.  
Ch. Nicolas-Junker 2  
CH-2740 Moutier  
Tél. +41 32 494 60 20  
Fax +41 32 493 42 60  
www.applitec-tools.com  
p.kohler@applitec-tools.com