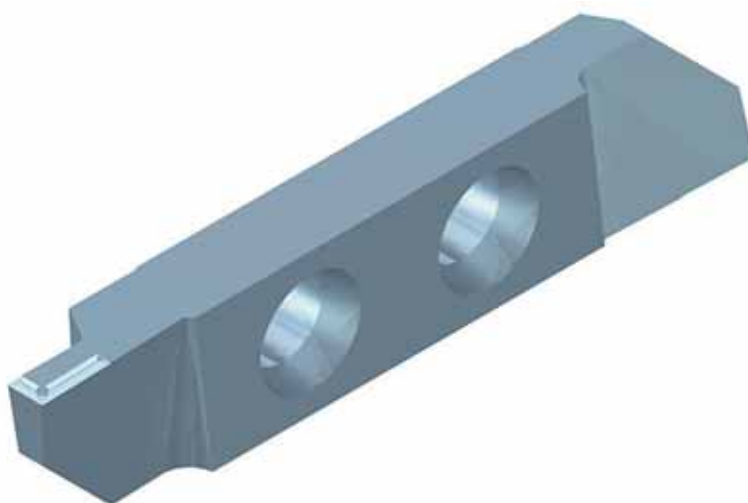


L'INSERTO CHE RISOLVE I PROBLEMI

Nel settore della tornitura, le operazioni di scavo e di tornitura con un solo utensile fanno parte della quotidianità. Purtroppo però, a seconda dei materiali, i tradizionali inserti a geometria X (taglio parigino) non sono sempre ideali per gestire i trucioli lunghi e voluminosi. La Società Applitec presenta una nuova famiglia di inserti che unisce i vantaggi degli inserti X con le qualità del «rompi-trucioli» degli inserti ISO: gli inserti della gamma Top-Line con geometria ZX.

Incontro con il Signor Pascal Kohler, responsabile tecnico nell'azienda svizzera.



Applitec è un'azienda all'ascolto dei suoi clienti e, in occasione di numerose visite fatte dal Signor Pascal Kohler presso i medesimi, la richiesta di disporre di un inserto di scavo-tornitura che gestisca efficacemente i trucioli veniva regolarmente rinnovata. Se la realizzazione di inserti con un taglio parigino è di per sé piuttosto semplice tramite rettifica, i limiti stessi del procedimento fanno sì che non si possano proporre dei rompi-trucioli sulle medesime. Non si disponeva quindi di una reale soluzione priva di compromesso.

Nuova tecnologia

Per proporre la sua nuova gamma di inserti ZX, l'azienda ha messo in atto un processo di fabbricazione avanguardista, che le permette di creare degli inserti su qualsiasi forma di spigolo da taglio. La realizzazione del bulino di scavo-tornitura di nuova generazione ha quindi potuto aver inizio. Questa tecnolo-

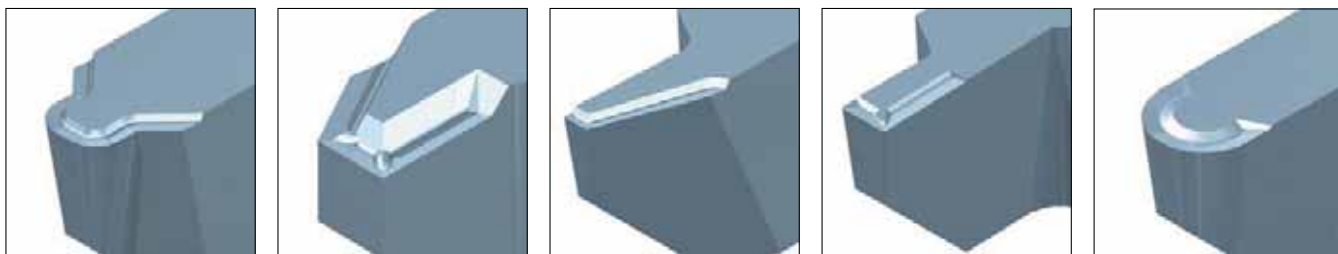
gia ha inoltre consentito ad Applitec di proporre, per dette operazioni, degli inserti da taglio personalizzati.

Anche per le leghe di rame senza piombo?

«Tutti i giorni impariamo qualcosa di nuovo» ci dice il Signor Pascal Kohler ed aggiunge «In occasione di una delle mie recenti visite, un cliente mi ha presentato i risultati derivanti dall'impiego di questi nuovi inserti nell'ottone senza piombo. Non si trattava di un ottone classico ma di una di queste nuove leghe dalle particolari proprietà... che occasionano inconvenienti di produzione, ed in particolar modo trucioli lunghi. Gli utilizzatori sono entusiasti».

Una gamma molto estesa

La nuova linea ZX è disponibile in tutte le usuali taglie 740-760 per le macchine con rotazione a destra e



I VANTAGGI DELLA NUOVA GAMMA ZX

- Particolarmente ben adatta per i materiali difficili
- Durata di vita degli utensili accresciuta
- Migliore gestione dei trucioli
- Arresti macchina ridotti
- Spigolo di taglio rafforzato
- Realizzazione di rompi-trucioli

Informandoci sul prezzo, il Signor Pascal Kohler ci dice: «Offriamo gli inserti standard ZX a prezzi confrontabili a quelli degli inserti «semplici» di mercato. Il nostro obiettivo è quello di consentire ai nostri clienti di introdursi in questa nuova tecnologia senza sovraccosto».

730-750 per le macchine con rotazione a sinistra, le sezioni dei porta-inserti sono disponibili da 7x7 a 20x20. La famiglia 760 include un bulino a tornire posteriore anch'esso realizzato con la stessa tecnologia.

Una documentazione, illustrante l'intera gamma, è disponibile servendosi delle coordinate riportate alla fine dell'articolo.

Forme speciali realizzabili su richiesta

A richiesta, Applitec è in grado di proporre degli inserti ZX di forme particolari dotate di angoli da taglio e rompi-trucioli adattati alle sollecitazioni di lavorazioni e delle materie.

Il Signor Pascal Kohler precisa: «Per quanto riguarda il taglio, disponiamo di una vasta esperienza e sovente i clienti si affidano a noi affinché noi si proponga loro la migliore delle soluzioni per le loro esigenze. La tecnologia adottata per gli inserti ZX ci consente altresì di proporre alla nostra clientela diverse varianti in modo da metterli in grado di effettuare dei test allo scopo di effettuare la scelta più efficace».

Desiderate maggiori informazioni? Il Signor Pascal Kohler, che potrete contattare al sottostante indirizzo, si tiene a vostra completa disposizione.



Applitec Moutier S.A.
 Ch. Nicolas-Junker 2
 CH-2740 Moutier
 Tel. +41 32 494 60 20
 Fax +41 32 493 42 60
 www.applitec-tools.com
 p.kohler@applitec-tools.com