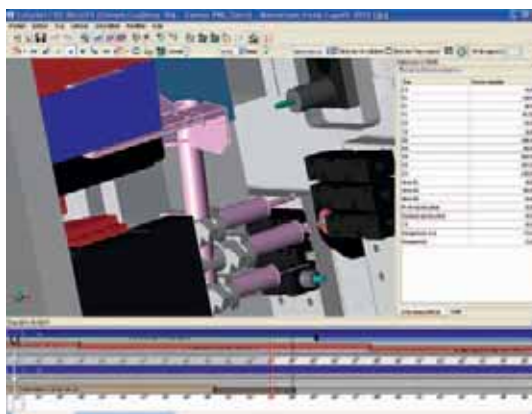


# MASTERCAM SWISS EXPERT: VERSIONE 2012 E CLIENTI SODDISFATTI

**A partire dalla creazione del CNC Software Europa SA, nell'aprile del 2011, l'équipe preposta allo sviluppo si è significativamente rafforzata a Porrentruy in Svizzera e a Tolland negli Usa. L'estensione della rete dei rivenditori é proseguita e la versione 2012 pilota vigorosamente la nuova gamma EvoDECO.**

## Le novità della versione 2012

La perfetta collaborazione che intercorre tra i componenti della squadra di sviluppo in Svizzera e quelli degli USA, consente di beneficiare sia delle competenze del mestiere in Europa concernenti le tornitrici che dell'esperienza sugli algoritmi di lavorazione del più importante editor della CAM negli USA. Da questa alleanza dalle notevoli prestazioni farà la sua comparsa, nel corso della prossima estate, la versione 2012 di Mastercam Swiss Expert. Questa versione si indirizza ovviamente al pilotaggio dei nuovi torni automatici, a volte provvisti di un asse B, permettendo il posizionamento dell'utensile di lavorazione con il quinto asse. La lavorazione su tornitrici di particolari con una geometria progressivamente sempre più complessa, richiede altresì delle operazioni di lavorazioni in CAM con 3, 4 o 5 assi simultanei. In questi casi la programmazione manuale non é più possibile e, per il tornitore, l'impiego di Mastercam Swiss Expert diventa l'utensile indispensabile. La pre-versione 2012 viene attualmente testata presso



Segnalazione di collisione su EvoDECO 10a.

davanti alla sua macchina. Può anche ottimizzare il lavoro tra il mandrino principale e la ripresa e calcolare il tempo della lavorazione.

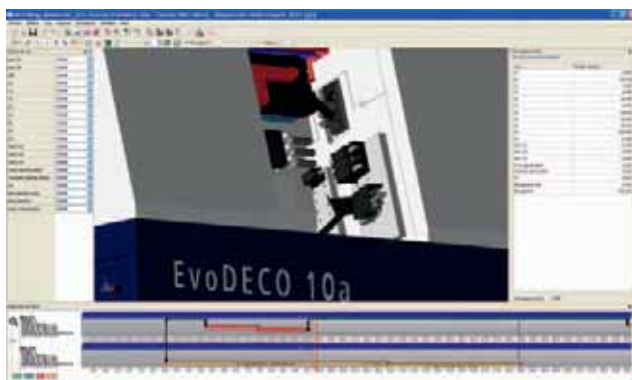
## Importazione dei pezzi in 3D e modulo di CAD

Uno dei punti forti della nuova versione é il miglioramento dell'importazione dei volumi 3D partendo da diversi CAD. In effetti, capita a volte che il modello 3D importato da CAM comporti delle imprecisioni di progettazione. La versione 2012 é dotata di una ripartizione automatica di modelli 3D all'importazione. Inoltre, l'interfaccia di recupero in formato STEP é compresa nel prezzo della versione di base e verrà fornita ai clienti senza spesa alcuna nel contratto di manutenzione.

A complemento di Mastercam Swiss Expert, é disponibile un modulo supplementare di CAD. In effetti, per gli utilizzatori che non possiedono CAD 3D, CNC Software propone, ad un prezzo molto allettante, la CAD commercializzata con la sua soluzione Mastercam.

## TB-DECO: standard o risorse estese

La filosofia di Mastercam Swiss Expert é quella di generare il codice per il CN che più si avvicina ai desideri dei tornitori ivi incluse le sollecitazioni, le



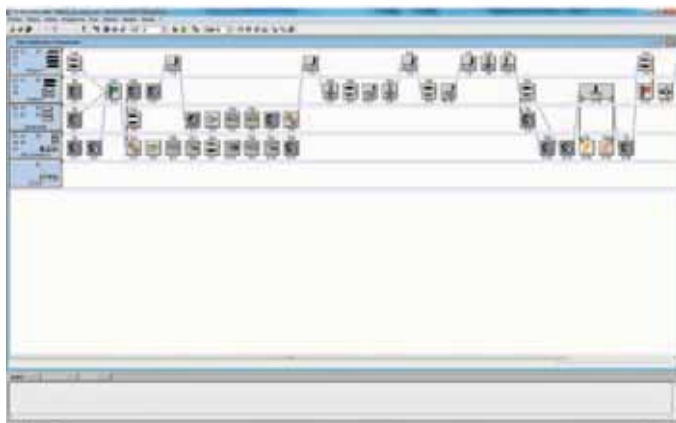
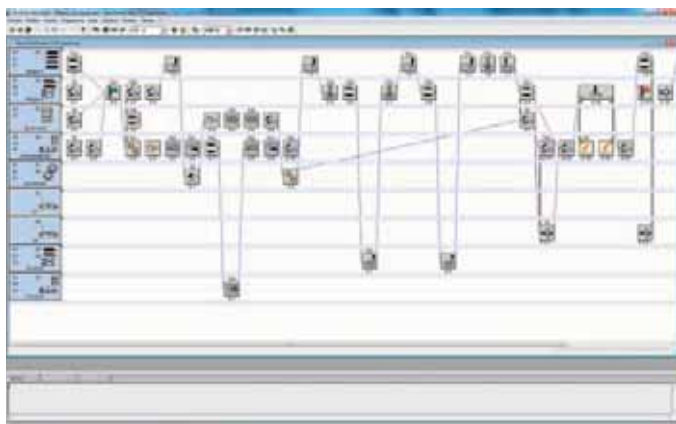
Pilotaggio della tornitrice EvoDECO 10a.

alcuni clienti allo scopo di convalidare il pilotaggio della nuova gamma EvoDECO.

Maggiori sono le funzionalità di cui dispone un tornio automatico, tanto più la messa a punto sul soft di CAM é vantaggiosa. Con Mastercam Swiss Expert, il tornitore é di fronte al suo soft come se si trovasse

## Aspetti tecnici

sincronizzazioni ed il bloccaggio degli assi. Nella versione 2012, l'utente ha la possibilità di scegliere di generare il codice per TB-DECO, sia in programmazione standard, sia in formattazione delle linee con risorse estese.

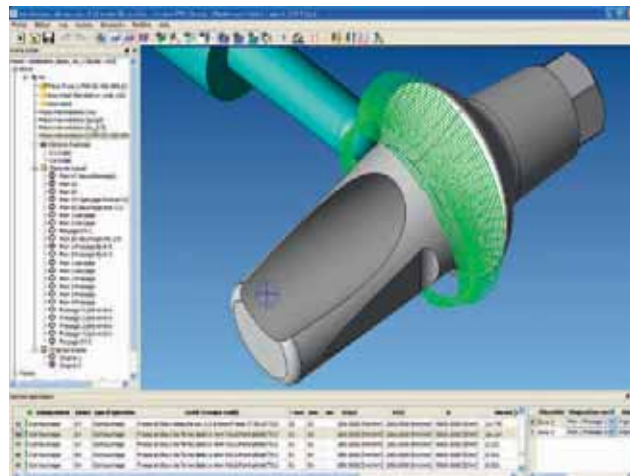


Gestione delle risorse estese nel TB-Deco.

### Numerose nuove funzionalità

La versione 2012 fornisce numerose nuove funzioni e migliora l'interfaccia dell'utente. Ci siamo premurati di prendere in considerazione varie domande degli interessati tra le quali citiamo:

- operazioni supplementari di lavorazione 3, 4 e 5 assi
- opzione che consenta l'utilizzo dei cicli cablati di filettatura come G32, G76 o G92, direttamente nell'operazione
- possibilità di includere la maschiatura rigida con utensile fisso nell'operazione
- troncatura tramite un qualunque profilo di lavorazione
- funzionalità supplementari nella selezione 3D della geometria da lavorare
- possibilità supplementari del posizionamento dell'utensile per le operazioni di contornatura.



Operazione di lavorazione supplementari 3 assi simultanei.

### Nuova metodologia di formazione e pre-parametraggio

Da alcuni mesi, la metodologia della formazione è stata completamente rivista. Oggi, la formazione su Mastercam Swiss Expert non avviene più su una macchina standard bensì sulla macchina del cliente. All'utente vengono forniti documenti specifici per gamma di macchine e sono inoltre messe a disposizione gamme modello pre-parametrate così come utensili specifici. Per familiarizzare con la programmazione si effettuano esempi della medesima sulla macchina del cliente; l'ultimo giorno di addestramento è consacrato alla programmazione di un particolare scelto dal cliente. A formazione avvenuta, il tornitore potrà quindi realizzare i suoi programmi futuri avvalendosi della sua base di dati personali.

### Estensione della rete dei rivenditori

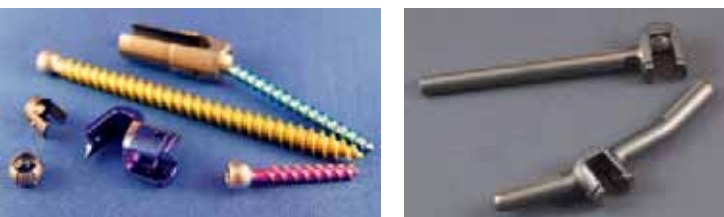
L'estensione della rete tecnica e commerciale di Mastercam Swiss Expert continua poiché 15 rivenditori sono stati formati negli USA e diversi in Francia ed in Belgio. Nell'anno in corso sono previste altre certificazioni in Europa. Il rivenditore per la Svizzera francofona, Jinfo SA, festeggerà i suoi 30 anni di esistenza nel prossimo autunno. Questo evento costituirà l'occasione per pubblicare una serie di articoli tecnici e storici nonché alcune testimonianze dei suoi clienti.

### Le testimonianze di due utilizzatori

Jinfo ringrazia le società Tectri a Court (CH) e Decoparts a La Chaux de Fonds (CH) per la loro partnership e le testimonianze inerenti Mastercam Swiss Expert.

## TECTRI SA, COURT

La società Tectri realizza la lavorazione di particolari complessi e molto precisi in diametri che vanno da 1 a 65 mm. «I settori della nostra attività riguardano le tecniche medicali, dentali ed ortopediche, nonché la meccatronica, l'orologeria, l'aeronautica e l'ottica. I materiali per i quali abbiamo una predilezione sono i titani, gli inox, gli allumini nonché le nuove materie sintetiche con elevate esigenze. Le nostre macchine DECO10a, Deco13a e Deco20a producono particolari fortemente lavorati e diventano quasi dei centri di fresatura grazie alle interpolazioni disponibili dopo l'arresto del mandrino. La nostra professione ed i mercati che serviamo si sono fatti molto dinamici. La durata dello sviluppo di un progetto, la prototipazione e l'industrializzazione diventa sempre più breve mentre, nel contempo, le geometrie si fanno progressivamente sempre più complesse. Tempo addietro, per realizzare una funzione, erano necessari diversi particolari costitutivi relativamente semplici oggi invece basta un solo particolare complesso per raggiungere lo stesso scopo.



Esempio di particolari realizzati da Tectri.

Per soddisfare queste aspettative, necessitiamo di potenti soluzioni informatiche e per quanto riguarda la tornitura, la nostra scelta si è orientata verso Creo Elements/Direct e Mastercam Swiss Expert i cui principali criteri di selezione furono:

- La stesura, a breve termine, di un'offerta pertinente per particolari complessi.
- La conversione di tale offerta in un programma CNC per le macchine di produzione.
- La prototipazione rapida, il terzo pezzo di regolazione deve essere quello buono.
- Tracciabilità totale del processo di fabbricazione.
- Implicazione di personale qualificato ed efficiente.

Chi dice sistemi informatici sottintende prossimità, consiglio, servizio post-vendita. Con Jinfo SA abbiamo a disposizione persone di contatto note con le quali abbiamo sviluppato relazioni che vanno oltre a quelle strettamente professionali».

Fabien Bouduban,  
Proprietario e Direttore Tectri

## DECOPARTS SA, LA CHAUX-DE-FONDS

Decoparts è un'azienda di tornitura di alta precisione che si serve di macchine numeriche per la fabbricazione di componenti orologieri di alta gamma ed apparecchiate.

«Dal 2006, e su diversi tipi di tornitrici, ho programmato oltre 800 particolari con CAM, oggi chiamata Mastercam Swiss Expert. Tutti i programmi sono realizzati con questo sistema, per i particolari che vanno dai più semplici ai più complessi, come una gabbia per tourbillon che richiede una precisione estrema. Ma anche per dei particolari semplici, i vantaggi per rapporto ad un metodo manuale, risiedono nella rapidità di realizzazione del programma, specialmente utilizzando la funzione copia-incolla delle operazioni, degli utensili, delle gamme, ecc... Oltre a ciò, grazie all'utilizzo del modello 3D, si eliminano gli errori nei punti da lavorare. Questa CAM ci permette altresì di realizzare anche le calcolazioni dei tempi di lavorazione per la stesura delle offerte».

Ora non potrei più lavorare senza Mastercam Swiss Expert. Dal 2006 ad oggi, questo software si è notevolmente evoluto tenendo in considerazione le richieste delle aziende tornitrici. Sottolineando che, in caso di necessità, il team Jinfo si è sempre dimostrato reattivo ed efficiente.

Alberto Garcia,  
responsabile reparto tornitura



Esempio di particolari realizzati da Decoparts.

## Mastercam Swiss Expert

stampato da  
**CNC software, inc.**

Tolland, CT 06084 USA  
Call (800) 228-2877  
www.mastercam.com

Centro di sviluppo dedicato alla tornitura:  
**CNC Software Europe SA**  
CH - 2900 Porrentruy, Svizzera

Commercializzazione in Svizzera francofona:  
**Jinfo SA**  
CH - 2900 Porrentruy, Svizzera  
www.jinfo.ch