

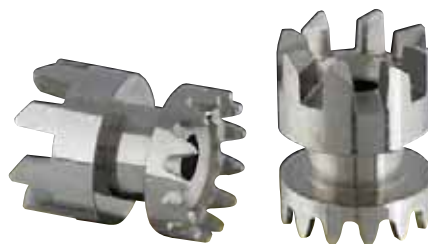
ENTALHE COM A EVODECO 10

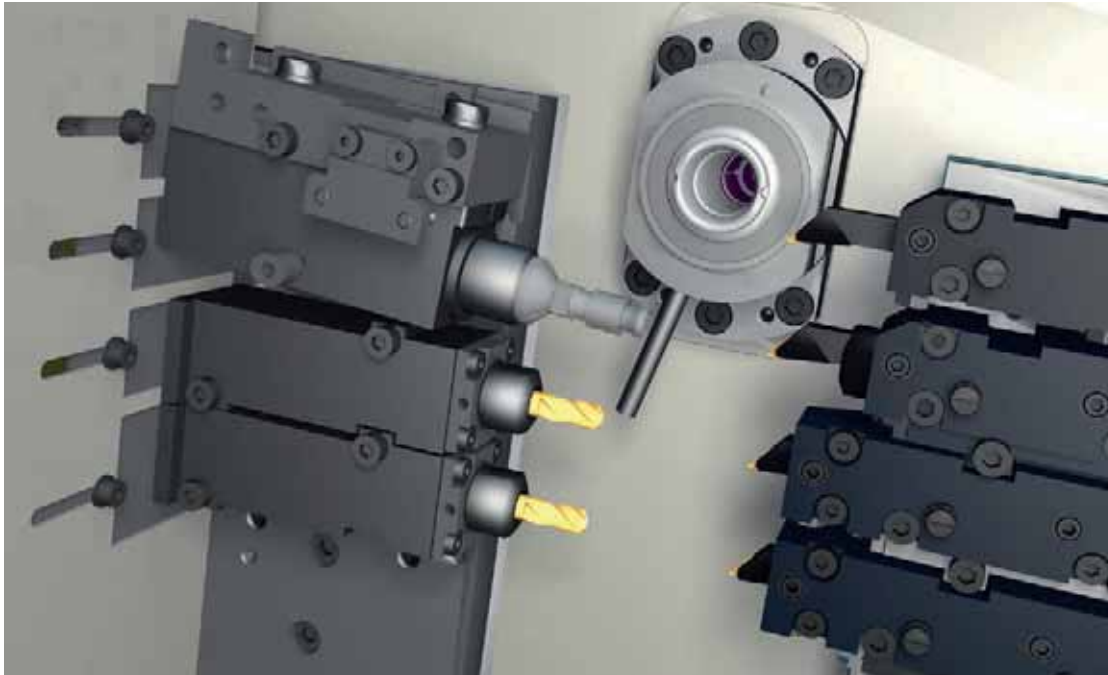
As máquinas EvoDeco 10 permitem a possibilidade de integrar as operações de entalhe, tanto em operações como em operação reversa. Este processo já foi testado com sucesso no mercado, notadamente no domínio da relojoaria. Esta opção muito apreciada permite aos usuários acabar suas peças sem operações de retomada. O custo por peça é, portanto, notadamente reduzido, enquanto a qualidade é sensivelmente superior. A máquina EvoDeco 10 permite realizar operações de entalhes para dentição frontal unicamente em operação reversa, graças ao eixo Y4. Assim, a dentição pode ser feita em tempos mascarados e a correção se faz a partir de agora numericamente, graças ao Y4.



Em complemento a esta possibilidade de entalhe, a EvoDeco propõe igualmente como opção a possibilidade de montar dois aparelhos de entalhe sobre o pente 2 das máquinas EvoDeco 10 com uma inclinação nas duas direções.

A regulagem do aparelho é feita por meio de uma adaptação do suporte do aparelho de entalhe, um sistema de placas de regulagem permite o ajuste da inclinação do aparelho em Y, enquanto um plugue com ajuste hemisférico permite a regulagem da inclinação em Z. O sistema recebe ainda um calço de espessura de referência a fim de facilitar o ajuste angular para o operador.





É possível montar dois aparelhos no pente 2 das máquinas EvoDeco 10.

Em caso de utilização de um único aparelho para entalhe, é possível montar dois processos transversais de tipo 1600 para satisfazer às necessidades da peça.

A opção é adaptável para todas as máquinas EvoDeco 10. Sempre existe a possibilidade de realizar operações de entalhe por gerações em operação reversa.

Para mais informações, não hesite em enviar um e-mail para o Sr. Bertrand Faivre, faivre.b@tornos.com

