

TAGLIO SU EVODECO 10

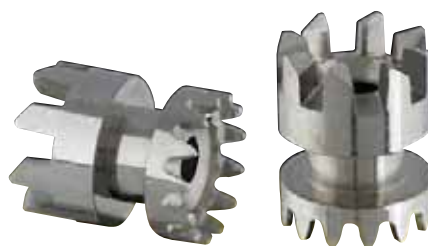
Le macchine EvoDeco 10 permettono, se necessario, di integrare delle operazioni di taglio sia in operazione o in contro-operazione. Questo procedimento è già stato testato con successo sul mercato, con particolare riferimento a quello orologiero. Quest'opzione, peraltro molto apprezzata, consente agli utilizzatori di ultimare i loro particolari senza operazione di ripresa. Il costo al pezzo si riduce notevolmente a fronte di una qualità nettamente superiore. Grazie all'asse Y4, la macchina EvoDeco 10 permette di realizzare operazioni di taglio per dentatura frontale in contro-operazione. In tal modo la dentatura può effettuarsi in tempo mascherato e la correzione, sempre grazie all'asse Y4, digitalmente.



Quale complemento a questa possibilità di taglio, EvoDeco propone, egualmente in opzione, la possibilità di montare due apparecchi da taglio sul pettine 2 delle macchine EvoDeco 10 con un'inclinazione di $\pm 3^\circ$ nelle due direzioni.

La regolazione dell'apparecchio avviene tramite un adattamento del supporto dell'apparecchio da taglio, una piastra di registrazione permette di regolare l'inclinazione dell'apparecchio in Z.

Per facilitare la regolazione all'operatore, il sistema dispone inoltre di una piastra di riferimenti.





Sul pettine 2 delle macchine EvoDeco 10 è possibile montare due apparecchi.

In caso di utilizzo di un solo apparecchio da taglio, è possibile montare due foratori trasversali del tipo 1600 per rispettare le esigenze del pezzo.

Su tutte le macchine EvoDeco è presente l'opzione di retrofit ed è sempre possibile realizzare delle operazioni di taglio per generazione in contro-operazione.

Per maggiori informazioni non esitate a contattare il Signor Bertrand Faivre faivre.b@tornos.com

